



10678

80 Liter

Industriestaubsauger

MAXBLAST

Probieren Sie **Monster** - Kaufen Sie **Monster** - Sein Sie ein **Monster**

Spezifikation

Produktbeschreibung

Halten Sie Ihr Lager nicht nur organisiert, sondern auch sauber mit dem Maxblast 80 Liter Industriesauger. Er ist perfekt für jede industrielle Umgebung geeignet und kann sich an jeden Ort anpassen - vorausgesetzt, es gibt eine Steckdose, an die Sie ihn anschließen können!

Der leistungsstarke 3000-Watt-Motor kann mit einem seiner vier Schlauchaufsätze sowohl nasse als auch trockene Substanzen absaugen. Wählen Sie zwischen den beiden Bodenbürsten, dem Borsten- und Fugendüsenaufsatz.

Die mühelose Entleerung und Befüllung des Edelstahlbehälters, kombiniert mit dem 80 Liter Tankinhalt und den leicht zu manövrierenden Lenkrollen, ermöglicht es Ihnen, wirklich jede Ecke und jeden Winkel zu reinigen.

Technische Informationen

Spannung:	230 V / 50 Hz
Leistung:	3000 W
Stromstärke:	10 A
Luftstrom:	106 Liter pro Sekunde
Geräuschpegel:	80 dB
Filter:	Gewebefilter

Produktmerkmale

Behälterkapazität:	80 l
Gewicht:	28 kg
Abmessungen:	58.5 (H) x 57.3 (B) x 99 (T) cm

Monster-Garantie

Wenn Sie ein Produkt in einwandfreiem Zustand zurückgeben möchten, bieten wir eine 30-tägige Rückgabegarantie an, solange der Artikel ungeöffnet und in einem wiederverkaufsfähigen Zustand ist.

Für alle unsere Elektroprodukte gilt eine 12-monatige Garantie. Wir übernehmen die Kosten für Arbeit und Teile. Unsere Richtlinie ist es, den Artikel zuerst zu reparieren, bevor wir einem Umtausch oder einer Rückerstattung zustimmen.

Sollte aus irgendeinem Grund ein Teil fehlen, setzen Sie sich bitte innerhalb von 7 Tagen nach Eingang Ihrer Bestellung mit uns in Verbindung. Sie können unser freundliches und hilfsbereites Kundendienstteam per E-Mail oder Telefon kontaktieren. Für die vollständigen Geschäftsbedingungen wenden Sie sich bitte an unsere Supportabteilung über die Details auf der Seite Kontakt.

Spezifikation

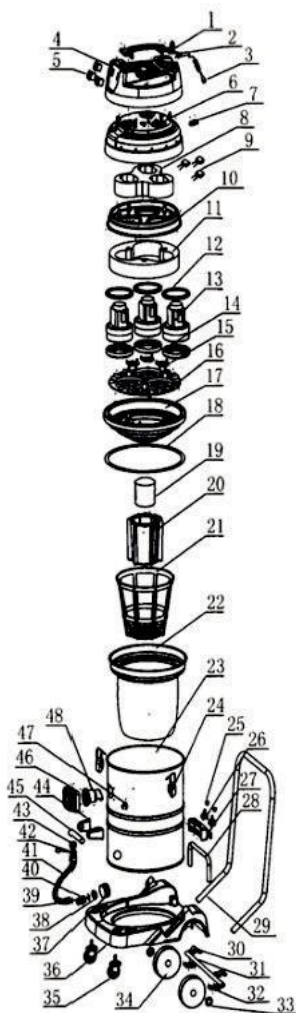
Produkt Feature

- 1) Befestigung für den Staubsauger
- 2) Sockel
- 3) Edelstahlbehälter
- 4) Staubsaugerschlauch
- 5) Griff
- 6) Netzschalter
- 7) Ablaufschlauch
- 8) Rad



Spezifikation

Produktteile



1. Griff
2. Ummantelung
3. Netzkabel
4. Obere Abdeckung
5. Schalter
6. Mittlere Abdeckung
7. Pad
8. Schwamm
9. Kondensator
10. Mittlere Deckeldichtung
11. Schwamm Luftauslass
12. Obere Dichtung
13. Motor
14. Untere Dichtung
15. Lufterinlass Sperrplatte
16. Motorsockel
17. Behälterabdeckung
18. Luftdichter Ring
19. Sicherheitsventil
20. Behältersockel
21. Behälterstütze
22. Filter
23. Behälter
24. Behälterverschluss
25. Verschlussblock
26. Überwurfteil
27. Überwurffach
28. Überwurffachstütze
29. Basishandgriff groß
30. Achsabdeckung
31. Achse
32. Achsbasis
33. Stopfen
34. Gummi-Rad
35. Rad
36. Sockel
37. Eng anliegende Dichtung
38. Wasserauslass
39. Gummidichtung
40. Wasserauslassschraube
41. Wasserauslassschlauch
42. Verbindungsring
43. Wasserauslassabdeckung
44. Sockelgriff
45. Edelstahlrohr
46. Saugsockel
47. Ring
48. Sauganschluss

Benutzerhandbuch

Betriebsanleitung

Schritt Eins:

Stecken Sie den Schlauchanschluss in die Luftertrittsöffnung. Vergewissern Sie sich, dass der Stecker fest sitzt.



Schritt Zwei:

Überprüfen Sie, ob der Doppelfilter zum Trockensaugen an seinem Platz ist. Wenn Sie nass saugen, entfernen Sie alles aus der Trommel. Legen Sie das Netzkabel bei Verwendung auf die Rückseite der Trommel. Wenn Sie möchten, können Sie vor dem Trockensaugen den Staubbeutel einsetzen.

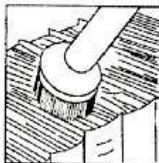
Schritt Drei:

Befestigen Sie die gewünschte Staubsaugerdüse.



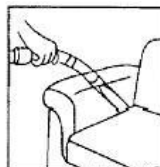
Nassbodendüse

Für Teppiche und
solide Böden.



Borsten

Für Fenster und
Tische.



Fugendüse

Für schwer
zugängliche
Ecken.
und Fugen.

Schritt Vier:

Stecken Sie den Netzstecker des Gerätes ein und drücken Sie die Taste "On", um es einzuschalten.

Benutzerhandbuch

Reinigung und Pflege

Reinigung des Behälters

Wenn Sie bemerkt haben, dass die Saugleistung nachlässt, ist der Behälter voll. Zum Entleeren:

1. Ziehen Sie zuerst den Netzstecker aus der Steckdose.
2. Lösen Sie den Verriegelungsknopf und heben Sie die obere Abdeckung ab.
3. Nehmen Sie den Filterbeutel heraus und reinigen Sie den Staub aus dem Behälter.
4. Wenn die Trommel leer ist, setzen Sie den sauberen Filterbeutel ein und verriegeln Sie die obere Abdeckung.

Doppelfilterreinigung

Der Gewebefilter sollte mit warmem Wasser gewaschen werden. Bei Bedarf können Sie ihn mit einem weichen Tuch abwischen.

Entfernen Sie den Filter vor der Reinigung und lassen Sie ihn vor dem Wiedereinsetzen trocknen.

Hinweis: Der Staubbeutel sollte nicht gewaschen werden. Bitte stellen Sie sicher, dass Sie den Gewebefilter und nicht den Staubbeutel waschen.



Gewebefilter



Staubbeutel

Fehlerbehebung

Problemlösung

Bitte lesen Sie die folgende Hinweise, wenn Sie Probleme oder Fehler mit Ihrem Gerät haben. Diese Informationen decken die meisten häufig gestellten Fragen ab und lösen sie.

Frage: Der Staubsauger hat seine Saugkraft verloren.

A: Stellen Sie sicher, dass der Staubsauger leer und der Filter sauber ist, und keine Verstopfungen im Schlauch/Aufsatz vorhanden sind.

Frage: In meiner Bestellung fehlen Teile.

A: Wenn in Ihrem Paket ein Teil fehlt, wenden Sie sich bitte innerhalb von 7 Tagen nach Erhalt an unseren Kundendienst. Details finden Sie auf der Seite Kontakt.

Frage: Mein Industriestaubsauger startet nicht.

A: Überprüfen Sie, ob der Stecker an ein Netzteil angeschlossen und die Trommel leer ist. Überprüfen Sie die Sicherung im Stecker. Achten Sie bei der Überprüfung der Sicherung darauf, dass der Staubsauger nicht am Stromnetz angeschlossen ist. Wenn er immer noch nicht startet, rufen oder mailen Sie einfach unser Support-Team an. Sie werden Ihnen bei Ihrem Problem helfen oder einen Termin vereinbaren, an dem wir das Produkt abholen und mit unserer 12-monatigen Garantie reparieren.

Frage: Mein Schlauchanschluss funktioniert nicht richtig.

A: Es handelt sich höchstwahrscheinlich um einen kaputten Riemen. Zum Auswechseln die Abdeckplatte hinter der Bürste Ihres Staubsaugers abschrauben und den Zustand des Riemens überprüfen. Wenn er beschädigt aussieht, stecken Sie einfach ein Ende in die Antriebswelle und das andere in die Nuten der Bürste. Montieren Sie die Bürste wieder und drehen Sie sie ein paar Mal, um zu überprüfen, ob Sie sie richtig ausgetauscht haben.

Sicherheitshinweise

Sicheres Arbeiten

Bitte lesen Sie die Sicherheitshinweise aufmerksam durch, um Verletzungen oder Schäden am Gerät zu vermeiden.

Verwenden Sie das Gerät nicht, wenn das Netzkabel ausgefranst oder beschädigt ist.

Wenn das Gerät nicht in Gebrauch ist, stellen Sie sicher, dass der Netzstecker aus der Steckdose gezogen ist. Dadurch wird eine Beschädigung des Gerätes durch Stromstöße vermieden.

Dieses Gerät kann eine Gefahrensituation auslösen, wenn das Netzkabel oder die Kabel mit Wasser in Berührung kommen.

Reinigen Sie dieses Produkt nach Gebrauch und trennen Sie das Gerät während der Reinigung von der Stromversorgung.

Überlasten Sie das Gerät nicht.

Bei Beschädigung darf das Gerät nicht in Betrieb genommen werden.

Gießen Sie kein Wasser auf das elektrische Gehäuse oder in die Nähe der Lüftungsöffnungen.

Während des Betriebs dieses Gerätes muss geeignete Kleidung getragen werden.

Halten Sie das Gerät sauber, um die Lebensdauer zu verlängern.

Blockieren Sie nicht die Lufteintrittsöffnung.

Nicht in der Nähe von brennbaren und explosiven Bereichen/Gegenständen betreiben.

Staubsaugen Sie keine brennbaren, explosiven oder scharfen Gegenstände.

Drehen Sie das Gerät nicht auf den Kopf.

Bei der Reparatur den Stecker aus der Steckdose ziehen.

Vor hellem Sonnenlicht und hohen Temperaturen schützen.

Zur Reinigung darf kein Wasser auf das Gerät gießen. Wischen Sie es stattdessen ab und trocknen Sie es mit einem Tuch.



Treten Sie mit uns in Kontakt

Verkaufsabteilung

Für Informationen zu diesem Gerät oder anderen Produkten aus unseren Monster-Abteilungen verwenden Sie bitte die folgenden Angaben unten.

Tel.: 01347 878888

E-Mail: hello@monstershop.co.uk

Supportabteilung

Für Fragen zu diesem Gerät, zur Garantie, Rücksendung oder Fehlermeldung verwenden Sie bitte die folgenden Angaben.

Tel.: 01347 878887

E-Mail: help@monstershop.co.uk

Website

Um unsere Produktpalette und die fantastischen Angebote in den Monster-Abteilungen zu sehen, besuchen Sie bitte unsere Website

www.monstershop.co.uk

Adresse

Um unser Büro Monster House zu besuchen und unsere Produkte zu besichtigen, Postkorrespondenz zu senden oder Artikel zurückzusenden, geben Sie bitte unsere Adresse an.

Monster House, Alan Farnaby Way, Sheriff Hutton
Industrial Estate, Sheriff Hutton, York YO60 6PG



Monster Group (UK) ist einer der am schnellsten wachsenden Online-Händler in Großbritannien. Wir liefern eine breite Palette von Produkten, die ein ausgezeichnetes Preis-Leistungs-Verhältnis bieten. Wir sind bestrebt, den bestmöglichen Kundenservice mit kostenloser Lieferung in Großbritannien für alle unsere Produkte und einer Monster-Garantie für 100%ige Zufriedenheit zu bieten.

Unser engagiertes Kundendienstteam steht Ihnen bei allen Fragen gerne zur Verfügung.

Haus & Garten
Lagerregale
Sign & Digital
Einzelhandel & Gastronomie
Gewerbliche Ausrüstung

**Entdecken Sie sich alle unsere Monster-Marken unter
www.monstershop.co.uk**
