



DeepL

Abonnez-vous à DeepL Pro pour traduire des fichiers pl  
Visitez [www.DeepL.com/pro](http://www.DeepL.com/pro) pour en savoir plus.



10681

30 litres

Vide industriel

MAXBLAST

Try **Monster** - Buy **Monster** - Be **Monster**

# Spécification

## S Description du produit

Gardez votre entrepôt non seulement organisé, mais aussi propre grâce à l'aspirateur industriel Maxblast 30 litres. Il convient parfaitement à tout environnement industriel, mais peut s'adapter à n'importe quel endroit - tant qu'il y a une prise de courant pour la fiche !

Le puissant moteur de 1400 watts peut aspirer les substances sèches et humides avec l'un de ses quatre accessoires. Vous avez le choix entre les deux brosses pour sols, le suceur à poils et le suceur plat. Il est même doté d'un double système de filtration !

Le tambour en acier inoxydable, facile à vider et à remplir, associé à la capacité du réservoir de 30 litres et aux roues pivotantes faciles à manœuvrer, vous permet de nettoyer tous les coins et recoins.

## Informations techniques

Tension :	230 V / 50 Hz
Puissance :	1400 W
Ampérage :	10 A
Débit d'air :	45 L/S
Niveau sonore :	80 dB
Filtre :	Filtre en tissu et filtre HEPA

## Caractéristiques du produit

Capacité du tambour :	30 L
Poids :	9 Kg
Dimensions :	36 x 35,7 x 66 CM

## Garantie Monster

Si vous souhaitez retourner un produit en parfait état de fonctionnement, nous vous offrons une garantie de 30 jours.  
à condition que l'article ne soit pas ouvert et qu'il soit en état d'être revendu.

Une garantie de 12 mois s'applique à tous nos produits électriques ; nous couvrons le coût de la main-d'œuvre et des pièces. Notre politique est d'essayer de réparer l'article avant d'organiser un échange ou un remboursement.

Si, pour une raison quelconque, une pièce est manquante, veuillez nous contacter dans les 7 jours suivant la réception de votre commande. Vous

# Spécification

**S** pouvez contacter notre équipe d'assistance à la clientèle par e-mail ou par téléphone. Pour connaître l'ensemble des conditions générales, contactez notre service d'assistance en utilisant les coordonnées figurant sur la page "Nous contacter".

# Spécification

## S Caractéristiques du produit

- 1) Dispositif d'aspiration
- 2) Piédestal
- 3) Tambour en acier inoxydable
- 4) Tuyau d'aspiration
- 5) Poignée
- 6) Interrupteur d'alimentation
- 7) Tuyau de vidange
- 8) Roue

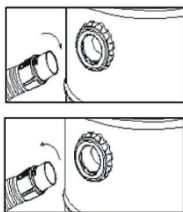


# Guide de l'utilisateur

## Instructions d'utilisation

Première étape :

Insérez le raccord du tuyau dans la bouche d'entrée d'air. Veillez à ce que le raccord soit bien fixé.

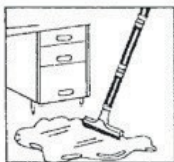


Deuxième étape :

Vérifiez que le double filtre est en place si vous aspirez à sec. Si vous passez l'aspirateur à eau, retirez tout ce qui se trouve dans le tambour. Placez le cordon d'alimentation à l'arrière du tambour lorsque vous l'utilisez. Si vous le souhaitez, vous pouvez ajouter le sac à poussière avant de passer l'aspirateur à sec.

Troisième étape :

Fixer la buse d'aspiration souhaitée.



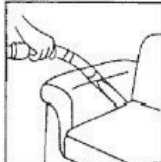
Buse pour sols humides

Pour les moquettes et les sols durs.



Poils

Pour les fenêtres et les tables.



Buse de nettoyage de fissures

Pour les angles serrés et les crevasses.



Tuyau de soufflage

Pour souffler la poussière loin des coins.

Quatrième étape :

Branchez l'appareil sur le secteur et appuyez sur le bouton "On" pour le mettre en marche.

# Guide de l'utilisateur r

# Guide de l'utilisateur

## Spécial nettoyage

### Nettoyage des tambours

Si vous avez remarqué que l'aspiration a diminué, le tambour est plein. Pour le vider :

1. Vous devez d'abord couper l'alimentation électrique.
2. Dévissez le bouton de verrouillage et soulevez le couvercle supérieur.
3. Retirez le sac filtrant et nettoyez la poussière du tambour.
4. Lorsqu'il est vide, replacez le sachet-filtre propre et refermez le couvercle en place.

### Double nettoyage du filtre

Le filtre en tissu et le filtre HEPA doivent être lavés à l'eau chaude. Si nécessaire, vous pouvez utiliser un chiffon doux pour les essuyer.

Retirer le filtre avant de le nettoyer et le laisser sécher avant de le remettre en place.

**Remarque :** le sac à poussière ne doit pas être lavé. Veillez à laver le filtre double et non le sac à poussière.



Filtre HEPA Filtre en tissu Sac à poussière

# Dépannage

## Guide de résolution

Veuillez lire le guide ci-dessous si vous rencontrez des problèmes ou des défaillances avec votre appareil. Ces informations couvrent et résolvent la majorité des questions fréquemment posées.

Q : L'aspirateur n'aspire plus rien.

R : Assurez-vous que l'aspirateur est vide, que le filtre est propre et qu'il n'y a pas d'obstruction dans le tuyau/la fixation.

Q : Il manque des pièces à ma commande.

R : S'il semble manquer une pièce dans votre colis, contactez notre équipe d'assistance à la clientèle dans les 7 jours suivant la réception. Les détails se trouvent sur la page [Contactez-nous](#).

Q : Mon aspirateur industriel ne démarre pas.

A : Vérifiez que la fiche est branchée sur une source d'alimentation et que le tambour est vide. Vérifiez le fusible de la prise. Lorsque vous vérifiez le fusible, assurez-vous que l'aspirateur est éteint sur le secteur. S'il ne démarre toujours pas, il vous suffit d'appeler ou d'envoyer un courriel à notre équipe d'assistance. Ils vous aideront à résoudre les problèmes ou conviendront d'une date et d'une heure pour que nous venions chercher le produit et le réparions avec notre garantie de 12 mois.

Q : Mon tuyau d'arrosage ne fonctionne pas correctement.

R : Il s'agit très probablement d'une courroie cassée. Pour la remplacer, dévissez le couvercle situé derrière la brosse de l'aspirateur et vérifiez l'état de la courroie. Si elle semble endommagée, il suffit de placer une extrémité dans l'arbre d'entraînement et l'autre dans les rainures de la brosse. Remettez la brosse en place et faites-la tourner plusieurs fois pour vérifier que vous l'avez correctement remplacée.



# Conseils de sécurité

## Pratiques de travail sûres

Veuillez lire les pratiques de travail sûres afin d'éviter toute blessure ou tout dommage à l'appareil.

N'utilisez pas l'appareil si le cordon d'alimentation est effiloché ou endommagé.

Lorsque l'appareil n'est pas utilisé, veillez à ce que la fiche d'alimentation soit retirée de la prise. Cela évitera à l'appareil d'être endommagé par des surtensions.

Cet appareil peut être dangereux si le cordon d'alimentation ou les fils entrent en contact avec de l'eau.

Nettoyez ce produit après utilisation et débranchez l'appareil du mur pendant le nettoyage.

Ne pas surmener la machine.

Si elle est endommagée, ne pas utiliser la machine.

Ne pas verser d'eau sur le boîtier électrique ou près des événements.

Des vêtements appropriés doivent être portés lors de l'utilisation de cette machine. Garder l'appareil propre pour prolonger sa durée de vie.

Ne pas bloquer la bouche d'entrée d'air.

Ne pas utiliser l'appareil à proximité de zones ou d'objets combustibles ou explosifs. Ne pas aspirer d'objets combustibles, explosifs ou tranchants.

Ne pas retourner la machine.

En cas de réparation, débrancher la fiche de l'alimentation électrique.

Conserver à l'abri de la lumière du soleil et des températures élevées.

Pour le nettoyer, ne pas verser d'eau. Essuyer et sécher avec un chiffon.



# Nous contacter

## Service des ventes

Pour obtenir des informations concernant cet appareil ou d'autres produits de nos divisions Monster, veuillez utiliser les coordonnées ci-dessous.

Tél : 01347 878888

Courriel : [hello@monstershop.co.uk](mailto:hello@monstershop.co.uk)

## Service d'appui

Pour toute question concernant cet appareil, la garantie, les retours ou le signalement de pannes, veuillez vous adresser à utiliser les informations suivantes.

Tél : 01347 878887

Courriel : [help@monstershop.co.uk](mailto:help@monstershop.co.uk)

## Site web

Pour consulter notre gamme de produits et nos offres fantastiques dans les divisions Monster visitez notre site web

[www.monstershop.co.uk](http://www.monstershop.co.uk)

## Adresse

Pour visiter notre bureau Monster House et voir nos produits, envoyez un courrier postal à l'adresse suivante

Si vous avez besoin d'une réponse ou d'un retour d'articles, vous pouvez nous contacter à l'adresse ci-dessous.

Monster House, Alan Farnaby Way, Sheriff Hutton  
Industrial Estate, Sheriff Hutton, York YO60 6PG



Monster Group (UK) est l'un des détaillants en ligne à la croissance la plus rapide du Royaume-Uni. Nous fournissons une gamme variée de produits qui offrent un rapport qualité-prix exceptionnel. Nous nous efforçons d'offrir la meilleure expérience possible à nos clients, avec une livraison gratuite au Royaume-Uni pour tous nos produits et une garantie Monster de 100 %.

satisfaction.

Notre équipe de service à la clientèle se fera un plaisir de vous aider dans les domaines suivants  
toute question que vous pourriez avoir.

Maison et jardin  
Stockage  
Rayonnage  
Enseigne et  
numérique  
Commerce de  
détail et hôtellerie  
Équipement commercial

Découvrez toutes nos marques Monster sur [www.monstershop.co.uk](http://www.monstershop.co.uk)

---