



DeepL

Abbonati a DeepL Pro per tradurre file di maggiori dimensioni.  
Per ulteriori informazioni, visita [www.DeepL.com/pro](http://www.DeepL.com/pro).



**10681**

**30 litri**

**Aspirazione  
industriale**

**MAXBLAST**

Prova **Monster** - Acquista **Monster** - Sii **Monster**

# Specifiche

## Descrizione del prodotto

Mantenete il vostro magazzino non solo organizzato, ma anche pulito con l'aspiratore industriale Maxblast da 30 litri. È perfettamente adatto a qualsiasi ambiente industriale, ma può adattarsi a qualsiasi luogo, purché ci sia una presa di corrente per la spina!

Il potente motore da 1400 Watt è in grado di aspirare sostanze bagnate e asciutte con uno dei quattro attacchi per il tubo. Scegliete tra le due spazzole per pavimenti, l'accessorio per setole e la bocchetta per fessure. È persino dotato di un doppio sistema di filtraggio!

La facilità di svuotamento e riempimento del cestello in acciaio inox, unita alla capacità del serbatoio di 30 litri e alle ruote piroettanti facili da manovrare, consente di pulire davvero ogni angolo.

## Informazioni tecniche

Tensione:	230 V / 50 Hz
Potenza:	1400 W
Amperaggio:	10 A
Flusso d'aria:	45 L/S
Livello di rumore:	80 dB
Filtro:	Panno e filtro HEPA

## Specifiche del prodotto

Capacità del fusto:	30 L
Peso:	9 Kg
Dimensioni:	36 x 35,7 x 66 CM

## Garanzia Monster

Se desiderate restituire un prodotto in perfetto stato di funzionamento, vi garantiamo un periodo di 30 giorni, purché l'articolo sia integro e in condizioni di rivendibilità.

Tutti i nostri prodotti elettrici sono coperti da una garanzia di 12 mesi che copre il costo della manodopera e dei ricambi. La nostra politica è quella di provare a riparare l'articolo prima di organizzare un cambio o un rimborso.

Se per qualsiasi motivo manca un pezzo, contattateci entro 7 giorni dalla ricezione dell'ordine. È possibile contattare il nostro cordiale e disponibile

# Specifiche

team di assistenza clienti via e-mail o telefonicamente. Per i termini e le condizioni completi, contattare il nostro servizio di assistenza tramite i dettagli riportati nella pagina Contatti.

# Specifiche

## Caratteristiche del prodotto

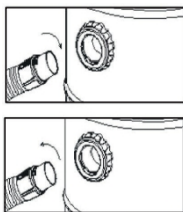
- 1) Attacco per il vuoto
- 2) Piedistallo
- 3) Tamburo in acciaio inox
- 4) Tubo flessibile per il vuoto
- 5) Maniglia
- 6) Interruttore di alimentazione
- 7) Tubo di scarico
- 8) Ruota



# Guida per l'utente

Primo passo.

Inserire il connettore del tubo flessibile nella bocca di ingresso dell'aria.  
Assicurarsi che il connettore sia fissato saldamente.

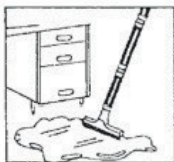


Fase 2:

Per l'aspirazione a secco, verificare che il doppio filtro sia in posizione. Se si utilizza l'aspirapolvere a umido, rimuovere tutto dal cestello. Quando si usa l'aspirapolvere, posizionare il cavo di alimentazione sul retro del cestello. Se si desidera, prima di passare l'aspirapolvere a secco, è possibile aggiungere il sacchetto della polvere.

Terzo passo:

Collegare l'ugello di aspirazione desiderato.

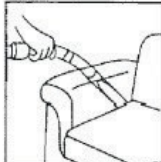


Ugello per  
pavimenti  
bagnati

Per moquette e  
pavimenti duri.



Setola  
Per finestre e  
tavoli.



Bocchetta per  
crepe  
Per gli angoli  
stretti  
e fessure.



Tubo di soffiaggio  
Per soffiare via la  
polvere dagli  
angoli.

Quarto passo:

Accendere il dispositivo alla rete elettrica e premere il pulsante "On" per accenderlo.

# Guida per l'utente

# Guida per l'utente

## Cura e pulizia

### Pulizia dei tamburi

Se si nota che l'aspirazione è diminuita, il cestello è pieno. Per svuotarlo:

1. Per prima cosa è necessario spegnere l'alimentazione.
2. Allentare il pomello di bloccaggio e sollevare il coperchio superiore.
3. Togliere il sacchetto del filtro e pulire la polvere dal tamburo.
4. Quando è vuoto, rimettere il sacchetto del filtro pulito e chiudere il coperchio superiore in posizione.

### Pulizia a doppio filtro

Il filtro in tessuto e il filtro HEPA devono essere lavati con acqua calda. Se necessario, è possibile utilizzare un panno morbido per pulirli.

Rimuovere il filtro prima della pulizia e lasciarlo asciugare prima di reinstallarlo.

**Nota:** il sacchetto della polvere non deve essere lavato; assicurarsi di lavare il doppio filtro e non il sacchetto della polvere.



Filtro HEPA



Filtro in tessuto



Sacco  
polvere



# Risoluzione dei problemi

## Guida alla risoluzione

In caso di problemi o guasti con il dispositivo, leggere la guida riportata di seguito. Le informazioni coprono e risolvono la maggior parte delle domande più frequenti.

D: L'aspirapolvere ha perso l'aspirazione.

R: Assicurarsi che l'aspirapolvere sia vuoto, che il filtro sia pulito e che non vi siano ostruzioni nel tubo/attacco.

D: Mancano dei pezzi nel mio ordine.

R: Se sembra che manchi una parte del pacco, contattare il nostro servizio di assistenza clienti entro 7 giorni dal ricevimento. I dettagli sono riportati nella pagina Contatti.

D: Il mio aspiratore industriale non si avvia.

R: Verificare che la spina sia collegata a una presa di corrente e che il tamburo sia vuoto. Controllare il fusibile nella spina. Quando si controlla il fusibile, assicurarsi che l'aspiratore sia spento dalla rete elettrica. Se ancora non si avvia, è sufficiente chiamare o inviare un'e-mail al nostro team di assistenza. Il team di assistenza vi guiderà nella risoluzione dei problemi o organizzerà una data e un orario per il ritiro del prodotto e la sua riparazione con la nostra garanzia di 12 mesi.

D: L'attacco del mio tubo flessibile non funziona correttamente.

R: Molto probabilmente si tratta di una cinghia rotta. Per sostituirla, svitare la piastra di copertura dietro la spazzola dell'aspirapolvere e verificare le condizioni della cinghia. Se sembra danneggiata, è sufficiente inserire un'estremità nell'albero di trasmissione e l'altra nelle scanalature della spazzola. Riposizionare la spazzola e ruotarla alcune volte per verificare se è stata sostituita correttamente.

# Consigli per la sicurezza

## Pratiche di lavoro sicure

Leggere attentamente le norme di sicurezza per evitare lesioni o danni al dispositivo.

Non utilizzare l'apparecchio se il cavo di alimentazione è sfilacciato o danneggiato.

Quando l'apparecchio non è in uso, assicurarsi che la spina di alimentazione sia rimossa dalla presa. In questo modo si evitano danni all'apparecchio dovuti a sbalzi di tensione.

Questo apparecchio può essere pericoloso se il cavo di alimentazione o i fili entrano in contatto con l'acqua.

Pulire il prodotto dopo l'uso e scollegare l'apparecchio dalla parete durante la pulizia.

Non sovraccaricare la macchina.

Se danneggiata, non mettere in funzione la macchina.

Non versare acqua sull'alloggiamento elettrico o in prossimità delle bocchette. Durante l'utilizzo della macchina è necessario indossare indumenti adeguati. Mantenere la macchina pulita per prolungarne la durata.

Non inceppare la bocca di ingresso dell'aria.

Non operare in prossimità di aree/oggetti combustibili ed esplosivi. Non aspirare oggetti combustibili, esplosivi o taglienti.

Non capovolgere la macchina.

Durante la riparazione, rimuovere la spina dall'alimentazione.

Tenere lontano dalla luce del sole e dalle alte temperature.

Per la pulizia, non versare acqua. Pulire e asciugare con un panno.



# Contatto

## Reparto vendite

Per informazioni su questo dispositivo o su altri prodotti delle nostre divisioni Monster, utilizzare i seguenti dettagli.

Tel: 01347 878888

Email: [hello@monstershop.co.uk](mailto:hello@monstershop.co.uk)

## Dipartimento di supporto

Per domande relative a questo dispositivo, alla garanzia, alla restituzione o alla segnalazione di guasti, si prega di utilizzare i seguenti dettagli.

Tel: 01347 878887

Email: [help@monstershop.co.uk](mailto:help@monstershop.co.uk)

## Sito web

Per vedere la nostra gamma di prodotti e le fantastiche offerte nelle divisioni Monster visitate il nostro sito web

[www.monstershop.co.uk](http://www.monstershop.co.uk)

## Indirizzo

Per visitare il nostro ufficio Monster House e visionare i nostri prodotti, inviate un messaggio postale...

spondenza o per la restituzione degli articoli, il nostro indirizzo è riportato di seguito.

Monster House, Alan Farnaby Way, Sheriff Hutton  
Industrial Estate, Sheriff Hutton, York YO60 6PG



---

Monster Group (UK) è uno dei rivenditori online in più rapida crescita del Regno Unito. Forniamo una vasta gamma di prodotti che offrono un eccezionale rapporto qualità-prezzo. Ci impegniamo a fornire la migliore esperienza possibile al cliente con consegna gratuita nel Regno Unito per tutti i nostri prodotti e una garanzia Monster per il 100% di soddisfazione.

Il nostro team di assistenza clienti dedicato sarà più che lieto di aiutarvi con qualsiasi domanda.

Casa e giardino  
Scaffalature per  
l'immagazzinamen  
to Segni e digitale  
Commercio al  
dettaglio e  
ospitalità  
Attrezzature commerciali

Scoprite tutti i nostri marchi Monster su [www.monstershop.co.uk](http://www.monstershop.co.uk)

---