



T-Mech 20 Ton Hydraulic Shop Press

210908

INSTRUCTION MANUAL

www.monstershop.co.uk



SPECIFICATION

PRODUCT DESCRIPTION

This T-MECH 20t Hydraulic shop press can be used for bending or straightening metal, installing and removing pressure-fitted parts, and repairing electric motors and armatures.

PRODUCT SPECIFICS

Capacity	20 ton
Lateral travel	250mm
Work area	0 - 1025mm

ITEM CONTENTS

- 1 x 20t Hydraulic Shop Press
- 1 x 9pcs Tool Set

SPECIFICATION

PRODUCT FEATURES

- A. Gauge
- B. Ram
- C. Height Adjustable Work Bed
- D. Pump handle
- E. Hydraulic Pump
- F. Post



SPECIFICATION

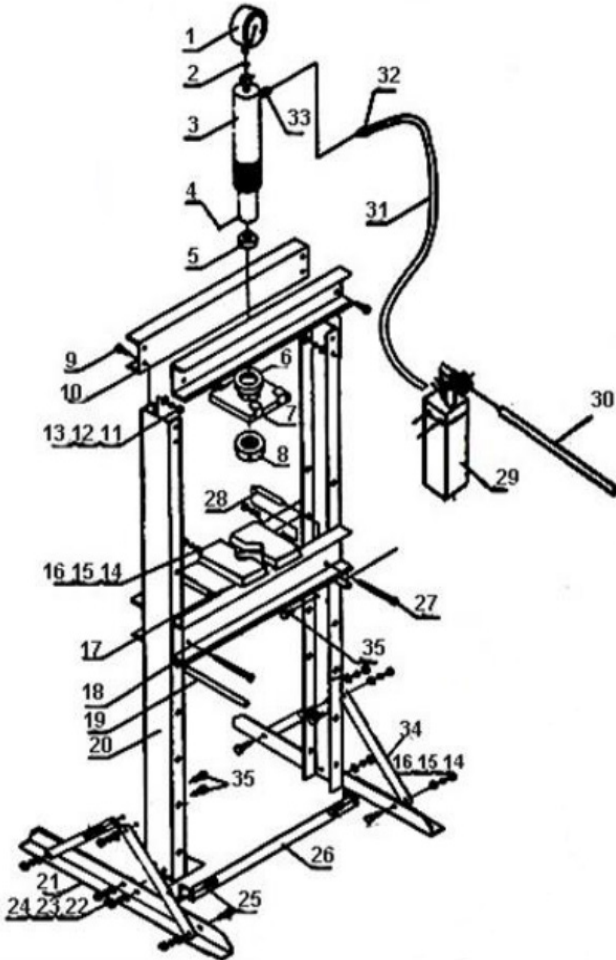
ITEM CONTENTS

Part No.	Description	Quantity	Part No.	Description	Quantity
1	Pressure Gauge	1	19	Bed Frame Pin	2
2	Nylon Ring	1	20	Post	2
3	Ram	1	21	Base Section	2
4	Lock Nut M6	1	22	Washer Ø12	4
5	Serrated Saddle	1	23	Lock Washer Ø12	4
6	Upper Round Nut	1	24	Nut M12	4
7	Under Plate	1	25	Bolt M12x35	4
8	Under Round Nut	1	26	Lower Cross Member	1
9	Bolt M16 x 35	8	27	Bolt M10x30	4
10	Upper Crossbeam	2	28	Bushing	4
11	Nut M16	8	29	Pump	1
12	Lock Washer Ø16	8	30	Handle	1
13	Washer Ø16	8	31	Hydraulic Hose	1
14	Washer Ø10	14	32	Hose Fittng	1
15	Lock Washer Ø10	14	33	Hose Fitting	1
16	Nut M10	14	34	Support	4
17	Heel Block	2	35	Bolt M10x25	10
18	Press Bed Frame	2	36	9pcs Tool Set	1

Monster Group UK Limited's liability will be limited to the commercial value of the product only.

SPECIFICATION

ITEM CONTENTS



SAFETY ADVICE

SAFE WORKING PRACTICE

- This press is designed and intended for use by properly trained and experienced personnel only. If you are not familiar with the proper and safe operation of a hydraulic press, do not use until proper training and knowledge has been obtained.
- DO NOT operate this press beyond its rated capacity.
- DO NOT compress springs or other objects that could be ejected from the press.
- DO NOT compress objects that could shatter.
- Check the press for loose or damaged parts before each operation.
- Replace damaged parts and tighten all loose bolts before operating.
- Some parts being pressed may tend to pop out of the press or explode under pressure. Please wear the correct PPE for operating this machine.

USER GUIDE

OPERATING INSTRUCTIONS

- Place work piece on bed frame
- Locate and close release valve.
- Pump handle until the ram nears work piece.
- Apply load to work piece by pumping handle. Do not overload work piece.
- Remove load from work piece by turning release valve.
- Stabilize work piece so it does not fall while pressure is released.
- Remove work piece after ram is fully retracted.

MAINTENANCE

- Periodically, lightly oil all moving parts including the pump piston and hydraulic ram.
- Check hydraulic connections and hoses before each use.
- DO NOT use if cut, damaged, leaking or other damaged connections and/or hoses are noted.

TROUBLESHOOTING

RESOLUTION GUIDE

WHAT DO I DO IF THERE ARE MISSING PARTS FROM MY ORDER?

If there appears to be any part missing from your order, contact our friendly and helpful Customer Support Team within 7 days of receipt.

FOR ALL OTHER ISSUES, PLEASE CONTACT OUR
CUSTOMER SUPPORT TEAM.

SPÉCIFICATIONS

DESCRIPTION DU PRODUIT

Cette presse hydraulique d'atelier T-MECH 20t peut être utilisée pour plier ou redresser du métal, installer et retirer des pièces ajustées par pression, et réparer des moteurs électriques ainsi que des armatures.

DÉTAILS DU PRODUIT

Capacité	20 tonnes
Déplacement latéral	250mm
Zone de travail	0 - 1025mm

LISTE DES PIÈCES

1 x Presse hydraulique d'atelier 20t
1 x Jeu d'outils 9pcs

SPÉCIFICATIONS

CARACTÉRISTIQUES DU PRODUIT

- A. Jauge
- B. Vérin
- C. Zone de travail réglable en hauteur
- D. Poignée de la pompe
- E. Pompe hydraulique
- F. Support



La responsabilité de Monster Group UK Limited sera limitée à la valeur commerciale du produit.

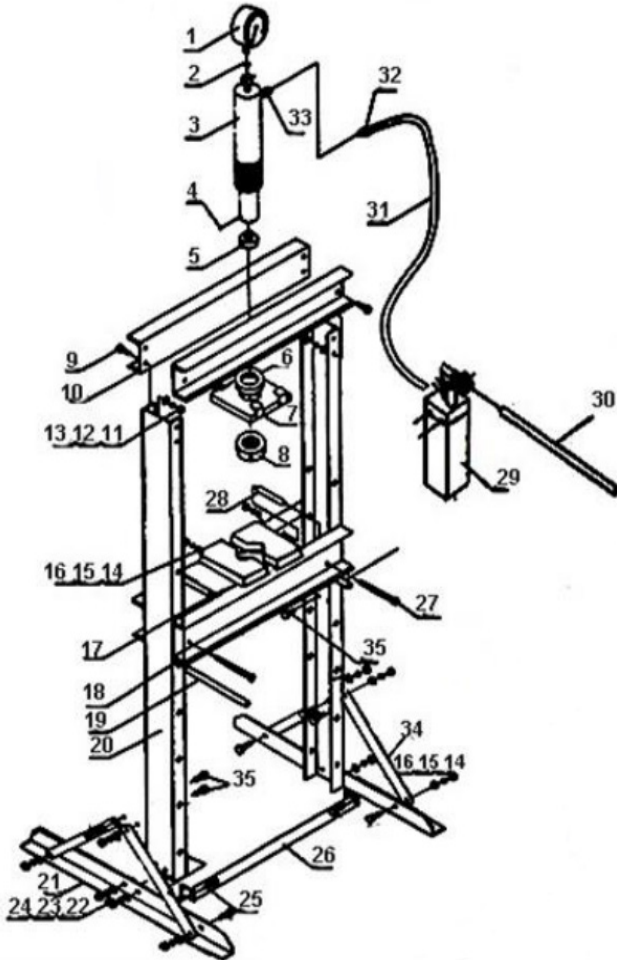
SPÉCIFICATIONS

CONTENU

N° pièce	Description	Qté	N° pièce	Description	Qté
1	Jauge de pression	1	19	Broche du cadre de travail	2
2	Anneau en nylon	1	20	Support	2
3	Vérin	1	21	Section de la base	2
4	Contre-écrou M6	1	22	Rondelle Ø12	4
5	Sellette dentelée	1	23	Rondelle de blocage Ø12	4
6	Écrou rond supérieur	1	24	Écrou M12	4
7	Plaque inférieure	1	25	Boulon M12x35	4
8	Écrou rond inférieur	1	26	Traverse inférieure	1
9	Boulon M16 x 35	8	27	Boulon M10x30	4
10	Traverse supérieure	2	28	Douille	4
11	Écrou M16	8	29	Pompe	1
12	Rondelle frein Ø16	8	30	Poignée	1
13	Rondelle Ø16	8	31	Tuyau hydraulique	1
14	Rondelle Ø10	14	32	Raccord de tuyau	1
15	Rondelle de blocage Ø10	14	33	Raccord de tuyau	1
16	Écrou M10	14	34	Support	4
17	Blocage du talon	2	35	Boulon M10x25	10
18	Cadre du lit de presse	2	36	Ensemble d'outils 9pcs	1

SPÉCIFICATIONS

CONTENU



CONSEILS DE SÉCURITÉ

PRATIQUE DE TRAVAIL SÉCURITAIRE

- Cette presse est conçue et destinée à être utilisée uniquement par un personnel correctement formé et expérimenté. Si vous n'êtes pas familiarisé avec le fonctionnement correct et sûr d'une presse hydraulique, ne l'utilisez pas avant d'avoir reçu la formation et les connaissances appropriées.
- NE PAS faire fonctionner cette presse au-delà de sa capacité nominale.
- NE PAS comprimer les ressorts ou autres objets qui pourraient être éjectés de la presse.
- NE PAS comprimer des objets qui pourraient se briser.
- Avant chaque opération, vérifiez que la presse ne comporte pas de pièces desserrées ou endommagées.
- Remplacez les pièces endommagées et resserrez tous les boulons desserrés avant d'utiliser la presse.
- Certaines pièces pressées peuvent avoir tendance à sortir de la presse ou à exploser sous la pression. Veuillez porter l'EPI approprié pour utiliser cette machine.

MODE D'EMPLOI

INSTRUCTIONS DE FONCTIONNEMENT

- Placez la pièce sur le cadre de travail
- Localisez et fermez la soupape de décharge.
- Pompez la poignée jusqu'à ce que le vérin s'approche de la pièce à travailler.
- Appliquez la charge sur la pièce en pompant la poignée. Ne pas surcharger la pièce.
- Retirer la charge de la pièce en tournant la soupape de décharge.
- Stabiliser la pièce pour qu'elle ne tombe pas pendant que la pression est relâchée.
- Retirer la pièce après que le vérin soit complètement rentré.

ENTRETIEN

- Veuillez huiler fréquemment et légèrement toutes les pièces mobiles, y compris le piston de la pompe et le vérin hydraulique.
- Vérifiez les connexions et les tuyaux hydrauliques avant chaque utilisation.
- NE PAS utiliser si des raccords et/ou des tuyaux coupés, endommagés, présentant des fuites ou d'autres dommages sont constatés.

DÉPANNAGE

GUIDE DE RÉOLUTION

QUE FAIRE S'IL MANQUE DES PIÈCES À MA COMMANDE?

S'il semble manquer des pièces à votre commande, contactez notre équipe du service client dans les 7 jours suivant la réception.

**POUR TOUT AUTRE PROBLÈME, VEUILLEZ
CONTACTER NOTRE ÉQUIPE DU SERVICE CLIENT.**



SPEZIFIKATIONEN

PRODUKTBESCHREIBUNG

Diese hydraulische Werkstattpresse T-MECH 20t kann zum Biegen oder Richten von Metall, zum Ein- und Ausbau von Druckteilen und zur Reparatur von Elektromotoren und Armaturen verwendet werden.

PRODUKTSPEZIFIKA

Druckkraft	20 tonnen
Hubhöhe	250mm
Arbeitsbreite	0 - 1025mm

TEILELISTE

- 1 x 20t Hydraulikpresse
- 1 x 9teiliger Werkzeugsatz

SPEZIFIKATION

PRODUKTMERKMALE

- A. Messgerät
- B. Ram
- C. Höhenverstellbares Arbeitsbett
- D. Pumpengriff
- E. Hydraulische Pumpe
- F. Beitrag



Die Haftung von Monster Group UK Limited ist auf den Handelswert des Produkts beschränkt.

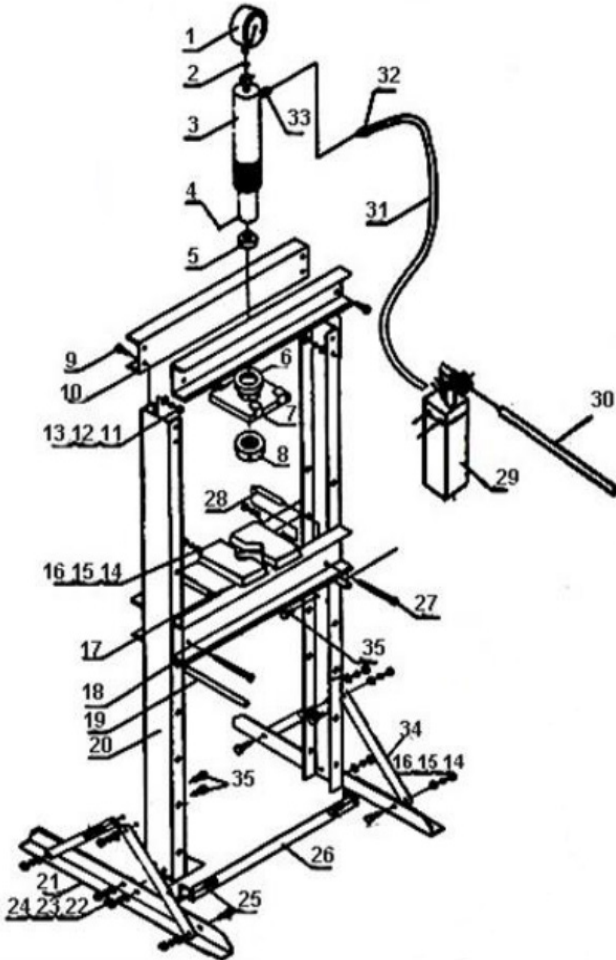
SPEZIFIKATION

INHALT DER ARTIKEL

Teil Nr.	Beschreibung	Menge	Teil Nr.	Beschreibung	Menge
1	Druckmessgerät	1	19	Bettrahmenstift	2
2	Nylon-Ring	1	20	Beitrag	2
3	Ram	1	21	Basisabschnitt	2
4	Sicherungsmutter M6	1	22	Unterlegscheibe Ø12	4
5	Gezackter Sattel	1	23	Sicherungsscheibe Ø12	4
6	Obere Rundmutter	1	24	Mutter M12	4
7	Unter Teller	1	25	Schraube M12x35	4
8	Unter Rundmutter	1	26	Unterer Querträger	1
9	Schraube M16 x 35	8	27	Schraube M10x30	4
10	Oberer Querbalken	2	28	Buchse	4
11	Mutter M16	8	29	Pumpe	1
12	Sicherungsscheibe Ø16	8	30	Handgriff	1
13	Unterlegscheibe Ø16	8	31	Hydraulischer Schlauch	1
14	Unterlegscheibe Ø10	14	32	Schlauchverschraubung	1
15	Sicherungsscheibe Ø10	14	33	Schlauchverschraubung	1
16	Mutter M10	14	34	Unterstützung	4
17	Blockabsatz	2	35	Schraube M10x25	10
18	Presse Bettgestell	2	36	9-teiliger Werkzeugsatz	1

SPEZIFIKATION

INHALT DER ARTIKEL



SICHERHEITSHINWEIS

SICHERES ARBEITEN

- Diese Presse ist nur für den Gebrauch durch entsprechend geschultes und erfahrenes Personal vorgesehen und ausgelegt. Wenn Sie mit dem ordnungsgemäßen und sicheren Betrieb einer hydraulischen Presse nicht vertraut sind, verwenden Sie sie erst, nachdem Sie eine entsprechende Schulung und Kenntnisse erhalten haben.
- Betreiben Sie diese Presse NICHT über ihre Nennkapazität hinaus.
- Drücken Sie KEINE Federn oder andere Gegenstände zusammen, die aus der Presse herausgeschleudert werden könnten.
- Drücken Sie KEINE Gegenstände zusammen, die zerbrechen könnten.
- Überprüfen Sie die Presse vor jedem Einsatz auf lose oder beschädigte Teile.
- Ersetzen Sie beschädigte Teile und ziehen Sie alle losen Schrauben vor der Inbetriebnahme fest.
- Einige gepresste Teile können aus der Presse herausspringen oder unter Druck explodieren. Bitte tragen Sie die richtige PSA für den Betrieb dieser Maschine.

BENUTZERLEITFADEN

BETRIEBSANLEITUNG

- Werkstück auf den Bettrahmen legen
- Ablassventil ausfindig machen und schließen.
- Pumpen Sie den Griff, bis sich der Stempel dem Werkstück nähert.
- Belasten Sie das Werkstück durch Pumpen des Griffs. Das Werkstück nicht überlasten.
- Entfernen Sie die Last vom Werkstück durch Drehen des Ablassventils.
- Stabilisieren Sie das Werkstück, damit es nicht herunterfällt, während der Druck abgelassen wird.
- Entfernen Sie das Werkstück, nachdem der Stößel vollständig zurückgezogen wurde.

WARTUNG

- Ölen Sie alle beweglichen Teile, einschließlich des Pumpenkolbens und des Hydraulizylinders, regelmäßig leicht ein.
- Überprüfen Sie die hydraulischen Anschlüsse und Schläuche vor jedem Einsatz.
- NICHT verwenden, wenn Anschlüsse und/oder Schläuche durchtrennt, beschädigt, undicht oder anderweitig beschädigt sind.

FEHLERBEHEBUNG

LÖSUNGSGUIDE

WAS MACHE ICH, WENN BEI MEINER BESTELLUNG TEILE FEHLEN?

Falls bei Ihrer Bestellung ein Teil zu fehlen scheint, wenden Sie sich bitte innerhalb von 7 Tagen nach Erhalt der Ware an unser freundliches und hilfsbereites Kundenservice-Team.

**FÜR ALLE ANDEREN FRAGEN WENDEN SIE SICH BITTE AN
UNSER KUNDENSERVICE-TEAM.**



ESPECIFICACIONES

DESCRIPCIÓN DEL PRODUCTO

Esta prensa hidráulica de taller T-MECH 20t puede utilizarse para doblar o enderezar metal, instalar y retirar piezas ajustadas a presión y reparar motores eléctricos y armaduras.

ESPECIFICACIONES DEL PRODUCTO

Capacidad	20 ton
Desplazamiento Lateral	250mm
Área de Trabajo	0 - 1025mm

CONTENIDOS DEL ARTÍCULO

1 x 20t Prensa Hidráulica
1 x 9pcs Juego de Herramientas

ESPECIFICACIONES

CARACTERÍSTICAS DEL PRODUCTO

- | | |
|---------------------------------|----------------------|
| A. Calibrador | D. Mango de la Bomba |
| B. Pistón | E. Bomba Hidráulica |
| C. Bastidor ajustable en altura | F. Poste |



La responsabilidad de Monster Group UK Limited estará limitada únicamente al valor comercial del producto.

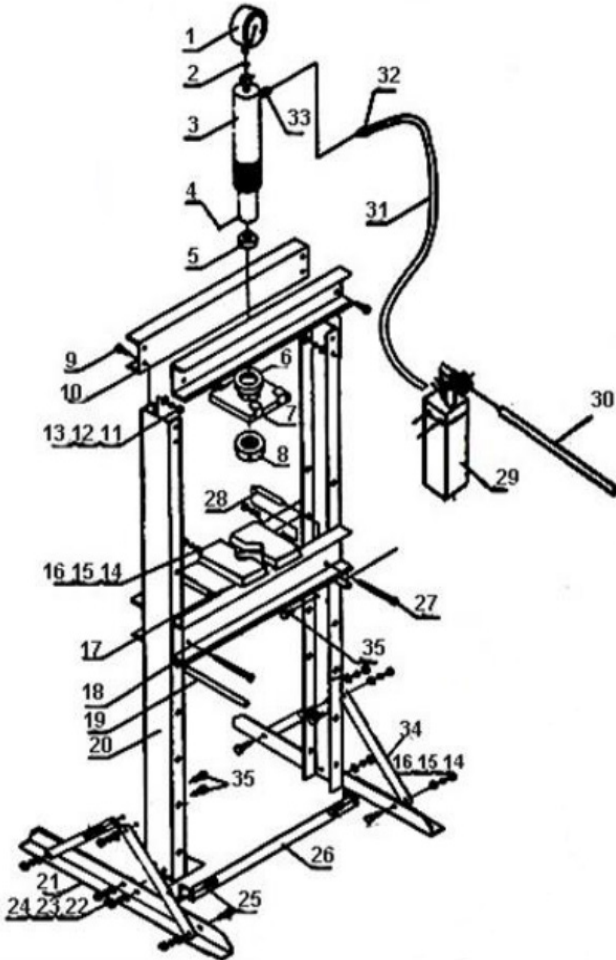
ESPECIFICACIONES

LISTA DE PIEZAS

Parte No.	Descripción	Cantidad	Parte No.	Descripción	Cantidad
1	Manómetro	1	19	Clavija de Bastidor	2
2	Anillo de Nylon	1	20	Poste	2
3	Pistón	1	21	Sección de la Base	2
4	Contratuerca M6	1	22	Arandela Ø12	4
5	Sillín Dentado	1	23	Arandela de Seguridad Ø12	4
6	Tuerca Redonda Superior	1	24	Tuerca M12	4
7	Placa inferior	1	25	Perno M12x35	4
8	Tuerca Redonda Inferior	1	26	Travesaño inferior	1
9	Perno M16 x 35	8	27	Perno M10x30	4
10	Travesaño Superior	2	28	Casquillo	4
11	Tuerca M16	8	29	Bomba	1
12	Arandela de seguridad Ø16	8	30	Mango	1
13	Arandela Ø16	8	31	Manguera Hidráulica	1
14	Arandela Ø10	14	32	Adaptador de Manguera	1
15	Arandela de seguridad Ø10	14	33	Adaptador de Manguera	1
16	Tuerca M10	14	34	Soporte	4
17	Bloqueo de Tacón	2	35	Perno M10x25	10
18	Bastidor de la Prensa	2	36	9pcs Juego de Herramientas	1

ESPECIFICACIONES

LISTA DE PIEZAS



CONSEJOS DE SEGURIDAD

PRÁCTICAS SEGURAS DE TRABAJO

- Esta prensa está diseñada y destinada a ser utilizada únicamente por personal debidamente entrenado y experimentado. Si no está familiarizado con el funcionamiento correcto y seguro de una prensa hidráulica, no la utilice hasta haber obtenido el entrenamiento y los conocimientos adecuados.
- NO utilice esta prensa por encima de su capacidad nominal.
- NO comprima resortes u otros objetos que puedan salir expulsados de la prensa.
- NO comprima objetos que puedan romperse.
- Compruebe si hay piezas sueltas o dañadas en la prensa antes de cada operación.
- Sustituya las piezas dañadas y apriete todos los tornillos sueltos antes de utilizar la prensa.
- Algunas piezas que se prensan pueden tender a salirse de la prensa o explotar bajo presión. Utilice el EPI adecuado para utilizar esta máquina.

GUÍA DE USUARIO

INSTRUCCIONES DE OPERACIÓN

- Colocar la pieza de trabajo en el bastidor.
- Localice y cierre la válvula de descarga.
- Bombee la palanca hasta que el cilindro se acerque a la pieza de trabajo.
- Aplique la carga a la pieza de trabajo bombeando la palanca. No sobrecargue la pieza de trabajo.
- Retire la carga de la pieza girando la válvula de descarga.
- Estabilice la pieza de trabajo para que no se caiga mientras se libera la presión.
- Retire la pieza de trabajo una vez que el cilindro esté completamente retraído.

MANTENIMIENTO

- Lubrique ligeramente todas las piezas móviles periódicamente, incluidos el pistón de la bomba y el cilindro hidráulico.
- Compruebe las conexiones y mangueras hidráulicas antes de cada uso.
- NO utilizar si se observan conexiones y/o mangueras cortadas, dañadas, con fugas u otros daños.

SOLUCIÓN DE PROBLEMAS

GUÍA DE RESOLUCIÓN

¿QUÉ PUEDO HACER SI LE FALTAN PIEZAS A MI PEDIDO?

Si parece faltar alguna pieza en su pedido, por favor, comuníquese con nuestro amable y servicial Equipo de Atención al Cliente en los 7 días posteriores a la recepción de su pedido.

**PARA CUALQUIER OTRO PROBLEMA, POR FAVOR CONTACTE
CON NUESTRO EQUIPO DE ATENCIÓN AL CLIENTE**

SPECIFICHE

DESCRIZIONE DEL PRODOTTO

Con la pressa idraulica T-MECH da 20 tonnellate potrete piegare o raddrizzare il metallo, installare e rimuovere parti montate a pressione e riparare motori elettrici e armature.

SPECIFICHE DEL PRODOTTO

Capacità	20 ton
Spostamento laterale	250mm
Area di lavoro	0 - 1025mm

LISTA COMPONENTI

1 x Pressa idraulica da 20 tonnellate
1 x set di utensili da 9 pezzi

SPECIFICHE

CARATTERISTICHE DEL PRODOTTO

- A. Misuratore
- B. Ariete
- C. Piano di lavoro regolabile in altezza
- D. Maniglia della pompa
- E. Pompa idraulica
- F. Montante



La responsabilità di Monster Group UK Limited sarà limitata al solo valore commerciale del prodotto.

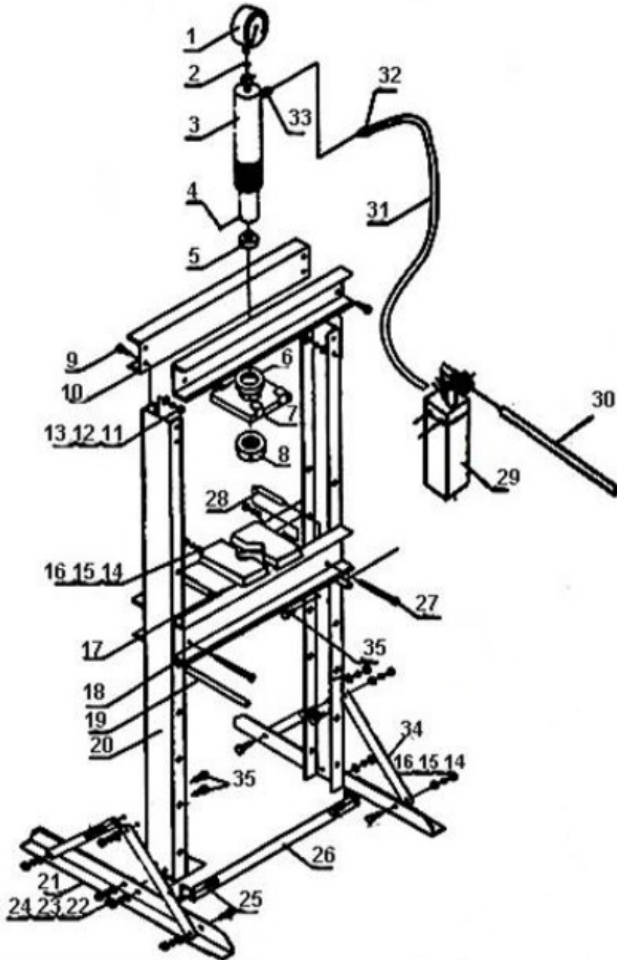
SPECIFICHE

LISTA COMPONENTI

N. Pezzo	Descrizione	Qtà	N. Pezzo	Descrizione	Qtà
1	Manometro	1	19	Perni del telaio	2
2	Anello in nylon	1	20	Montanti	2
3	Ariete	1	21	Sezione base	2
4	Dado di bloccaggio M6	1	22	Rondelle Ø12	4
5	Guida seghettata	1	23	Rondelle di bloccaggio Ø12	4
6	Dado rotondo superiore	1	24	Dadi M12	4
7	Piastra inferiore	1	25	Bulloni M12x35	4
8	Dado rotondo inferiore	1	26	Traversa inferiore	1
9	Dadi M16 x 35	8	27	Bulloni M10x30	4
10	Barra superiore	2	28	Boccole	4
11	Dadi M16	8	29	Pompa	1
12	Rondelle di bloccaggio Ø16	8	30	Maniglia	1
13	Rondelle Ø16	8	31	Tubo flessibile idraulico	1
14	Rondelle Ø10	14	32	Raccordo per tubo flessibile	1
15	Rondelle di bloccaggio Ø10	14	33	Raccordo per tubo flessibile	1
16	Dadi M10	14	34	Sostegno	4
17	Blocco telaio	2	35	Bulloni M10x25	10
18	Telai del piano di pressatura	2	36	Set di utensili da 9 pezzi	1

SPECIFICHE

LISTA COMPONENTI



CONSIGLI PER LA SICUREZZA

PRATICHE DI LAVORO SICURO

- Questa pressa è progettata e destinata all'utilizzo esclusivo da parte di personale esperto e adeguatamente preparato. Se non siete familiari con il funzionamento corretto e sicuro di una pressa idraulica, non utilizzarla fino a quando non si è ricevuta una formazione e un livello di conoscenza adeguati.
- NON utilizzare questa pressa oltre la sua capacità nominale.
- NON comprimere molle o altri oggetti che potrebbero essere espulsi dalla pressa.
- NON comprimere oggetti che potrebbero frantumarsi.
- Prima di ogni operazione, controllate l'assenza di parti allentate o danneggiate nella pressa.
- Sostituite le parti danneggiate e stringete tutti i bulloni allentati prima di ogni utilizzo.
- Alcune parti pressate possono tendere a uscire fuori dall'azione della pressa o esplodere sotto pressione. Indossate i DPI corretti per l'utilizzo di questo macchinario.

GUIDA UTENTE

ISTRUZIONI PER L'USO

- Posizionate il pezzo da lavorare nel piano di pressatura.
- Individuate e chiudete la valvola di rilascio.
- Azionate la maniglia fino a quando il martinetto si avvicina al pezzo da lavorare.
- Applicate il carico al pezzo in lavorazione pompando con la maniglia. Non sovraccaricare il pezzo.
- Rimuovete il carico dal pezzo tramite rotazione della valvola di rilascio.
- Stabilizzate il pezzo in modo da evitare la caduta durante il rilascio della pressione.
- Rimuovete il pezzo dopo il completo arretramento dello stantuffo.

MANUTENZIONE

- Oliate periodicamente tutte le parti mobili, compresi il pistone della pompa e l'ariete idraulico.
- Controllate i collegamenti idraulici e i tubi flessibili prima di ogni utilizzo.
- NON utilizzare se si notano collegamenti e/o tubi tagliati, danneggiati, con perdite o altri danni.

RISOLUZIONE DEI PROBLEMI

GUIDA ALLA RISOLUZIONE DEI PROBLEMI

COSA DEVO FARE SE NEL MIO ORDINE CI SONO DELLE PARTI MANCANTI?

Se sembra che all'interno del tuo ordine manchino delle parti, contatta il nostro gentile e disponibile team di assistenza clienti entro 7 giorni dalla ricezione del tuo ordine.

**PER QUALUNQUE ALTRO PROBLEMA, CONTATTA IL NOSTRO
TEAM DI ASSISTENZA CLIENTI.**



OMSCHRIJVING

PRODUCT OMSCHRIJVING

Deze T-MECH 20t hydraulische werkplaatspers kan worden gebruikt voor het buigen of rechtzetten van metaal, het installeren en verwijderen van onder druk gemonteerde onderdelen en het repareren van elektromotoren en armaturen.

PRODUCTSPECIFICATIES

Capaciteit	20 ton
zij verplaatsing	250mm
Werkruimte	0 - 1025mm

ONDERDELENLIJST

1 x 20t Hydraulische Werkplaats Pers
1 x 9st Gereedschap Set

SPECIFICATIE

PRODUCT SPECIFICATIE

- A. Meter
- B. Ram
- C. In hoogte verstelbaar werkbed
- D. Pomphendel
- E. Hydraulische pomp
- F. Paal



De aansprakelijkheid van Monster Group UK Limited is beperkt tot de commerciële waarde van het product.

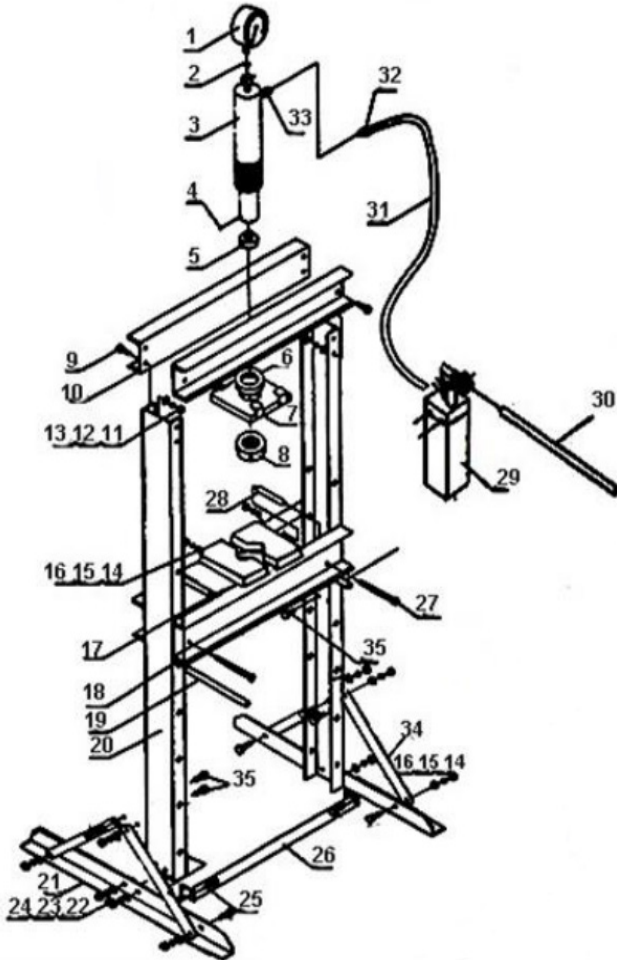
SPECIFICATIE

ITEM INHOUD

Part No.	Omschrijving	Aantal	Part No.	Omschrijving	Aantal
1	Drukmeter	1	19	Bed Frame Pen	2
2	Nylon Ring	1	20	Paal	2
3	Ram	1	21	Basis Sectie	2
4	Borgmoer M6	1	22	Ring Ø12	4
5	Gekarteld zadel	1	23	Borgring Ø12	4
6	Top ronde moer	1	24	Moer M12	4
7	Onder plaat	1	25	Bout M12x35	4
8	Onder ronde moer	1	26	Onderste dwarsbalk	1
9	Bout M16 x 35	8	27	Bout M10x30	4
10	Top Dwarsbalk	2	28	Bus	4
11	Moer M16	8	29	Pomp	1
12	Borgring Ø16	8	30	Hendel	1
13	Ring Ø16	8	31	Hydraulische slang	1
14	Ring Ø10	14	32	Slangaansluiting	1
15	Borgring Ø10	14	33	Slangaansluiting	1
16	Moer M10	14	34	Steun	4
17	Hakblok	2	35	Bout M10x25	10
18	Pers Bed Frame	2	36	9st Gereedschap Set	1

SPECIFICATIE

ITEM INHOUD



VEILIGHEIDSADVIIES

VEILIGE WERKMETHODEN

- Deze pers is ontworpen en bedoeld voor gebruik door goed opgeleid en ervaren personeel. Als u niet vertrouwd bent met de juiste en veilige bediening van een hydraulische pers, gebruik deze dan niet voordat u de juiste training en kennis hebt verkregen.
- Gebruik deze pers NIET boven zijn nominale capaciteit.
- Druk geen veren of andere voorwerpen samen die uit de pers kunnen worden geworpen.
- Druk GEEN voorwerpen samen die kunnen versplinteren.
- Controleer de pers vóór elke bewerking op losse of beschadigde onderdelen.
- Vervang beschadigde onderdelen en draai alle losse bouten vast voordat u het apparaat in gebruik neemt.
- Sommige onderdelen die worden geperst kunnen onder druk uit de pers springen of exploderen. Draag de juiste persoonlijke beschermingsmiddelen (PPE) voor het bedienen van deze machine.

GEBRUIKERSGIDS

BEDIENINGSINSTRUCTIES

- Plaats werkstuk op bedframe.
- Zoek en sluit de vrijgaveklep.
- Pomp de hendel totdat de ram het werkstuk nadert.
- Breng belasting op het werkstuk door aan de hendel te pompen. Werkstuk niet overbelasten.
- Verwijder de lading van het werkstuk door aan de vrijgaveklep te draaien.
- Stabiliseer het werkstuk zodat het niet valt terwijl de druk wordt weggenomen.
- Verwijder het werkstuk nadat de ram volledig is ingetrokken.

ONDERHOUD

- Olie regelmatig alle bewegende delen, inclusief de pompzuiger en de hydraulische ram, lichtjes in.
- Controleer de hydraulische aansluitingen en slangen voor elk gebruik.
- NIET gebruiken indien afgesneden, beschadigde, lekkende of andere beschadigde verbindingen en/of slangen zijn geconstateerd.

PROBLEEM OPLOSSEN

OPLOSSINGEN

WAT MOET IK DOEN ALS ER ONDERDELEN VAN MIJN BESTELLING ONTBREKEN?

Neem wanneer een onderdeel van je bestelling ontbreekt binnen 7 dagen na ontvangst contact op met onze vriendelijke en behulpzame klantenservice.

**NEEM VOOR ALLE ANDERE KWESTIES CONTACT
MET ONZE KLANTENSERVICE OP.**



SPECIFIKATION

PRODUKT BESKRIVNING

Denna T-MECH 20t hydrauliska verkstadspress kan användas för att böja eller räta ut metall, installera och ta bort tryckanpassade delar och reparera elmotorer och armaturer.

PRODUKTSPECIFIKATIONER

Kapacitet	20 ton
Sidorörelse	250mm
Arbetsyta	0 - 1025mm

MEDFÖLJANDE DELAR

- 1 x 20t Hydraulisk Verkstadspress
- 1 x Verktygssats m. 9 delar

SPECIFIKATION

PRODUKTFUNKTIONER

- A. Tryckmätare
- B. Cylinder
- C. Höjdjusterbar Pressbädd
- D. Pumphandtag
- E. Hydraulisk pump
- F. Stativ



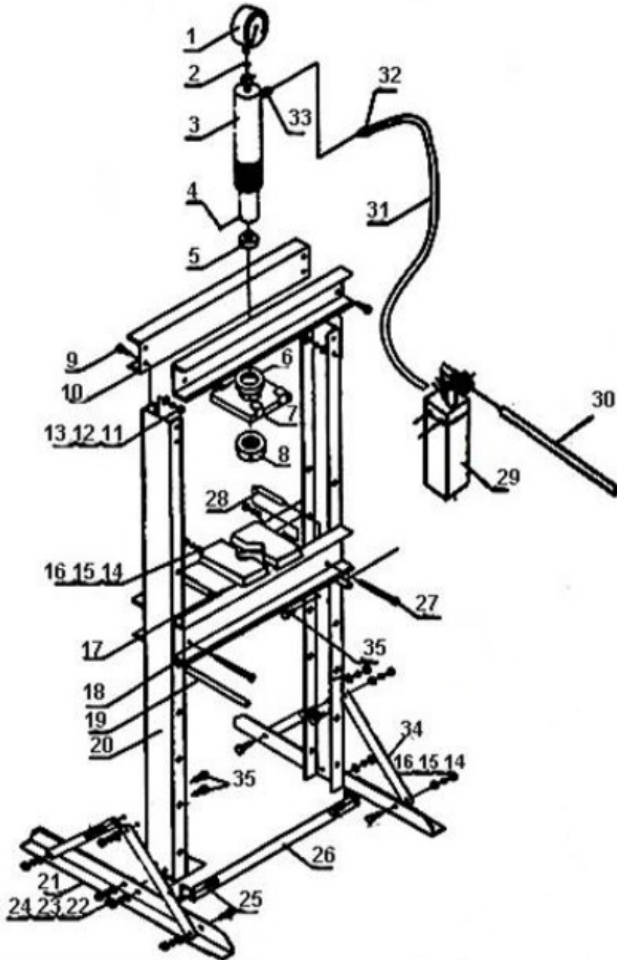
SPECIFIKATION

ARTIKELS INNEHÅLL

Delnr.	Beskrivning	kvantitet	Delnr.	Beskrivning	kvantitet
1	Tryckmätare	1	19	Stift för Ram för Pressbädd	2
2	Nylonring	1	20	Stativ	2
3	Cylinder	1	21	Bassektion	2
4	Låsmutter M6	1	22	Bricka Ø12	4
5	Sågtandad sadel	1	23	Låsbricka Ø12	4
6	Övre rundmutter	1	24	Mutter M12	4
7	Underbricka	1	25	Bult M12x35	4
8	Undre rundmutter	1	26	Nedre tvärbalk	1
9	Bult M16 x 35	8	27	Bult M10x30	4
10	Övre tvärbalk	2	28	Bussning	4
11	Mutter M16	8	29	Pump	1
12	Låsbricka Ø16	8	30	Handtag	1
13	Bricka Ø16	8	31	Hydraulisk slang	1
14	Bricka Ø10	14	32	Slangkoppling	1
15	Låsbricka Ø10	14	33	Slangkoppling	1
16	Mutter M10	14	34	Stöd	4
17	Hälblock	2	35	Bult M10x25	10
18	Ram för Pressbädd	2	36	Verktygssats, 9 delar	1

SPECIFIKATION

ARTIKELNS INNEHÅLL



SÄKERHETSÅD

SÅKER ARBETSÖVNING

- Denna press är endast konstruerad och avsedd för användning av rätt utbildad och erfaren personal. Om du inte är bekant med korrekt och säker drift av en hydraulpress, använd den inte förrän korrekt utbildning och kunskap har erhållits.
- ANVÅND INTE denna press utöver dess nominella kapacitet.
- Tryck INTE ihop fjädrar eller andra föremål som kan avvisas från pressen.
- Tryck INTE ihop föremål som kan splittras.
- Kontrollera pressen för lösa eller skadade delar innan varje användning.
- Byt ut skadade delar och dra åt alla lösa bultar innan användning.
- Vissa delar som pressas kan tendera att hoppa ut ur pressen eller explodera under tryck. Vänligen använd rätt PPE för att använda denna maskin.

ANVÄNDARGUIDE

BRUKSANVISNINGAR

- Placera arbetsstycket på pressbäddsråmen.
- Lokalisera och stång utlösningventilen.
- Pumpa handtaget tills kolven närmar sig arbetsstycket.
- Applicera belastning på arbetsstycket genom att pumpa handtaget. Överbelasta inte arbetsstycket.
- Ta bort belastningen från arbetsstycket genom att vrida på utlösningventilen.
- Stabilisera arbetsstycket så att det inte faller när trycket släpps.
- Ta bort arbetsstycket efter att kolven är helt indragen.

UNDERHÅLL

- Smörj med jämna mellanrum lätt alla rörliga delar inklusive pumpkolven och hydraulcylindern.
-
- Kontrollera hydraulanslutningar och slangar innan varje användning.
-
- ANVÄND INTE om skurna, skadade, läckande eller andra skadade anslutningar och/eller slangar noteras.

FELSÖKNING

LÖSNINGSGUIDE

VAD GÖR JAG OM DET SAKNAS DELAR FRÅN MIN BESTÄLLNING?

Om det verkar som om någon del saknas i din beställning, kontakta vårt vänliga och hjälpsamma kundsupportteam inom 7 dagar efter mottagandet.

**FÖR ALLA ANDRA FRÅGOR, VÄNLIGEN KONTAKTA VÅRT
KUNDSUPPORTTEAM.**

Monster Group (UK) is one of the UK's fastest growing online retailers. We supply a diverse range of products which offer exceptional value for money. We strive to provide the best possible customer experience with free UK delivery across all our products and a Monster Guarantee for 100% satisfaction.

For information regarding this device or other products from our Monster divisions please contact Sales.

SALES

TEL: 01347 878 888

EMAIL: hello@monstershop.co.uk

For queries about this device, warranty, returns or reporting faults please contact Support.

SUPPORT

TEL: 01347 878 887

EMAIL: help@monstershop.co.uk

Pour plus d'informations concernant cet appareil ou d'autres produits de nos divisions de Monster veuillez utiliser les détails suivants ci-dessous.

DÉPARTEMENT COMMERCIAL

TEL: 01347 878 888

EMAIL: bonjour@monstershop.eu

Pour les interrogations concernant cet appareil, la garantie, les retours ou les défauts de déclaration veuillez utiliser les détails suivants ci-dessous.

DÉPARTEMENT DE SOUTIEN

TEL: 01347 878 887

EMAIL: help@monstershop.co.uk

Para información sobre este dispositivo u otros productos de nuestras divisiones de Monster por favor use los siguientes detalles.

DEPARTAMENTO DE VENTAS

TEL: 01347 878 888

EMAIL: hola@monstershop.eu

Para consultas sobre este dispositivo, la garantía, devoluciones o denuncias de fallos por favor use los siguientes detalles.

DEPARTAMENTO DE SOPORTE

TEL: 01347 878 887

EMAIL: help@monstershop.co.uk

Für Informationen bezüglich dieses Geräts oder anderer Produkte aus unserer Monster-Abteilung, benutzen sie die folgenden unten aufgeführten Angaben.

VERKAUFABTEILUNG

TEL: 01347 878 888

EMAIL: hallo@monstershop.eu

Für Fragen über dieses Gerät, die Garantie, Rückgaben oder bei Störungen, benutzen sie die folgenden unten aufgeführten Angaben.

SUPPORT-ABTEILUNG

TEL: 01347 878 887

EMAIL: help@monstershop.co.uk

Per informazioni riguardanti questo dispositivo o altri prodotti dalle categorie Monster utilizzare i dettagli sotto riportati.

DIPARTIMENTO VENDITE

TEL: 01347 878 888

EMAIL: ciao@monstershop.eu

Per domande riguardo dispositivo, garanzia, reso o per riferire di guasti, utilizzare i dettagli sotto riportati.

DIPARTIMENTO SUPPORTO

TEL: 01347 878 887

EMAIL: help@monstershop.co.uk

Monster House, Alan Farnaby Way,
Sheriff Hutton Industrial Estate,
Sheriff Hutton, York, YO60 6PG
www.monstershop.co.uk



 Try **Monster**. Buy **Monster**. Be **Monster**. 