

Pet Stroller with Rain Cover

213899 / 213900 / 213901 / 213902

INSTRUCTION MANUAL

www.monstershop.co.uk



SPECIFICATION

PRODUCT DESCRIPTION

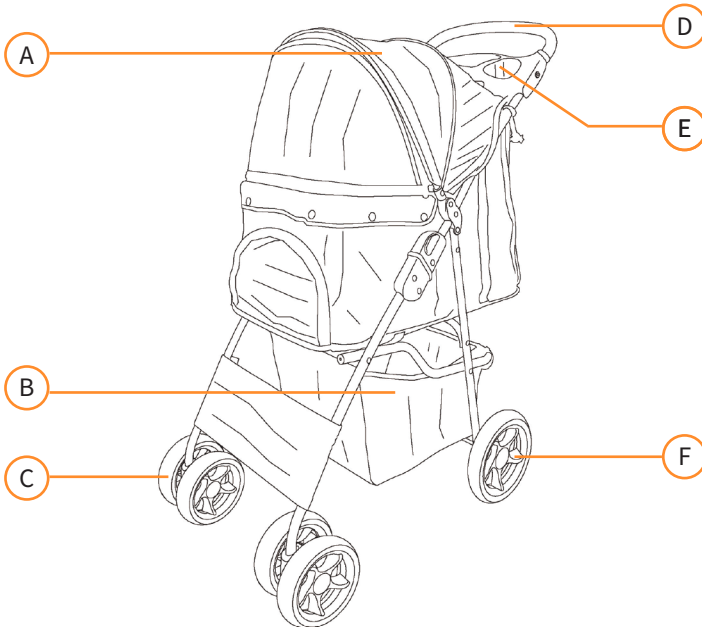
Introducing our Petnamic Pet Stroller, available in a captivating range of 4 vibrant colors. Designed with both practicality and aesthetics in mind, our Pet Stroller offers a delightful way to transport your furry friend while ensuring their safety and well-being.

The Pet Stroller provides ample space and a capacity of 15kg, is complete with soft padding and secure harness, to keep your pet comfortable and safe throughout the journey.

The protective canopy shields your pet from the elements, providing shade on sunny days and with the rain cover (included) shelters during rain showers.

PRODUCT FEATURES

- A. Canopy
- B. Storage Basket
- C. Front Wheels
- D. Foam Covered Handle
- E. Cup Holder
- F. Rear Wheels with Brakes



SAFETY ADVICE

SAFE PRACTICE

- For pets only.
- Do not leave pet in stroller unattended.
- Always apply the brake whenever the stroller is stationary.
- The maximum weight capacity is 15kg/33lbs.
- Please make sure the stroller assemble correctly according to installation manual.

USER GUIDE

CLEANING AND MAINTENANCE

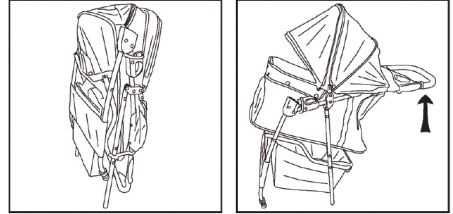
- Unsnap button on stroller.
- Take apart the canopy.
- Take out the cushion.
- Wipe stroller slightly.

Monster Group UK Limited's liability will be limited to the commercial value of the product only.

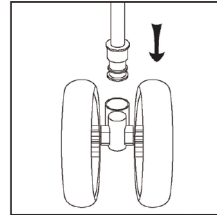
USER GUIDE

ASSEMBLY INSTRUCTIONS

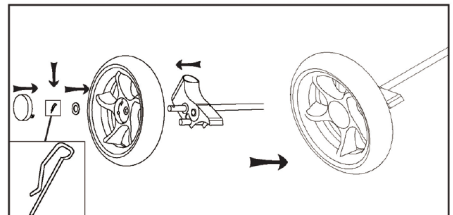
- Release the locking latch, unfold the stroller upwards and make sure both locks snap into place.



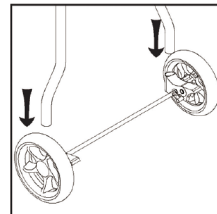
- To install the front wheel, insert wheel onto the leg until a “click” is heard.



- Insert each rear wheel onto the axle first, attach the washer and insert clip pin through the hole on the axle as picture shown and then cover the wheel cap.



- Now attach the rear wheels on the rear legs and hear the “click” to secure.

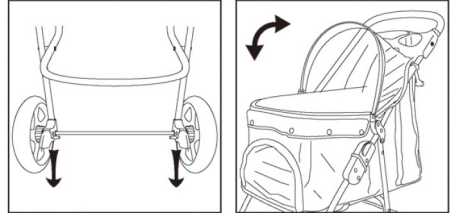


USER GUIDE

ASSEMBLY INSTRUCTIONS

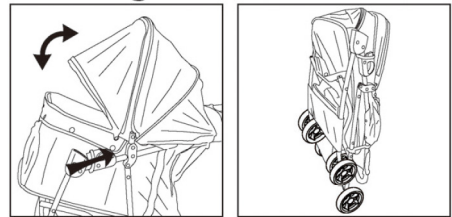
FUNCTION

- Brake: step the brake down to stop the stroller.
- Canopy: open and fold canopy as picture shown.



FOLDING

- Unzip the canopy mesh.
- Pull up the both side joints connection and push the stroller downwards to fold the stroller.
- Fasten the folding hook.



TROUBLESHOOTING

RESOLUTION GUIDE

WHAT DO I DO IF THERE ARE MISSING PARTS FROM MY ORDER?

If there appears to be any part missing from your order, contact our friendly and helpful Customer Support Team within 7 days of receipt.

**FOR ALL OTHER ISSUES, PLEASE CONTACT OUR
CUSTOMER SUPPORT TEAM.**

SPÉCIFICATIONS

DESCRIPTION DU PRODUIT

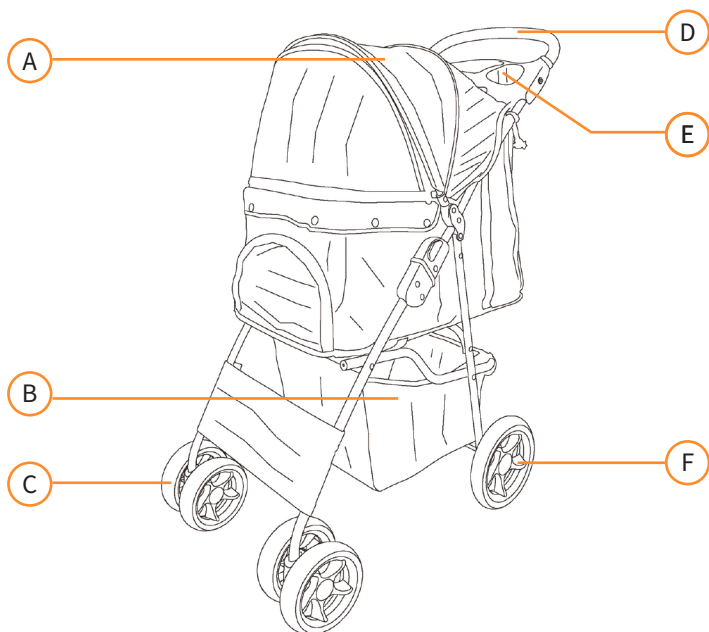
Présentation de notre Poussette pour animal de compagnie Petnamic, disponible dans une captivante gamme de 4 couleurs vibrantes. Conçue en tenant compte à la fois de la praticité et de l'esthétique, notre Poussette offre une manière charmante de transporter votre ami à quatre pattes tout en garantissant sa sécurité et son bien-être.

Elle offre un espace généreux et une capacité de 15 kg. Elle est dotée d'un rembourrage doux et d'un harnais sécurisé pour garder votre animal de compagnie à l'aise et en sécurité tout au long du trajet.

La capote de protection protège votre animal des éléments extérieurs, offrant de l'ombre les jours ensoleillés, et avec la housse de pluie (incluse), le protège lors des averses.

CARACTÉRISTIQUES DU PRODUIT

- A. Capote
- B. Panier de rangement
- C. Roues avant
- D. Poignée recouverte de mousse
- E. Porte-gobelet
- F. Roues arrière avec freins



CONSEILS DE SÉCURITÉ

PRATIQUE DE TRAVAIL SÉCURITAIRE

- Pour les animaux de compagnie uniquement.
- Ne laissez pas l'animal sans surveillance dans la poussette.
- Appliquez toujours le frein lorsque la poussette est à l'arrêt.
- La capacité de poids maximale est de 15 kg / 33 lb.
- Assurez-vous de monter la poussette correctement selon le manuel d'installation.

MODE D'EMPLOI

NETTOYAGE ET ENTRETIEN

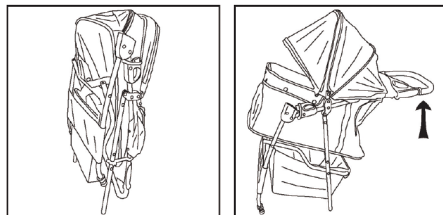
- Déboutonnez le bouton sur la poussette.
- Démontez la capote.
- Retirez le coussin.
- Essuyez légèrement la poussette.

La responsabilité de Monster Group UK Limited sera limitée à la valeur commerciale du produit.

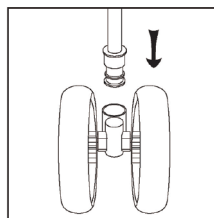
MODE D'EMPLOI

INSTRUCTIONS DE MONTAGE

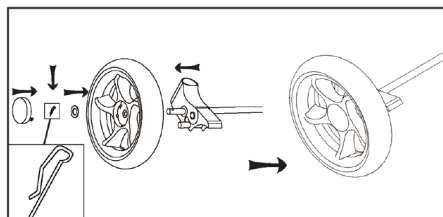
- Déverrouillez le loquet de verrouillage, déployez la poussette vers le haut et assurez-vous que les deux verrous s'enclenchent en place.



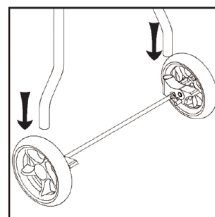
- Pour installer la roue avant, insérez la roue sur la jambe jusqu'à entendre un "clic".



- Insérez chaque roue arrière sur l'essieu d'abord, fixez la rondelle, insérez la goupille de clip à travers le trou sur l'essieu comme indiqué sur l'image, puis couvrez le capuchon de la roue.



- Maintenant, fixez les roues arrière sur les jambes arrière et écoutez le "clic" pour les verrouiller en place.

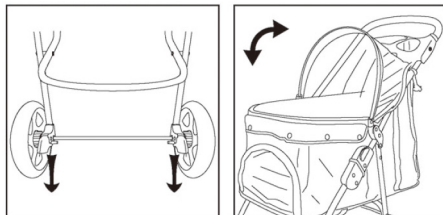


MODE D'EMPLOI

INSTRUCTIONS DE MONTAGE

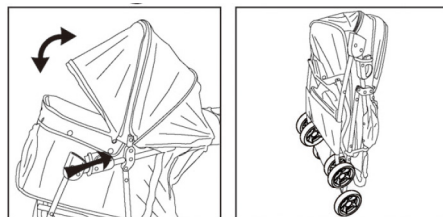
FONCTION

- Frein : Appuyez sur le frein pour arrêter la poussette.
- Capote : Ouvrez et pliez la capote comme indiqué sur l'image.



PLIAGE

- Dézippez la partie en filet de la capote.
- Soulevez les connexions des deux côtés et poussez la poussette vers le bas pour la plier.
- Attachez le crochet de pliage.



DÉPANNAGE

GUIDE DE RÉOLUTION

QUE FAIRE S'IL MANQUE DES PIÈCES À MA COMMANDE?

S'il semble manquer des pièces à votre commande, contactez notre équipe du service client dans les 7 jours suivant la réception.

**POUR TOUT AUTRE PROBLÈME, VEUILLEZ
CONTACTER NOTRE ÉQUIPE DU SERVICE CLIENT.**



SPEZIFIKATIONEN

PRODUKTBE SCHREIBUNG

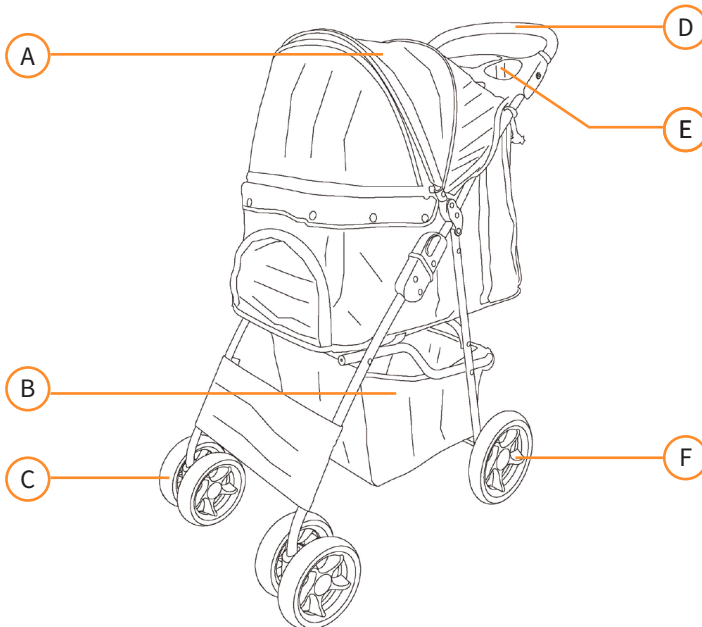
Wir stellen Ihnen unseren Petnamic Haustier-Kinderwagen vor, erhältlich in einer faszinierenden Auswahl von 4 lebendigen Farben. Entworfen mit Blick auf Praktikabilität und Ästhetik, bietet unser Haustier-Kinderwagen eine wunderbare Möglichkeit, Ihren pelzigen Freund zu transportieren und gleichzeitig ihre Sicherheit und ihr Wohlbefinden zu gewährleisten.

Der Haustier-Kinderwagen bietet ausreichend Platz und eine Tragfähigkeit von 15 kg. Er ist mit weicher Polsterung und einem sicheren Gurtzeug ausgestattet, um Ihr Haustier während der gesamten Reise bequem und sicher zu halten.

Die schützende Überdachung schirmt Ihr Haustier vor den Elementen ab, bietet Schatten an sonnigen Tagen und mit dem im Lieferumfang enthaltenen Regenschutz Schutz während Regenschauern.

PRODUKTMERKMALE

- A. Sonnendach
- B. Aufbewahrungskorb
- C. Vorderräder
- D. Griff mit Schaumstoffbezug
- E. Becherhalter
- F. Hinterräder mit Bremsen



SICHERHEITSHINWEIS

SICHERHEITSHINWEISE

- Nur für Haustiere.
- Lassen Sie das Haustier nicht unbeaufsichtigt im Kinderwagen.
- Bringen Sie immer die Bremse an, wenn der Kinderwagen steht.
- Die maximale Gewichtskapazität beträgt 15 kg.
- Stellen Sie sicher, dass der Kinderwagen gemäß der Montageanleitung korrekt zusammengebaut ist.

BENUTZERANLEITUNG

REINIGUNG UND WARTUNG

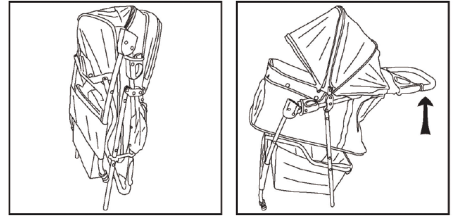
- Drücken Sie den Knopf am Kinderwagen, um ihn zu lösen.
- Nehmen Sie das Sonnendach ab.
- Entfernen Sie das Kissen.
- Wischen Sie den Kinderwagen leicht ab.

Die Haftung von Monster Group UK Limited ist auf den Handelswert des Produkts beschränkt.

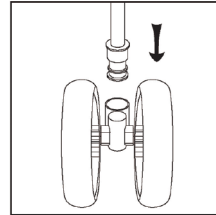
BENUTZERLEITFADEN

MONTAGEANLEITUNG

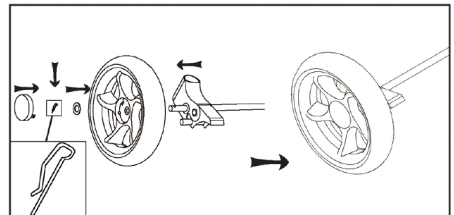
- Lösen Sie den Verriegelungsverschluss, klappen Sie den Kinderwagen nach oben aus und stellen Sie sicher, dass beide Verriegelungen einrasten.



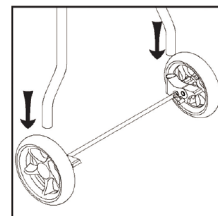
- Setzen Sie das Vorderrad ein, indem Sie es auf das Bein stecken, bis es hörbar einrastet.



- Setzen Sie jedes Hinterrad zuerst auf die Achse, befestigen Sie die Unterscheibe und stecken Sie die Clipnadel durch das Loch in der Achse, wie auf dem Bild gezeigt. Dann decken Sie die Radkappe ab.



- Befestigen Sie nun die Hinterräder an den hinteren Beinen und stellen Sie sicher, dass sie einrasten.

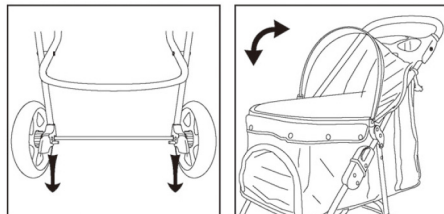


BENUTZERLEITFADEN

MONTAGEANLEITUNG

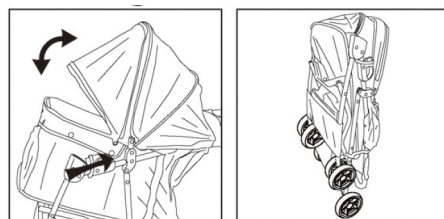
FUNKTION

- Bremse: Drücken Sie die Bremse, um den Kinderwagen anzuhalten.
- Sonnendach: Öffnen und falten Sie das Sonnendach gemäß der Abbildung.



FALTBAR

- Öffnen Sie das Netz des Sonnendachs.
- Ziehen Sie die Verbindungen auf beiden Seiten hoch und drücken Sie den Kinderwagen nach unten, um ihn zusammenzufalten.
- Befestigen Sie den Falthaken.



FEHLERBEHEBUNG

LÖSUNGSGUIDE

WAS MACHE ICH, WENN BEI MEINER BESTELLUNG TEILE FEHLEN?

Falls bei Ihrer Bestellung ein Teil zu fehlen scheint, wenden Sie sich bitte innerhalb von 7 Tagen nach Erhalt der Ware an unser freundliches und hilfsbereites Kundenservice-Team.

**FÜR ALLE ANDEREN FRAGEN WENDEN SIE SICH BITTE AN
UNSER KUNDENSERVICE-TEAM.**



ESPECIFICACIONES

DESCRIPCIÓN DEL PRODUCTO

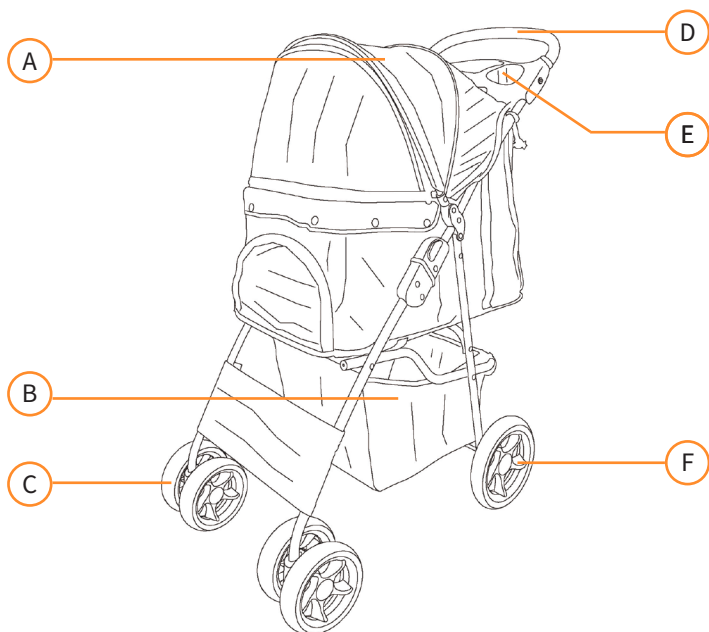
Presentamos nuestro Petnamic Cochecito para Mascotas, disponible en una cautivadora gama de 4 colores vibrantes. Diseñado teniendo en cuenta la practicidad y la estética, nuestro Cochecito para Mascotas ofrece una forma encantadora de transportar a tu amigo peludo mientras aseguras su seguridad y bienestar.

El Cochecito para Mascotas proporciona un amplio espacio y una capacidad de 15 kg, está completo con acolchado suave y un arnés seguro para mantener a tu mascota cómoda y segura durante el viaje.

La cubierta protectora protege a tu mascota de los elementos, brindando sombra en los días soleados y, con la cubierta para la lluvia incluida, protección durante las lluvias.

CARACTERÍSTICAS DEL PRODUCTO

- A. Cubierta
- B. Cesta de almacenamiento
- C. Ruedas delanteras
- D. Mango cubierto de espuma
- E. Portavasos
- F. Ruedas traseras con frenos



CONSEJOS DE SEGURIDAD

PRÁCTICAS DE TRABAJO SEGURAS

- Solo para mascotas.
- No dejes a tu mascota desatendida en el cochecito.
- Siempre aplica el freno cuando el cochecito esté detenido.
- La capacidad máxima de peso es de 15 kg/33 lb.
- Asegúrate de montar el cochecito correctamente según el manual de instalación.

GUÍA DEL USUARIO

LIMPIEZA Y MANTENIMIENTO

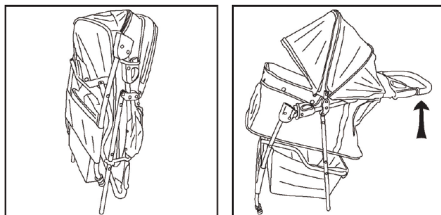
- Desabrocha el botón del cochecito.
- Desmonta la cubierta.
- Saca el cojín.
- Limpia ligeramente el cochecito.

La responsabilidad de Monster Group UK Limited estará limitada únicamente al valor comercial del producto.

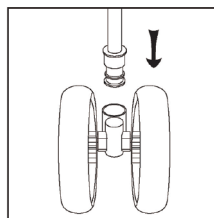
GUÍA DEL USUARIO

INSTRUCCIONES DE ENSAMBLAJE

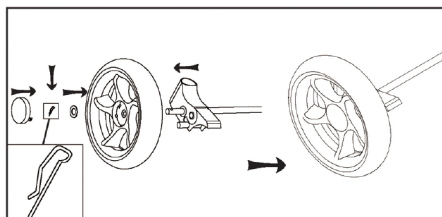
- Libera el pestillo de bloqueo, despliega el cochecito hacia arriba y asegúrate de que ambos pestillos encajen en su lugar.



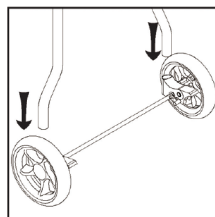
- Para instalar la rueda delantera, inserta la rueda en la pata hasta que escuches un “clic”.



- Inserta cada rueda trasera en el eje primero, coloca la arandela y pasa el pasador de clip a través del agujero en el eje, como se muestra en la imagen, y luego cubre la tapa de la rueda.



- Ahora, coloca las ruedas traseras en las patas traseras y escucha el “clic” para asegurarlas.

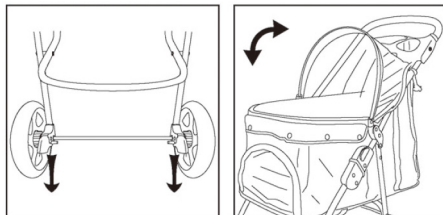


GUÍA DEL USUARIO

INSTRUCCIONES DE ENSAMBLAJE

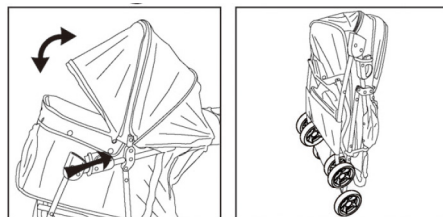
FUNCIONAMIENTO

- Freno: presiona el freno hacia abajo para detener el cochecito.
- Cubierta: abre y cierra la cubierta como se muestra en la imagen.



PLEGADO

- Desliza la cremallera de la malla de la cubierta.
- Levanta las dos uniones laterales y empuja el cochecito hacia abajo para plegarlo.
- Asegura el gancho de plegado.



SOLUCIÓN DE PROBLEMAS

GUÍA DE RESOLUCIÓN

¿QUÉ PUEDO HACER SI LE FALTAN PIEZAS A MI PEDIDO?

Si parece faltar alguna pieza en su pedido, por favor, comuníquese con nuestro amable y servicial Equipo de Atención al Cliente en los 7 días posteriores a la recepción de su pedido.

**PARA CUALQUIER OTRO PROBLEMA, POR FAVOR CONTACTE
CON NUESTRO EQUIPO DE ATENCIÓN AL CLIENTE**

SPECIFICHE

DESCRIZIONE DEL PRODOTTO

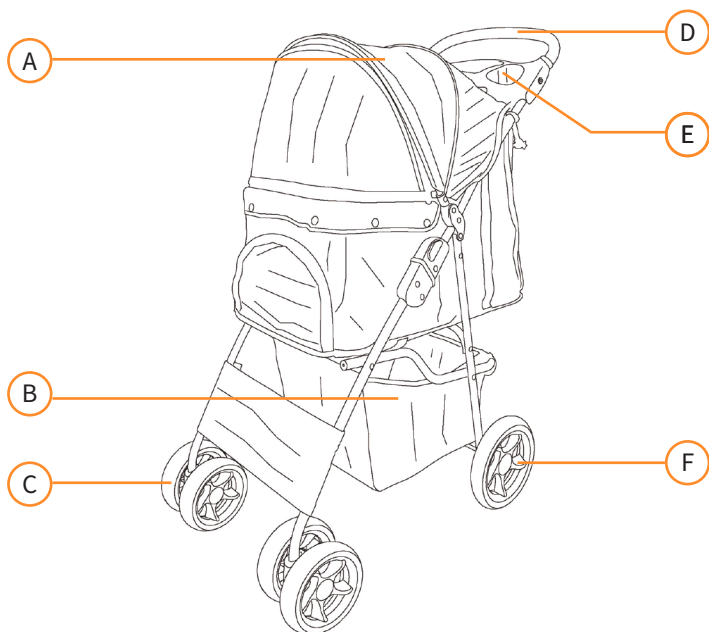
Presentiamo il nostro Petnamic Pet Stroller, disponibile in una seducente gamma di 4 colori vibranti. Progettato con praticità ed estetica in mente, il nostro Pet Stroller offre un modo delizioso per trasportare il vostro amico peloso garantendone sicurezza e benessere.

Il Pet Stroller offre ampio spazio e una capacità di 15 kg, è completo di soffice imbottitura e una sicura imbracatura per mantenere il vostro animale domestico comodo e sicuro durante il viaggio.

Il parabrezza protettivo ripara il vostro animale dagli elementi esterni, fornendo ombra durante le giornate di sole e, con la copertura antipioggia inclusa, riparo durante le piogge.

CARATTERISTICHE DEL PRODOTTO

- A. Tettuccio
- B. Cesto portabagagli
- C. Ruote anteriori
- D. Maniglia rivestita in schiuma
- E. Portabicchieri
- F. Ruote posteriori con freni



CONSIGLI PER LA SICUREZZA

PRATICA SICURA

- Esclusivamente per animali domestici.
- Non lasciare il tuo animale incustodito nel passeggino.
- Applica sempre il freno quando il passeggino è fermo.
- La capacità di peso massima è di 15 kg/33 lb.
- Assicurati che il passeggino venga montato correttamente seguendo il manuale di installazione.

GUIDA PER L'UTENTE

PULIZIA E MANUTENZIONE

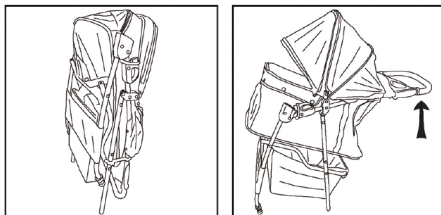
- Sblocca il bottone sul passeggino.
- Smonta il tettuccio.
- Rimuovi il cuscino.
- Leggermente pulisci il passeggino.

La responsabilità di Monster Group UK Limited sarà limitata al solo valore commerciale del prodotto.

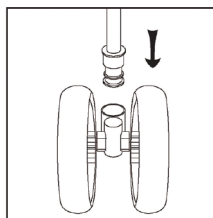
GUIDA UTENTE

ISTRUZIONI PER IL MONTAGGIO

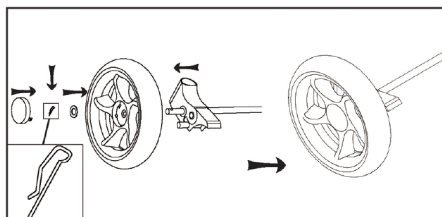
- Sblocca il dispositivo di bloccaggio, apri il passeggino verso l'alto e assicurati che entrambi i dispositivi di bloccaggio si incastrino al loro posto.



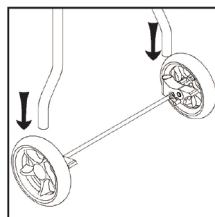
- Per installare la ruota anteriore, inserisci la ruota sulla gamba fino a sentire un "click".



- Inserisci ciascuna ruota posteriore sull'asse prima, attacca la rondella e inserisci il perno a clip attraverso il foro sull'asse come mostrato in figura e poi copri il tappo della ruota.



- Ora attacca le ruote posteriori sulle gambe posteriori e senti il "click" per fissarle.

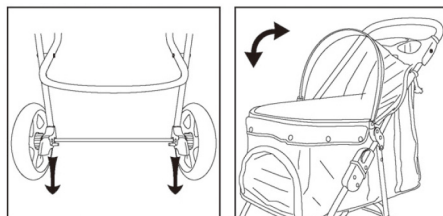


GUIDA UTENTE

ISTRUZIONI PER IL MONTAGGIO

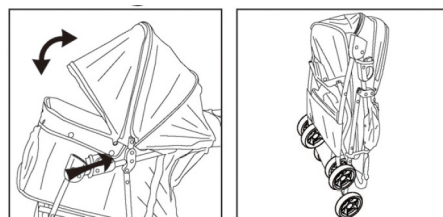
FUNZIONE

- Freno: premi il freno verso il basso per fermare il passeggino.
- Tettuccio: apri e chiudi il tettuccio come mostrato in figura.



CHIUSURA

- Apri la rete del tettuccio con la zip.
- Solleva entrambi i connettori laterali e spingi il passeggino verso il basso per chiuderlo.
- Fissa il gancio di chiusura.



RISOLUZIONE DEI PROBLEMI

GUIDA ALLA RISOLUZIONE DEI PROBLEMI

COSA DEVO FARE SE NEL MIO ORDINE CI SONO DELLE PARTI MANCANTI?

Se sembra che all'interno del tuo ordine manchino delle parti, contatta il nostro gentile e disponibile team di assistenza clienti entro 7 giorni dalla ricezione del tuo ordine.

PER QUALUNQUE ALTRO PROBLEMA, CONTATTA IL NOSTRO TEAM DI ASSISTENZA CLIENTI.

OMSCHRIJVING

PRODUCT OMSCHRIJVING

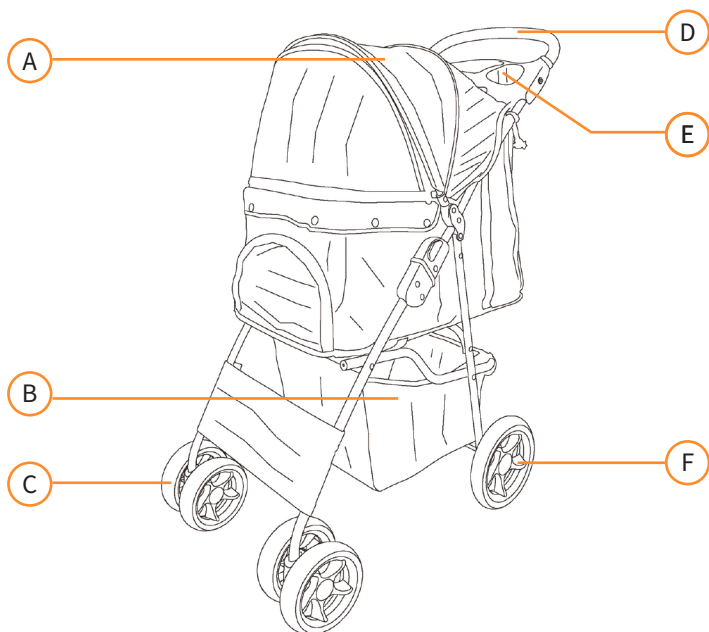
Met trots presenteren wij onze Petnamic Pet Stroller, verkrijgbaar in een boeiend assortiment van 4 levendige kleuren. Ontworpen met zowel praktisch nut als esthetiek in gedachten, biedt onze Pet Stroller een heerlijke manier om je harige vriend te vervoeren terwijl hun veiligheid en welzijn gewaarborgd blijven.

De Pet Stroller biedt voldoende ruimte en heeft een draagvermogen van 15 kg, is compleet met zachte bekleding en een veilige harnas, zodat je huisdier comfortabel en veilig blijft tijdens de reis.

Het beschermende luifel beschermt je huisdier tegen de elementen, biedt schaduw op zonnige dagen en met de inbegrepen regenhoes biedt het beschutting tijdens regenbuien.

PRODUCT SPECIFICATIE

- | | |
|-----------------|-------------------------------|
| A. Luifel | D. Handvat met schuim bekleed |
| B. Opbergmandje | E. Bekerhouder |
| C. Voorwielen | F. Achterwielen met remmen |



VEILIGHEIDSADVIIES

VEILIG GEBRUIK

- Alleen voor huisdieren.
- Laat je huisdier niet onbeheerd achter in de kinderwagen.
- Breng altijd de rem aan wanneer de kinderwagen stilstaat.
- Het maximale draagvermogen is 15 kg / 33 lbs.
- Zorg ervoor dat de kinderwagen correct wordt gemonteerd volgens de installatiehandleiding.

GEBRUIKSAANWIJZING

REINIGING EN ONDERHOUD

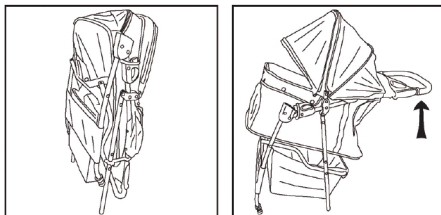
- Maak de knoop op de kinderwagen los.
- Verwijder de luifel.
- Haal het kussen eruit.
- Veeg de kinderwagen lichtjes schoon.

De aansprakelijkheid van Monster Group UK Limited is beperkt tot de commerciële waarde van het product.

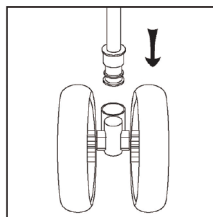
GEBRUIKSAANWIJZING

MONTEERINSTRUCTIES

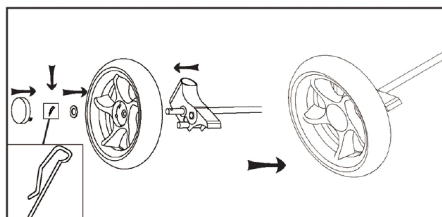
- Ontgrendel de vergrendelingshaak, vouw de kinderwagen omhoog en zorg ervoor dat beide vergrendelingen vastklikken.



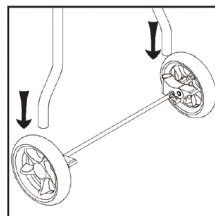
- Om het voorwiel te installeren, steek je het wiel op de poot totdat je een “klik” hoort.



- Plaats elk achterwiel eerst op de as, bevestig de ring en steek de klem door het gat in de as zoals getoond op de foto en dek daarna de wielkap af.



- Bevestig nu de achterwielen aan de achterpoten en hoor het “klik” om ze vast te zetten.

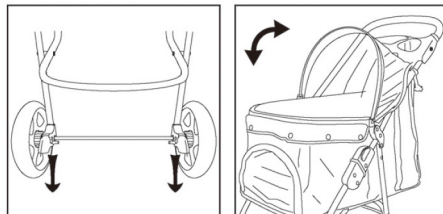


GEBRUIKSAANWIJZING

MONTEERINSTRUCTIES

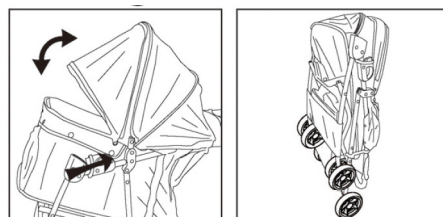
FUNCTIE

- Rem: trap op de rem om de kinderwagen te stoppen.
- Luifel: open en vouw de luifel zoals getoond op de foto.



INKLAPPEN

- Rits het gaas van de luifel open.
- Trek beide zijverbindingen omhoog en duw de kinderwagen naar beneden om hem in te klappen.
- Maak de inklapbare haak vast.



PROBLEEM OPLOSSEN

OPLOSSINGEN

WAT MOET IK DOEN ALS ER ONDERDELEN VAN MIJN BESTELLING ONTBREKEN?

Neem wanneer een onderdeel van je bestelling ontbreekt binnen 7 dagen na ontvangst contact op met onze vriendelijke en behulpzame klantenservice.

**NEEM VOOR ALLE ANDERE KWESTIES CONTACT
MET ONZE KLANTENSERVICE OP.**



SPECIFIKATION

PRODUKTBESKRIVNING

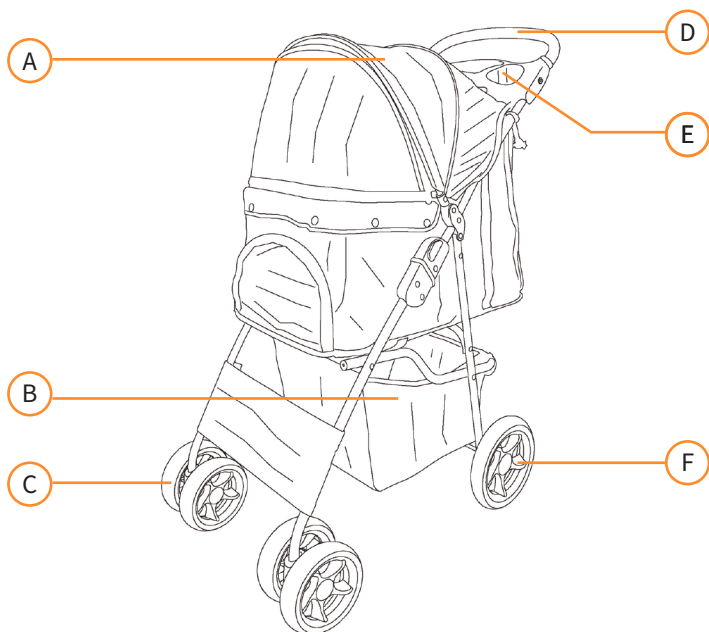
Vi introducerar stolt denna Petnamic Husdjursvagn, tillgänglig i en fängslande serie av 4 livfulla färger. Designad med både praktikalitet och estetik i åtanke, erbjuder vår Djurvagn ett härligt sätt att transportera din pälskling samtidigt som deras säkerhet och välmående garanteras.

Denna Husdjursvagn förser gott om utrymme och har en kapacitet på 15 kg, komplett med mjukt stoppning och säker sele, för att hålla ditt husdjur bekvämt och tryggt under hela resan.

Det skyddande taket skyddar ditt husdjur från väder och vind, ger skugga under soliga dagar och regnskyddet (ingår) skyddar mot regnskurar.

PRODUKTFUNKTIONER

- A. Tak
- B. Förvaringskorg
- C. Framhjul
- D. Handtag med skumgummiöverdrag
- E. Mugghållare
- F. Bakre hjul med bromsar



SÄKERHETSÅD

SÄKER ARBETSPRAXIS

- Enbart för husdjur.
- Lämna aldrig ditt husdjur obevakat i barnvagnen.
- Tillämpa alltid bromsen när barnvagnen är stillastående.
- Maximal viktkapacitet är 15 kg / 33 lbs.
- Se till att barnvagnen monteras korrekt enligt installationsmanualen.

ANVÄNDARHANDLEDNING

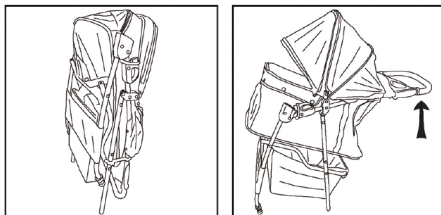
RENGÖRING OCH UNDERHÅLL

- Knäpp upp knappen på barnvagnen.
- Ta isär taket.
- Ta ut kudden.
- Torka av barnvagnen lätt.

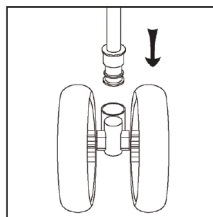
ANVÄNDARGUIDE

MONTERINGS INSTRUKTIONER

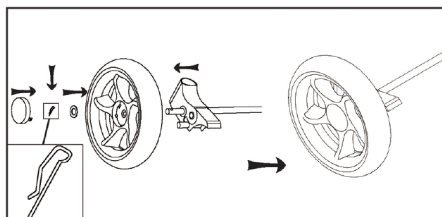
- Lossa låsspärren, fäll upp barnvagnen uppåt och se till att båda låsen klickar på plats.



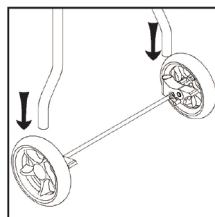
- För att installera framhjulet, sätt in hjulet på benet tills du hör ett "klick".



- Sätt varje bakhjul på axeln först, fäst brickan och sätt i klämma genom hålet på axeln enligt bilden och täck sedan hjulkåpan.



- Fäst nu de bakre hjulen på de bakre benen och hör ett "klick" för att säkra dem.

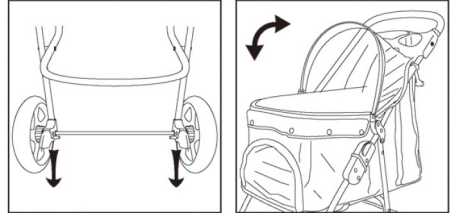


ANVÄNDARGUIDE

MONTERINGS INSTRUKTIONER

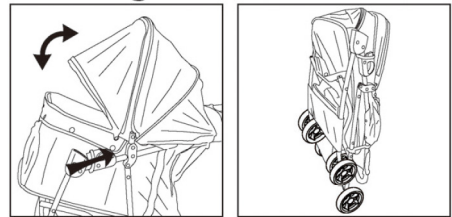
FUNKTION

- Broms: Tryck ner bromsen för att stoppa barnvagnen.
- Tak: Öppna och fäll taket enligt bild.



IHOPVIKNING

- Dra upp blixtlåset på taknätet.
- Lyft upp båda sidledsförbindelserna och tryck barnvagnen nedåt för att vika ihop den.
- Fäst ihopvinkningskroken



FELSÖKNING

LÖSNINGSGUIDE

VAD GÖR JAG OM DET SAKNAS DELAR FRÅN MIN BESTÄLLNING?

Om det verkar som om någon del saknas i din beställning, kontakta vårt vänliga och hjälpsamma kundsupportteam inom 7 dagar efter mottagandet.

**FÖR ALLA ANDRA FRÅGOR, VÄNLIGEN KONTAKTA VÅRT
KUNDSUPPORTTEAM.**

Monster Group (UK) is one of the UK's fastest growing online retailers. We supply a diverse range of products which offer exceptional value for money. We strive to provide the best possible customer experience with free UK delivery across all our products and a Monster Guarantee for 100% satisfaction.

For information regarding this device or other products from our Monster divisions please contact Sales.

SALES

TEL: 01347 878 888
EMAIL: hello@monstershop.co.uk

For queries about this device, warranty, returns or reporting faults please contact Support.

SUPPORT

TEL: 01347 878 887
EMAIL: help@monstershop.co.uk

Pour plus d'informations concernant cet appareil ou d'autres produits de nos divisions de Monster veuillez utiliser les détails suivants ci-dessous.

DÉPARTEMENT COMMERCIAL

TEL: 01347 878 888
EMAIL: bonjour@monstershop.eu

Pour les interrogations concernant cet appareil, la garantie, les retours ou les défauts de déclaration veuillez utiliser les détails suivants ci-dessous.

DÉPARTEMENT DE SOUTIEN

TEL: 01347 878 887
EMAIL: help@monstershop.co.uk

Para información sobre este dispositivo u otros productos de nuestras divisiones de Monster por favor use los siguientes detalles.

DEPARTAMENTO DE VENTAS

TEL: 01347 878 888
EMAIL: hola@monstershop.eu

Para consultas sobre este dispositivo, la garantía, devoluciones o denuncias de fallos por favor use los siguientes detalles.

DEPARTAMENTO DE SOPORTE

TEL: 01347 878 887
EMAIL: help@monstershop.co.uk

Für Informationen bezüglich dieses Geräts oder anderer Produkte aus unserer Monster-Abteilung, benutzen sie die folgenden unten aufgeführten Angaben.

VERKAUFABTEILUNG

TEL: 01347 878 888
EMAIL: hallo@monstershop.eu

Für Fragen über dieses Gerät, die Garantie, Rückgaben oder bei Störungen, benutzen sie die folgenden unten aufgeführten Angaben.

SUPPORT-ABTEILUNG

TEL: 01347 878 887
EMAIL: help@monstershop.co.uk

Per informazioni riguardanti questo dispositivo o altri prodotti dalle categorie Monster utilizzare i dettagli sotto riportati.

DIPARTIMENTO VENDITE

TEL: 01347 878 888
EMAIL: ciao@monstershop.eu

Per domande riguardo dispositivo, garanzia, reso o per riferire di guasti, utilizzare i dettagli sotto riportati.

DIPARTIMENTO SUPPORTO

TEL: 01347 878 887
EMAIL: help@monstershop.co.uk

Voor informatie over dit apparaat of andere producten van onze Monster-divisies kunt u contact opnemen met onze verkoop afdeling. Signifieer details.

VERKOOP

TEL: 01347 878 888
EMAIL: hello@monstershop.co.uk

Voor vragen over dit apparaat, garantie, retourzendingen of het melden van fouten kunt u contact opnemen met de klanten support details.

SUPPORT

TEL: 01347 878 887
EMAIL: help@monstershop.co.uk

För information om denna enhet eller andra produkter från våra Monster-divisioner vänligen kontakta vårt hjälpsamma säljteam. Önska verköpsafdelning. Signifieer detaljer.

SALES

TEL: 01347 878 888
EMAIL: hello@monstershop.co.uk

Kontakta vår kundsupport för frågor om denna enhet, garanti, retur eller felrapportering.

SUPPORT

TEL: 01347 878 887
EMAIL: help@monstershop.co.uk

Monster House, Alan Farnaby Way,
Sheriff Hutton Industrial Estate,
Sheriff Hutton, York, YO60 6PG
www.monstershop.co.uk



 Try **Monster. Buy Monster. Be Monster.** 