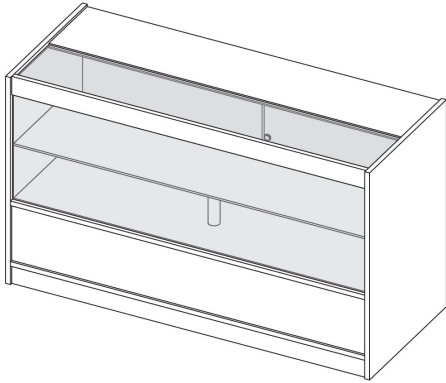


Un StepAlong di Monstershop



## Bancone C1500 LED

### Panoramica dell'unità

Il banco vendita C è un'unità versatile che offre sia ampie opzioni di esposizione che spazio di stoccaggio sicuro. La sezione superiore include due ripiani con frontale in vetro, completi di illuminazione a LED per creare un'esposizione attraente e illuminata per i prodotti. Sotto l'area espositiva, lo stoccaggio nascosto offre ampio spazio per forniture o scorte, protetto da porte con serratura per una maggiore sicurezza. Con la sua finitura in laminato resistente, questo banco garantisce una lunga durata e una facile manutenzione. Disponibile in nero, bianco e acero, è la soluzione perfetta per i rivenditori che cercano di bilanciare un'elegante presentazione dei prodotti con uno stoccaggio funzionale.

### Consigli di sicurezza



- Si prega di leggere attentamente le Pratiche di Lavoro Sicuro per prevenire infortuni o danni al dispositivo.
- Assicurarsi che l'unità sia posizionata su una superficie piana e stabile per evitare oscillazioni o ribaltamenti.



- Se si posiziona l'unità su un pavimento irregolare, utilizzare metodi di livellamento appropriati per fissare l'unità.
- Non superare i limiti di peso specificati per i ripiani e le superfici per evitare danni all'unità o rischi di infortuni.
- Assicurarsi che i prodotti siano distribuiti uniformemente sui ripiani per evitare ribaltamenti o sovraccarichi.
- Assicurarsi che i bambini non si arrampichino o giochino sull'unità per prevenire incidenti o infortuni.
- Ispezionare regolarmente per eventuali segni di usura, come viti allentate o giunti deboli, e stringere o riparare se necessario.
- Potrebbe esserci detriti e/o segatura nei fori preforati. Rimuoverli prima di iniziare il montaggio. Usare guanti per rimuoverli.
- Fare attenzione quando si maneggiano oggetti sui ripiani in vetro. Non sovraccaricare i ripiani oltre la loro capacità dichiarata, poiché ciò potrebbe portare a crepe o rotture.
- Assicurarsi sempre che l'unità sia correttamente collegata a una presa di corrente adatta con la tensione corretta come indicato nelle specifiche.
- Non permettere che la striscia luminosa a LED entri in contatto con acqua o umidità per evitare rischi elettrici.



- Ispezionare regolarmente la striscia LED e i cavi di alimentazione per usura o danni. Se si nota un danno, scollegare immediatamente l'alimentazione e richiedere assistenza professionale per le riparazioni.
- Non tentare mai di modificare o alterare i componenti elettrici o il cablaggio del sistema di illuminazione a LED.
- Assicurarsi che l'alimentazione sia spenta prima di eseguire qualsiasi manutenzione, pulizia o regolazione delle luci a LED.
- Si consiglia di spegnere le luci a LED alla chiusura di ogni giornata lavorativa per garantire l'efficienza energetica e prolungare la durata delle luci.
- Assicurare una corretta ventilazione intorno alle luci a LED per evitare il surriscaldamento, soprattutto se l'unità è in uso costante.
- Evitare di coprire o ostruire le luci a LED per prevenire il surriscaldamento, che potrebbe ridurre la loro durata o causare danni.
- Non installare l'unità vicino a fonti di calore, come radiatori, poiché il calore eccessivo può influire sulla longevità della striscia LED.
- Tenere i cavi di alimentazione e le luci esposte fuori dalla portata di bambini e animali per evitare danni accidentali o infortuni.

## Parti



1 - Ripiano Centrale

1 Pezzo(i)



3 - Ripiano Inferiore

1 Pezzo(i)



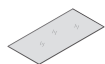
5 - Piastra di Calcio

1 Pezzo(i)



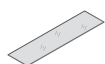
7 - Pannello Frontale in Vetro

1 Pezzo(i)



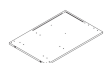
9 - Vetro del Piano di Lavoro

1 Pezzo(i)



11 - Pannello Laterale

1 Pezzo(i)



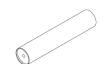
13 - Porta con Serratura

1 Pezzo(i)



15 - Montante Centrale

1 Pezzo(i)



A - Vite di Collegamento

14 Pezzo(i)



C - Serratura della Porta

1 Pezzo(i)



J - Supporto per mensola in vetro

1 Pezzo(i)



G - Striscia copri fessura

3 Pezzo(i)



2 - Pannello Frontale

1 Pezzo(i)



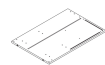
4 - Piastra di Calcio con Passacavo

1 Pezzo(i)



6 - Pannello Laterale

1 Pezzo(i)



8 - Barra di Montaggio in Vetro

1 Pezzo(i)



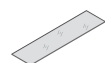
10 - Piano di Lavoro Integrato con LED

1 Pezzo(i)



12 - Mensola in Vetro

1 Pezzo(i)



14 - Porta

1 Pezzo(i)



16 - Ventosa

1 Pezzo(i)



B - Serratura a Camma

14 Pezzo(i)



D - Vite a Croce

4 Pezzo(i)



F - Cavo di estensione LED

1 Pezzo(i)



H - Vite del montante di supporto

1 Pezzo(i)



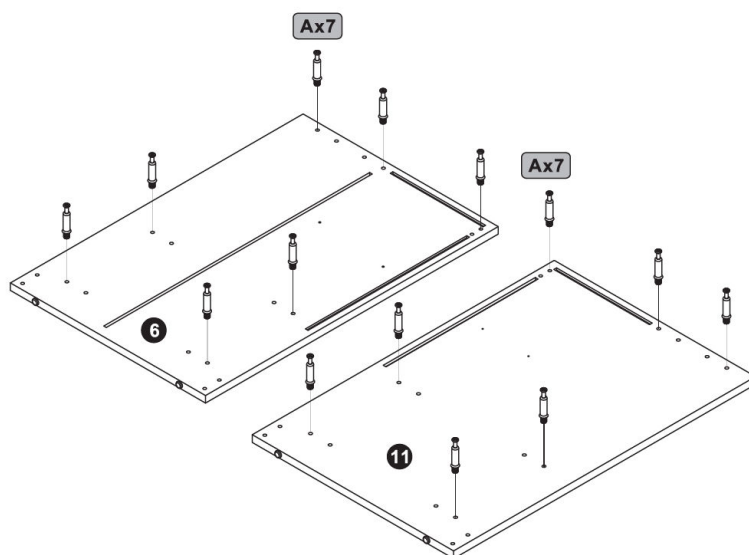
J - Supporto per mensola in vetro

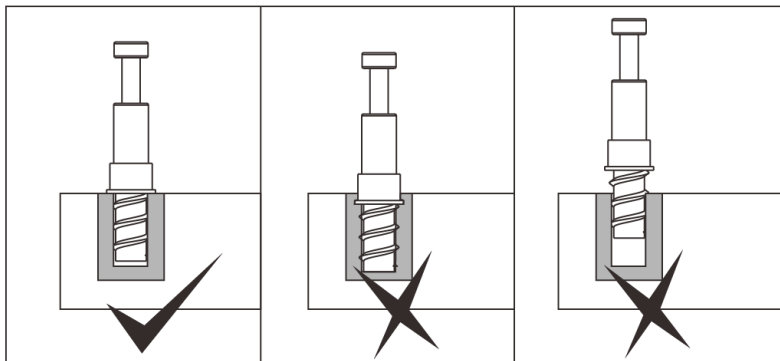
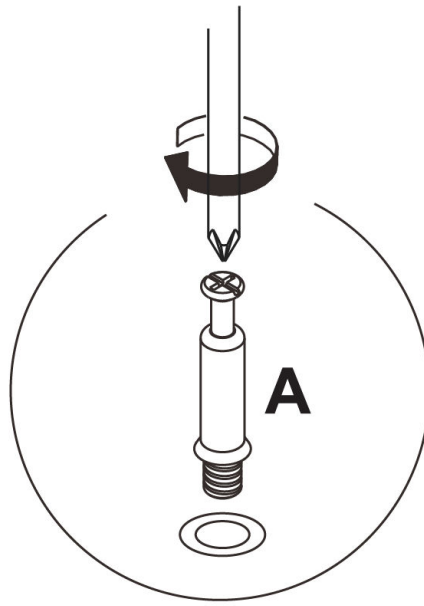


4 Pezzo(i)

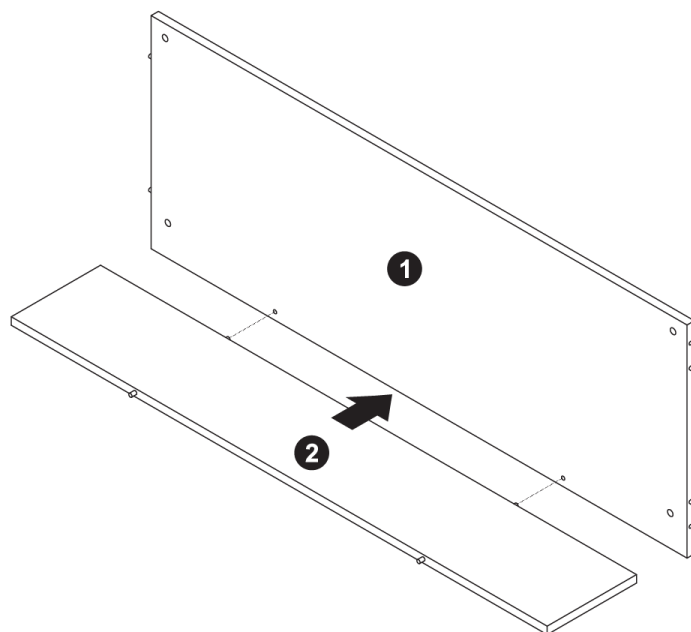
Passaggi (28)

1.

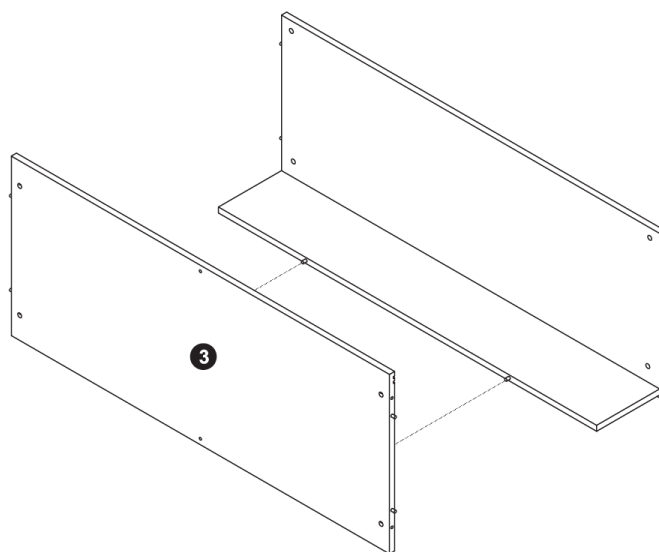




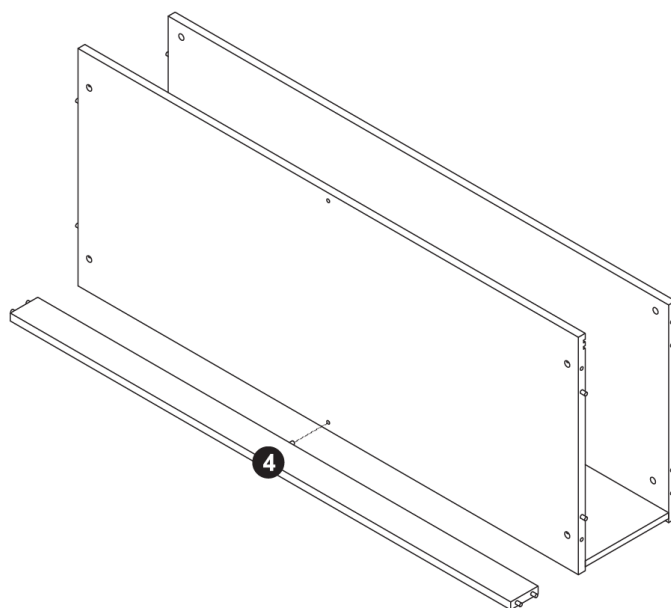
2.



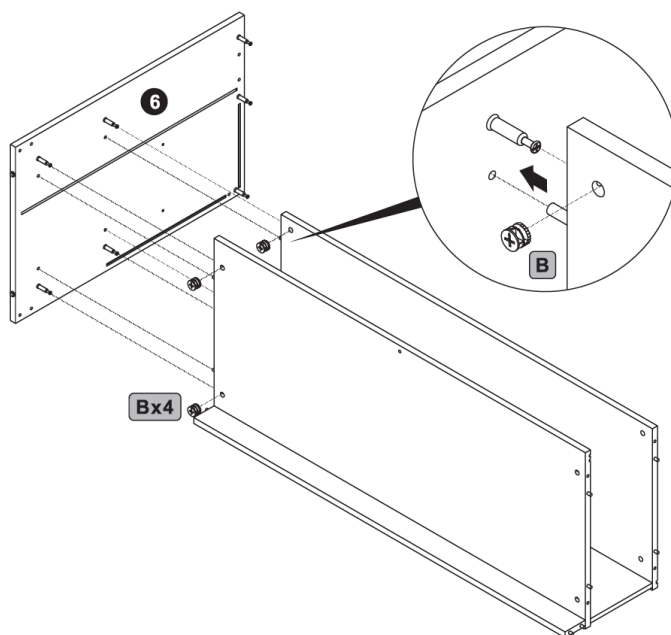
3.



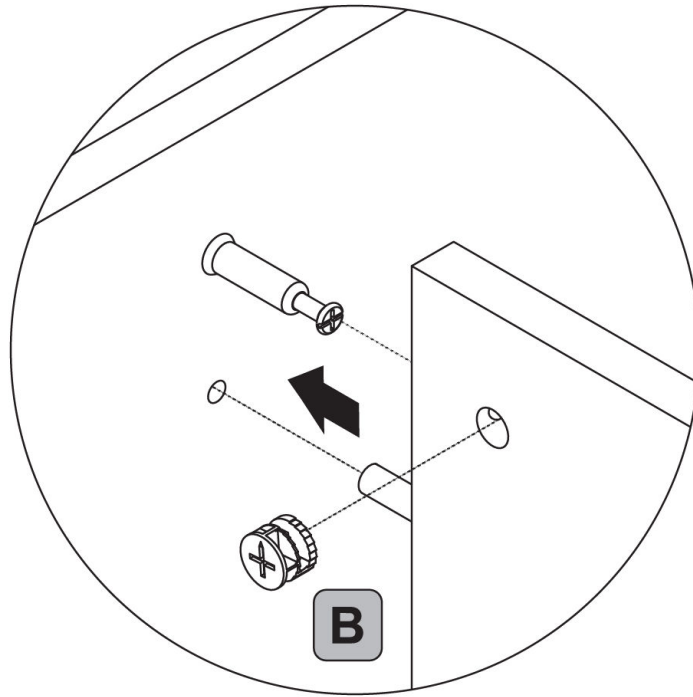
4.



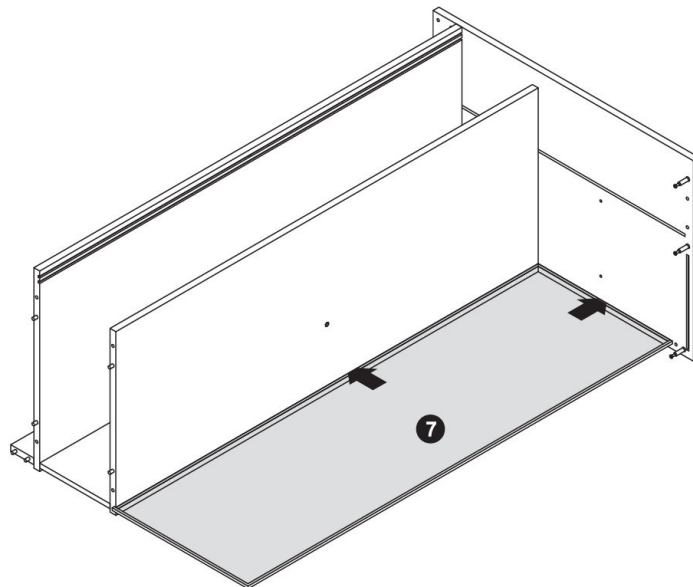
5.



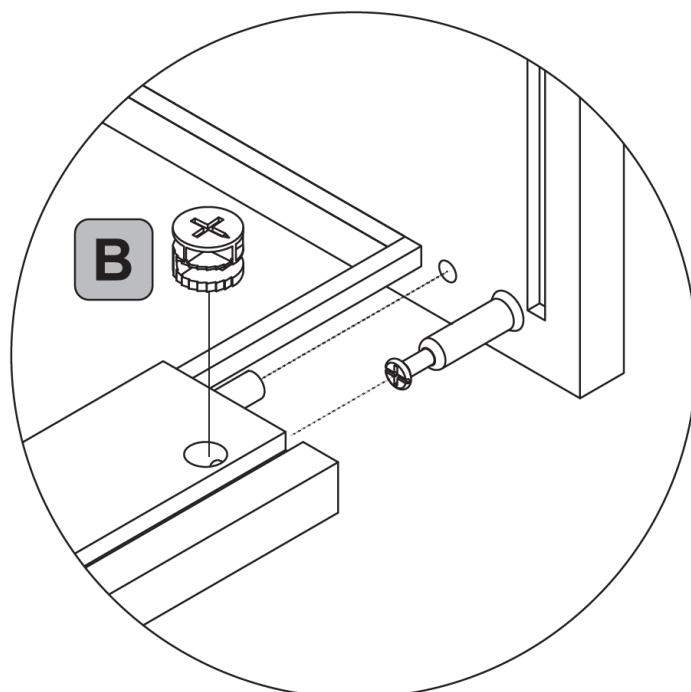
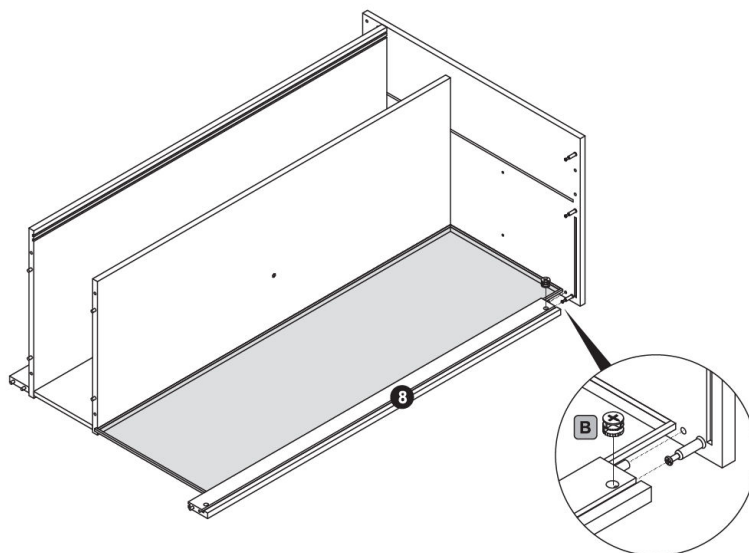




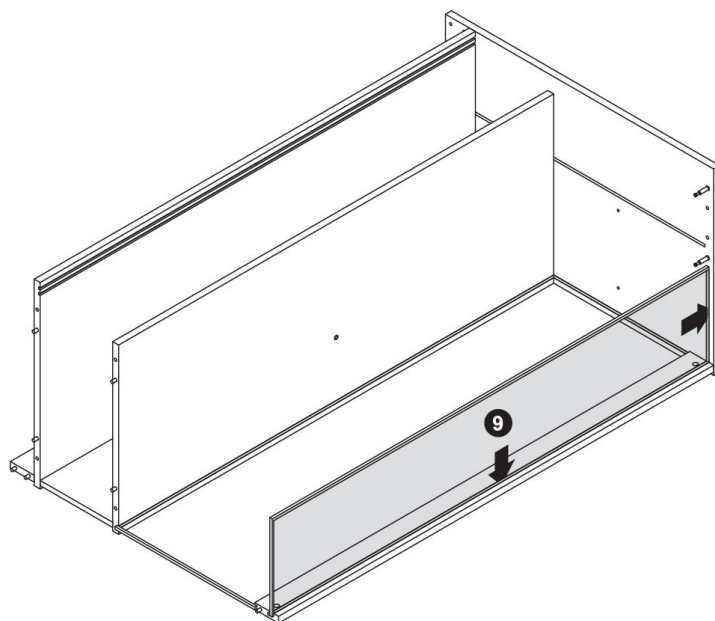
6.



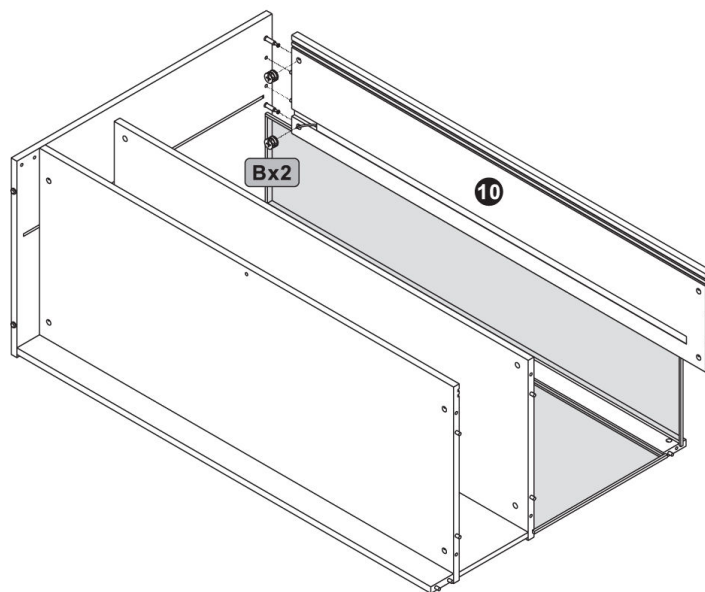
7.

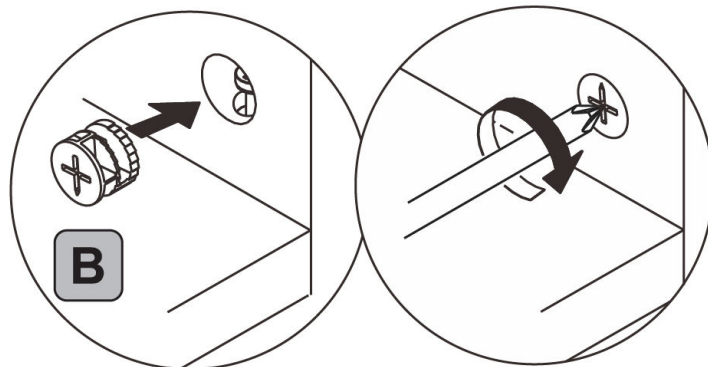


8.

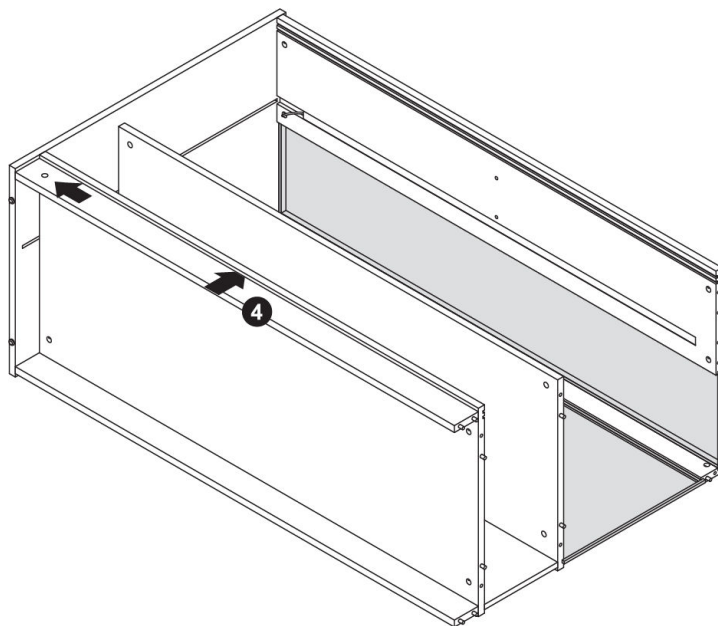


9.

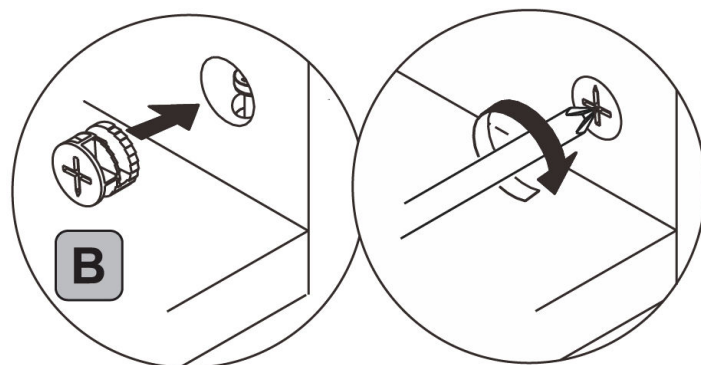
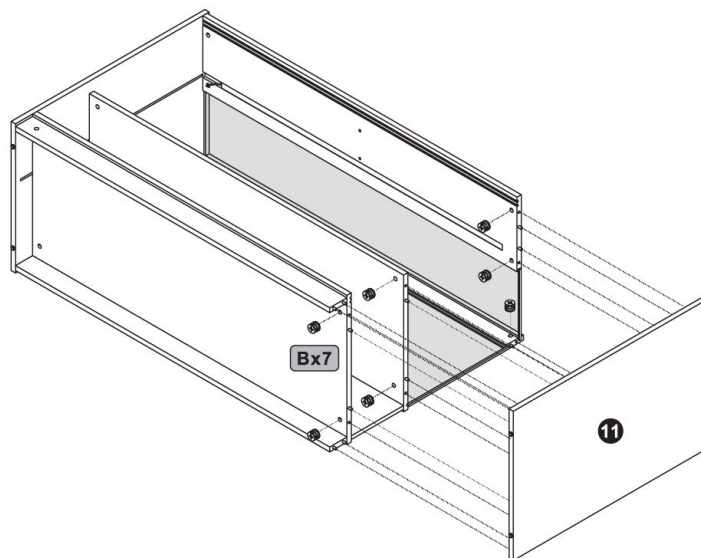




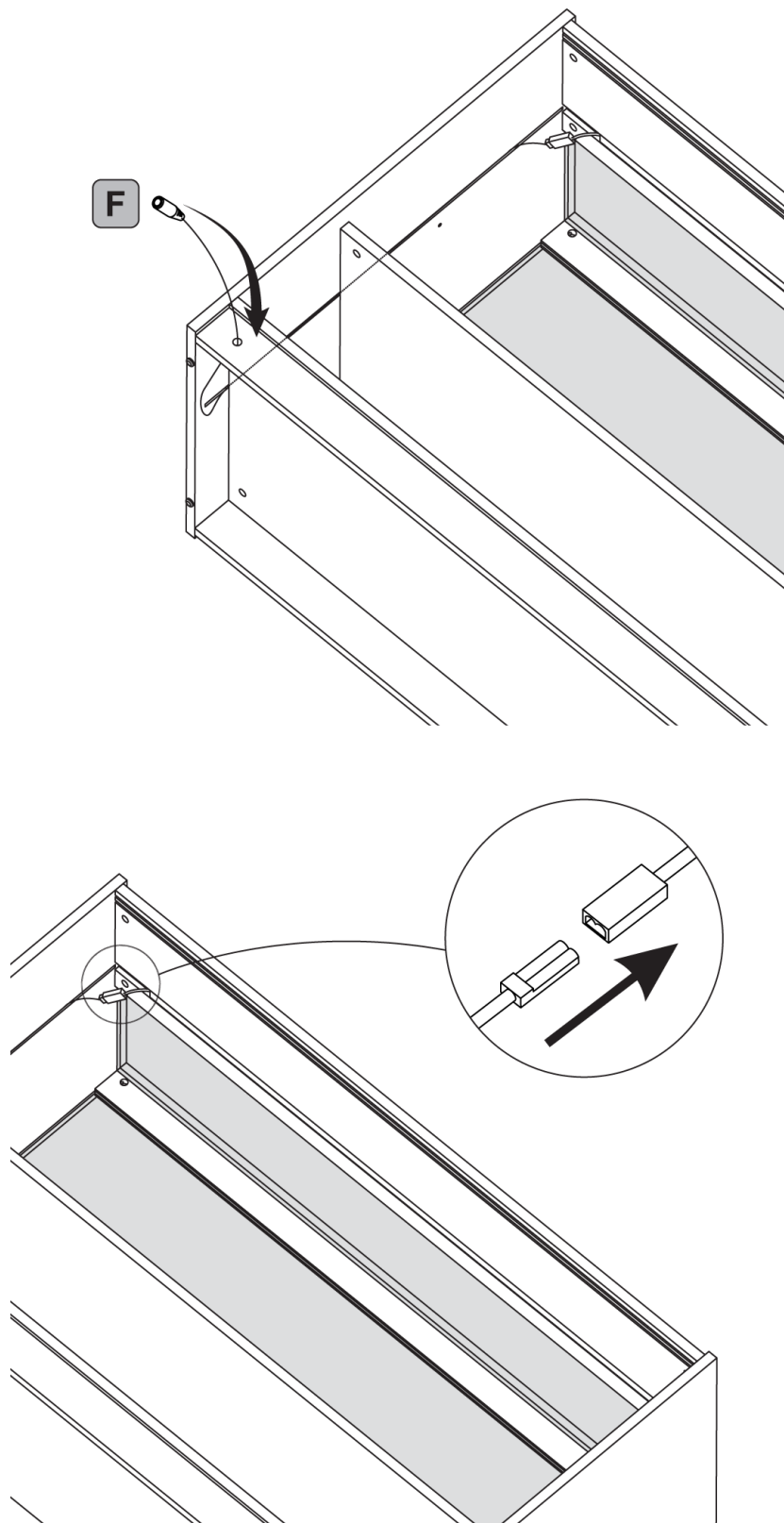
10.



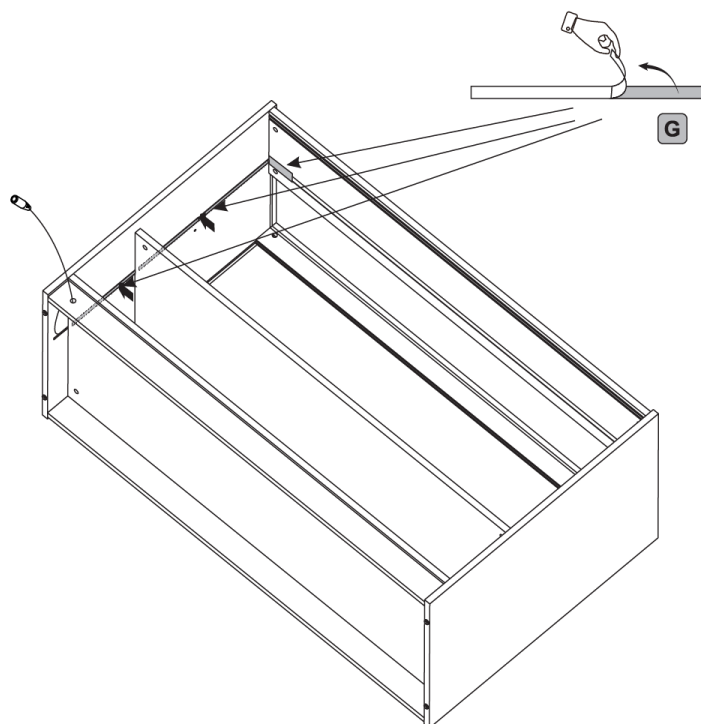
11.



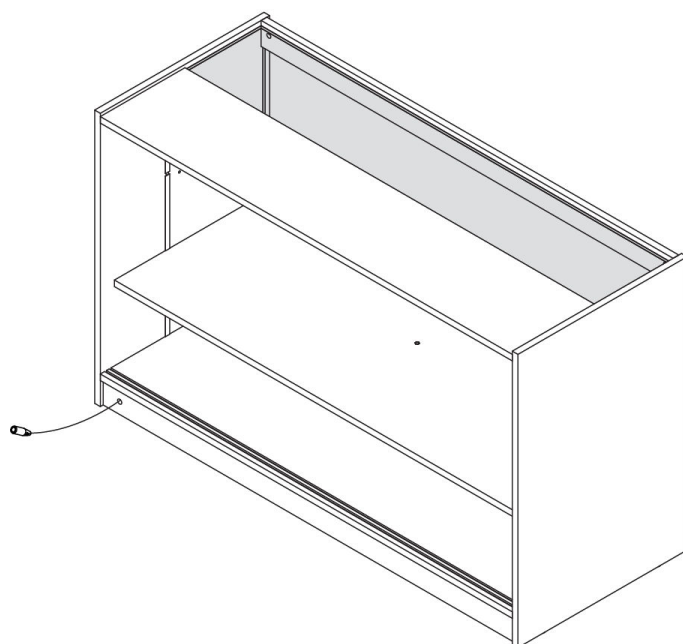
12.



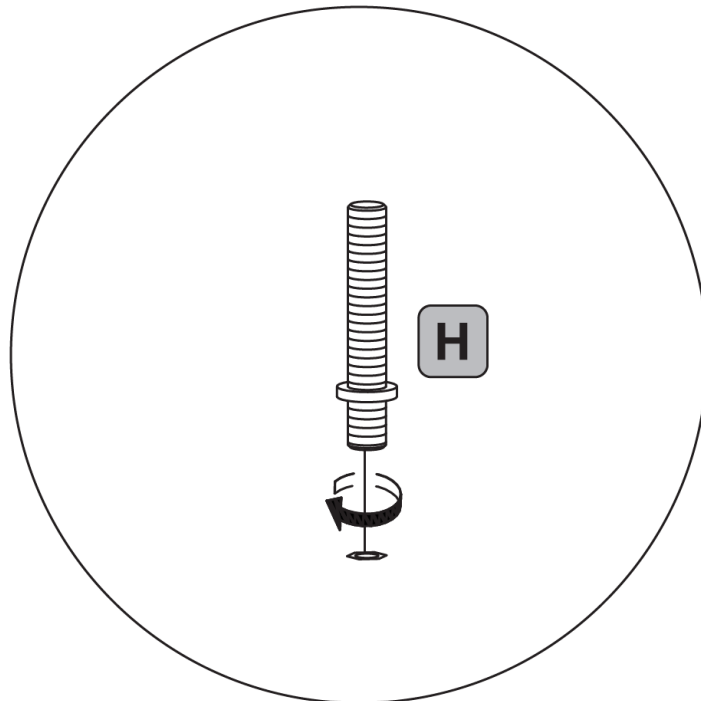
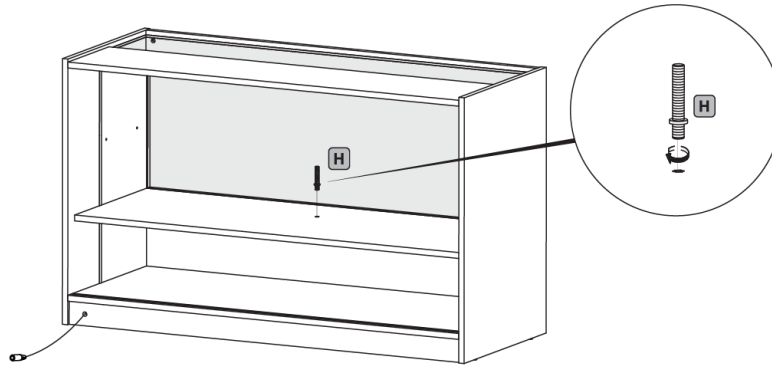
13.



14.

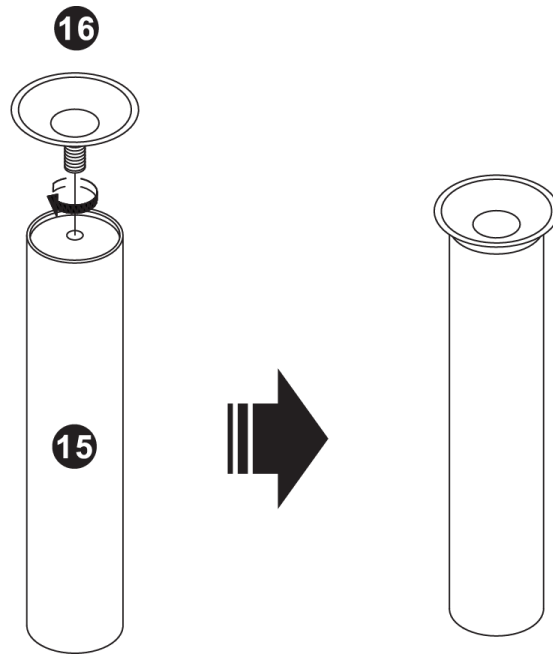


15.

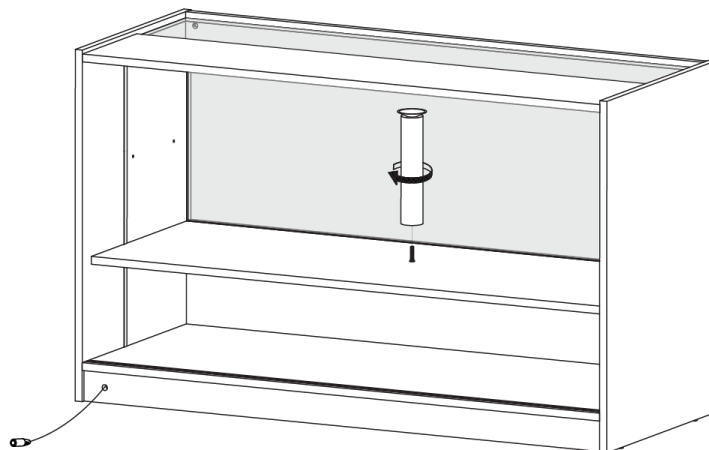




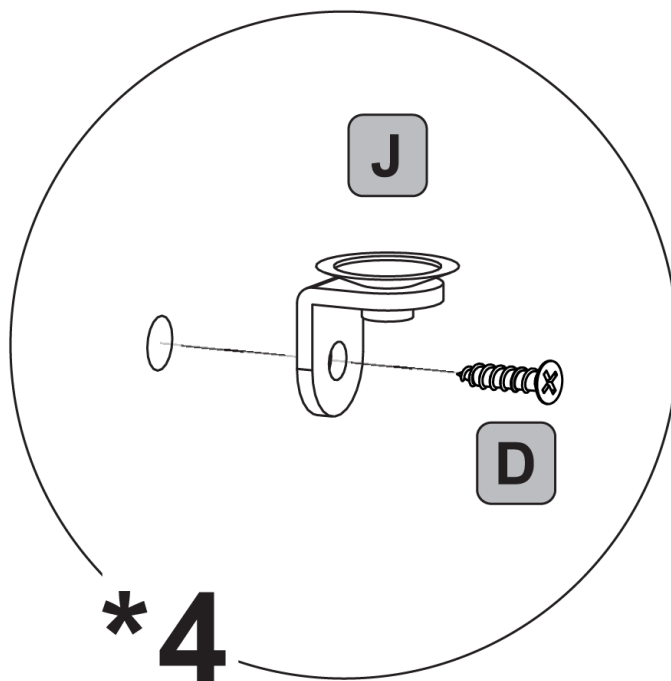
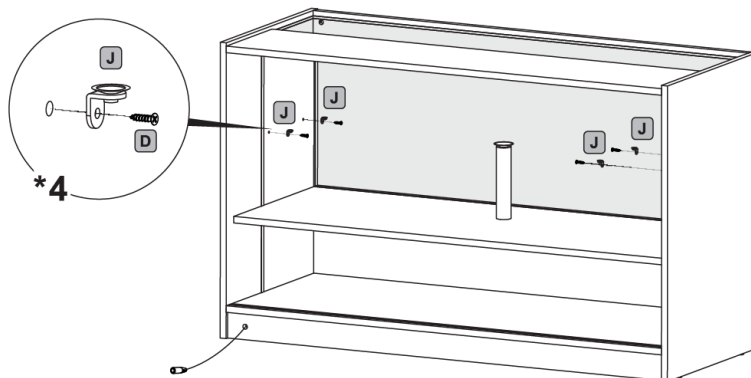
16.



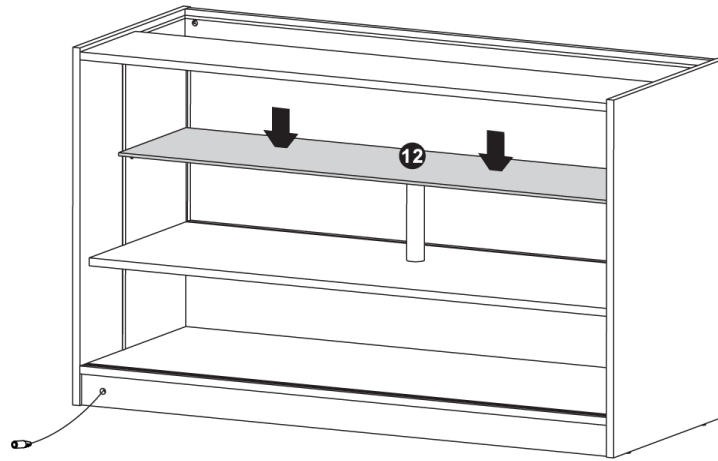
17.



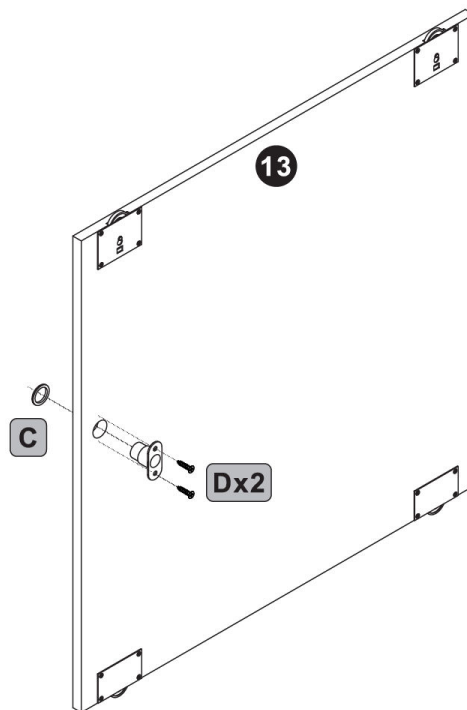
18.



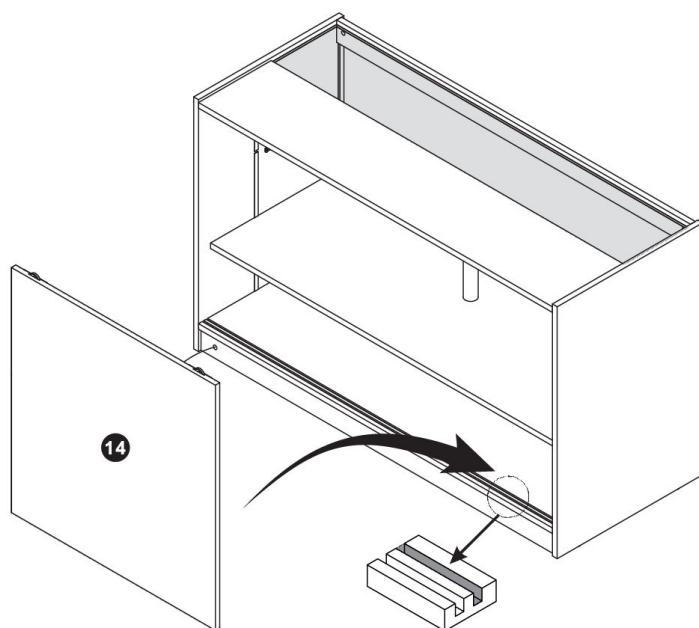
19.



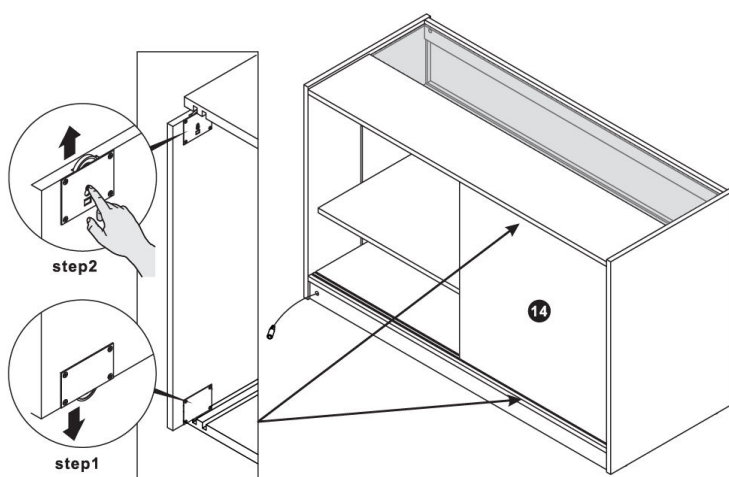
20.

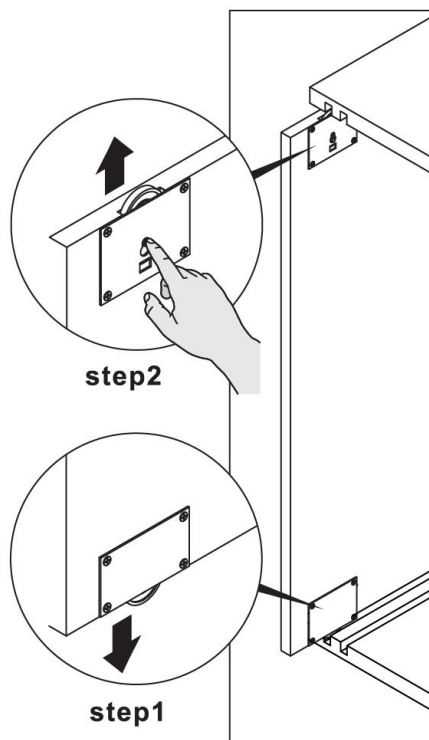


21.

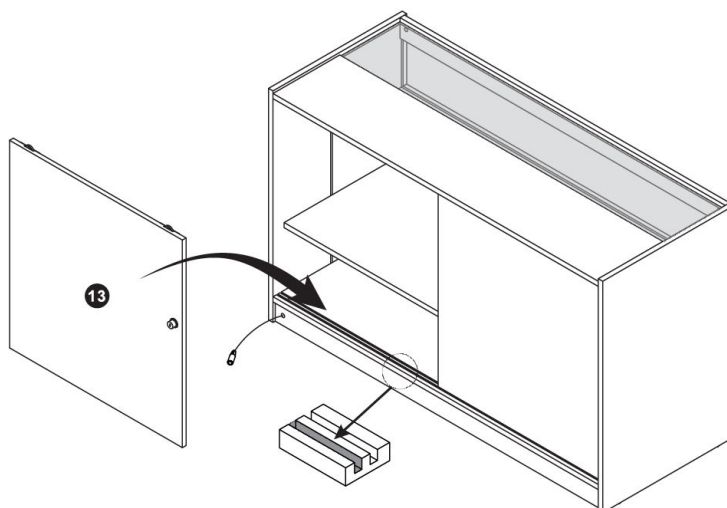


22.

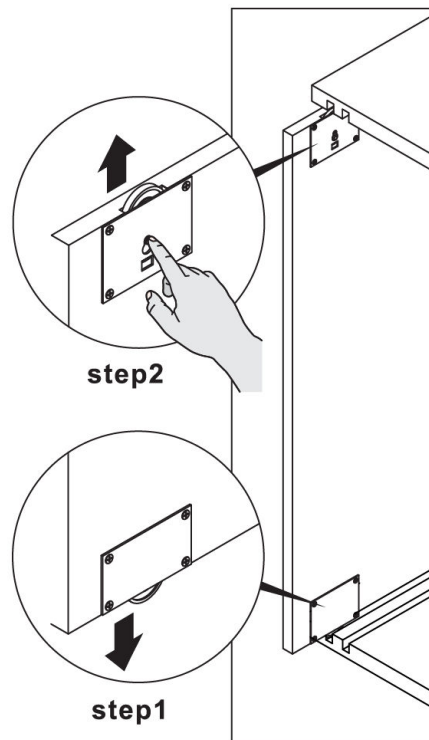
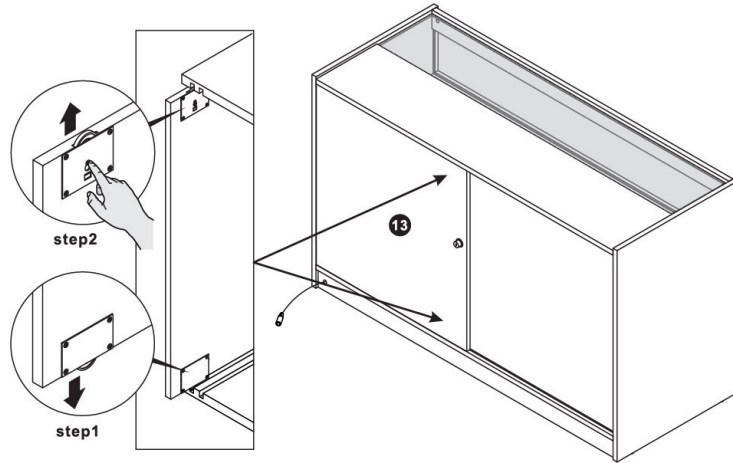




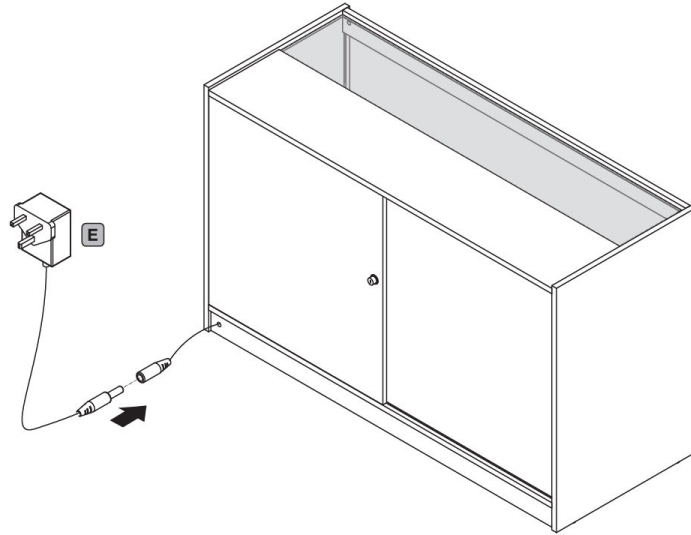
23.



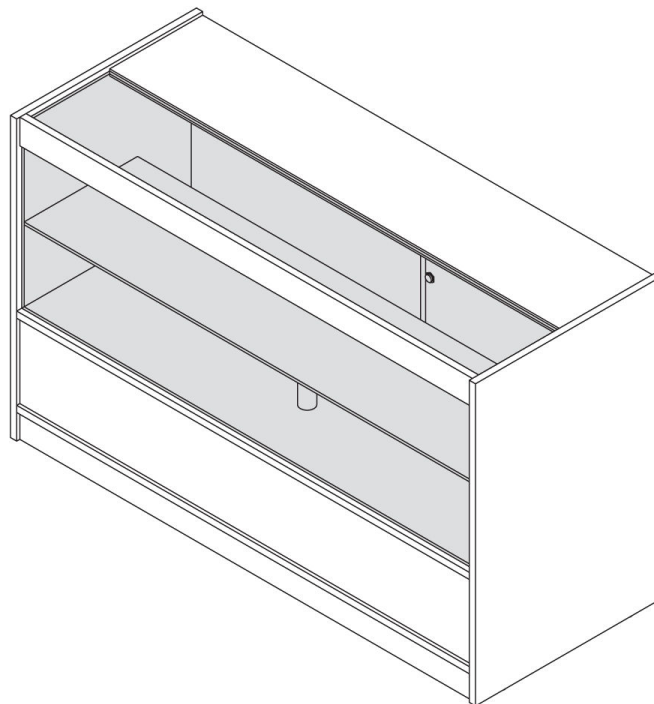
24.



25.



26.



## 27. Manutenzione

- Pulire l'unità con un panno morbido e umido. Evitare l'uso di prodotti chimici aggressivi o detersivi abrasivi, che potrebbero danneggiare le superfici laminate o in vetro.
- Pulire i ripiani in vetro con prodotti per la pulizia del vetro appropriati per mantenere la visibilità ed evitare striature.

## 28. Risoluzione dei problemi

- **COSA FARE SE MANCANO PARTI NEL MIO ORDINE?**

Se sembra che manchi qualche parte nel tuo ordine, contatta il nostro amichevole e disponibile Team di Supporto Clienti entro 7 giorni dal ricevimento.

- **PER TUTTI GLI ALTRI PROBLEMI, SI PREGA DI CONTATTARE IL NOSTRO TEAM DI SUPPORTO CLIENTI.**

