

LIGHT UP GRAZING DOE

28554 - 26617

INSTRUCTION MANUAL

www.monstershop.co.uk



SPECIFICATION

PRODUCT DESCRIPTION

The Monster Light Up Grazing Doe is a flat pack, easy to assemble, light up reindeer ready to bring you Christmas cheer! Our gift to you is a special timer to help you save money and the planet!

PRODUCT SPECIFICS

LED Colour: Ice White (24000k)
24v Plug in transformer
8m clear wire
IP44 Indoor & outdoor use
Metal frame coated in weatherproof white paint
Metal pegs (included secure figure into ground)

DIMENSIONS

H 56cm x W 79cm x D 16cm

PARTS LIST

When first unpacking your reindeer, check each part against this list to ensure that they are all present. If any are missing contact us before attempting to assemble.

- | | |
|--|----------------------------------|
| A. Reindeer with attached legs (4x) & Tail | E. Cable ties 8cm (50x) Approx. |
| B. Leg Bars (2x) | F. Cable ties 12cm (x25) Approx. |
| C. Wing bolt (4x) | G. UK Timer Plug. (x1) |
| D. Pegs (6x) | H. EU Timer Plug. (x1) |

PRODUCT FEATURES

- A. IP44 Indoor and Outdoor use
- B. UK & EU timer plug
- C. Ice white 24000k LEDs

SAFETY ADVICE

SAFE WORKING PRACTICE

Please read through the Safe Working Practice to ensure prevention of injury or damage to the device.

Please ensure the plug and controller (if fitted) is plugged into the mains power supply indoors. Unless if connected to a moisture protected power outlet.

Do not immerse the product in water.

Do not use in damp conditions.

Do not connect electrically to other light sets.

The cable on this light set cannot be replaced, if it is damaged – then dispose of this LED set.

Turn this product off if it starts to produce excess heat.

Do not connect this set to the electrical supply while in its packaging.

This product may contain glass handle with care.

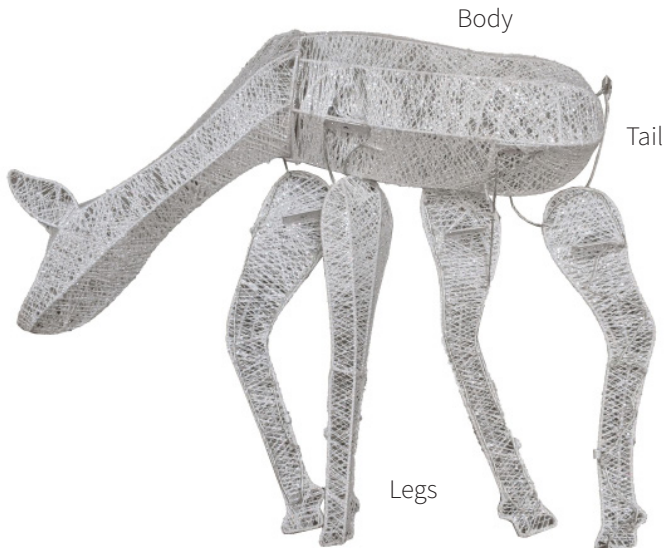
This set is fitted with non-replaceable bulbs.

Do not attempt to repair the product yourself, repairs should be carried out by a qualified technician.

USER GUIDE

ASSEMBLY INSTRUCTIONS

1. Remove packaging, check all parts are present.
2. Attach connected legs to adjacent mounting points. Line up Hole in underside and screw in wing bolt (C) ensuring they are finger tight repeat for each leg.
3. Insert tail, male part into corresponding female part. (friction fit).
4. If required, use cable ties to tidy/ arrange cabling.
5. Attach power cable to UK or EU timer plug. (G) or (H).
6. Plug in.
7. To set timer press the white button on the plug.
 - a. First press, green light on. lights are set ON.
 - b. Second press, green light off. Timer is set (6 Hours ON then 18 Hours OFF).
 - c. Third press, green light off. Lights are OFF.
 - d. Forth press returns to start.



TROUBLESHOOTING

RESOLUTION GUIDE

WHAT DO I DO IF THERE ARE MISSING PARTS FROM MY ORDER?

If there appears to be any part missing from your order, contact our friendly and helpful Customer Support Team within 7 days of receipt.

FOR ALL OTHER ISSUES, PLEASE CONTACT OUR
CUSTOMER SUPPORT TEAM.

SPÉCIFICATIONS

DESCRIPTION DU PRODUIT

La biche des pâturage Monster lumineuse est un article emballé à plat, facile à assembler, et qui vous apportera la joie et l'esprit de Noël! Nous vous offrons en guise de cadeau une minuterie spéciale pour vous aider à économiser de l'argent et sauvegarder la planète!

SPÉCIFICITÉS DU PRODUIT

Couleur de la LED: Blanc Glacé (24000k)

Transformateur enfichable 24v

Fil transparent de 8 m

IP44 utilisation intérieure et extérieure

Cadre en métal enduit de peinture blanche résistante aux intempéries.

Piquets métalliques (sécurise la figurine dans le sol)

DIMENSIONS

Biche: H56cm x W 79cm x D16cm

LISTE DES PIÈCES

Lors du déballage de votre renne, vérifiez chaque pièce par rapport à cette liste afin de vous assurer qu'elles sont toutes présentes. Si des pièces sont manquantes, Veuillez nous contacter avant d'essayer de l'assembler.

A. Renne avec pattes (4x) et queue attachées.

B. Barres pour pattes (2x)

C. Écrou à oreilles (4x)

D. Piquets (6x)

E. Attaches pour câble 8 cm (50x) Env.

F. Attaches pour câble 12 cm (x25) Env.

G. Prise de minuterie britannique. (x1)

H. Prise de minuterie EU. (x1)

CARACTÉRISTIQUES DU PRODUIT

A. IP44 utilisation intérieure et extérieure

B. Prise de minuterie UK & EU

C. LED blanc glacé 24000k

CONSEILS DE SÉCURITÉ

PRATIQUE DE TRAVAIL SÉCURITAIRE

Veuillez-vous assurer que la fiche et le contrôleur (le cas échéant) sont branchés sur l'alimentation secteur à l'intérieur, sauf s'il est connecté à une prise de courant protégée contre l'humidité.

Ne plongez pas le produit dans l'eau.

Ne pas utiliser dans des conditions humides.

Ne connectez pas électriquement à d'autres ensembles d'éclairage.

Le câble de cet ensemble d'éclairage ne peut pas être remplacé s'il est endommagé - jetez cet ensemble LED.

Éteignez ce produit s'il commence à produire une chaleur excessive.

Ne connectez pas cet appareil à l'alimentation électrique lorsqu'il est dans son emballage.

Ce produit peut contenir du verre – manipuler avec précaution.

Cet ensemble est équipé d'ampoules non remplaçables.

N'essayez pas de réparer le produit vous-même, les réparations doivent être effectuées par un technicien qualifié.

MODE D'EMPLOI

INSTRUCTIONS DE MONTAGE

1. Retirez l'emballage, vérifiez que toutes les pièces sont présentes.
2. Fixez les supports connectés aux points de montage adjacents. Alignez avec le trou par dessous et vissez l'écrou à oreilles (C) en vous assurant qu'ils sont serrés à la main, répétez pour chaque jambe.
3. Insérez la queue, partie mâle dans la partie femelle correspondante. (ajustement par friction)
4. Si nécessaire, utilisez des serre-câbles pour ranger / organiser le câblage.
5. Branchez le câble d'alimentation sur la prise de minuterie UK ou EU. (G) ou (H)
6. Branchez.
7. Pour régler la minuterie, appuyez sur le bouton blanc de la prise.
 - a. Première pression, voyant vert allumé. les lumières sont allumées (ON)
 - b. Deuxième pression, voyant vert éteint. La minuterie est réglée (6 heures ON puis 18 heures OFF)
 - c. Troisième pression, voyant vert éteint. Les lumières sont éteintes
 - d. La quatrième pression permet de revenir au début.



DÉPANNAGE

GUIDE DE RÉOLUTION

QUE DOIS-JE FAIRE S'IL MANQUE DES PIÈCES À MA COMMANDE ?

Si des pièces sont manquantes à votre commande, veuillez contacter notre équipe du service client dans les 7 jours suivant la réception.

POUR TOUT AUTRE PROBLÈME, VEUILLEZ CONTACTER NOTRE ÉQUIPE DU SERVICE CLIENT.

SPEZIFIKATIONEN

PRODUKTBESCHREIBUNG

Das leuchtende Reh von Monster wird flachverpackt geliefert und lässt sich leicht zusammenbauen – das sorgt definitiv für Weihnachtsstimmung! Unser Geschenk an Sie ist eine spezielle Zeitschaltuhr, die Ihnen hilft, Geld zu sparen und den Planeten zu retten!

PRODUKTBESCHREIBUNG

LED-Farbe: Eisweiß (24000k)

24V Steckbarer Transformator

8 m klarer Draht

IP44 Verwendung im Innen- und Außenbereich

Metallrahmen mit wetterfester weißer Farbe beschichtet.

Metallstifte (inklusive sicherer Befestigung der Figur im Boden)

Maße:

Hirschkuh: 56cm H x 79cm L x 16cm B

STÜCKLISTE

Wenn Sie Ihr Rentier zum ersten Mal auspacken, überprüfen Sie jedes Teil anhand dieser Liste, um sicherzustellen, dass alle Teile vorhanden sind. Sollten Teile fehlen, kontaktieren Sie uns, bevor Sie versuchen, die Rentiere zusammenzubauen.

A. Rentier mit befestigten Beinen (4x) & Schwanz.

B. Beinschienen (2x)

C. Flügelschraube (4x)

D. Stifte (6x)

E. Kabelbinder 8cm (50x) Ca.

F. Kabelbinder 12cm (x25) Ca.

G. UK Zeitschaltuhr (x1)

H. EU Zeitschaltuhr (x1)

SPEZIFIKATIONEN PRODUKTEIGENSCHAFTEN

A. IP44 Innen- und Außeneinsatz

B. UK & EU Zeitschaltuhr

C. 24000k LEDs in Eisweiß

SICHERHEITSHINWEISE

SICHERES ARBEITEN

Bitte stellen Sie sicher, dass der Stecker und der Regler (falls vorhanden) in Innenräumen an das Stromnetz angeschlossen sind. Es sei denn, sie sind an eine feuchtigkeitsgeschützte Steckdose angeschlossen.

Tauchen Sie das Produkt nicht in Wasser.

Verwenden Sie das Gerät nicht unter feuchten Bedingungen.

Schließen Sie das Gerät nicht an andere elektrische Beleuchtungssätze an.

Das Kabel an diesem Beleuchtungssatz kann nicht ersetzt werden, wenn es beschädigt ist - entsorgen Sie diesen LED-Satz.

Schalten Sie dieses Produkt aus, wenn es anfängt, überschüssige Wärme zu erzeugen.

Schließen Sie diesen Satz nicht an die Stromversorgung an, solange er sich in der Verpackung befindet.

Dieses Produkt kann einen Glasgriff enthalten der mit Vorsicht zu behandeln ist.

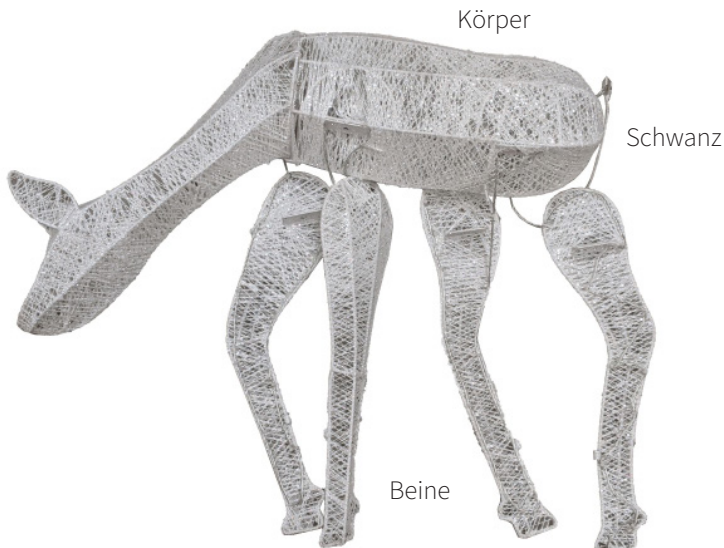
Dieser Satz ist mit nicht austauschbaren Glühbirnen ausgestattet.

Versuchen Sie nicht, das Produkt selbst zu reparieren. Reparaturen sollten von einem qualifizierten Techniker durchgeführt werden.

BENUTZERGUIDE

MONTAGEANLEITUNG

1. Entfernen Sie die Verpackung und prüfen Sie, ob alle Teile vorhanden sind.
2. Befestigen Sie verbundene Beine an benachbarten Befestigungspunkten. Loch an der Unterseite ausrichten und Flügelschraube (C) einschrauben, wobei darauf zu achten ist, dass sie für jedes Bein fingerfest sitzen.
3. Schwanz, männliches Teil in entsprechendes weibliches Teil einsetzen.
(Reibungspassung)
4. Verwenden Sie bei Bedarf Kabelbinder zum Anbringen der Verkabelung.
5. Befestigen Sie das Stromkabel an der UK oder EU-Zeitschaltuhr. (G) oder (H)
6. Einstecken
7. Um den Timer einzustellen, müssen Sie die weiße Taste auf dem Stecker drücken.
 - a. Drücken, grünes Licht geht an. Lichter sind AN
 - b. Zweites Drücken, grünes Licht geht aus. Timer ist eingestellt (6 Stunden EIN dann 18 Stunden AUS)
 - c. Drittes Drücken, grünes Licht geht aus. Lichter sind AUS
 - d. Viertes Drücken geht zum Start zurück



FEHLERBEHEBUNG

LÖSUNGSGUIDE

WAS MACHE ICH, WENN BEI MEINER BESTELLUNG TEILE FEHLEN?

Wenn bei Ihrer Bestellung ein Teil zu fehlen scheint, wenden Sie sich innerhalb von 7 Tagen nach Erhalt an unser freundliches und hilfsbereites Kundendienst-Team.

**FÜR ALLE ANDEREN FRAGEN WENDEN SIE SICH BITTE AN
UNSER KUNDENDIENST-TEAM.**



ESPECIFICACIONES

DESCRIPCIÓN DEL PRODUCTO

La iluminación del Gamo pastando Monster es un paquete plano, fácil de montar, con una gamo pastando iluminado listo para llevar la alegría navideña. ¡Nuestro regalo para ti es un temporizador especial para ayudarle a ahorrar dinero y salvar el planeta!

PRODUCTO ESPECÍFICO

Color del LED: Blanco Hielo (24000k)

Transformador de enchufe de 24v

8m de cable transparente

IP44 de uso interior y exterior

Estructura metálica recubierta con pintura blanca resistente a la intemperie.

Clavijas metálicas (incluidas para asegurar la figura en el suelo)

DIMENSIONES

Gamo: 56cm alto x 79cm ancho x 16cm fondo

LISTA DE PARTES

Cuando desempaque sus renos por primera vez, verifique cada parte en esta lista para asegurarse de que estén todas presentes. Si falta alguna, contáctenos antes de intentar ensamblar.

A. Reno con patas unidas (4) y cola.

B. Barras de pata (2)

C. tornillo de mariposa (4)

D. Clavijas (6)

E. Sujeta cables de 8cm (50) Aprox.

F. Sujeta cables de 12cm (25) Aprox.

G. Enchufe de temporizador para el UK (1)

H. Enchufe temporizador para la UE (1)

CARACTERÍSTICAS DEL PRODUCTO

A. IP44 uso Interior y Exterior

B. Enchufe temporizador para el UK y la UE

C. LED blanco hielo de 24000k

CONSEJO DE SEGURIDAD

PRÁCTICAS DE TRABAJO SEGURAS

Asegúrese de que el enchufe y el controlador (si está instalado) estén enchufados a la toma de corriente principal en un espacio interior. A menos que esté conectado a una toma de corriente en el exterior protegida contra la humedad.

No sumerja el producto en agua.

No lo utilice en condiciones de humedad.

No lo conecte eléctricamente a otros juegos de luces.

El cable de este conjunto de luces no se puede reemplazar, si está dañado, deseche este conjunto de luces LED.

Desconecte este producto si comienza a producir exceso de calor.

No conecte este conjunto al suministro eléctrico mientras esté dentro de la caja.

Este producto puede contener vidrio, manéjelo con cuidado.

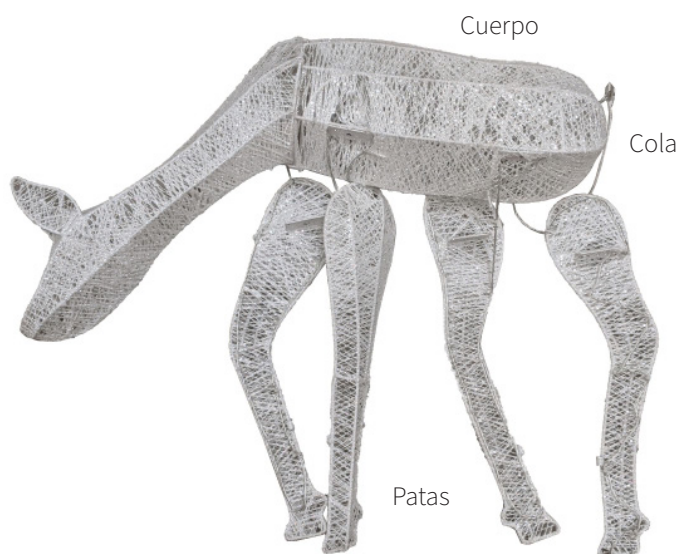
Este conjunto está equipado con bombillas no reemplazables.

No intente reparar el producto usted mismo, las reparaciones deben ser realizadas por un técnico calificado.

GUÍA DEL USUARIO

INSTRUCCIONES DE MONTAJE

1. Retire el empaque, verifique que todas las partes estén presentes.
2. Fije las patas conectadas a los puntos de montaje adyacentes. Alinee el agujero en la parte inferior y atornille el tornillo de mariposa (C) asegurándose de apretar con los dedos repita para cada pata.
3. Inserte la cola, la parte macho en la parte hembra correspondiente. (ajuste por fricción)
4. Si es necesario, use bridas para ordenar u organizar el cableado.
5. Conecte el cable de alimentación al enchufe del temporizador de UK o la UE. (G) o (H)
6. Enchufe.
7. Para configurar el temporizador, presione el botón blanco en el enchufe.
 - a. Primera presión, luz verde encendida. Las luces están ENCENDIDAS
 - b. Segunda presión, luz verde apagada. El temporizador está configurado (6 horas encendido y luego 18 horas apagado)
 - c. Tercera presión, luz verde apagada. Las luces están APAGADAS
 - d. Cuarta presión vuelve al inicio.



SOLUCIÓN DE PROBLEMAS

GUÍA DE RESOLUCIÓN

¿QUÉ HAGO SI FALTAN PIEZAS EN MI ORDEN?

Si al parecer le falta alguna pieza en su orden, comuníquese con nuestro amable y servicial Equipo de Atención al Cliente en los 7 días posteriores a la recepción de su orden.

**PARA CUALQUIER OTRA PREGUNTA, CONTACTE CON
NUESTROS EQUIPO DE SOPORTE AL CLIENTE.**

SPECIFICHE

DESCRIZIONE DEL PRODOTTO

Il Daino Selvatico Luminoso di Monster arriva in una sottile confezione, davvero semplice da montare, con una renna luminosa che ti porterà tantissima allegria natalizia! Il nostro regalo per te è un timer speciale che ti aiuterà a risparmiare denaro e salvare il pianeta!

SPECIFICHE DEL PRODOTTO

Colore dei LED: Bianco Ghiaccio (24000k)

Trasformatore a spina 24v

Filo trasparente da 8m

IP44 utilizzo interno & esterno

Telaio in metallo rivestito di vernice bianca resistente agli agenti ambientali.

Pioli di metallo (incluso quello per assicurare la sicura al terreno)

DIMENSIONI

Daino: A56cm x L79cm x P16cm

ELENCO DELLE PARTI

Quando spacchetti la tua renna per la prima volta, controlla accuratamente che ogni parte elencata in questa lista sia presente. Se ne manca qualcuna, contattaci prima di tentare il montaggio.

A. Renna con zampe attaccate (4x) & Coda.

B. Zampe a Barra (2x)

C. Bullone con alette (4x)

D. Pioli (6x)

E. Fascette per i cavi 8cm (50x) Ca.

F. Fascette per cavi 12cm (x25) Ca.

G. Spina UK con Timer. (x1)

H. Spina UE con Timer. (x1)

CARATTERISTICHE DEL PRODOTTO

A. IP44 Uso Interno & Esterno

B. Spina UK e EU con timer

C. LED bianco ghiaccio 24000k

CONSIGLI PER LA SICUREZZA

PROCEDURE DI USO IN SICUREZZA

Assicurati che la spina e il controller (se connesso) siano collegati all'alimentazione di rete di casa. A meno che non siano collegati ad una presa di corrente protetta dall'umidità.

Non immergere il prodotto in acqua.

Non utilizzare in condizioni di alta umidità.

Non collegare elettricamente ad altri set di luci.

Il cavo di questo set di luci non può essere sostituito, se danneggiato sarà quindi necessario procedere allo smaltimento di questo set LED.

Spegnere immediatamente il prodotto se inizia a produrre eccessivo calore.

Non collegare questo set alla rete elettrica se si trovasse dentro la sua confezione.

Questo prodotto può contenere parti di vetro, quindi maneggiare con cura.

Questo set è dotato di lampadine non sostituibili.

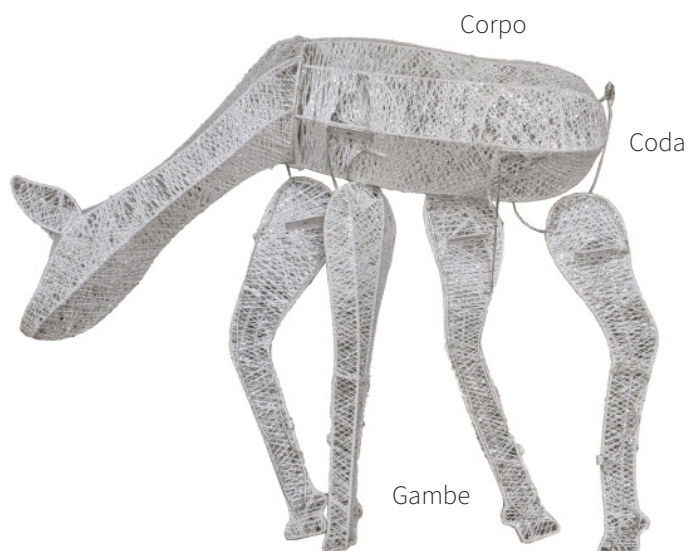
Non tentare di riparare il prodotto da soli, le riparazioni devono essere eseguite da un tecnico qualificato.

La responsabilità di Monster Group UK Limited sarà limitata al solo valore commerciale del prodotto.

GUIDA UTENTE

ISTRUZIONI PER IL MONTAGGIO

1. Rimuovere dalla confezione, controllare che siano presenti tutte le parti.
2. Attaccare le gambe collegandole ai punti di montaggio adiacenti. Allineare il foro sul lato inferiore e avvitare il bullone con le alette (C) assicurandosi, con le dita, che siano ben salde per ogni gamba.
3. Inserire la coda, con la parte maschio, nella corrispondente parte femmina. (inserimento per attrito)
4. Se necessario, utilizzare delle fascette per ordinare/disporre i cavi.
5. Collegare il cavo di alimentazione UK o EU alla presa del timer.(G) o (H)
6. Inserire la spina in una presa di corrente.
7. Per impostare il timer, premere il pulsante bianco sulla spina.
 - a. Prima pressione, luce verde accesa. le luci sono ACCESE
 - b. Seconda pressione, luce verde spenta. Il timer è configurato (6 ore ACCESO e 18 ore SPENTO)
 - c. Terza pressione, luce verde spenta. Le luci sono SPENTE
 - d. Quarta pressione per tornare all'inizio.



RISOLUZIONE DEI PROBLEMI

GUIDA ALLA RISOLUZIONE

COSA FACCIO SE NEL MIO ORDINE CI SONO DELLE COMPONENTI MANCANTI?

Se nel tuo ordine sembrano mancare delle componenti, contatta il nostro amichevole team di assistenza clienti entro 7 giorni dalla ricezione del prodotto.

PER QUALUNQUE ALTRA DOMANDA, CONTATTA IL NOSTRO TEAM DI ASSISTENZA CLIENTI.

SPECIFICATIES

PRODUCTOMSCHRIJVING

Het verlichte hert van Monster is een plat pakket en eenvoudig te monteren, dit verlichte hert is klaar om je kerstdagen op te lichten! Ons geschenk aan jou is een speciale timer waarmee je geld bespaart en vriendelijk bent voor het milieu!

PRODUCT SPECIFIEK

LED-kleur: ijswit (24000k)
24v Plug in transformator
8 m doorzichtig snoer
IP44 Gebruik binnen en buiten
Metalen frame bekleed met weerbestendige witte verf.
Metalen haringen (inclusief om het figuur veilig in de grond te verankeren)

AFMETINGEN

Hert: H56cm x B 79cm x D16cm

ONDERDELEN LIJST

Controleer bij het uitpakken van uw rendier/hert elk onderdeel uit deze lijst, om er zeker van te zijn dat ze allemaal aanwezig zijn. Als er iets ontbreekt, neem dan contact met ons op voordat u gaat monteren.

- | | |
|--|---------------------------------|
| A. Rendier/hert met aangehechte poten (4x) & staart. | E. Kabelbinders 8 cm (Ca. 50x) |
| B. Beenstangen (2x) | F. Kabelbinders 12 cm (Ca. 25x) |
| C. Vleugelmoer (4x) | G. UK Timer Stekker. (1x) |
| D. Haringen (6x) | H. EU Timer Stekker (1x) |

PRODUCTEIGENSCHAPPEN

- A. IP44 Gebruik binnen en buiten
- B. UK & EU timer stekker
- C. IJswitte 24000k LED's

VEILIGHEIDSADVIES

VEILIGE WERKEN

Zorg ervoor dat de stekker en controller (indien aanwezig) binnenshuis op de netvoeding is aangesloten. Tenzij deze kan worden aangesloten op een tegen vocht beschermd stopcontact.

Dompel het product niet onder in water.

Gebruik niet in vochtige omstandigheden.

Niet elektrisch aansluiten op andere verlichtingssets.

De kabel van deze verlichtingsset kan niet worden vervangen, gooi deze LED-set weg als deze beschadigd is.

Schakel dit product uit als het te veel hitte begint te produceren.

Sluit deze set niet aan op de stroomtoevoer als de set in de verpakking zit.

Wees voorzichtig - Dit product kan glas bevatten.

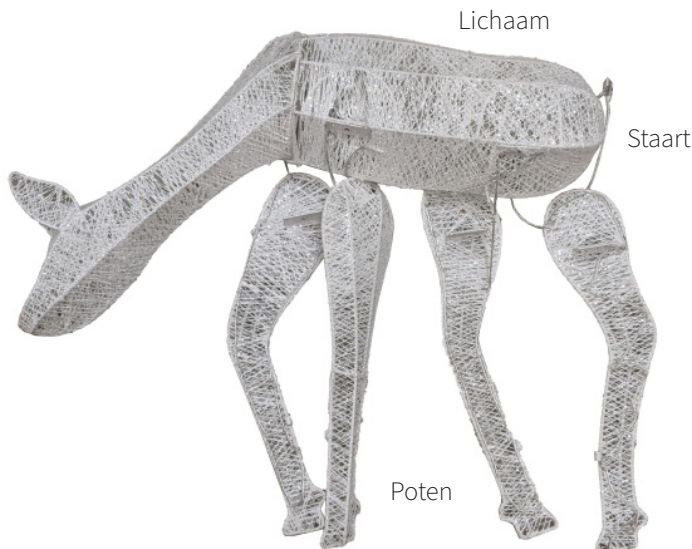
Deze set is voorzien van niet-vervangbare lampen.

Probeer het product niet zelf te repareren, reparaties moeten worden uitgevoerd door een gekwalificeerde technicus.

GEBRUIKSHANDLEIDING

MONTAGE-INSTRUCTIES

1. Verwijder de verpakking, controleer of alle onderdelen aanwezig zijn.
2. Bevestig de poten aan de aangrenzende montagepunten. Lijn het gat in de onderkant uit en draai de vleugelmoer (C) erin, zodat ze aangedraaid zijn voor elke poot.
3. Steek de staart, mannelijk deel in het corresponderende vrouwelijke deel. (duw deze vast)
4. Gebruik indien nodig kabelbinders om de bekabeling op te ruimen / te rangschikken.
5. Sluit de stroomkabel aan op de UK- of EU-timerstekker. (G) of (H)
6. Sluit aan.
7. Druk op de witte knop op de stekker om de timer in te stellen.
 - a. Bij de eerste keer drukken gaat er een groen lampje is aan. Verlichting is ingeschakeld
 - b. Tweede keer drukken, groen lampje is uit. Timer is ingesteld (6 uur AAN en 18 uur UIT)
 - c. Derde keer drukken, groen lampje is uit. De lichten zijn UIT
 - d. Vierde keer drukken, begin het proces opnieuw.



PROBLEMEN OPLOSSEN

OPLOSSINGSGIDS

WAT MOET IK DOEN ALS ER ONDERDELEN ONTBREKEN UIT MIJN BESTELLING?

Als er een onderdeel ontbreekt in uw bestelling, neem dan binnen 7 dagen na ontvangst contact op met ons vriendelijke en behulpzame klantenserviceteam.

NEEM VOOR ALLE OVERIGE VRAGEN CONTACT OP MET ONS KLANTENSERVICETEAM.





Monster Group (UK) is one of the UK's fastest growing online retailers. We supply a diverse range of products which offer exceptional value for money. We strive to provide the best possible customer experience with free UK delivery across all our products and a Monster Guarantee for 100% satisfaction.

For information regarding this device or other products from our Monster divisions please contact Sales.

SALES

TEL: 01347 878 888

EMAIL: hello@monstershop.co.uk

For queries about this device, warranty, returns or reporting faults please contact Support.

SUPPORT

TEL: 01347 878 887

EMAIL: help@monstershop.co.uk

Pour plus d'informations concernant cet appareil ou d'autres produits de nos divisions de Monster veuillez utiliser les détails suivants ci-dessous.

DÉPARTEMENT COMMERCIAL

TEL: 01347 878 888

EMAIL: bonjour@monstershop.eu

Pour les interrogations concernant cet appareil, la garantie, les retours ou les défauts de déclaration veuillez utiliser les détails suivants ci-dessous.

DÉPARTEMENT DE SOUTIEN

TEL: 01347 878 887

EMAIL: help@monstershop.co.uk

Para información sobre este dispositivo u otros productos de nuestras divisiones de Monster por favor use los siguientes detalles.

DEPARTAMENTO DE VENTAS

TEL: 01347 878 888

EMAIL: hola@monstershop.eu

Para consultas sobre este dispositivo, la garantía, devoluciones o denuncias de fallos por favor use los siguientes detalles.

DEPARTAMENTO DE SOPORTE

TEL: 01347 878 887

EMAIL: help@monstershop.co.uk

Für Informationen bezüglich dieses Geräts oder anderer produkte aus unserer Monster-Abteilung, benutzen sie die folgenden unten aufgeführten angaben.

VERKAUFABTEILUNG

TEL: 01347 878 888

EMAIL: hallo@monstershop.eu

Für fragen über dieses gerät, die garantie, rückgaben oder bei störungen, benutzen sie die folgenden unten aufgeführten angaben.

SUPPORT-ABTEILUNG

TEL: 01347 878 887

EMAIL: help@monstershop.co.uk

Per informazioni riguardanti questo dispositivo o altri prodotti dalle categorie Monster utilizzare i dettagli sotto riportati.

DIPARTIMENTO VENDITE

TEL: 01347 878 888

EMAIL: ciao@monstershop.eu

Per domande riguardo dispositivo, garanzia, reso o per riferire di guasti, utilizzare i dettagli sotto riportati.

DIPARTIMENTO SUPPORTO

TEL: 01347 878 887

EMAIL: help@monstershop.co.uk

Monster House, Alan Farnaby Way,
Sheriff Hutton Industrial Estate,
Sheriff Hutton, York, YO60 6PG
www.monstershop.co.uk



 Try **Monster**. Buy **Monster**. Be **Monster**. 