

Um StepAlong de Monster Shop (UK)

## Balcão de Loja CM60

214585, 214586, 214587

### Visão Geral da Unidade

O balcão de loja com canto curvo funciona tão bem como uma unidade independente quanto como parte de um conjunto, como extensão de outros balcões. Para completar o seu apelo, também possui um acabamento laminado de aparência cara. Porque não experimentá-lo como um balcão de ponto de venda ou ao lado de outros balcões para criar uma área de atendimento ao cliente? Deixe os clientes ficarem quase tão impressionados com o seu apelo de design quanto com o seu estoque. Também pode armazenar secretamente itens úteis nas suas prateleiras que precisa acessar rapidamente, como rolos de papel ou sacos de transporte. Quer decida usar este balcão de loja de canto como ponto de venda ou como uma bela unidade de exposição de retalho, ele dará ao seu estoque e estabelecimento um toque extra de classe e profissionalismo. Disponível em bordo ou lilás branco.

### Dimensões

**Largura:** 600mm

**Altura:** 900mm

**Profundidade:** 600mm



## Conselhos de Segurança

- Certifique-se de que a unidade está posicionada numa superfície plana e estável para evitar oscilações ou tombos.
- Se colocar a unidade em pisos irregulares, use métodos de nivelamento apropriados para fixar a unidade.
- Não exceda os limites de peso especificados para as prateleiras e superfícies para evitar danos à unidade ou risco de lesões.
- Certifique-se de que os produtos estão distribuídos uniformemente pelas prateleiras para evitar tombos ou sobrecarga.
- Certifique-se de que as crianças não sobem ou brincam na unidade para evitar acidentes ou lesões.
- Inspeccione regularmente para qualquer desgaste, como parafusos soltos ou juntas fracas, e aperte ou repare conforme necessário.
- Tenha cuidado ao manusear itens em prateleiras de vidro. Não sobrecarregue as prateleiras além da sua capacidade declarada, pois isso pode levar a rachaduras ou quebras.
- Pode haver detritos e/ou serradura nos furos pré-perfurados. Remova-os antes de começar a montagem. Use luvas para removê-los.

## Peças

Parte 1 - Tampão do Balcão

1 Peça(s)



Parte 2 - Prateleira do Meio

1 Peça(s)



Parte 3 - Prateleira Inferior

1 Peça(s)



Parte 4 - Painel Lateral

1 Peça(s)



Parte 5 - Painel Lateral

1 Peça(s)



Parte 6 - Painel Traseiro

1 Peça(s)



Parte 7 - Base

1 Peça(s)



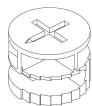
Parte A - Parafuso

15 Peça(s)



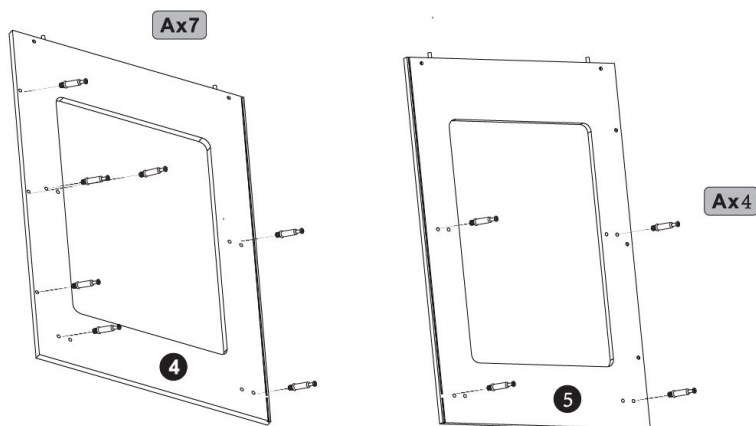
## Parte B - Fecho CAM

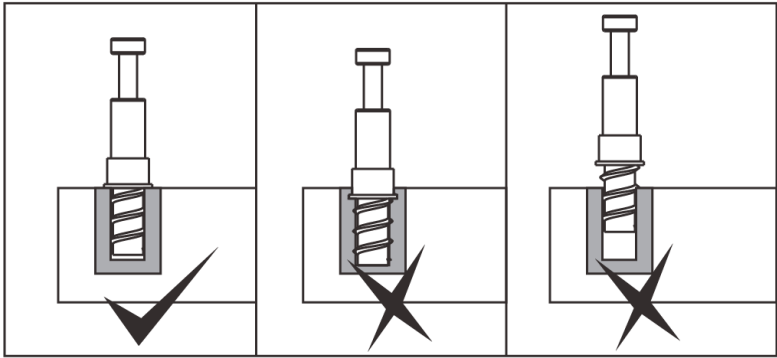
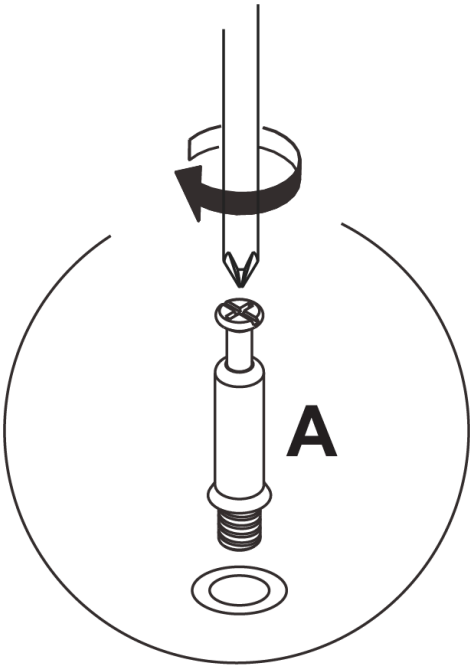
15 Peça(s)



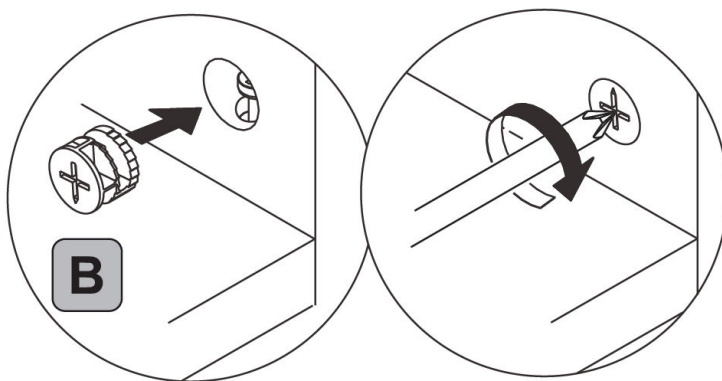
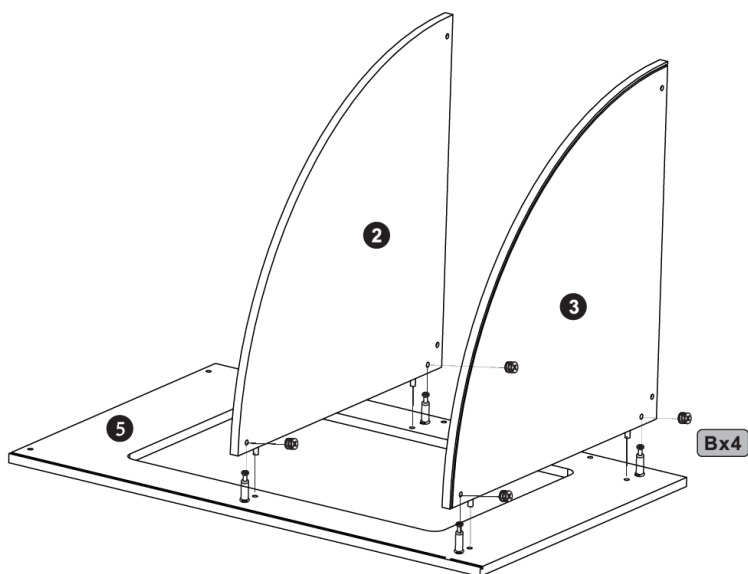
### Passos (11)

1.

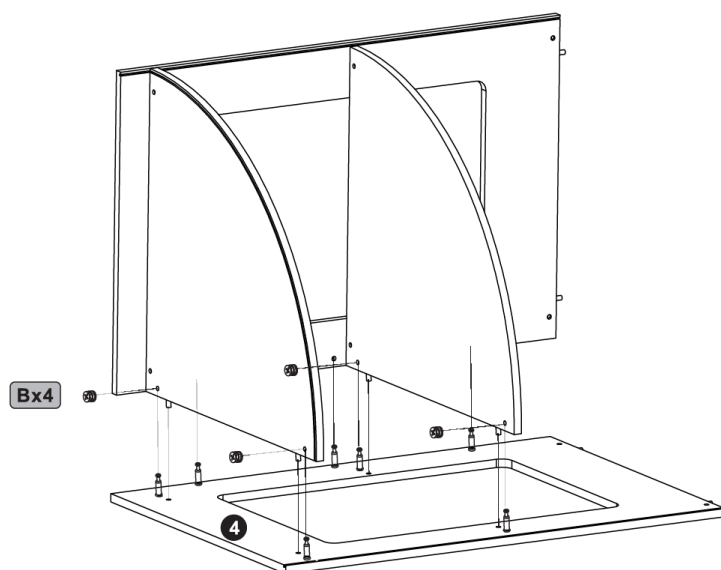




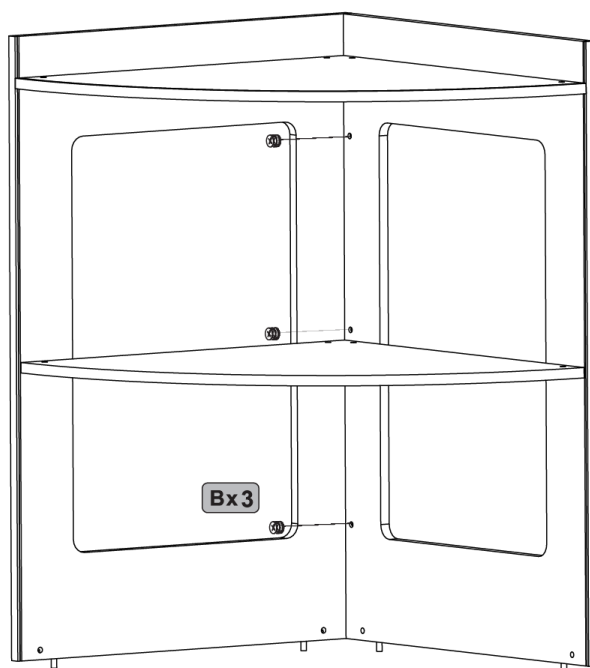
2.



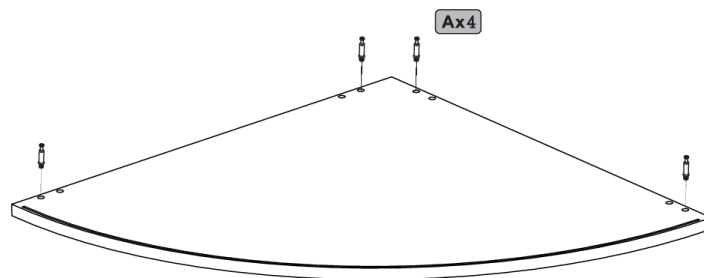
3.



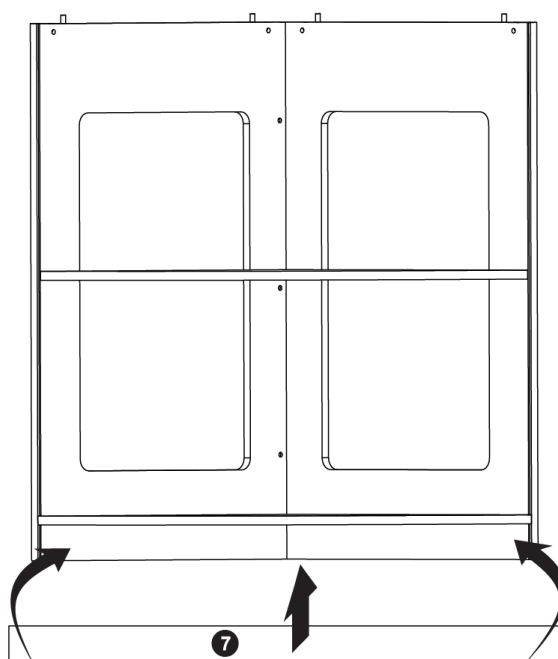
4.



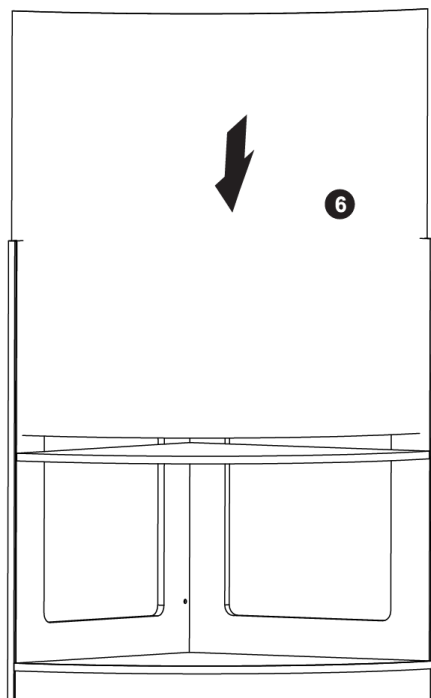
5.



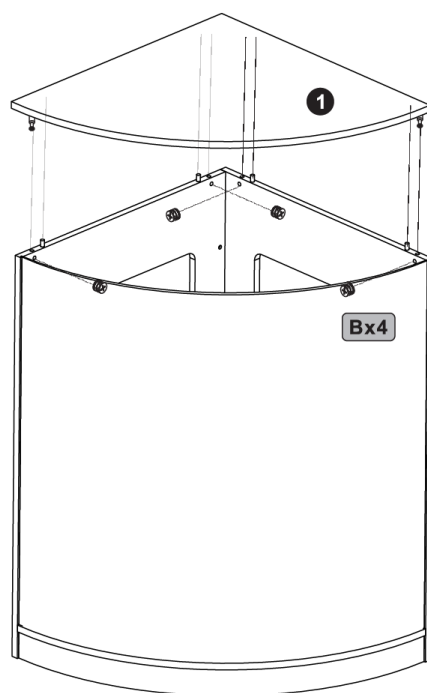
6.



7.

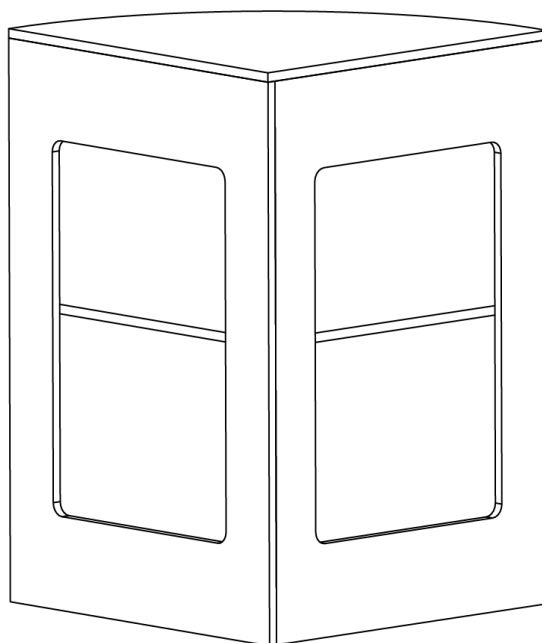


8.





9.



## 10. Manutenção

- Limpe a unidade com um pano macio e húmido. Evite usar produtos químicos agressivos ou limpadores abrasivos, pois podem danificar as superfícies de laminado ou vidro.

## 11. Resolução de Problemas

### • O QUE FAZER SE FALTAREM PEÇAS NO MEU PEDIDO?

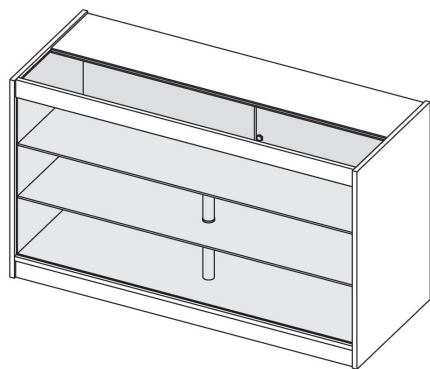
Se parecer que falta alguma peça no seu pedido, contacte a nossa Equipa de Apoio ao Cliente amigável e prestável dentro de 7 dias após a receção.

- **PARA TODOS OS OUTROS PROBLEMAS, POR FAVOR CONTACTE A NOSSA EQUIPA DE APOIO AO CLIENTE.**





Um StepAlong de Monstershop



## Balcão de Loja LED K1500

214657/214658/214659

### Visão Geral da Unidade

O balcão de retalho K é uma unidade de exposição elegante, com frente totalmente em vidro, projetada para exibir produtos de forma elegante e altamente visível. Com três prateleiras espaçosas, oferece amplo espaço para apresentar uma variedade de itens, mantendo-os seguros atrás de portas trancáveis. A iluminação LED está incluída para iluminar lindamente os produtos expostos, garantindo que se destaquem em qualquer ambiente de retalho. Com sua estrutura de laminado durável e frente de vidro transparente, este balcão está disponível em preto, branco e bordo, oferecendo tanto segurança quanto uma solução de exibição premium para a sua loja.

### Dimensões

#### Dimensões do K1500:

- **Altura do Produto:** 0,9m
- **Profundidade do Produto:** 0,6m
- **Largura do Produto:** 1,5m
- **Altura Máxima de Armazenamento da Prateleira Superior:** 24,1cm
- **Altura Máxima de Armazenamento da Prateleira do Meio:** 24,5cm
- **Altura Máxima de Armazenamento da Prateleira Inferior:** 24,5cm
- **Chaves Incluídas:** 2
- **3 Cores:** Preto, Bordo, Branco



- **Peso Líquido:** 100,7kg

## Especificações

### Especificações do K1500:

- **Potência (W):** 8,6W
- **Fonte de Alimentação (Tensão de Entrada):** 100~240V
- **Tensão:** 12V
- **Brilho (Lúmen):** 345,4LM
- **Temperatura de Cor (K):** 6432K
- **Vida Útil (Horas):** 30000H
- **Faixa de Temperatura de Operação:**
  - -20°C ~ 50°C

## Conselhos de Segurança



- Por favor, leia as Práticas de Trabalho Seguro para garantir a prevenção de lesões ou danos ao dispositivo.
- Certifique-se de que a unidade está posicionada numa superfície plana e estável para evitar oscilações ou tombos.
- Se colocar a unidade em piso irregular, use métodos de nivelamento apropriados para fixar a unidade.
- Não exceda os limites de peso especificados para as prateleiras e superfícies para evitar danos à unidade ou risco de lesões.



- Certifique-se de que os produtos estão distribuídos uniformemente pelas prateleiras para evitar tombos ou sobrecarga.
- Certifique-se de que as crianças não sobem ou brincam na unidade para evitar acidentes ou lesões.
- Inspecione regularmente para qualquer desgaste, como parafusos soltos ou juntas fracas, e aperte ou repare conforme necessário.
- Pode haver detritos e/ou serragem nos furos pré-perfurados. Remova-os antes de começar a montagem. Use luvas para removê-los.
- Tenha cuidado ao manusear itens nas prateleiras de vidro. Não sobrecarregue as prateleiras além da capacidade declarada, pois isso pode levar a rachaduras ou quebras.
- Sempre certifique-se de que a unidade está devidamente ligada a uma tomada de energia adequada com a voltagem correta, conforme indicado nas especificações.
- Não permita que a faixa de luz LED entre em contato com água ou umidade para evitar riscos elétricos.
- Inspecione regularmente a faixa de LED e os cabos de alimentação para desgaste ou danos. Se notar algum dano, desconecte imediatamente a fonte de alimentação e procure assistência profissional para reparos.



- Nunca tente modificar ou alterar os componentes elétricos ou a fiação do sistema de luz LED.
- Certifique-se de que a fonte de alimentação está desligada antes de realizar qualquer manutenção, limpeza ou ajuste das luzes LED.
- Recomendamos desligar as luzes LED no final de cada dia de trabalho para garantir eficiência energética e prolongar a vida útil das luzes.
- Certifique-se de que há ventilação adequada ao redor das luzes LED para evitar superaquecimento, especialmente se a unidade estiver em uso constante.
- Evite cobrir ou obstruir as luzes LED para evitar superaquecimento, o que pode encurtar sua vida útil ou causar danos.
- Não instale a unidade perto de fontes de calor, como radiadores, pois o calor excessivo pode afetar a longevidade da faixa de LED.
- Mantenha os cabos de alimentação e a iluminação exposta fora do alcance de crianças e animais para evitar danos ou lesões acidentais.

## Peças

1 – Prateleira Inferior

1 Peça(s)



2 – Placa de Chute com Passagem de Cabos

1 Peça(s)



3 - Placa de Chute

1 Peça(s)



5 - Pannel Lateral

1 Peça(s)



7 - Barra de Montagem de Vidro

1 Peça(s)



9 - Balcão com LED Integrado

1 Peça(s)



11 - Prateleira de Vidro Superior

1 Peça(s)



13 - Porta

1 Peça(s)



15 - Ventosa

1 Peça(s)



A - Parafuso de Conexão

10 Peça(s)



C - Fechadura da Porta

1 Peça(s)



E - Adaptador de Energia

1 Peça(s)



G - Tira de Cobertura de Ranhura

2 Peça(s)



J - Suporte de Prateleira de Vidro

8 Peça(s)



4 - Pannel Lateral

1 Peça(s)



6 - Pannel de Vidro Frontal

1 Peça(s)



8 - Vidro do Balcão

1 Peça(s)



10 - Prateleira de Vidro Inferior

1 Peça(s)



12 - Porta com Fecho

1 Peça(s)



14 - Poste de Suporte Central

2 Peça(s)



16 - Cobertura da Base do Poste

2 Peça(s)



B - Fecho de Came

10 Peça(s)



D - Parafuso de Cabeça Phillips

10 Peça(s)



F - Cabo de Extensão LED

1 Peça(s)



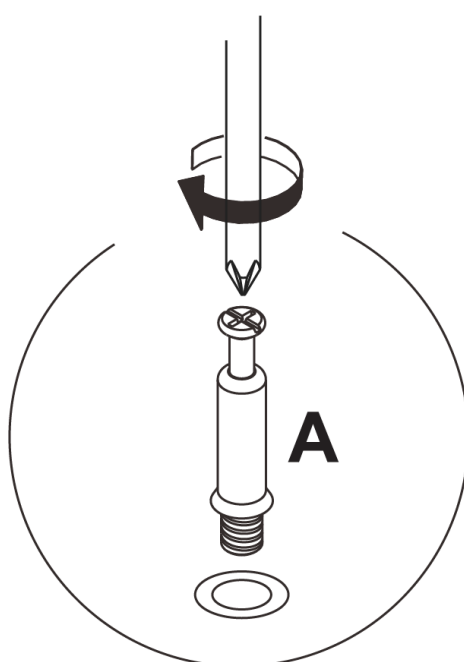
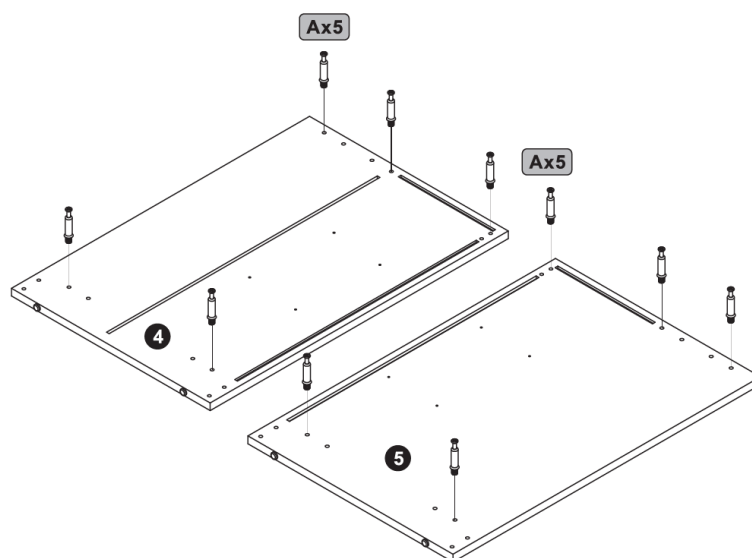
H - Parafuso de Suporte de Poste

2 Peça(s)

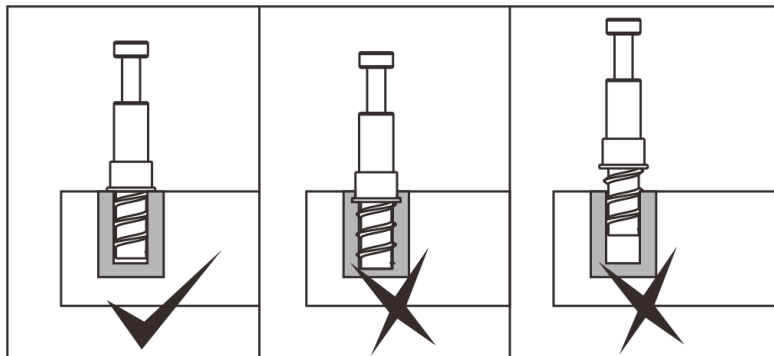


## Passos (26)

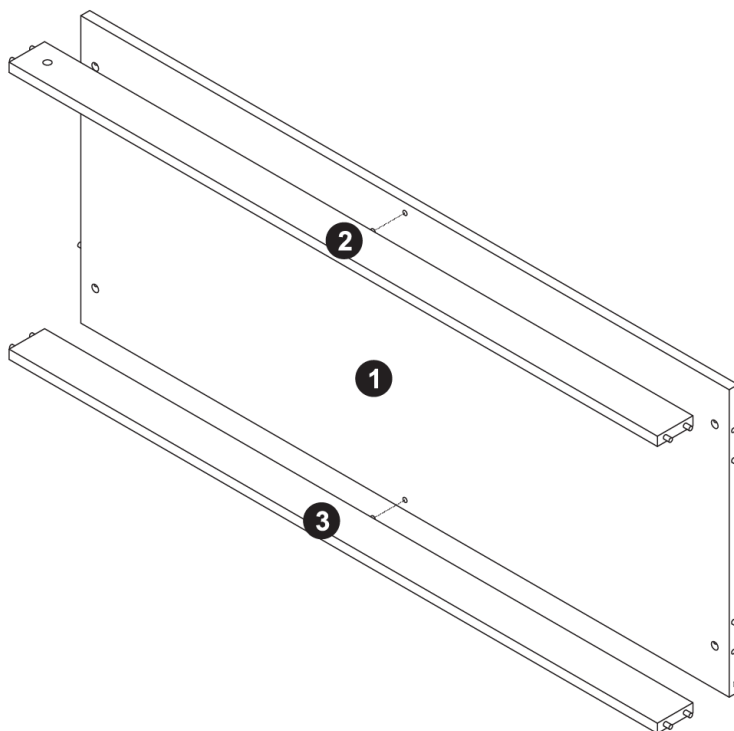
1.



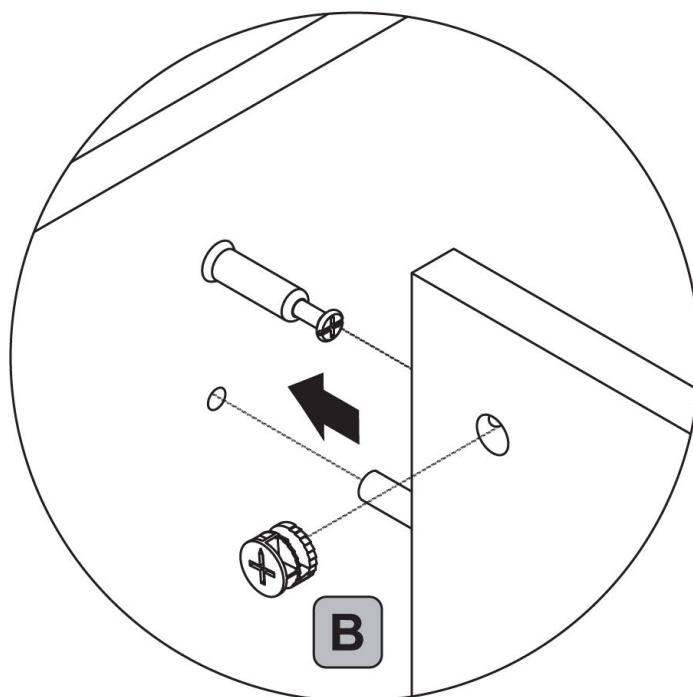
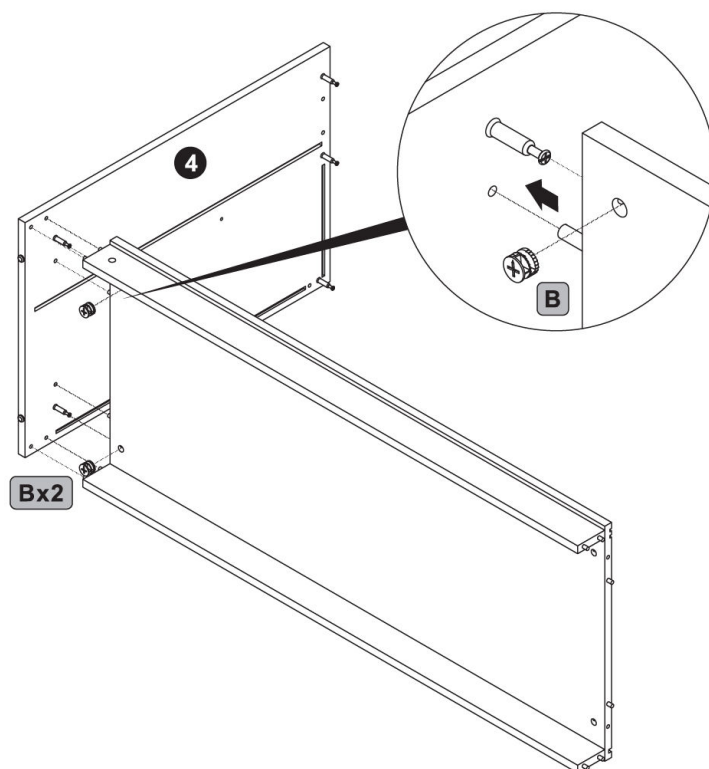




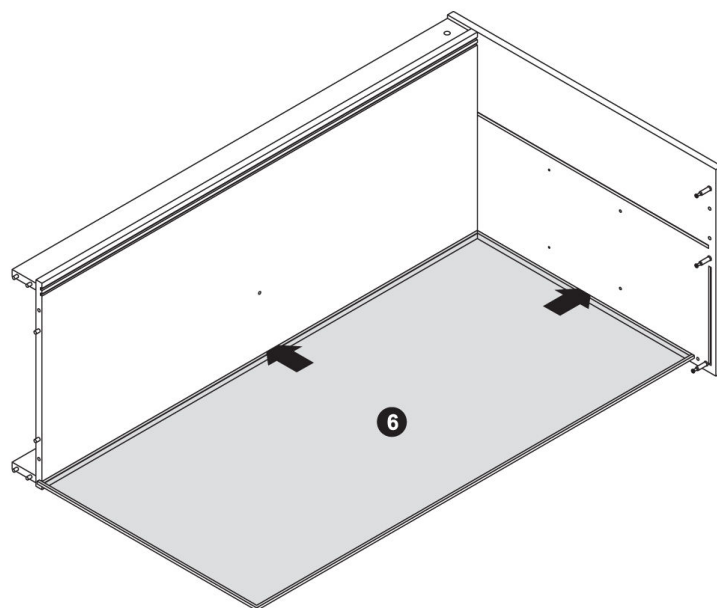
2.



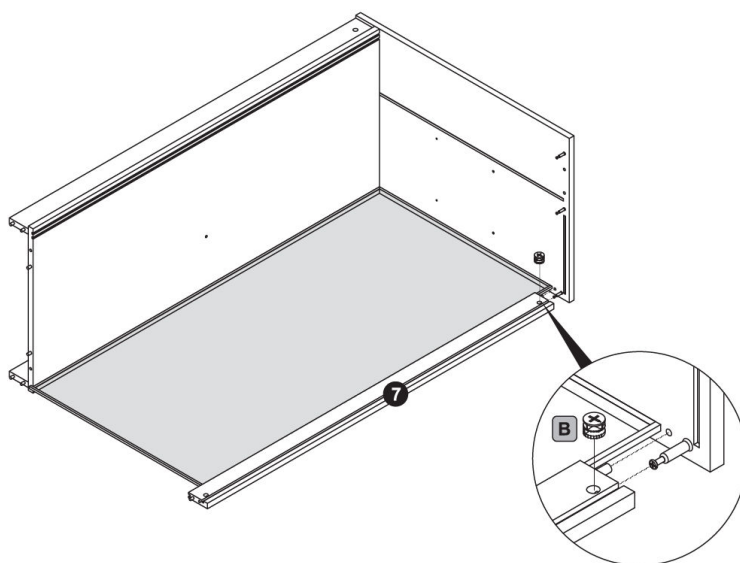
3.

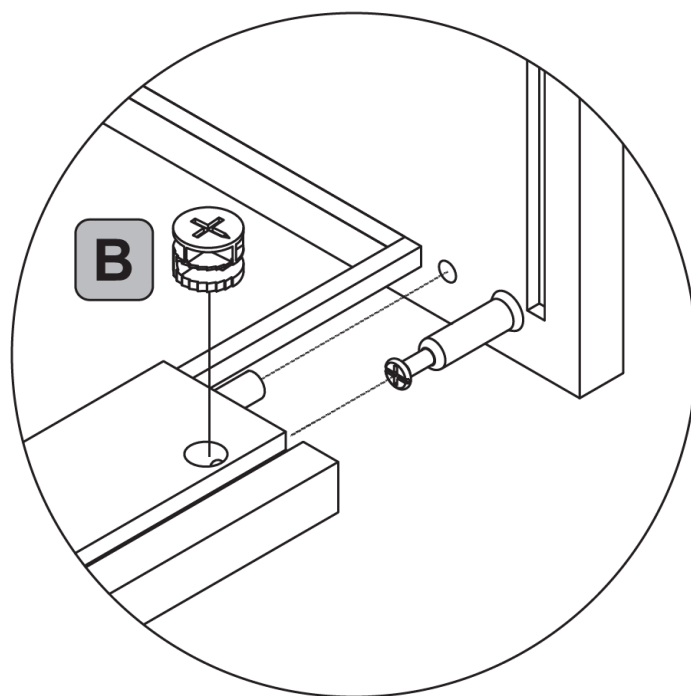


4.

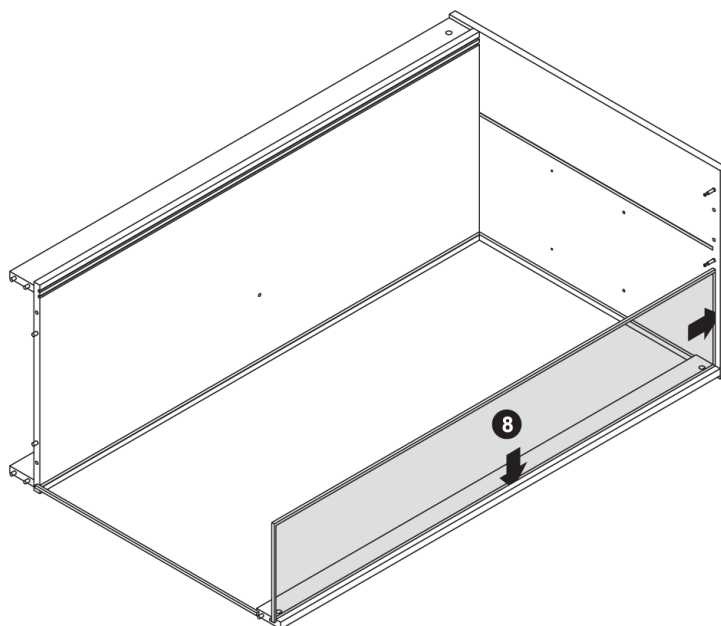


5.

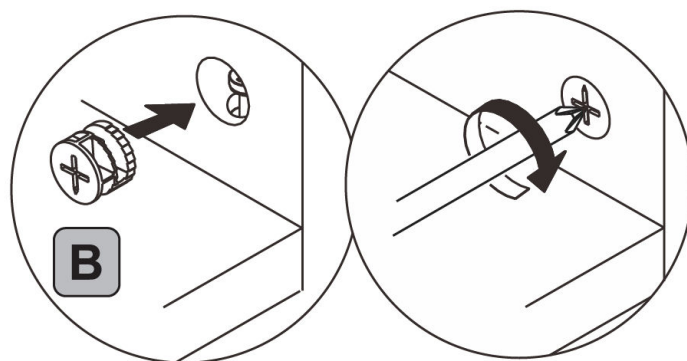
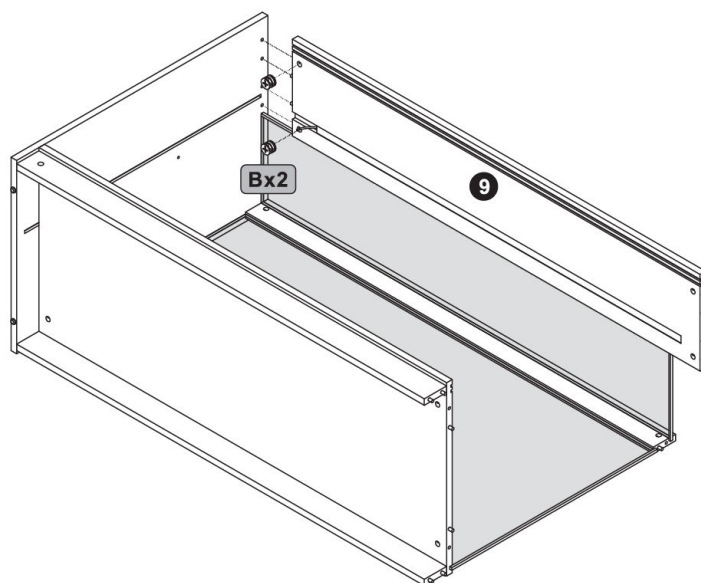




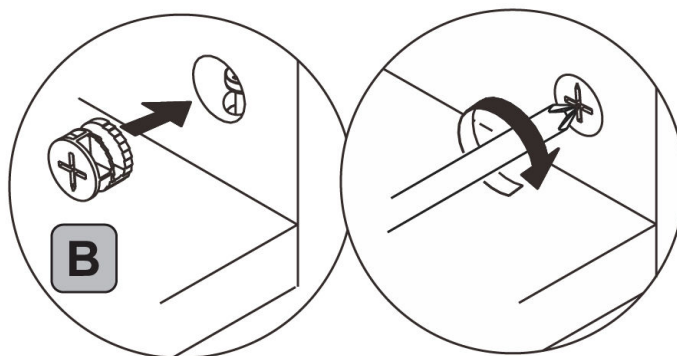
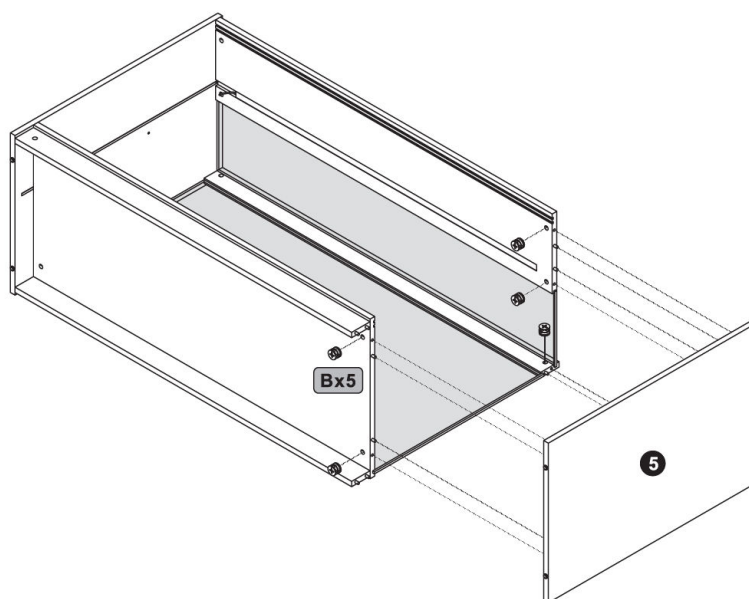
6.



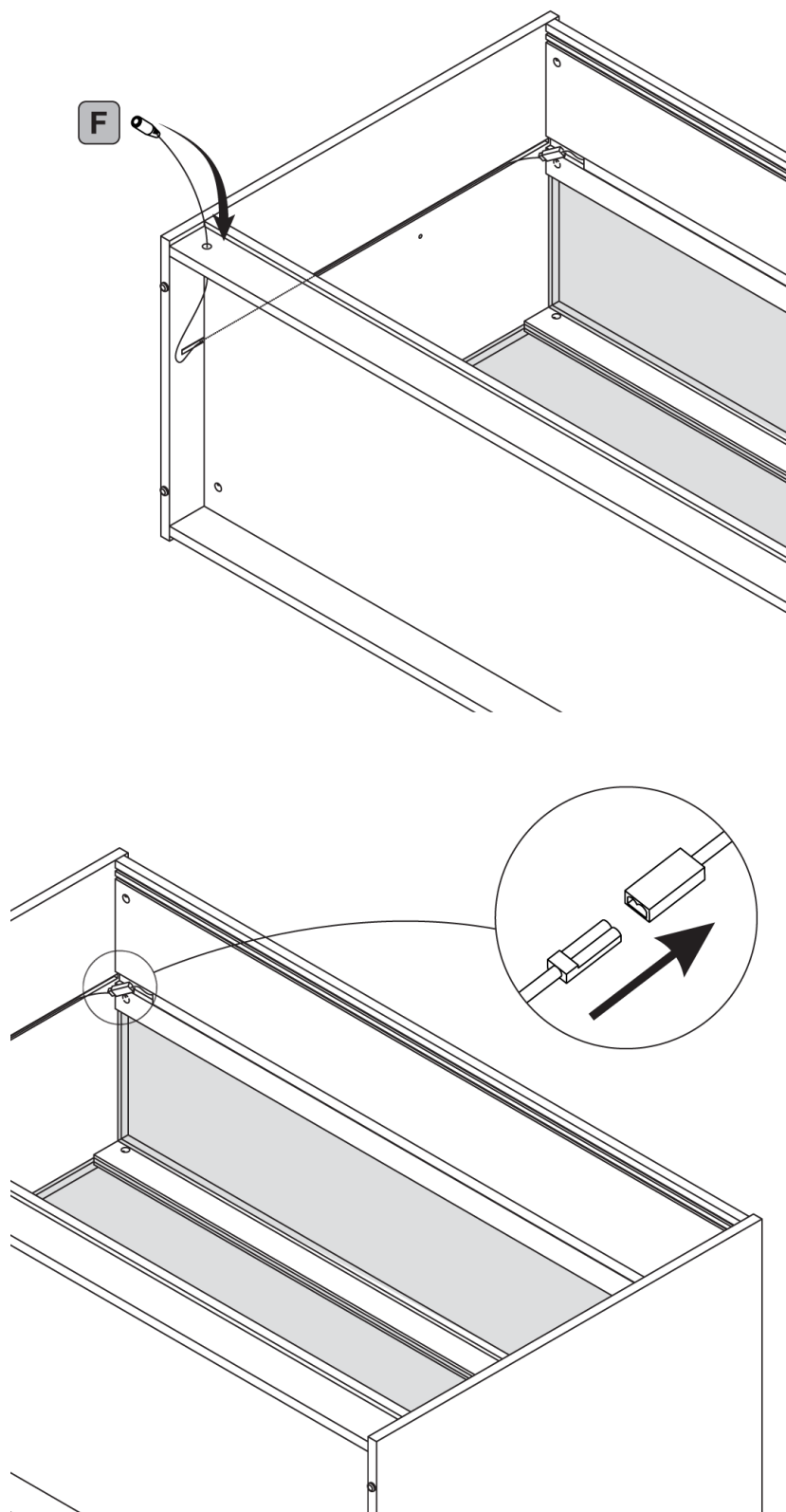
7.



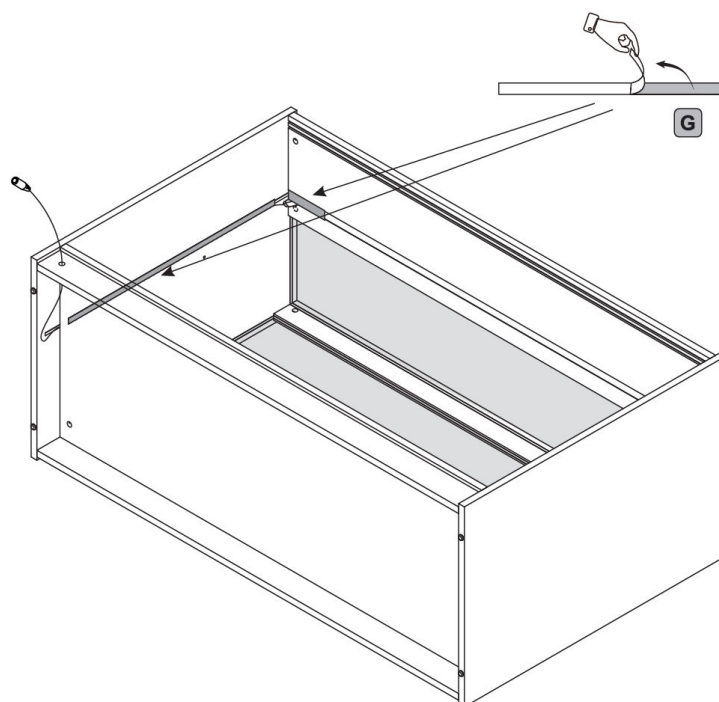
8.



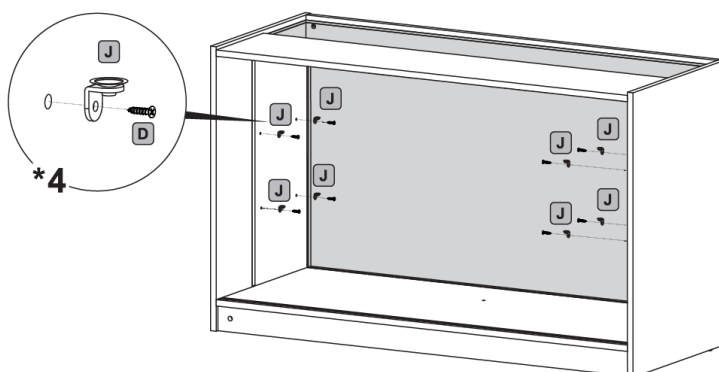
9.



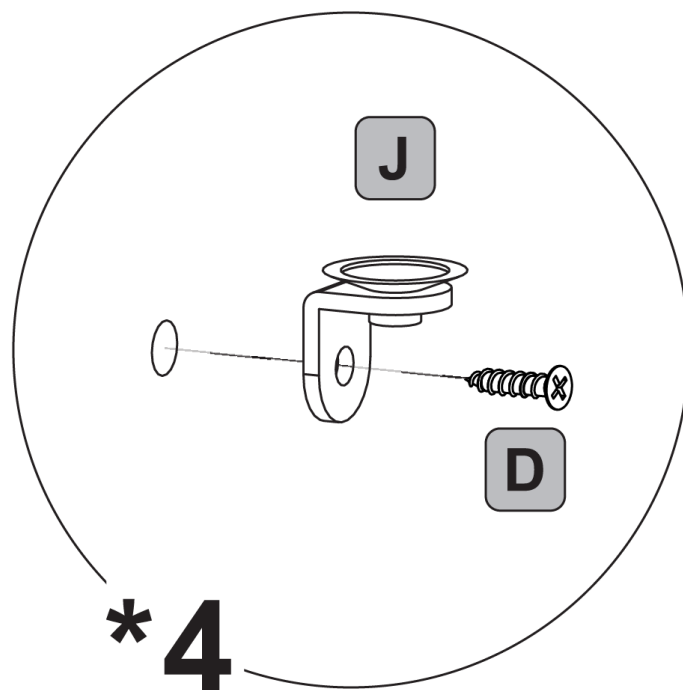
10.



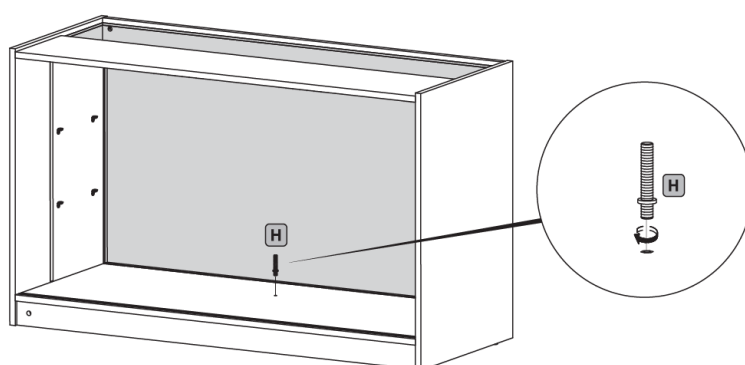
11.

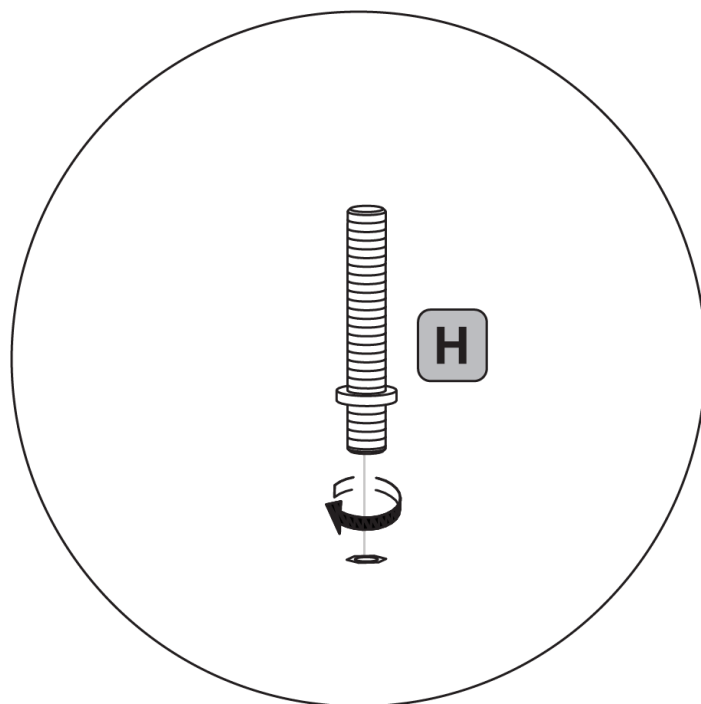




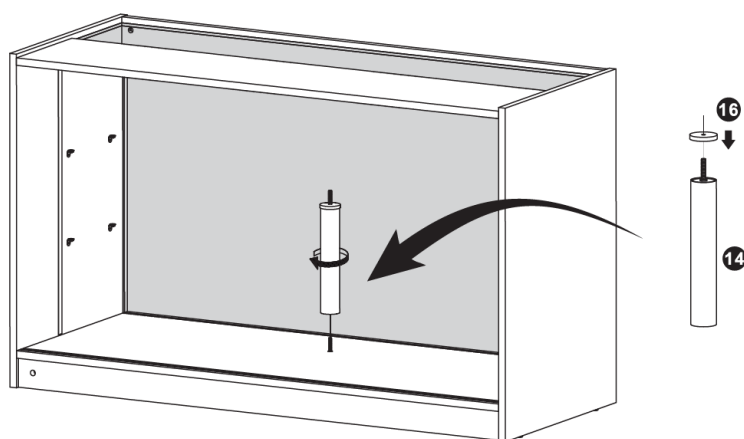


12.

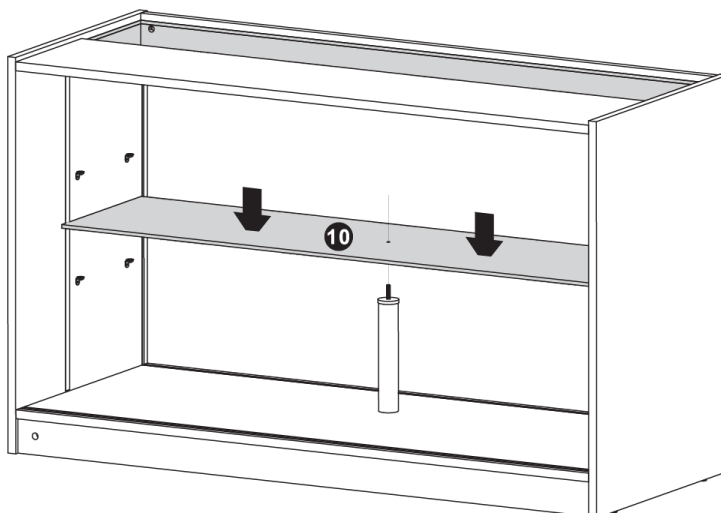




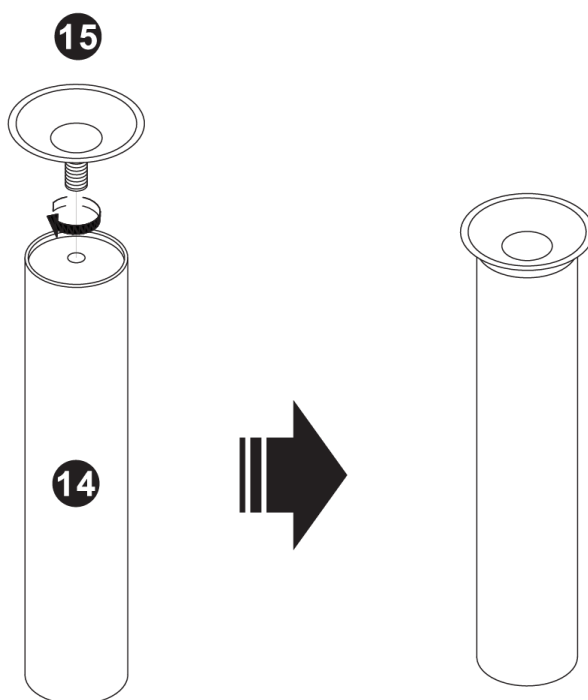
13.



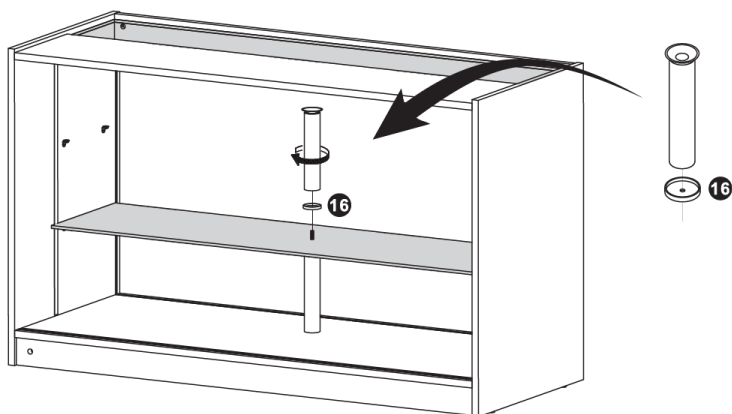
14.



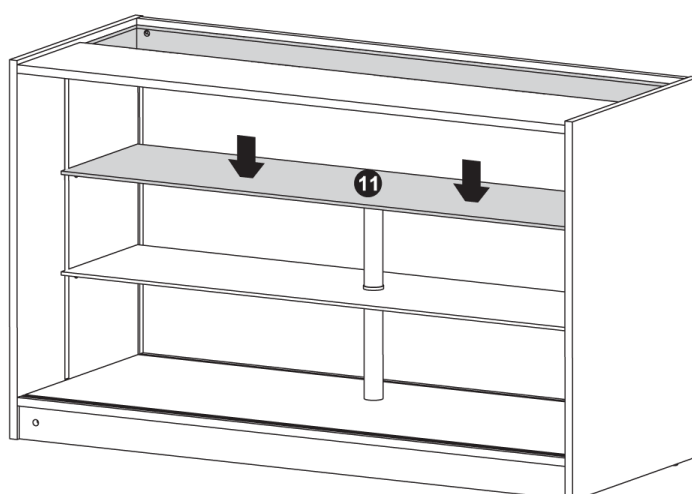
15.



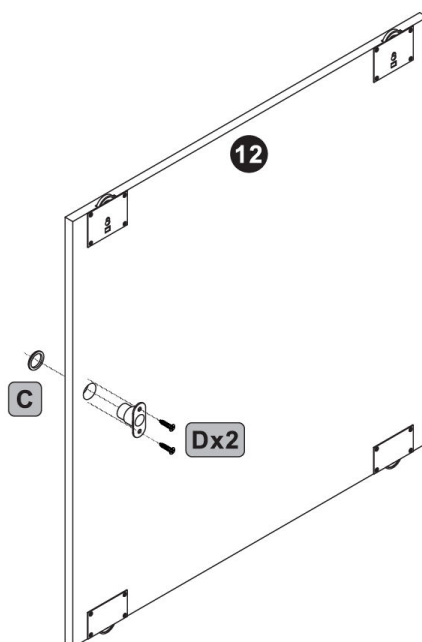
16.



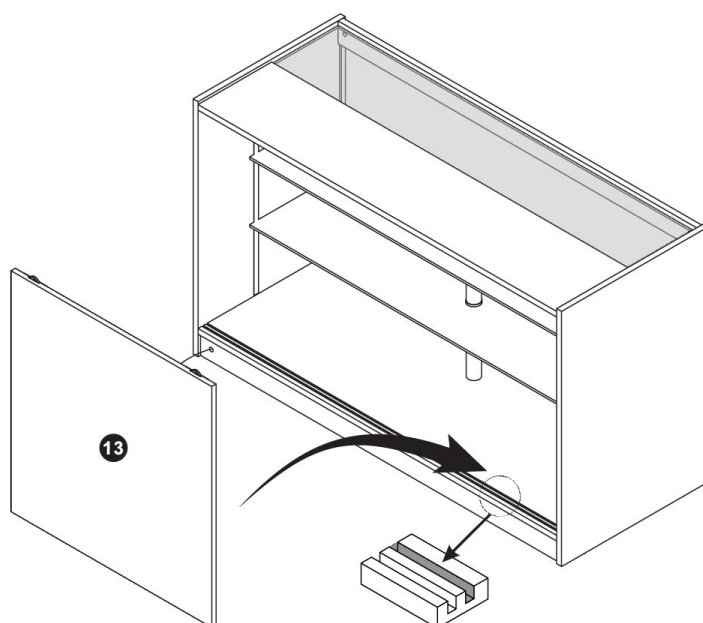
17.



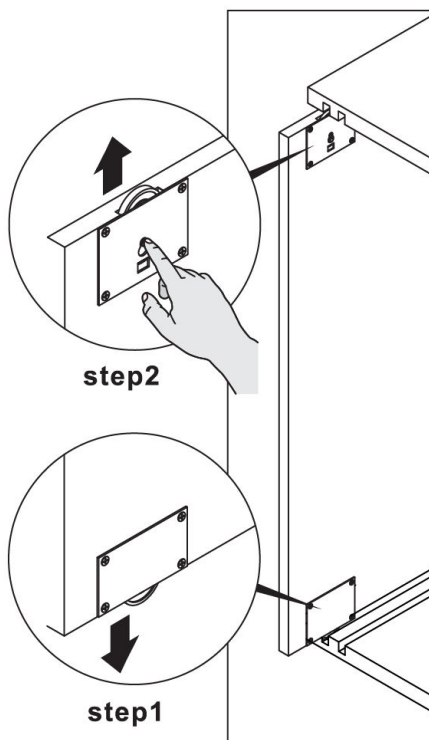
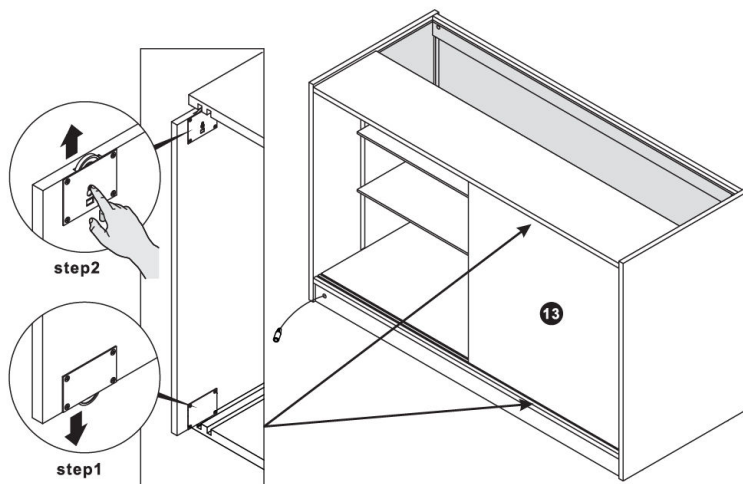
18.



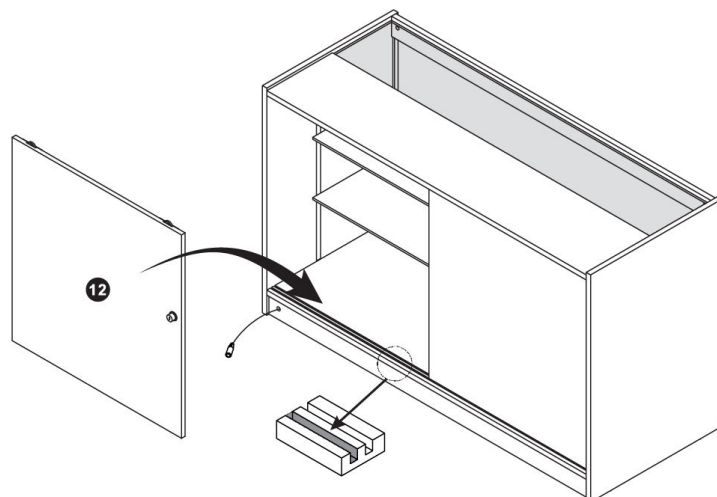
19.



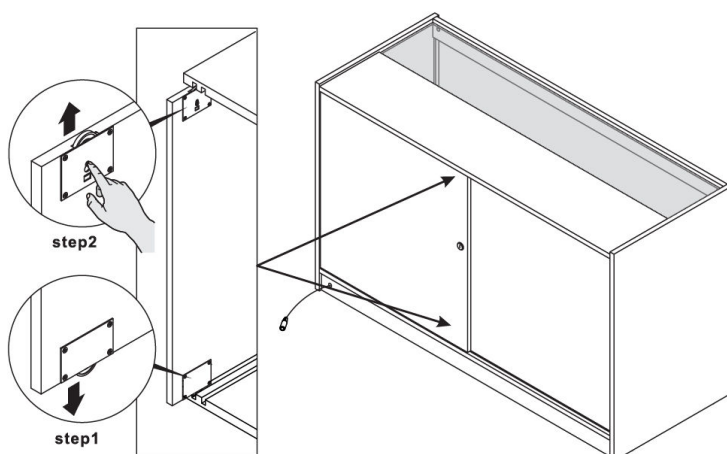
20.

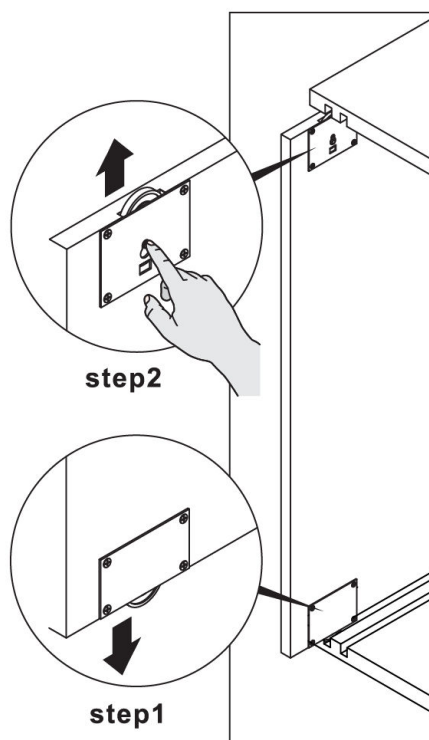


21.

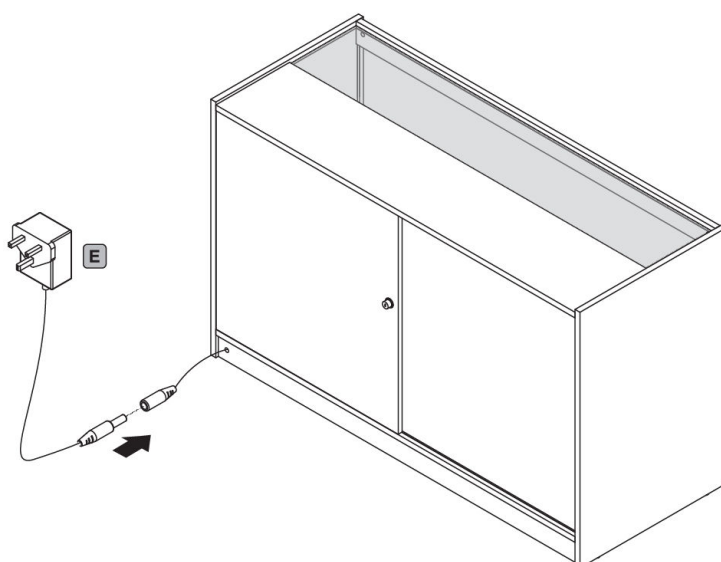


22.



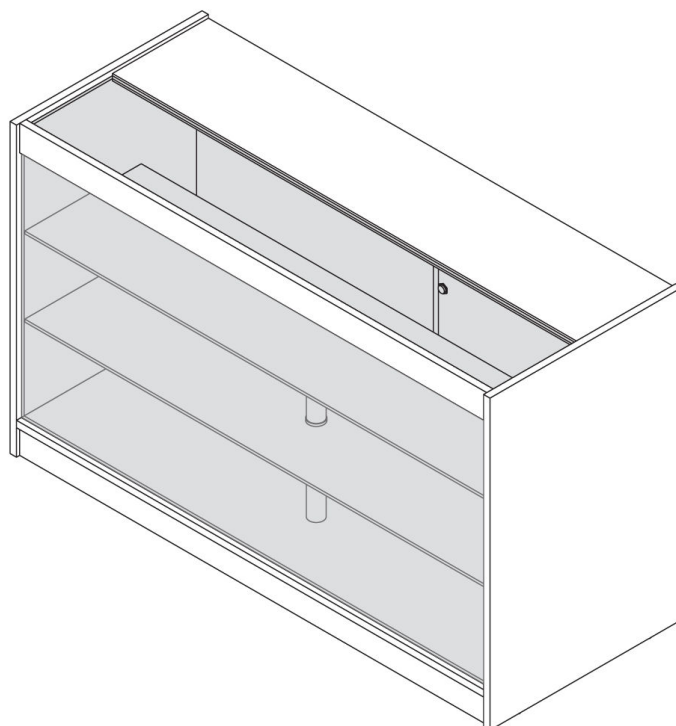


**23.**





**24.**



## 25. Manutenção

- Limpe a unidade com um pano macio e húmido. Evite usar produtos químicos agressivos ou limpadores abrasivos, pois podem danificar as superfícies de laminado ou vidro.
- Limpe as prateleiras de vidro com produtos de limpeza de vidro adequados para manter a visibilidade e evitar manchas.

## 26. Resolução de Problemas

### • O QUE FAZER SE FALTAREM PEÇAS NO MEU PEDIDO?

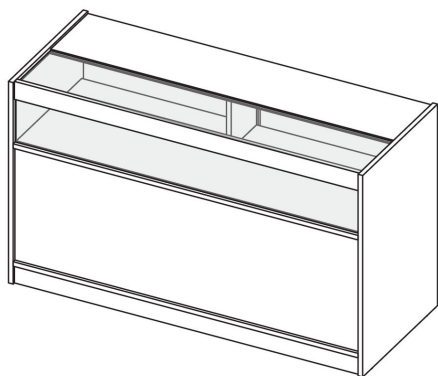
Se parecer que falta alguma peça no seu pedido, contacte a nossa Equipa de Apoio ao Cliente amigável e prestável dentro de 7 dias após a receção.



- **PARA TODOS OS OUTROS PROBLEMAS, POR FAVOR CONTACTE A NOSSA EQUIPA DE APOIO AO CLIENTE.**



Um StepAlong de Monster Shop (UK)



## Balcão de Loja LED B1500

214651/214652/214653

### Visão Geral da Unidade

O balcão de retalho B é uma unidade elegante e funcional, ideal para exibir produtos enquanto oferece armazenamento seguro. A seção superior possui uma frente de vidro com uma única prateleira, iluminada por luzes LED para destacar os seus itens de exposição de forma bonita. Abaixo da área de exposição, o armazenamento oculto oferece espaço para stock ou suprimentos, devidamente seguro com portas trancáveis. O acabamento em laminado durável garante uso prolongado e fácil manutenção. Disponível em preto, branco e bordo, este balcão é projetado para melhorar qualquer ambiente de retalho, combinando exibição e armazenamento com segurança e estilo adicionais.

### Dimensões

#### Dimensões do B1500:

- **Altura do Produto:** 0,9m
- **Profundidade do Produto:** 0,6m
- **Largura do Produto:** 1,5m
- **Altura Máxima de Armazenamento da Prateleira Superior:** 24,3cm
- **Altura Máxima de Armazenamento da Prateleira do Meio:** 24,2cm
- **Altura Máxima de Armazenamento da Prateleira Inferior:** 24,3cm
- **Chaves Incluídas:** 2
- **3 Cores:** Preto, Bordo, Branco
- **Peso Líquido:** 96,6kg



## Especificações

### Especificações do B1500:

- **Potência (W):** 8,6W
- **Fonte de Alimentação (Tensão de Entrada):** 100~240V
- **Tensão:** 12V
- **Brilho (Lúmen):** 345,4LM
- **Temperatura de Cor (K):** 6432K
- **Vida Útil (Horas):** 30000H
- **Intervalo de Temperatura de Operação:** '-20°C ~ 50°C

## Conselhos de Segurança



- Por favor, leia as Práticas de Trabalho Seguro para garantir a prevenção de lesões ou danos ao dispositivo.
- Certifique-se de que a unidade está posicionada numa superfície plana e estável para evitar oscilações ou tombos.
- Se colocar a unidade em pisos irregulares, use métodos de nivelamento apropriados para fixar a unidade.
- Não exceda os limites de peso especificados para as prateleiras e superfícies para evitar danos à unidade ou risco de lesões.
- Certifique-se de que os produtos estão distribuídos uniformemente pelas prateleiras para evitar tombos ou sobrecarga.
- Garanta que as crianças não subam ou brinquem na unidade para evitar acidentes ou lesões.
- Inspeccione regularmente para qualquer desgaste, como parafusos soltos ou juntas fracas, e aperte ou repare conforme necessário.



- Pode haver detritos e/ou serradura nos furos pré-perfurados. Remova-os antes de começar a montagem. Use luvas para removê-los.
- Tenha cuidado ao manusear itens nas prateleiras de vidro. Não sobrecarregue as prateleiras além da capacidade declarada, pois isso pode levar a rachaduras ou quebras.
- Sempre certifique-se de que a unidade está devidamente ligada a uma tomada de energia adequada com a voltagem correta, conforme indicado nas especificações.
- Não permita que a faixa de luz LED entre em contato com água ou humidade para evitar riscos elétricos.
- Inspeccione regularmente a faixa de LED e os cabos de alimentação para desgaste ou danos. Se notar algum dano, desconecte imediatamente a fonte de alimentação e procure assistência profissional para reparos.
- Nunca tente modificar ou alterar os componentes elétricos ou a fiação do sistema de luz LED.
- Certifique-se de que a fonte de alimentação está desligada antes de realizar qualquer manutenção, limpeza ou ajuste das luzes LED.
- Recomendamos desligar as luzes LED no final de cada dia de trabalho para garantir eficiência energética e prolongar a vida útil das luzes.
- Garanta ventilação adequada ao redor das luzes LED para evitar sobreaquecimento, especialmente se a unidade estiver em uso constante.
- Evite cobrir ou obstruir as luzes LED para evitar sobreaquecimento, o que pode encurtar a vida útil ou causar danos.



- Não instale a unidade perto de fontes de calor, como radiadores, pois o calor excessivo pode afetar a longevidade da faixa de LED.
- Mantenha os cabos de alimentação e a iluminação exposta fora do alcance de crianças e animais para evitar danos acidentais ou lesões.

## Peças

1 - Painel Frontal

1 Peça(s)



3 - Prateleira Central

1 Peça(s)



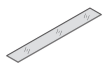
5 - Prateleira Inferior

1 Peça(s)



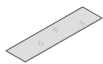
7 - Painel de Vidro Frontal

1 Peça(s)



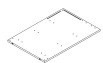
9 - Vidro do Balcão

1 Peça(s)



11 - Painel Lateral

1 Peça(s)



13 - Placa de Chute

1 Peça(s)



15 - Porta

1 Peça(s)



B - Fecho de Came

18 Peça(s)



D - Parafuso de Cabeça Phillips

2 Peça(s)



2 - Prateleira Superior

1 Peça(s)



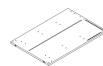
4 - Painel de Suporte da Prateleira

3 Peça(s)



6 - Painel Lateral

1 Peça(s)



8 - Barra de Montagem de Vidro

1 Peça(s)



10 - Balcão com LED Integrado

1 Peça(s)



12 - Placa de Chute com Passagem de Cabos

1 Peça(s)



14 - Porta com Fecho

1 Peça(s)



A - Parafuso de Conexão

18 Peça(s)



C - Fecho de Porta

1 Peça(s)



E - Adaptador de Energia

1 Peça(s)



F - Cabo de Extensão LED

1 Peça(s)



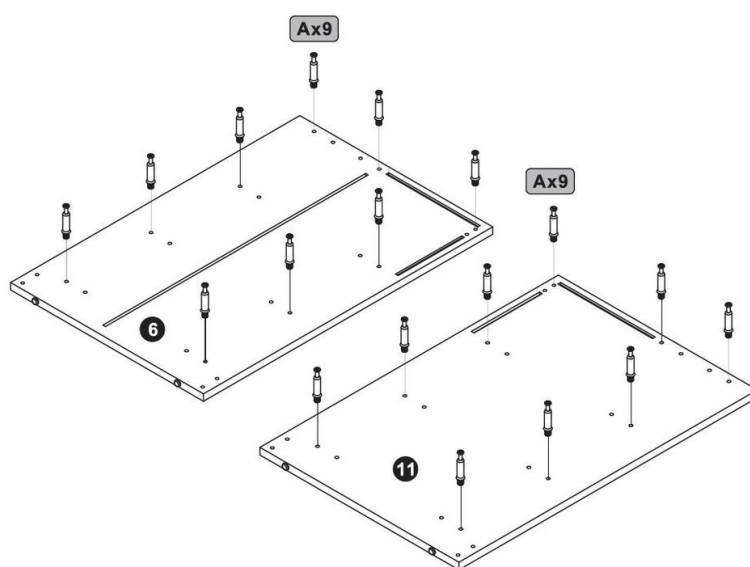
G - Tira de Cobertura de Ranhu-  
ra

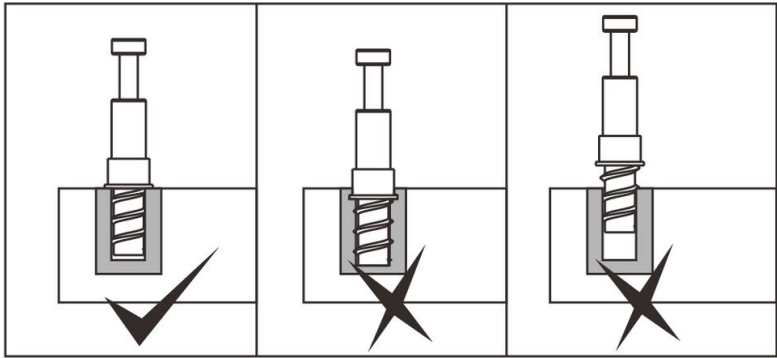
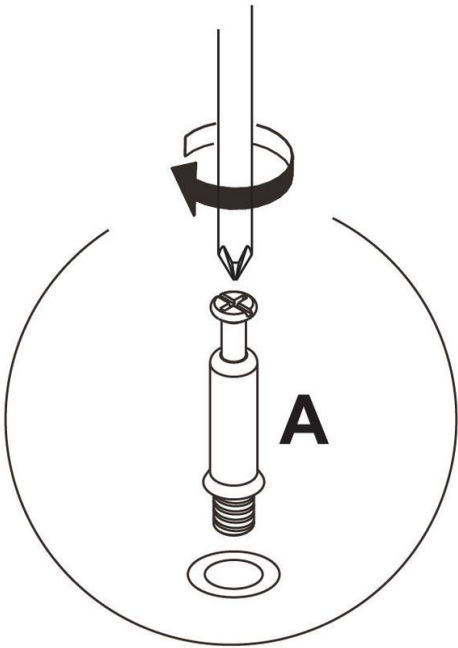
8 Peça(s)



## Passos (24)

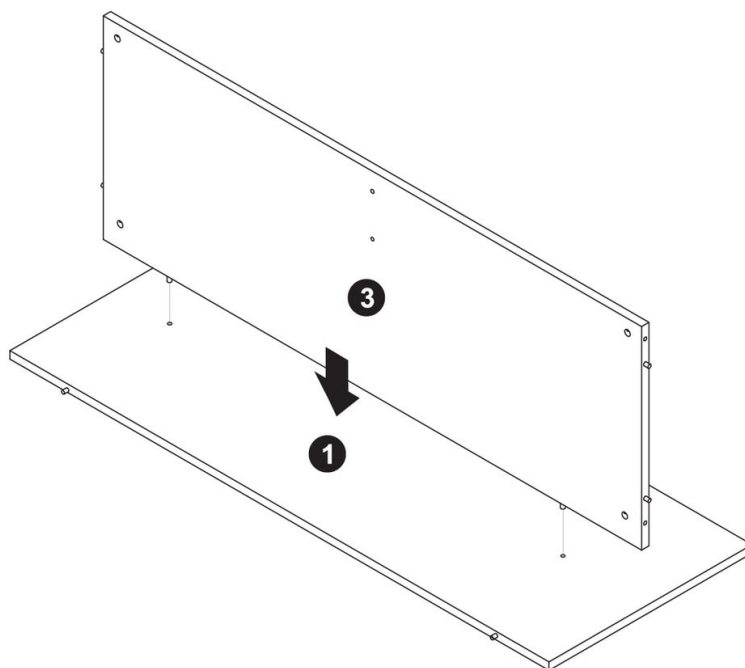
1.



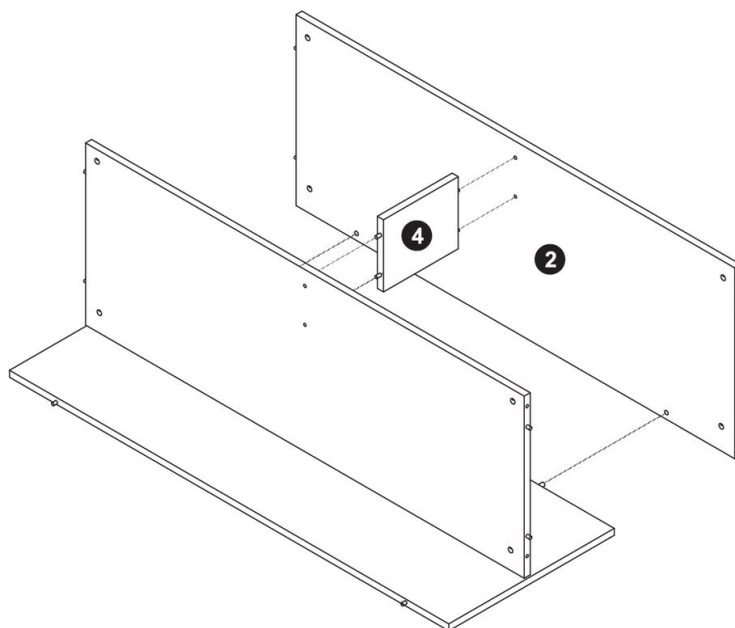




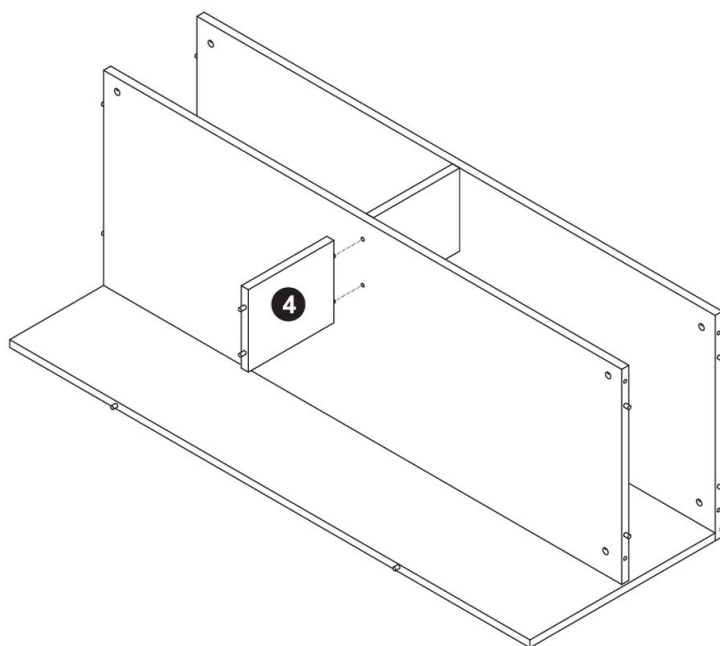
2.



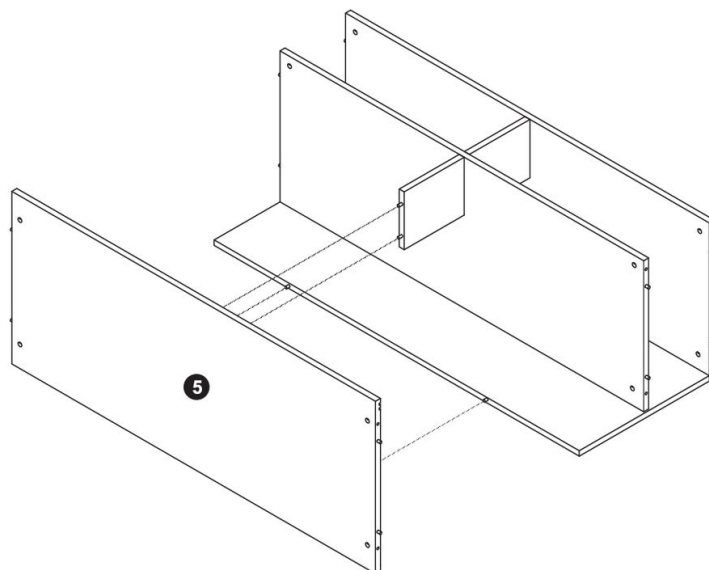
3.



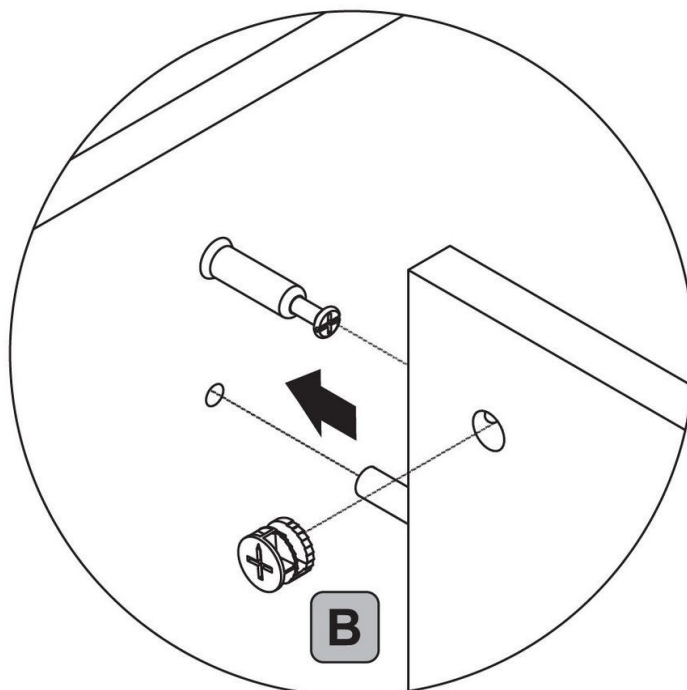
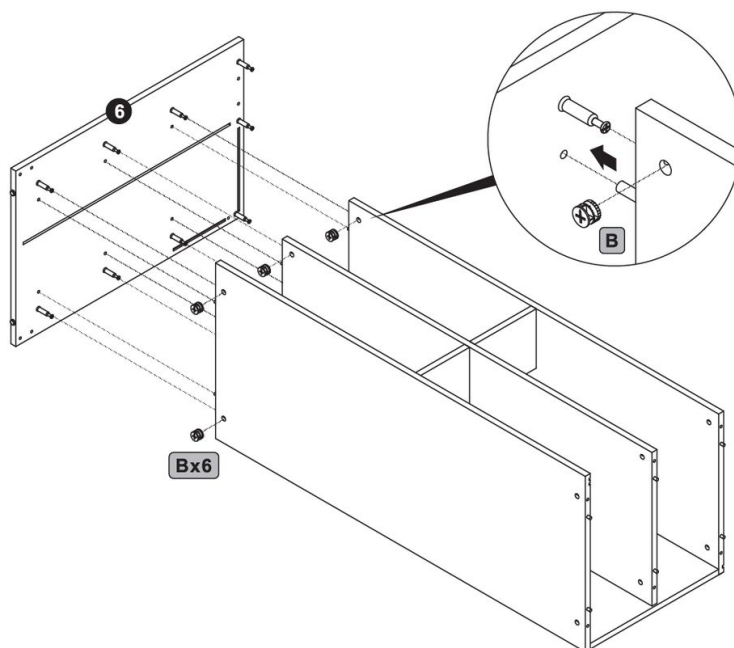
4.

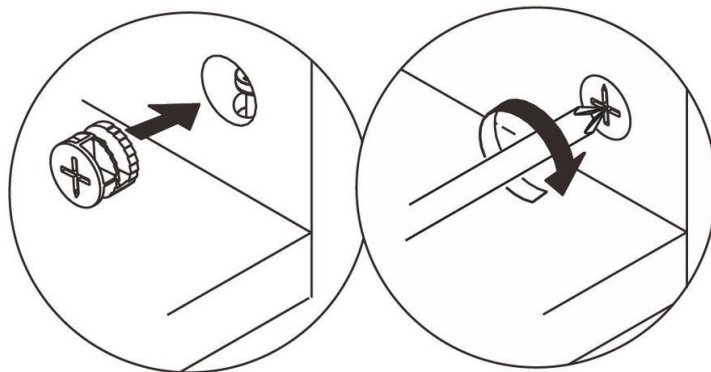


5.

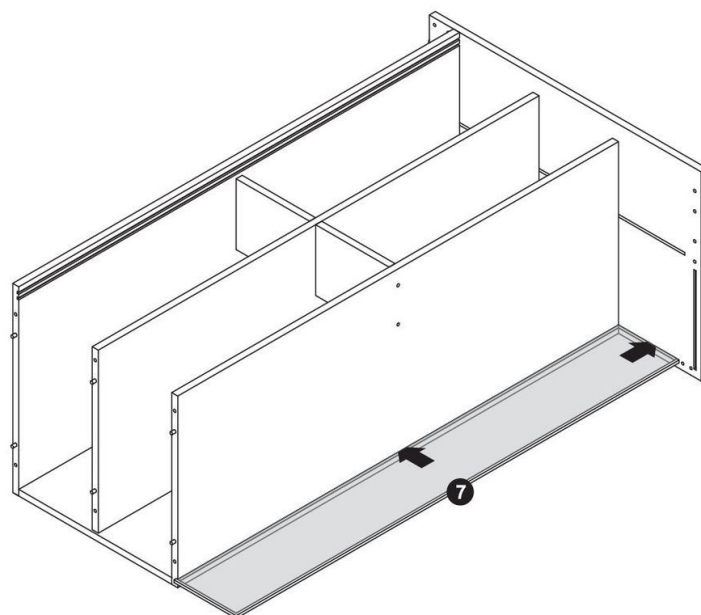


6.

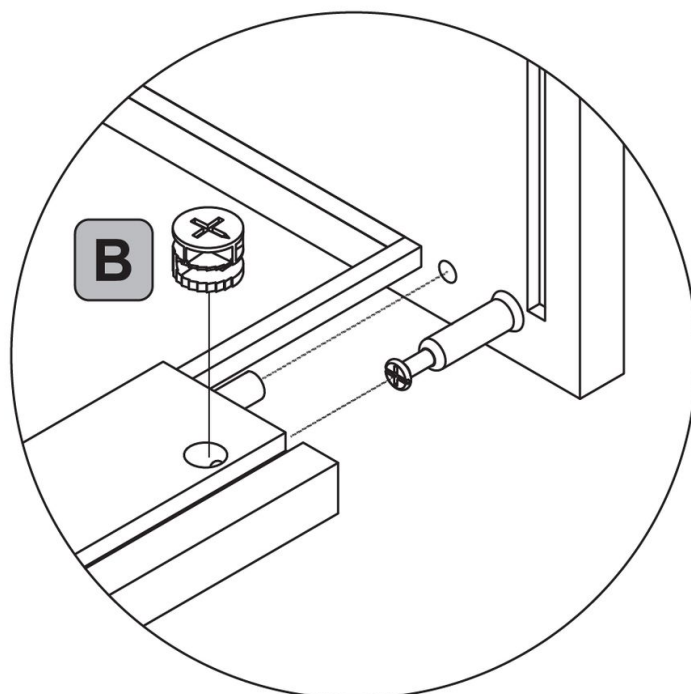
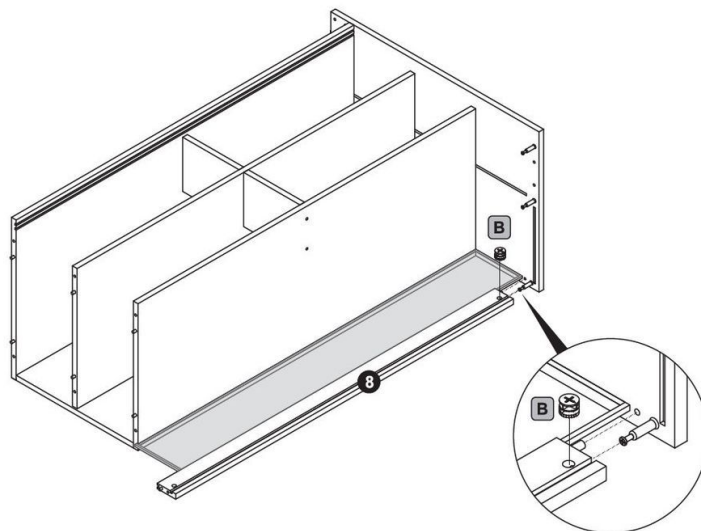




7.

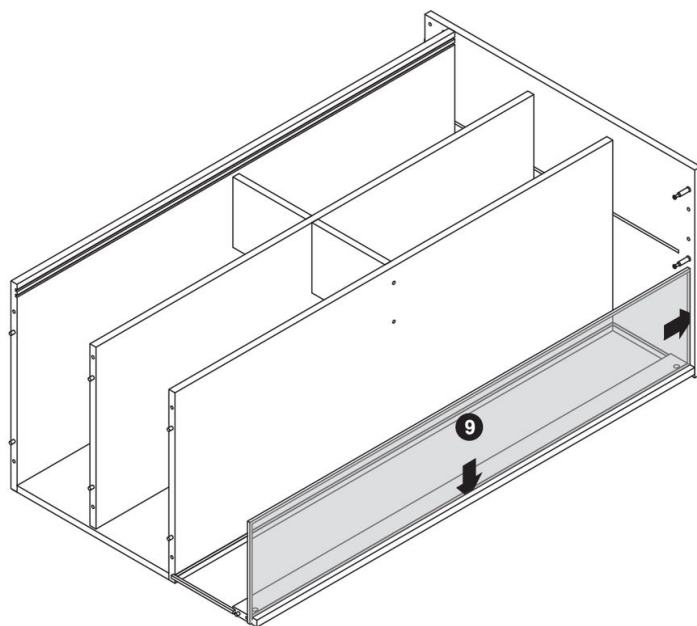


8.

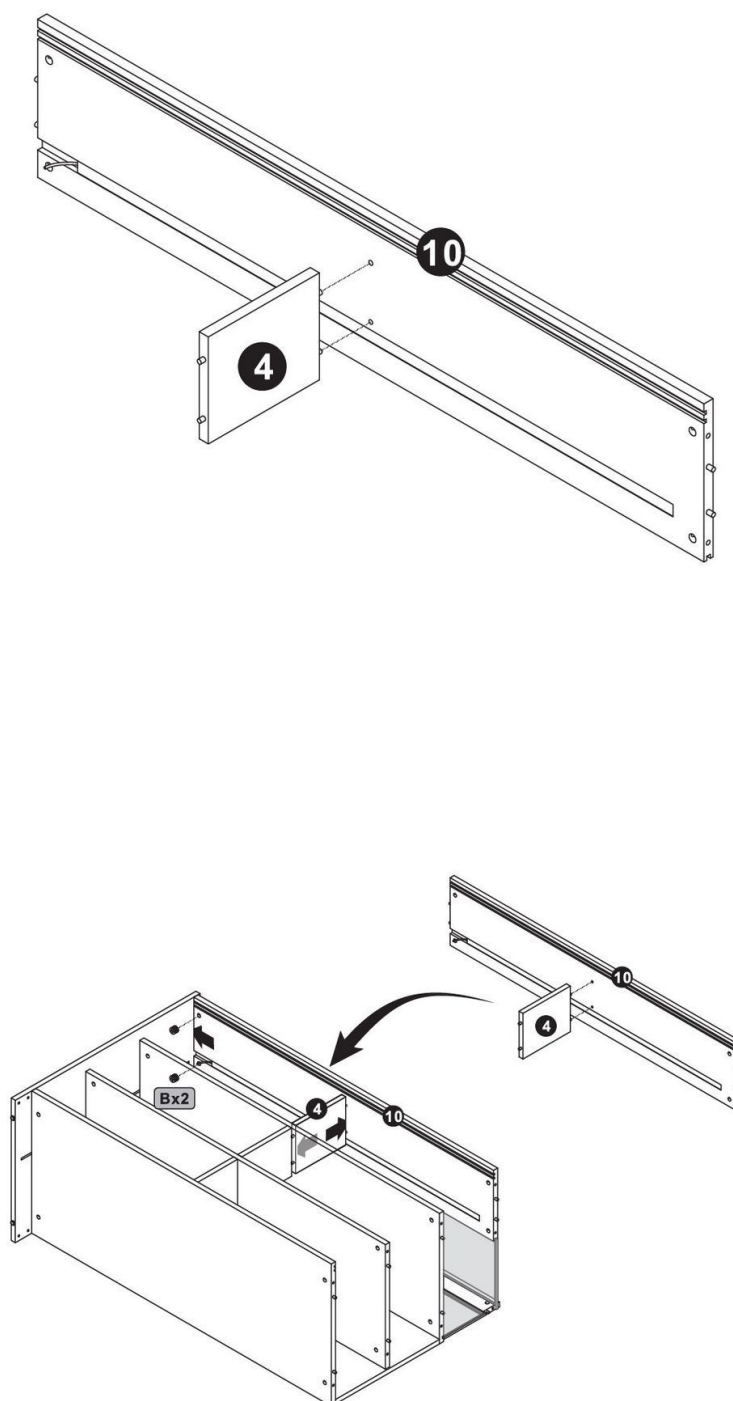


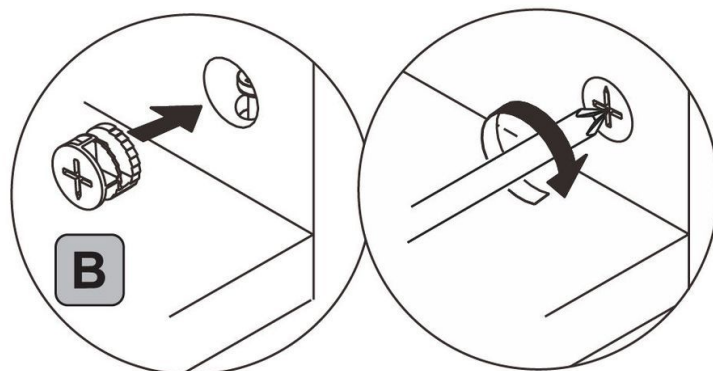


9.

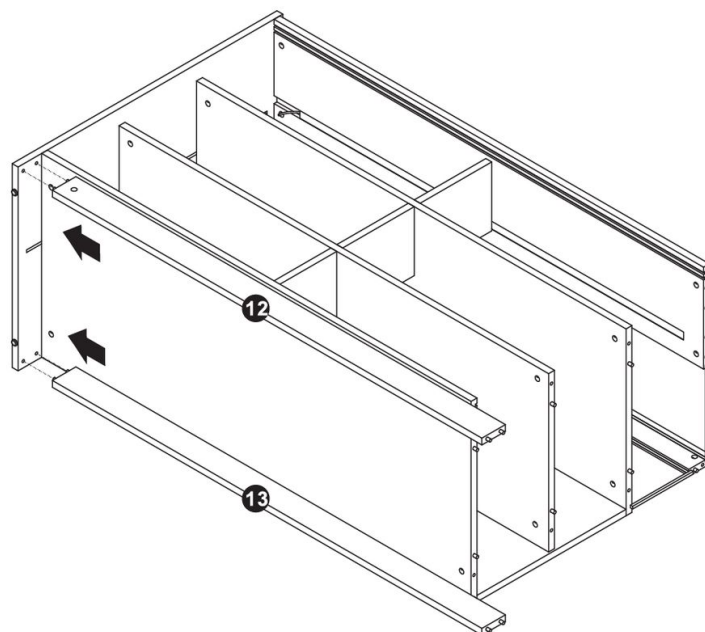


10.

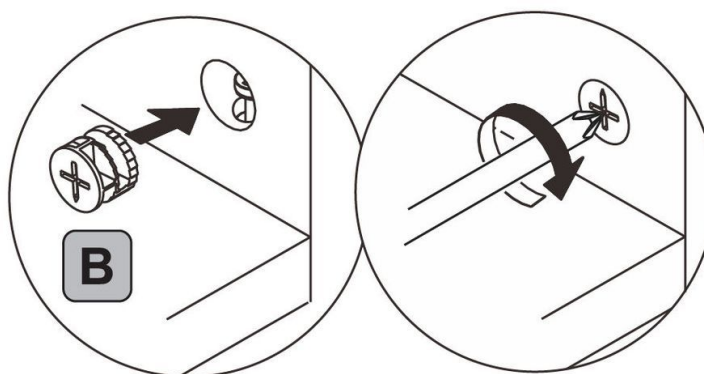
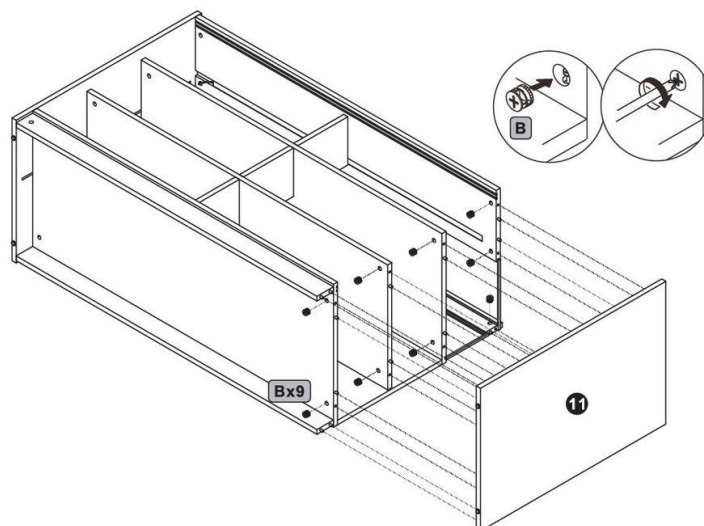




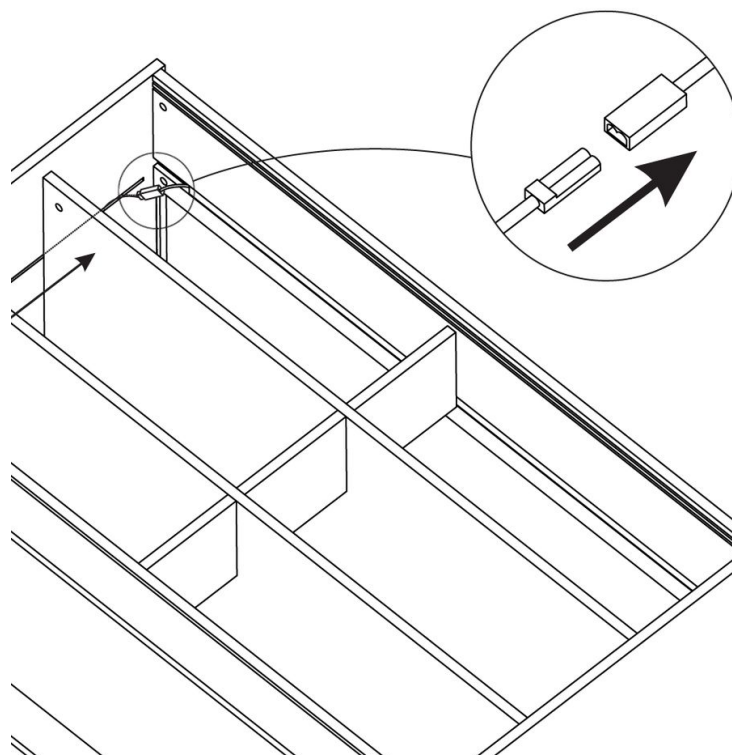
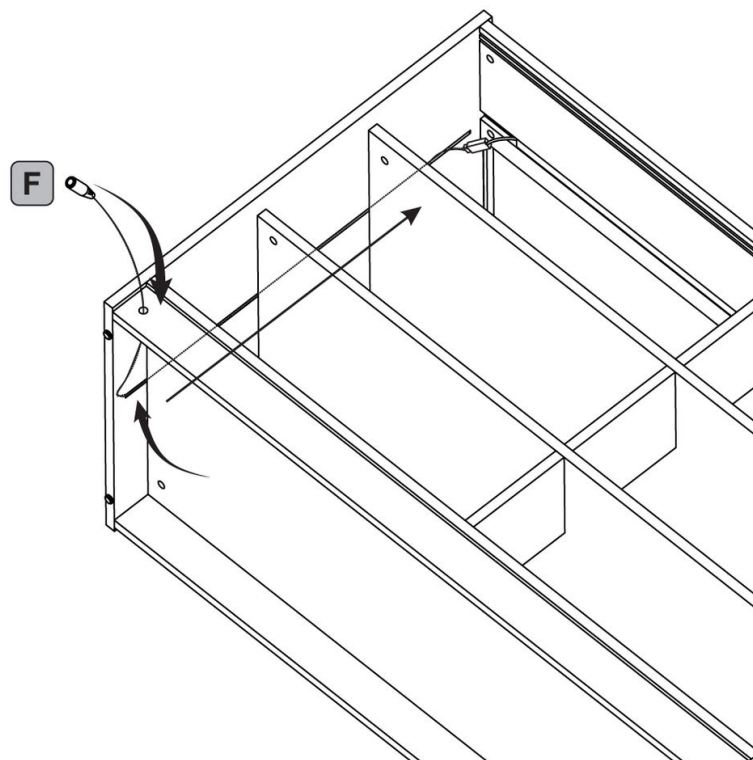
11.



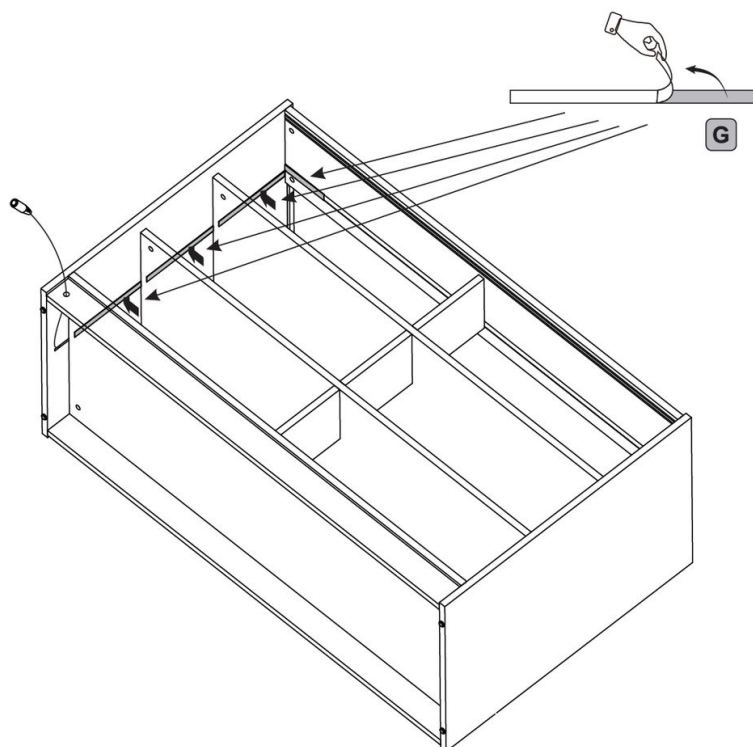
12.



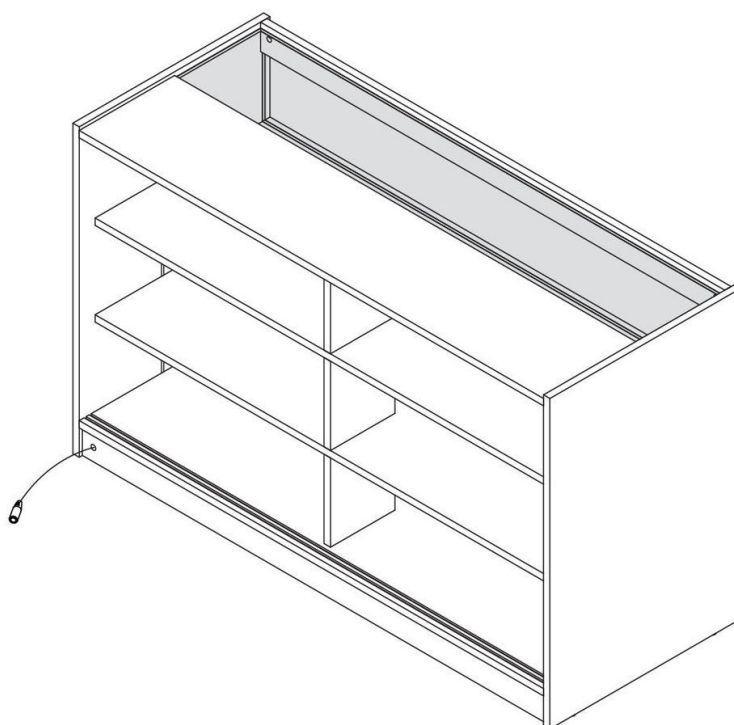
13.



14.

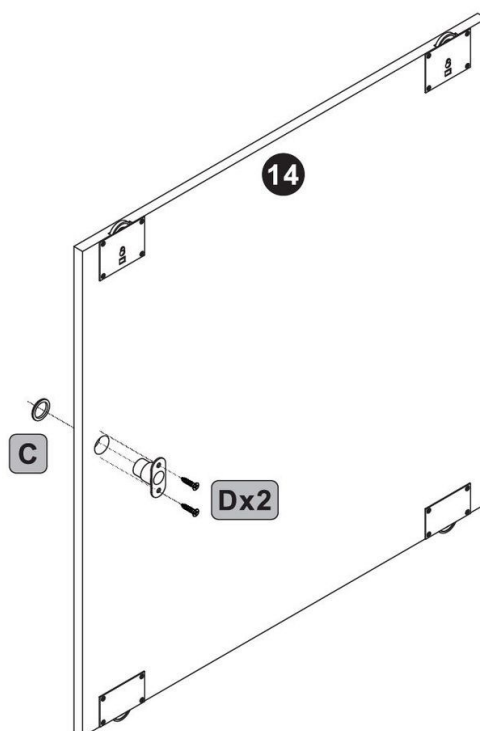


15.

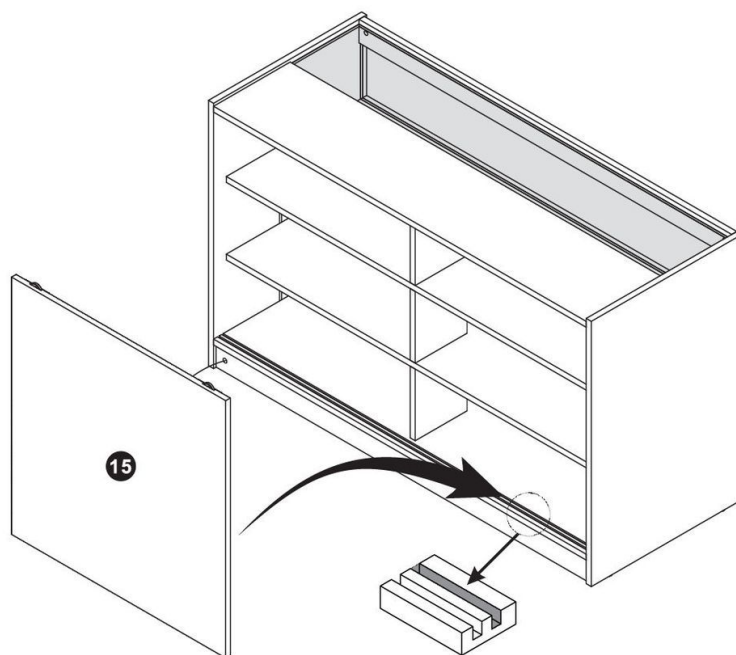




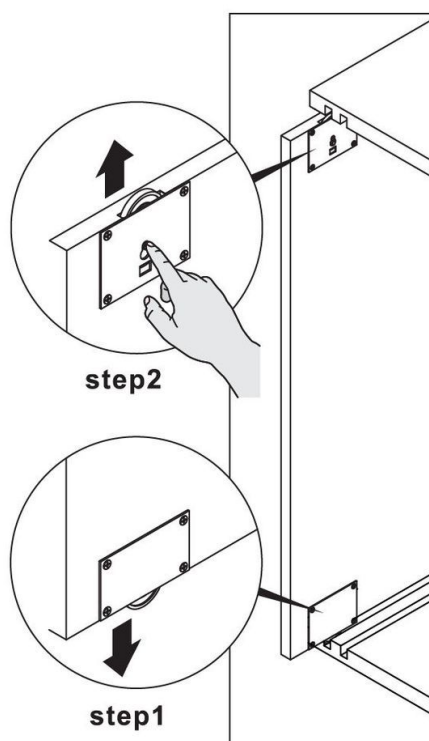
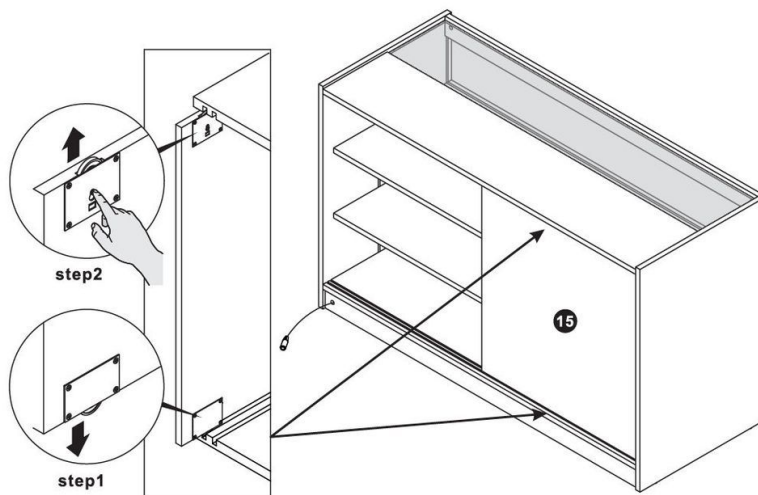
16.



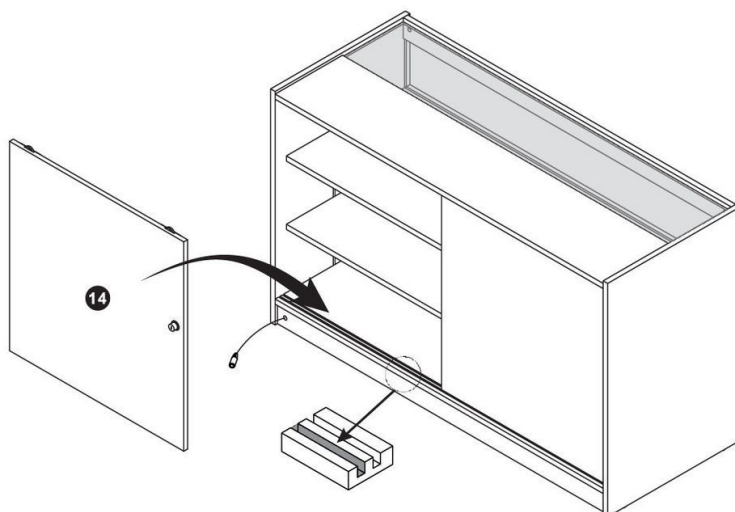
17.



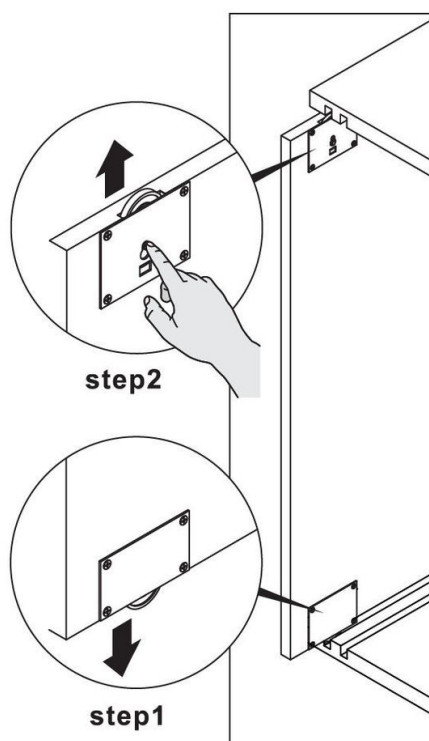
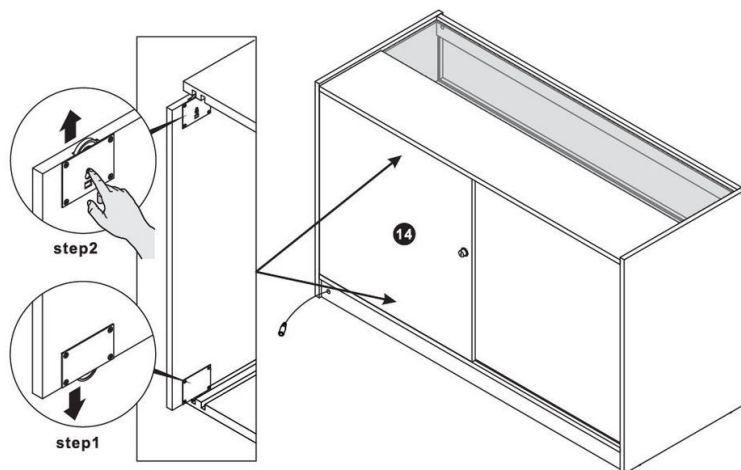
18.



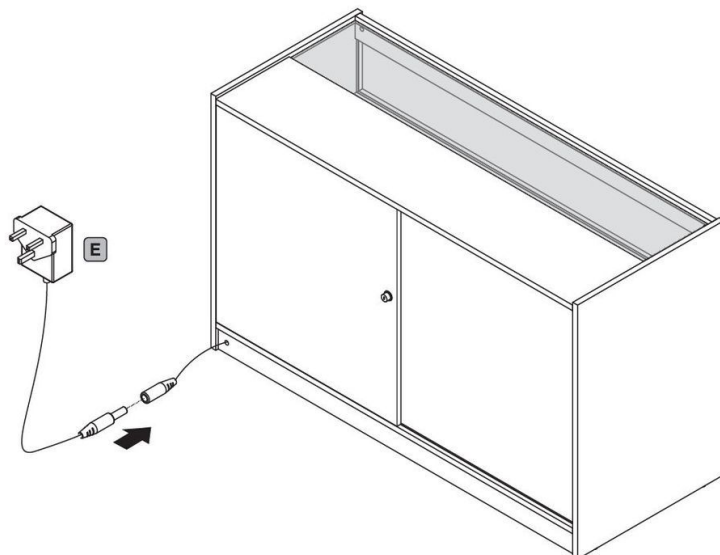
19.

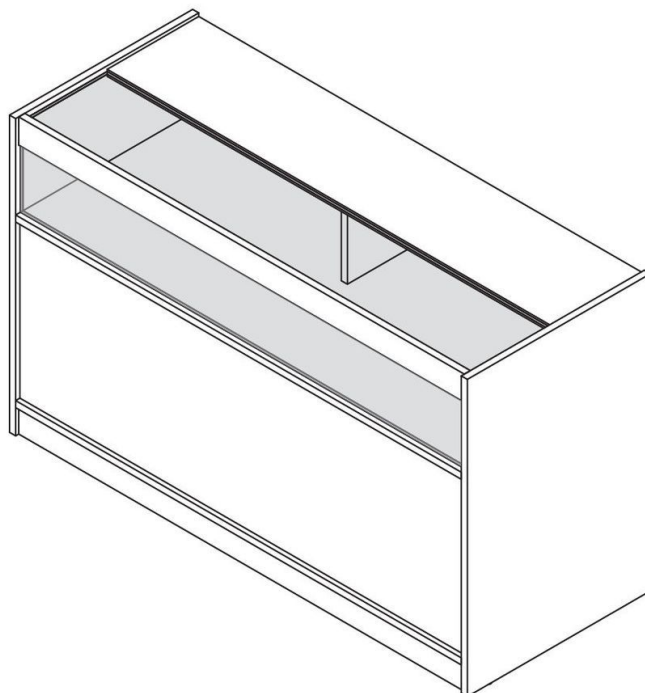


20.



21.



**22.**

### **23. Manutenção**

- Limpe a unidade com um pano macio e húmido. Evite usar produtos químicos agressivos ou limpadores abrasivos, pois podem danificar as superfícies de laminado ou vidro.
- Limpe as prateleiras de vidro com produtos de limpeza de vidro adequados para manter a visibilidade e evitar manchas.



## 24. Resolução de Problemas

- **O QUE FAZER SE FALTAREM PEÇAS NO MEU PEDIDO?**

Se parecer que falta alguma peça no seu pedido, contacte a nossa Equipa de Apoio ao Cliente amigável e prestável dentro de 7 dias após a receção.

- **PARA TODOS OS OUTROS PROBLEMAS, POR FAVOR CONTACTE A NOSSA EQUIPA DE APOIO AO CLIENTE.**

Terms of Service: <https://monstershop.co.uk/policies/terms-of-service>

