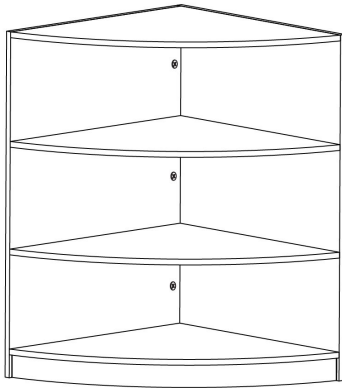


Ein StepAlong von Monstershop



LM60 Ladentheke

204100, 204101, 214589

Einheit Übersicht

Diese ECKKasseneinheit ist eine vielseitige und stilvolle Lösung zur Maximierung von Präsentations- und Stauraum in Ihrer Einzelhandelsumgebung. Sie kann mühelos mit einer der Ladentheke-Reihen kombiniert werden, um eine größere L-förmige Konfiguration zu bilden, oder sie kann stolz für sich allein als attraktives und funktionales Merkmal stehen. Mit vier Präsentationsflächen – drei offenen Regalen und dem oberen Abschnitt – haben Sie viel Platz, um Produkte optimal zur Geltung zu bringen.

Die elegante, geschwungene Front und die Holzoptik-Laminatoberfläche verleihen der Einheit ein modernes und dennoch professionelles Aussehen, das die Gesamtästhetik Ihres Geschäfts verbessert. Egal, ob Sie sie zur Produktpräsentation verwenden oder in der Nähe Ihres Verkaufsbereichs platzieren, um einfachen Zugang zu wichtigen Dingen wie Plastiktüten, Kassenrollen oder sogar einem gut bestückten Kaffeesortiment zu haben, diese ECKeinheit kombiniert Stil und Praktikabilität perfekt. Erhältlich in Schwarz, Weiß und Ahorn, ist sie so konzipiert, dass sie zu jedem Einzelhandelsaufbau passt.

Abmessungen

LM60 Abmessungen:

- **Produkt Höhe:** 0,9m



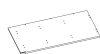
- **Produkt Tiefe:** 0,6m
- **Produkt Breite:** 0,6m
- **Interne Regalhöhen:** 24,5cm

Sicherheitshinweise

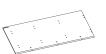
- Stellen Sie sicher, dass die Einheit auf einer ebenen, stabilen Oberfläche positioniert ist, um Wackeln oder Kippen zu verhindern.
- Wenn die Einheit auf unebenem Boden steht, verwenden Sie geeignete Nivellierungsmethoden, um die Einheit zu sichern.
- Überschreiten Sie nicht die angegebenen Gewichtslimits für die Regale und Oberflächen, um Schäden an der Einheit oder Verletzungsgefahr zu vermeiden.
- Stellen Sie sicher, dass die Produkte gleichmäßig auf den Regalen verteilt sind, um Kippen oder Überlastung zu verhindern.
- Stellen Sie sicher, dass Kinder nicht auf die Einheit klettern oder spielen, um Unfälle oder Verletzungen zu vermeiden.
- Überprüfen Sie regelmäßig auf Abnutzungserscheinungen, wie lose Schrauben oder schwache Verbindungen, und ziehen Sie diese bei Bedarf fest oder reparieren Sie sie.
- Seien Sie vorsichtig beim Umgang mit Gegenständen auf Glasregalen. Überladen Sie die Regale nicht über ihre angegebene Kapazität hinaus, da dies zu Rissen oder Bruch führen könnte.
- In den vorgebohrten Löchern können sich Schmutz und/oder Sägemehl befinden. Entfernen Sie dies, bevor Sie mit der Montage beginnen. Verwenden Sie Handschuhe, um es zu entfernen.

Teile

1 – Seitenwand
1 Stück(e)



2 – Seitenwand
1 Stück(e)



3 - Regale

3 Stück(e)



5 - Sockelleiste

1 Stück(e)



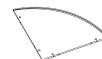
B - Nockenverschluss

19 Stück(e)



4 - Bodenregal

1 Stück(e)



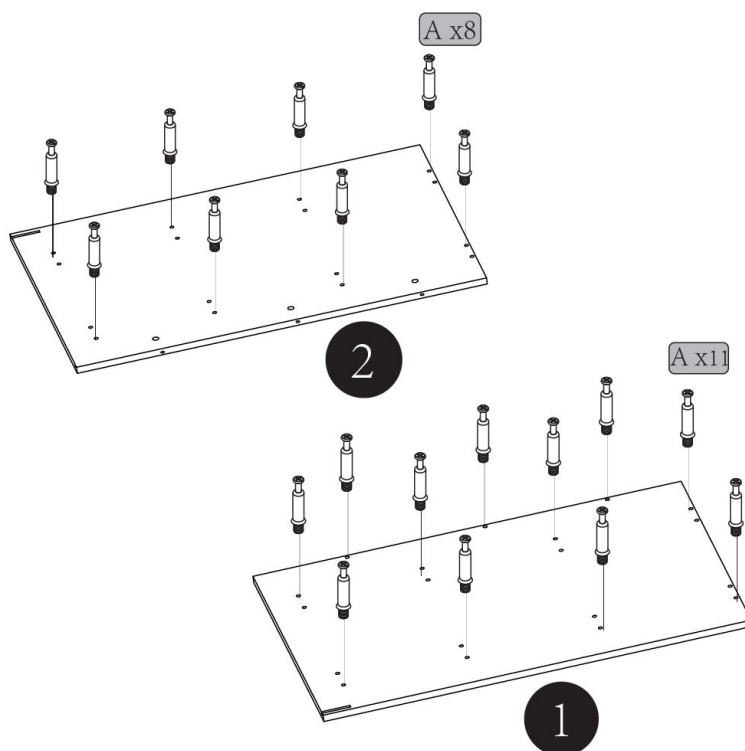
5 - Sockelleiste

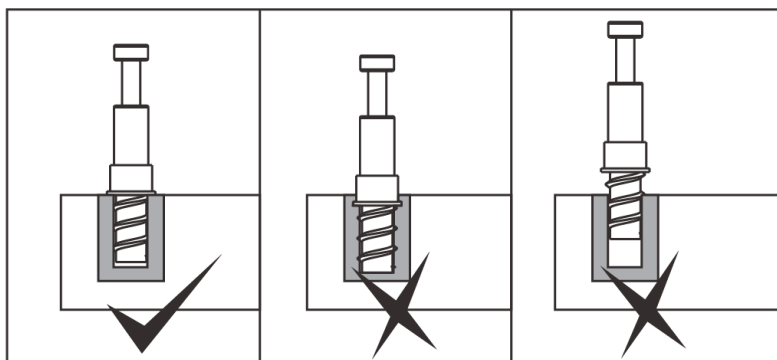
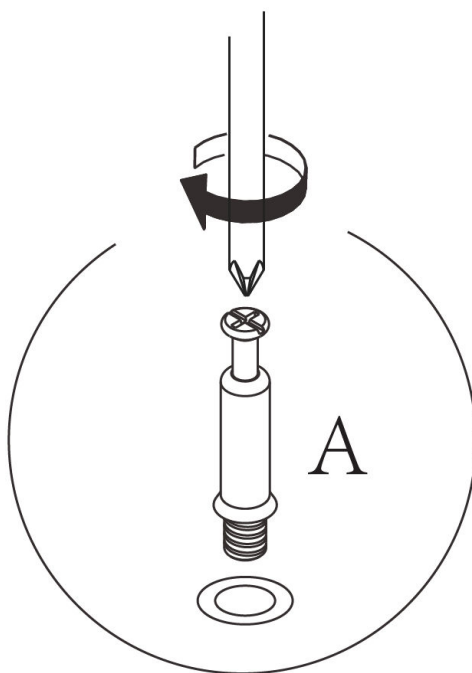
19 Stück(e)



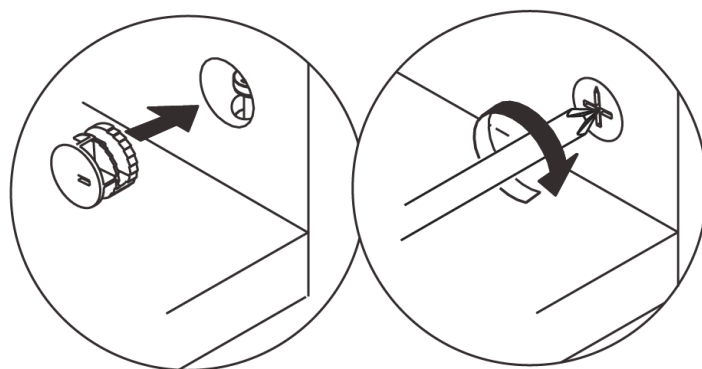
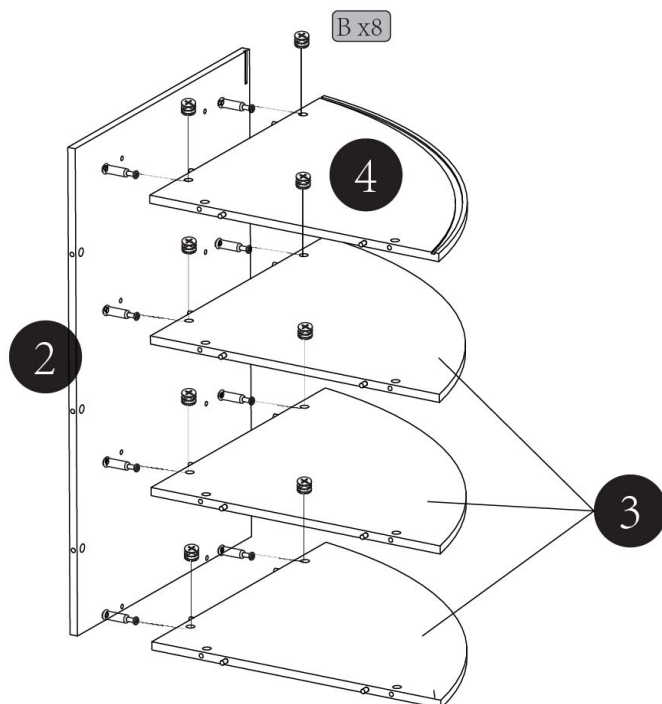
Schritte (7)

1.

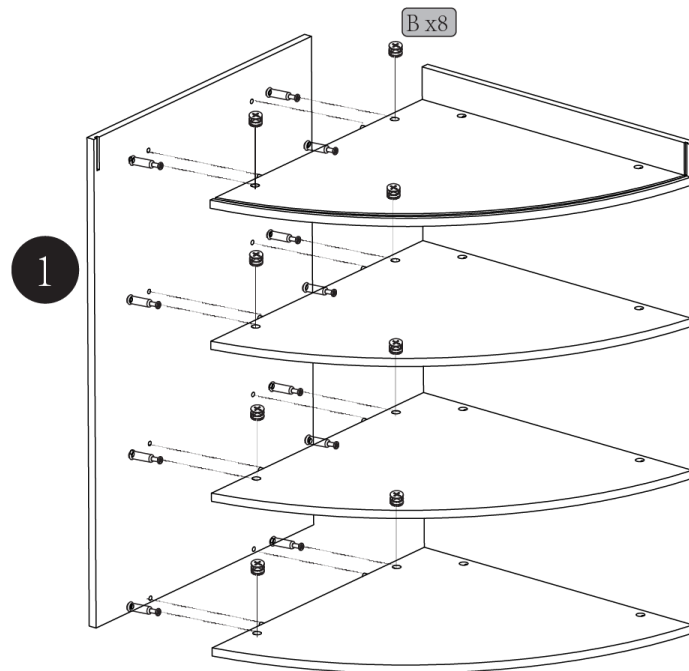




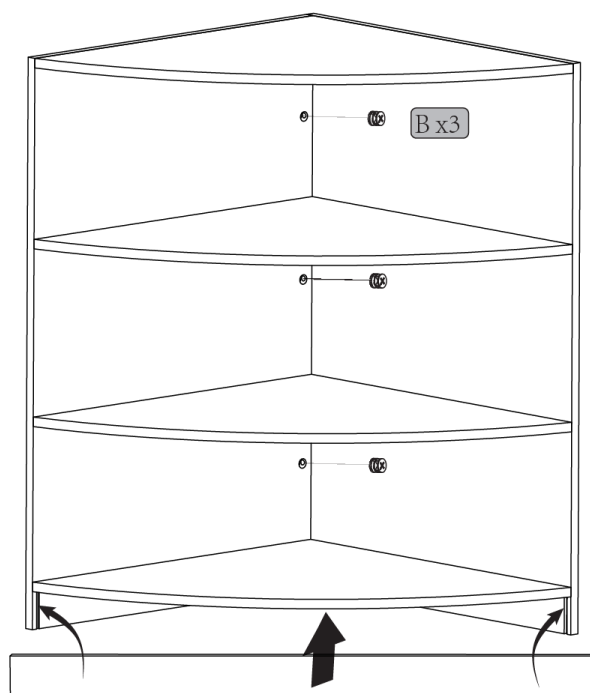
2.



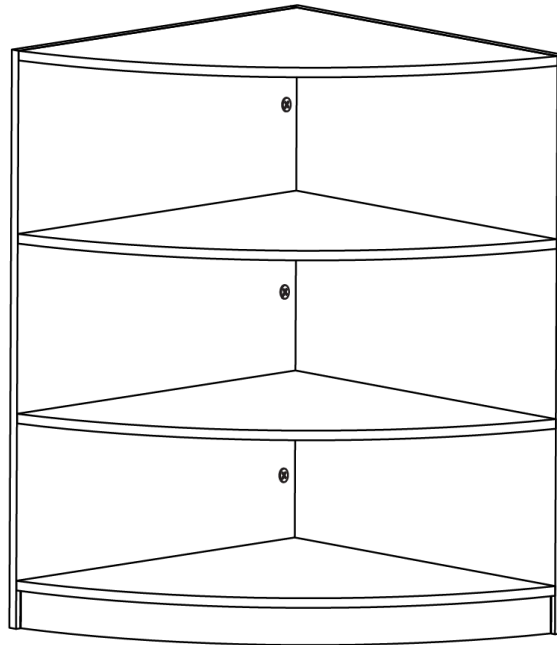
3.



4.



5.



6. Wartung

- Reinigen Sie die Einheit mit einem weichen, feuchten Tuch. Vermeiden Sie die Verwendung von aggressiven Chemikalien oder scheuernden Reinigungsmitteln, da diese die Laminat- oder Glasoberflächen beschädigen könnten.

7. Fehlerbehebung

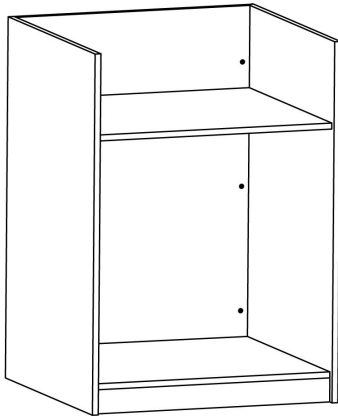
- **WAS SOLL ICH TUN, WENN TEILE IN MEINER BESTELLUNG FEHLEN?**

Wenn Teile in Ihrer Bestellung fehlen, kontaktieren Sie bitte unser freundliches und hilfsbereites Kundensupport-Team innerhalb von 7 Tagen nach Erhalt.



- **FÜR ALLE ANDEREN PROBLEME KONTAKTIEREN SIE BITTE UNSER KUNDENSUPPORT-TEAM.**





Ein StepAlong von Monstershop

TB60 Ladentheke

204102, 204103, 214588

Einheit Übersicht

Erhöhen Sie Ihren Verkaufsort mit dem eleganten und funktionalen TB60-Kassenblock. Mit einem eingelassenen oberen Regal entworfen, bietet diese Einheit den perfekten Platz für Ihre Registrierkasse und Kartenmaschine, um einfachen Zugang und eine ergonomische Einrichtung für reibungslose Kundentransaktionen zu gewährleisten. Unter der Kasse bietet ein geräumiger Stauraum viel Platz, um wichtige Gegenstände wie Plastiktüten, Kassenrollen, Geschenkpapier oder sogar einen kleinen Mülleimer diskret zu verstauen, um Ihren Arbeitsplatz ordentlich und organisiert zu halten.

Der TB60 ist robust genug, um das Gewicht selbst der schwersten Zahlungssysteme zu tragen, und kombiniert eine stabile Konstruktion mit einem stilvollen Laminat-Finish in Ahorn, Schwarz oder Weiß. Sein sauberes, professionelles Design fügt sich nahtlos in jede Einzelhandelsumgebung ein und hilft dem Personal, hinter dem Tresen ein gepflegtes und organisiertes Erscheinungsbild zu präsentieren.

Abmessungen

TB60 Abmessungen:

- **Produkt Höhe:** 0,9m
- **Produkt Tiefe:** 0,6m
- **Produkt Breite:** 0,6m



- **Stauraum Abmessungen:** 56,4cm breit x 63,2cm hoch
- **Kassenbereich Abmessungen:** 56,4cm breit x 17,3cm hoch
- **Produkt Nettogewicht:** 30,1KG
- **2 Farben:** Schwarz, Weiß

Sicherheitshinweise

- Stellen Sie sicher, dass die Einheit auf einer ebenen, stabilen Oberfläche positioniert ist, um Wackeln oder Kippen zu verhindern.
- Wenn die Einheit auf unebenem Boden steht, verwenden Sie geeignete Nivellierungsmethoden, um die Einheit zu sichern.
- Überschreiten Sie nicht die angegebenen Gewichtslimits für die Regale und Oberflächen, um Schäden an der Einheit oder Verletzungsgefahr zu vermeiden.
- Stellen Sie sicher, dass die Produkte gleichmäßig über die Regale verteilt sind, um Kippen oder Überlastung zu verhindern.
- Stellen Sie sicher, dass Kinder nicht auf die Einheit klettern oder darauf spielen, um Unfälle oder Verletzungen zu vermeiden.
- Überprüfen Sie regelmäßig auf Abnutzungserscheinungen, wie lose Schrauben oder schwache Verbindungen, und ziehen Sie diese bei Bedarf fest oder reparieren Sie sie.
- Seien Sie vorsichtig beim Umgang mit Gegenständen auf Glasregalen. Überladen Sie die Regale nicht über ihre angegebene Kapazität hinaus, da dies zu Rissen oder Bruch führen könnte.
- In den vorgebohrten Löchern können sich Schmutz und/oder Sägemehl befinden. Entfernen Sie dies, bevor Sie mit der Montage beginnen. Verwenden Sie Handschuhe, um es zu entfernen.

Teile

A – Frontplatte

1 Stück(e)



B – Regalplatten

2 Stück(e)



C - Sockelleiste

1 Stück(e)



E - Seitenplatte

1 Stück(e)



2 - Nockenverschluss

14 Stück(e)



D - Seitenplatte

1 Stück(e)



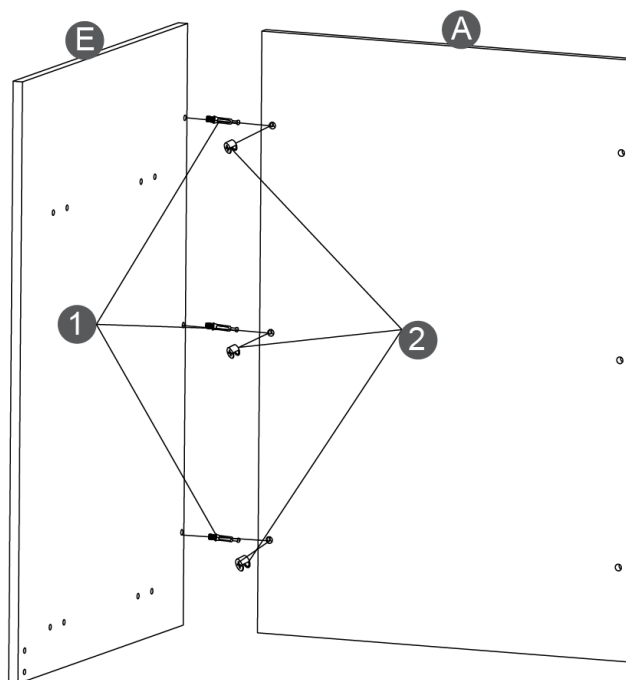
1 - Verbindungsschraube

14 Stück(e)

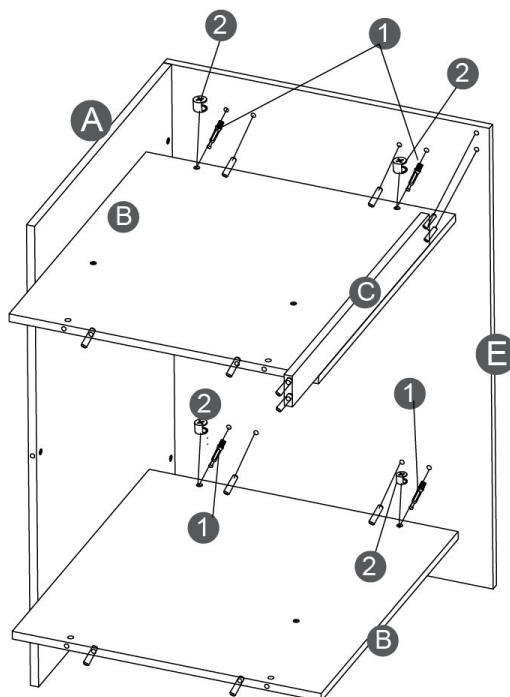


Schritte (6)

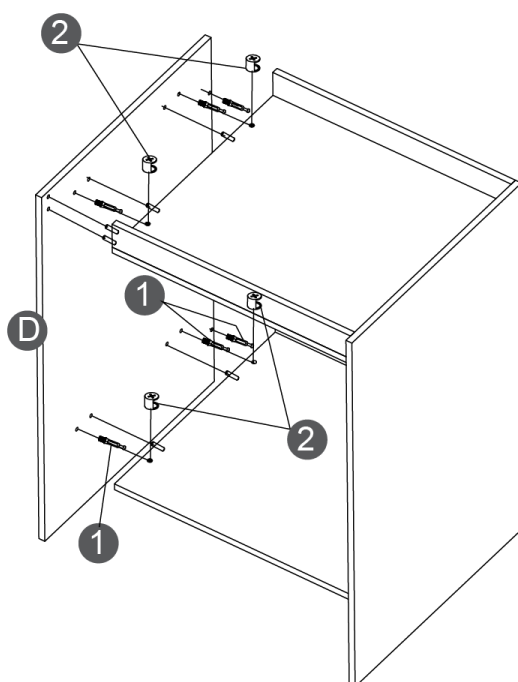
1.



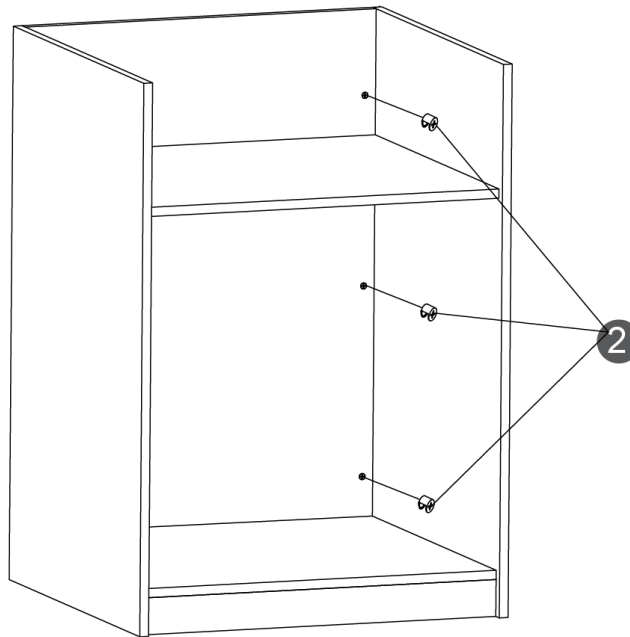
2.



3.



4.



5. Wartung

- Reinigen Sie die Einheit mit einem weichen, feuchten Tuch. Vermeiden Sie die Verwendung von aggressiven Chemikalien oder scheuernden Reinigungsmitteln, da diese die Laminat- oder Glasoberflächen beschädigen könnten.

6. Fehlerbehebung

- **WAS TUN, WENN TEILE IN MEINER BESTELLUNG FEHLEN?**

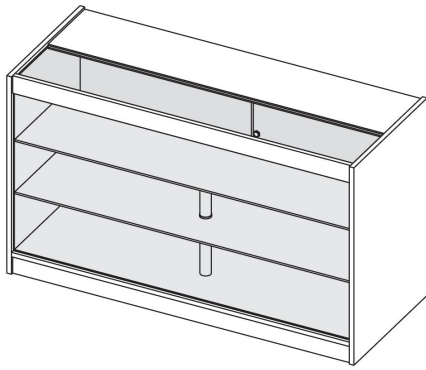
Wenn Teile in Ihrer Bestellung fehlen, kontaktieren Sie bitte unser freundliches und hilfsbereites Kundensupport-Team innerhalb von 7 Tagen nach Erhalt.



- **FÜR ALLE ANDEREN PROBLEME KONTAKTIEREN SIE BITTE UNSER KUNDENSUPPORT-TEAM.**



Ein StepAlong von Monstershop



K1500 LED Ladentheke

214657/214658/214659

Einheit Übersicht

Der K-Verkaufstresen ist eine elegante, voll verglaste Ausstellungseinheit, die dazu entworfen wurde, Produkte auf eine elegante und gut sichtbare Weise zu präsentieren. Mit drei geräumigen Regalen bietet er ausreichend Platz, um eine Vielzahl von Artikeln zu präsentieren, während sie hinter abschließbaren Türen sicher aufbewahrt werden. LED-Beleuchtung ist enthalten, um die ausgestellten Produkte wunderschön zu beleuchten und sicherzustellen, dass sie in jeder Einzelhandelsumgebung auffallen. Mit seinem robusten Laminatrahmen und der klaren Glasfront ist dieser Tresen in Schwarz, Weiß und Ahorn erhältlich und bietet sowohl Sicherheit als auch eine erstklassige Präsentationslösung für Ihr Geschäft.

Abmessungen

K1500 Abmessungen:

- **Produkt Höhe:** 0,9m
- **Produkt Tiefe:** 0,6m
- **Produkt Breite:** 1,5m
- **Maximale Lagerhöhe des oberen Regals:** 24,1cm
- **Maximale Lagerhöhe des mittleren Regals:** 24,5cm
- **Maximale Lagerhöhe des unteren Regals:** 24,5cm
- **Schlüssel enthalten:** 2
- **3 Farben:** Schwarz, Ahorn, Weiß



- **Nettogewicht:** 100,7kg

Spezifikationen

K1500 Spezifikationen:

- **Leistung (W):** 8,6W
- **Stromversorgung (Eingangsspannung):** 100~240V
- **Spannung:** 12V
- **Helligkeit (Lumen):** 345,4LM
- **Farbtemperatur (K):** 6432K
- **Lebensdauer (Stunden):** 30000H
- **Betriebstemperaturbereich:** '-20°C ~ 50°C

Sicherheitshinweise



- Bitte lesen Sie die sichere Arbeitsweise durch, um Verletzungen oder Schäden am Gerät zu vermeiden.
- Stellen Sie sicher, dass die Einheit auf einer ebenen, stabilen Oberfläche positioniert ist, um Wackeln oder Kippen zu verhindern.
- Wenn die Einheit auf unebenem Boden steht, verwenden Sie geeignete Nivellierungsmethoden, um die Einheit zu sichern.
- Überschreiten Sie nicht die angegebenen Gewichtslimits für die Regale und Oberflächen, um Schäden an der Einheit oder Verletzungsgefahr zu vermeiden.



- Stellen Sie sicher, dass die Produkte gleichmäßig über die Regale verteilt sind, um Kippen oder Überlastung zu verhindern.
- Stellen Sie sicher, dass Kinder nicht auf die Einheit klettern oder spielen, um Unfälle oder Verletzungen zu vermeiden.
- Überprüfen Sie regelmäßig auf Abnutzung, wie lose Schrauben oder schwache Verbindungen, und ziehen Sie sie bei Bedarf fest oder reparieren Sie sie.
- Es kann sich Schmutz und/oder Sägemehl in den vorgebohrten Löchern befinden. Entfernen Sie dies, bevor Sie mit der Montage beginnen. Verwenden Sie Handschuhe, um es zu entfernen.
- Seien Sie vorsichtig beim Umgang mit Gegenständen auf Glasregalen. Überladen Sie die Regale nicht über ihre angegebene Kapazität hinaus, da dies zu Rissen oder Bruch führen könnte.
- Stellen Sie immer sicher, dass die Einheit ordnungsgemäß an eine geeignete Steckdose mit der in den Spezifikationen angegebenen Spannung angeschlossen ist.
- Lassen Sie den LED-Lichtstreifen nicht mit Wasser oder Feuchtigkeit in Kontakt kommen, um elektrische Gefahren zu vermeiden.



- Überprüfen Sie regelmäßig den LED-Streifen und die Stromkabel auf Abnutzung oder Schäden. Wenn Schäden festgestellt werden, trennen Sie sofort die Stromversorgung und suchen Sie professionelle Hilfe für Reparaturen.
- Versuchen Sie niemals, die elektrischen Komponenten oder die Verkabelung des LED-Lichtsystems zu modifizieren oder zu verändern.
- Stellen Sie sicher, dass die Stromversorgung ausgeschaltet ist, bevor Sie Wartungsarbeiten, Reinigung oder Anpassungen der LED-Leuchten durchführen.
- Wir empfehlen, die LED-Leuchten am Ende jedes Geschäftstages auszuschalten, um Energieeffizienz zu gewährleisten und die Lebensdauer der Leuchten zu verlängern.
- Stellen Sie eine ausreichende Belüftung um die LED-Leuchten sicher, um Überhitzung zu vermeiden, insbesondere wenn die Einheit ständig in Gebrauch ist.
- Vermeiden Sie es, die LED-Leuchten zu bedecken oder zu blockieren, um Überhitzung zu verhindern, die ihre Lebensdauer verkürzen oder Schäden verursachen könnte.
- Installieren Sie die Einheit nicht in der Nähe von Wärmequellen wie Heizkörpern, da übermäßige Hitze die Lebensdauer des LED-Streifens beeinträchtigen kann.



- Halten Sie Stromkabel und freiliegende Beleuchtung außerhalb der Reichweite von Kindern und Tieren, um versehentliche Schäden oder Verletzungen zu vermeiden.

Teile

1 - Unteres Regal

1 Stück(e)



2 - Sockelleiste mit Kabel-
durchführung

1 Stück(e)



3 - Sockelleiste

1 Stück(e)



4 - Seitenwand

1 Stück(e)



5 - Seitenwand

1 Stück(e)



6 - Frontglasplatte

1 Stück(e)



7 - Glasbefestigungsleiste

1 Stück(e)



8 - Arbeitsplattenglas

1 Stück(e)



9 - LED-integrierte Arbeit-
platte

1 Stück(e)



10 - Unteres Glasregal

1 Stück(e)



11 - Oberes Glasregal

1 Stück(e)



12 - Tür mit Schlossöffnung

1 Stück(e)



13 - Tür

1 Stück(e)



14 - Mittlerer Stützpfeiler

2 Stück(e)



15 - Saugnapf

1 Stück(e)



16 - Pfostenbasisabdeckung

2 Stück(e)



A - Verbindungsschraube

10 Stück(e)



B - Nockenverriegelung

10 Stück(e)



C - Türschloss

1 Stück(e)



D - Kreuzschlitzschraube

10 Stück(e)



E - Netzadapter

1 Stück(e)



F - LED-Verlängerungskabel

1 Stück(e)



G - Schlitzabdeckleiste
2 Stück(e)



H - Stützpfofostenschraube
2 Stück(e)

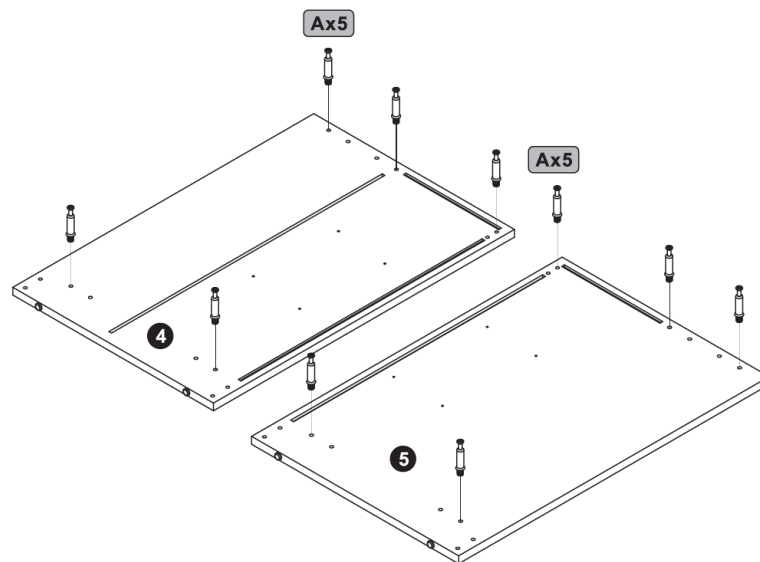


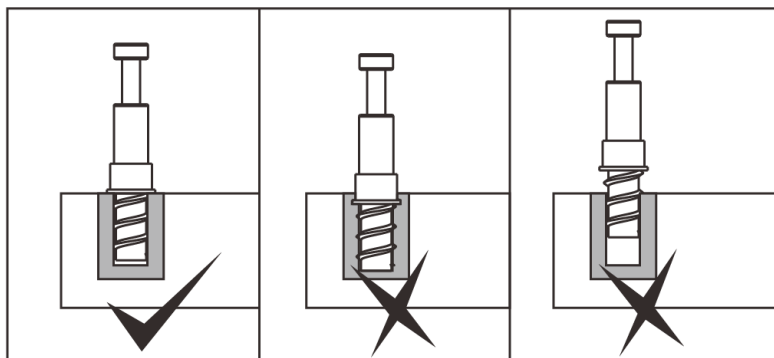
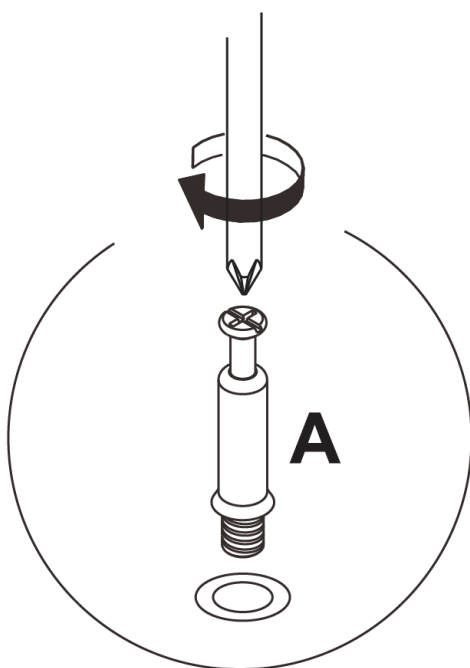
J - Glasregalhalterung
8 Stück(e)



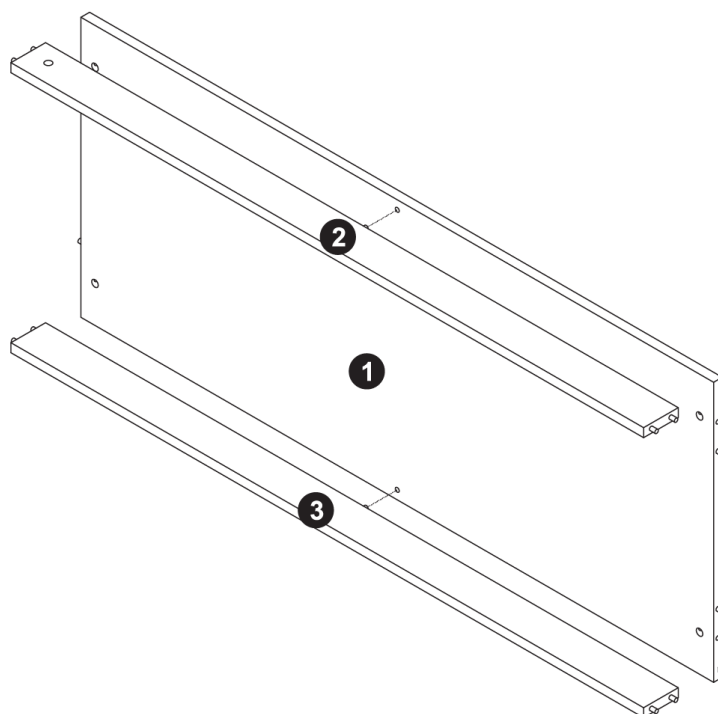
Schritte (26)

1.

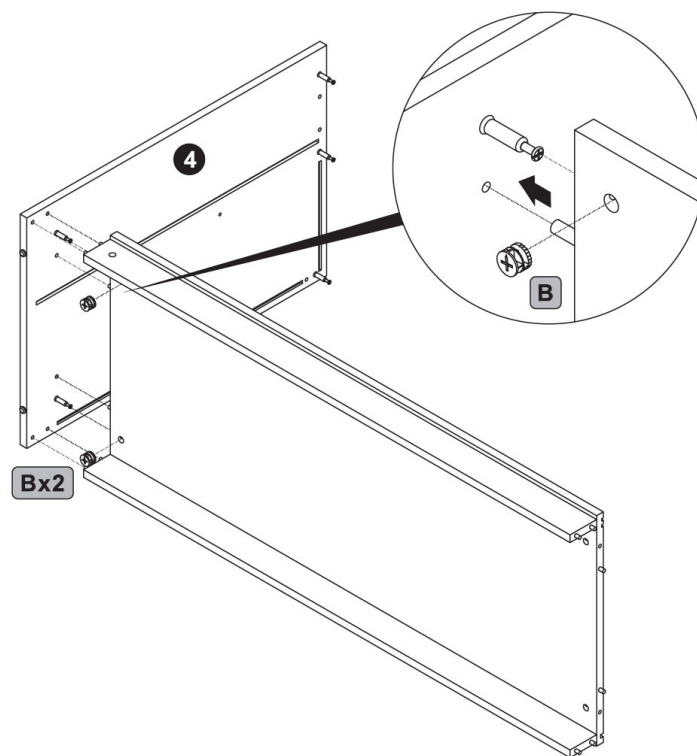


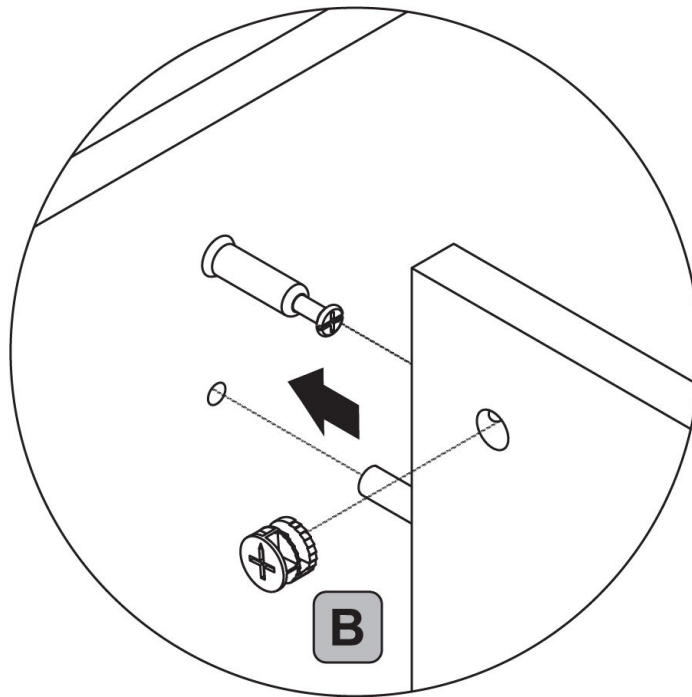


2.

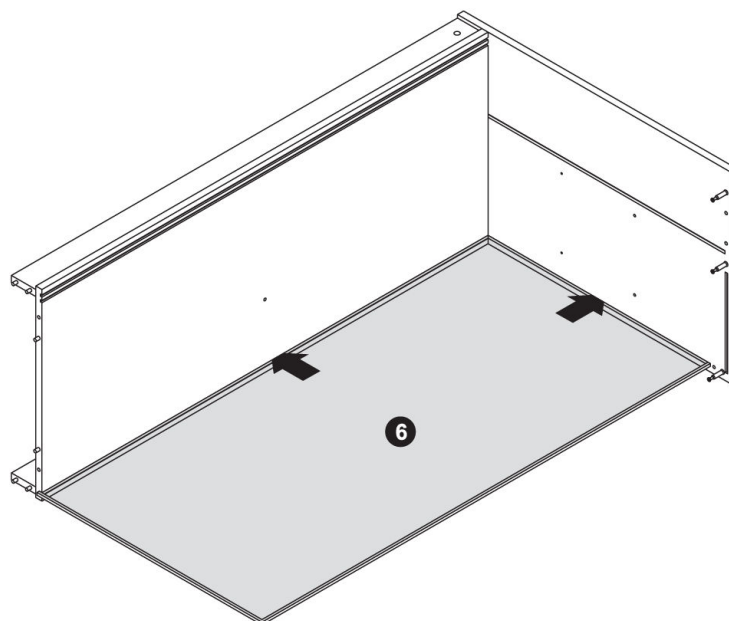


3.

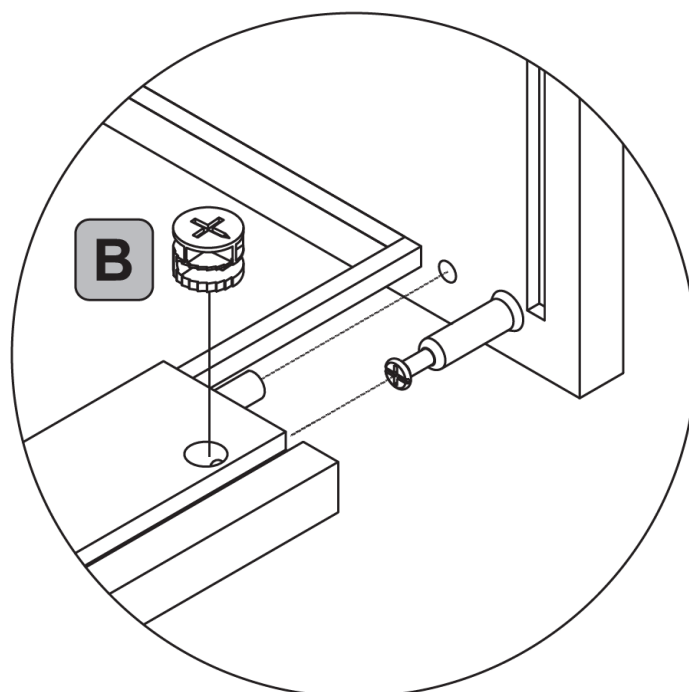
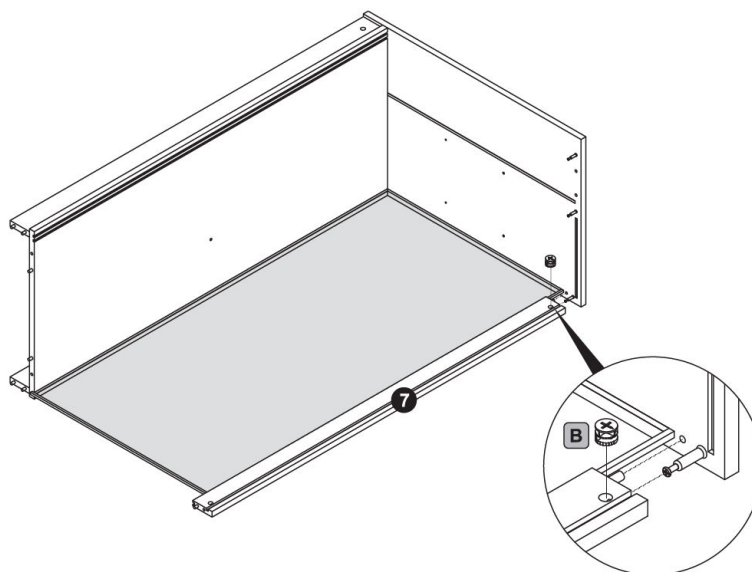




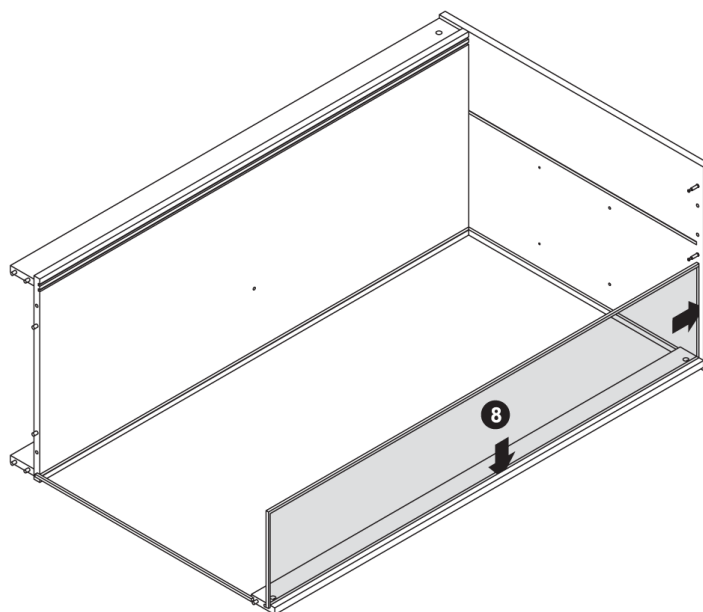
4.



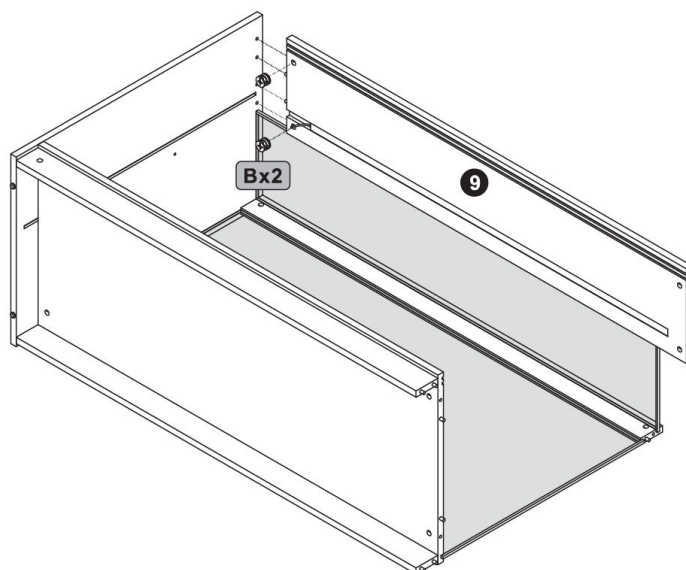
5.

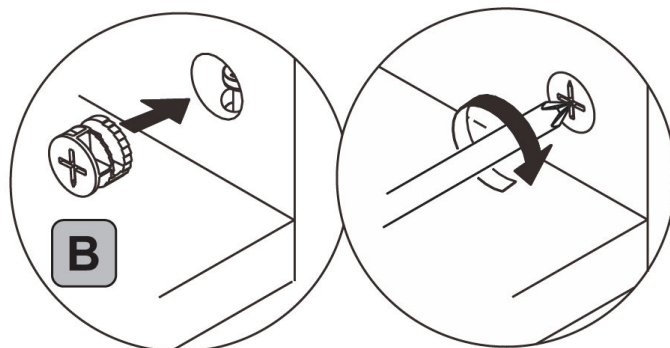


6.

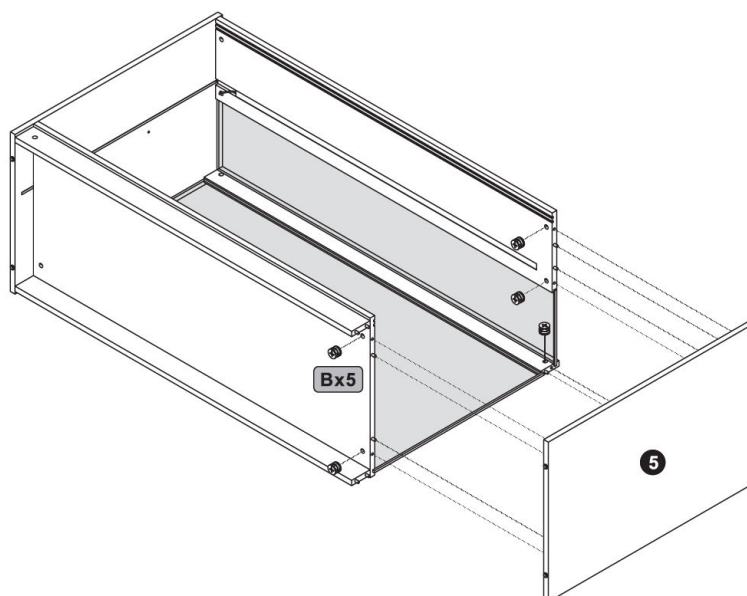


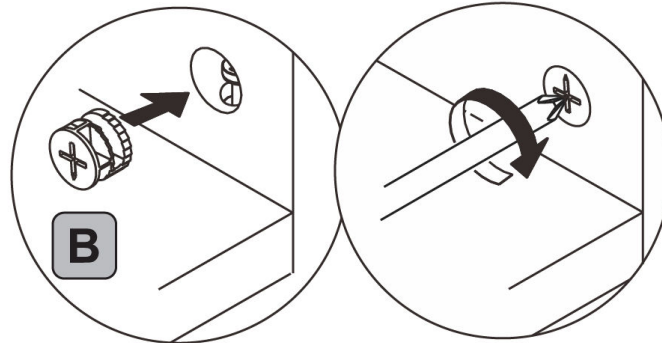
7.



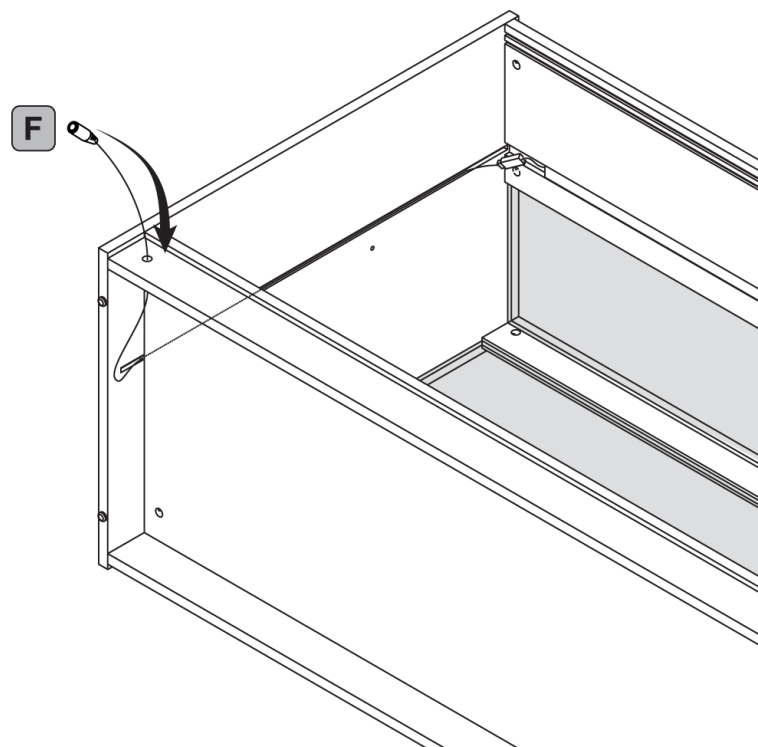


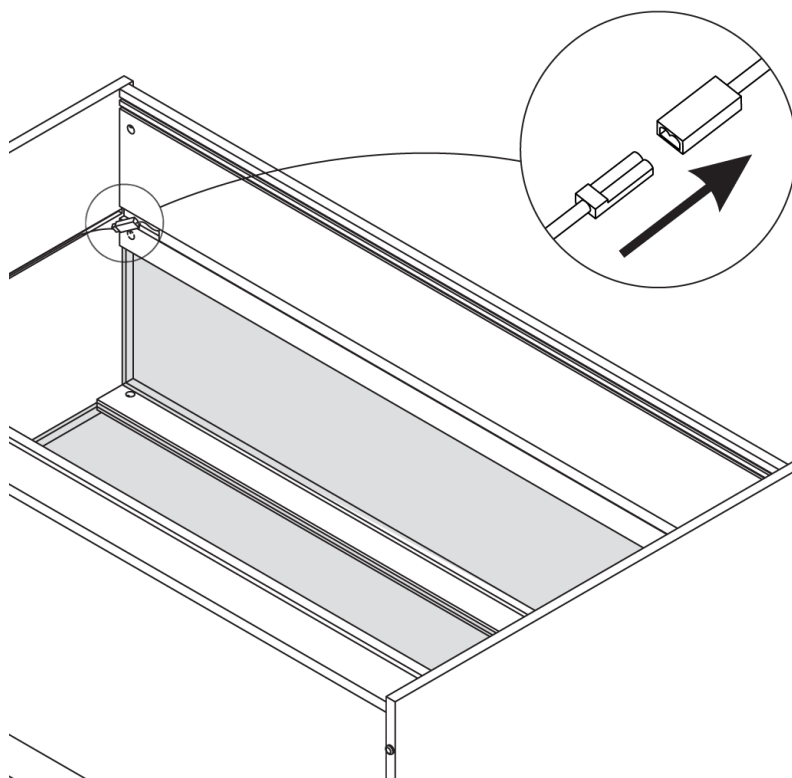
8.



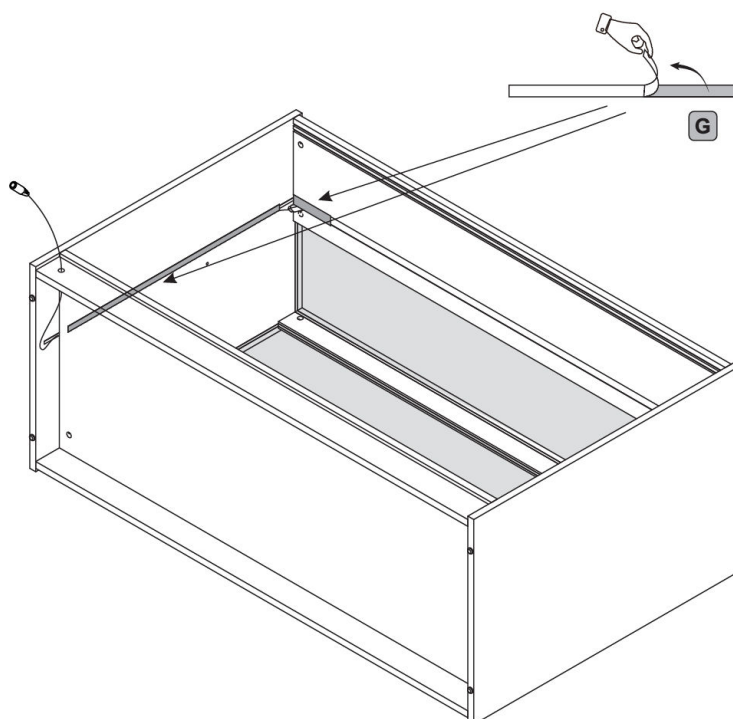


9.

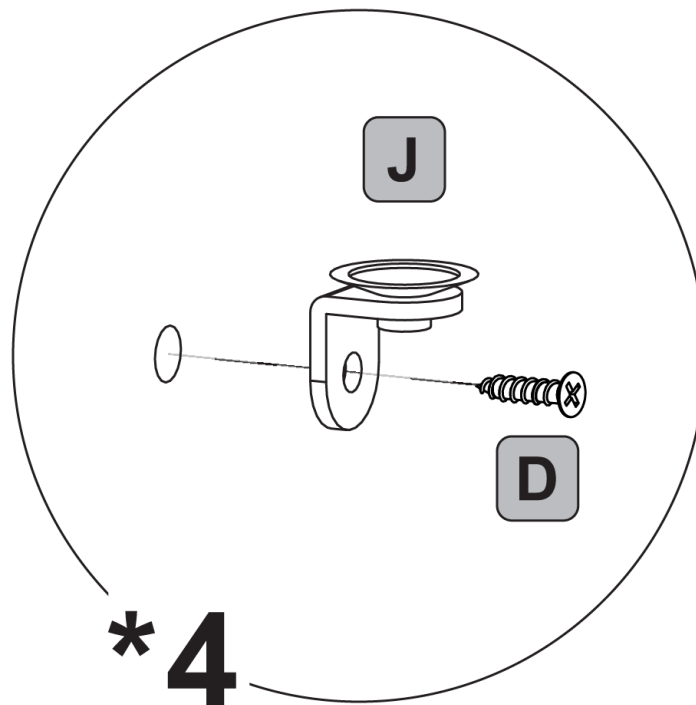
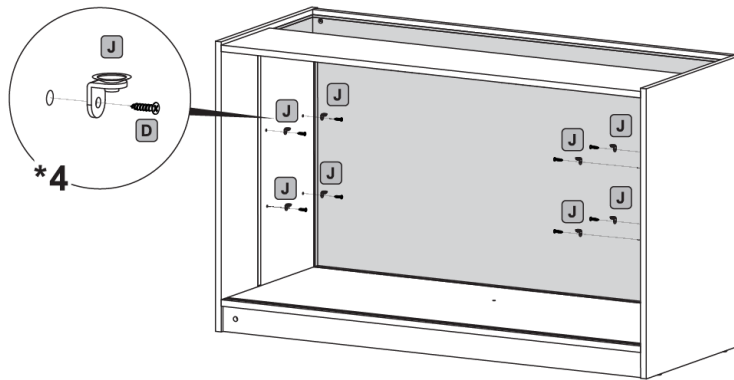




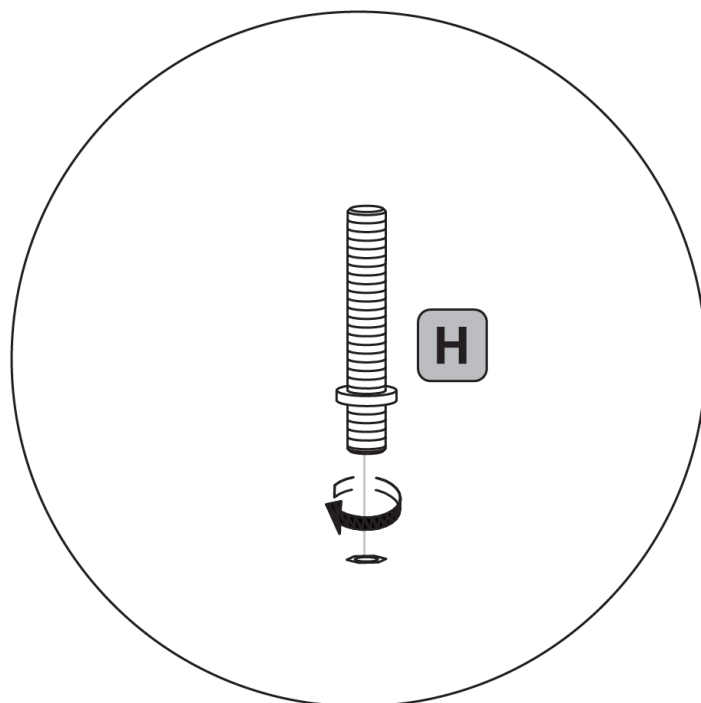
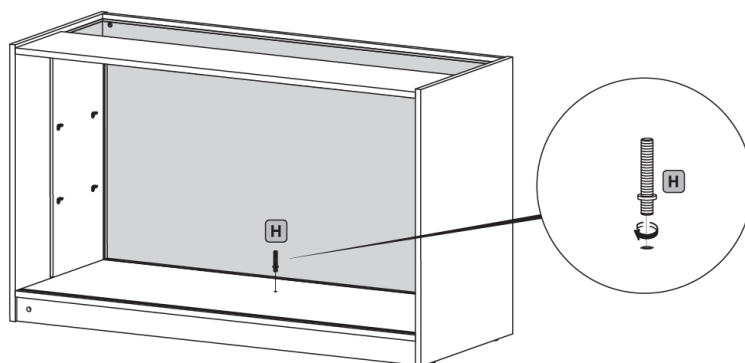
10.



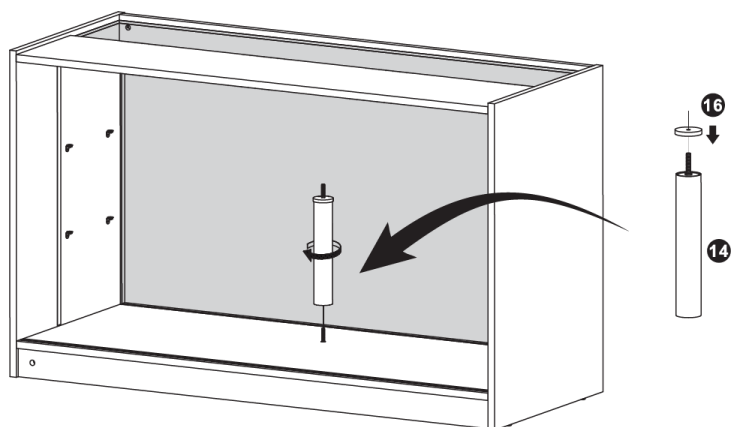
11.



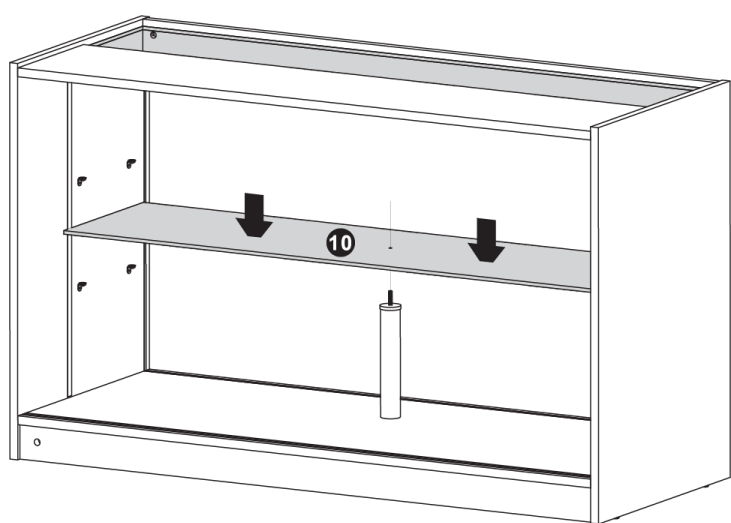
12.



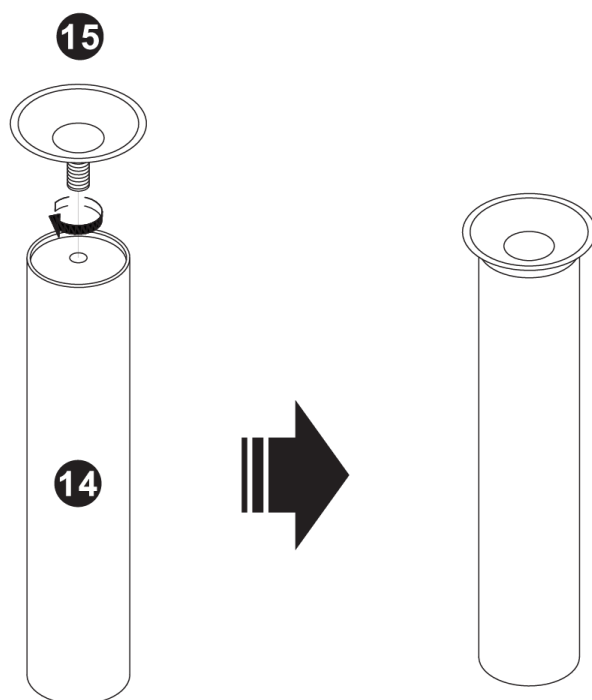
13.



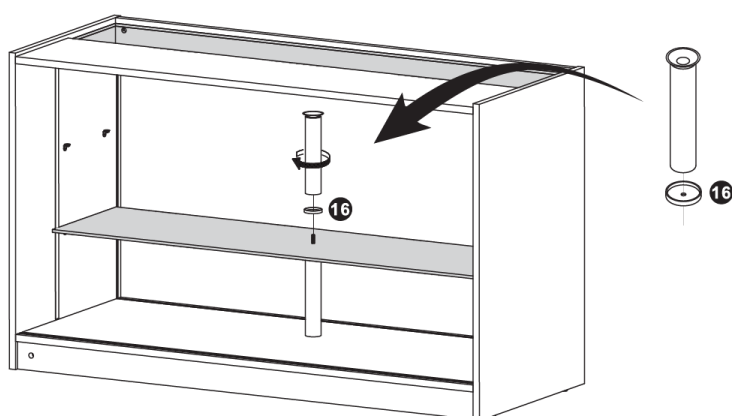
14.



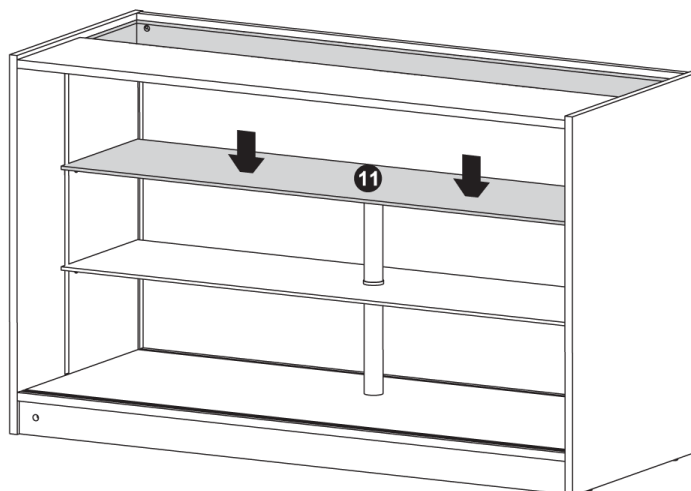
15.



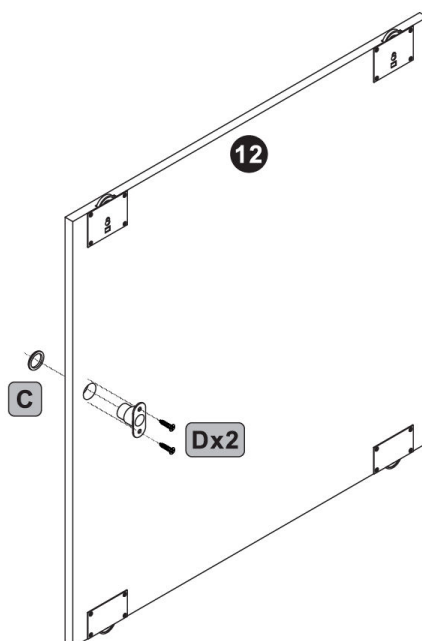
16.



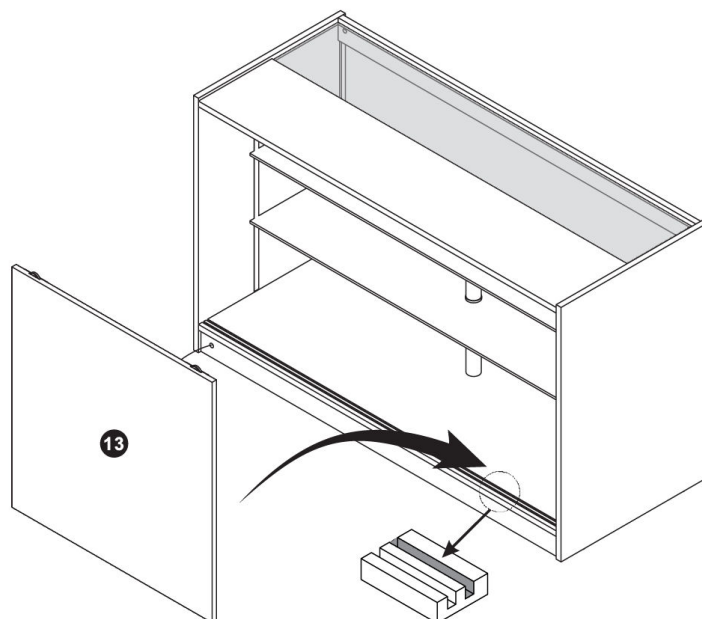
17.



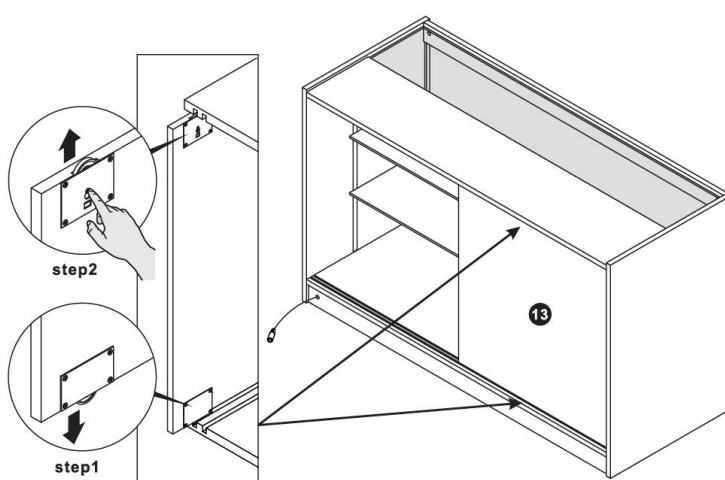
18.

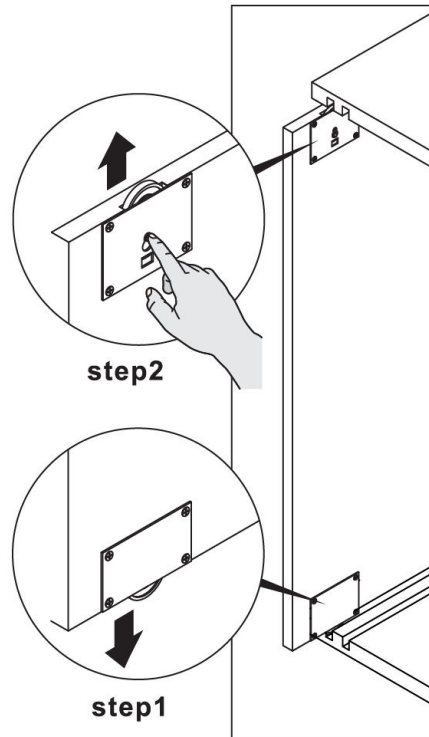


19.

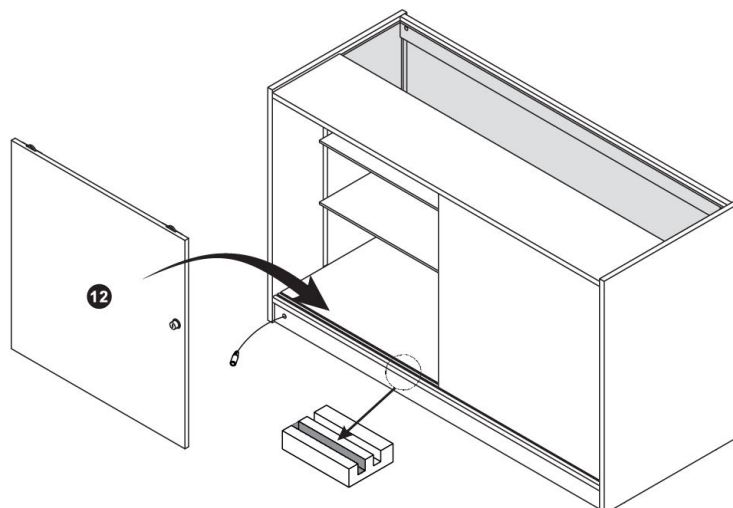


20.

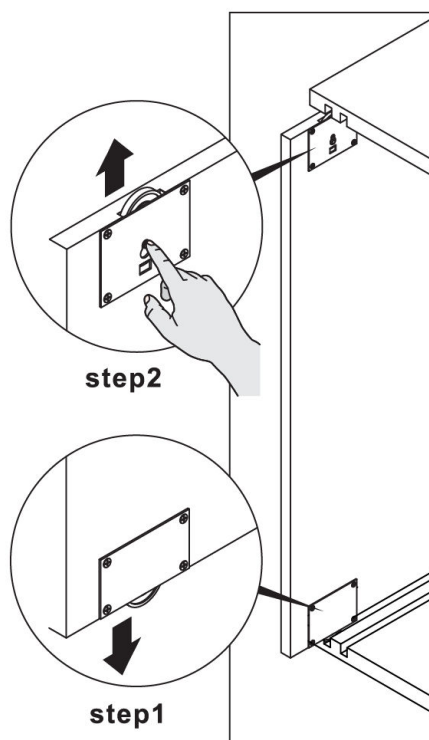
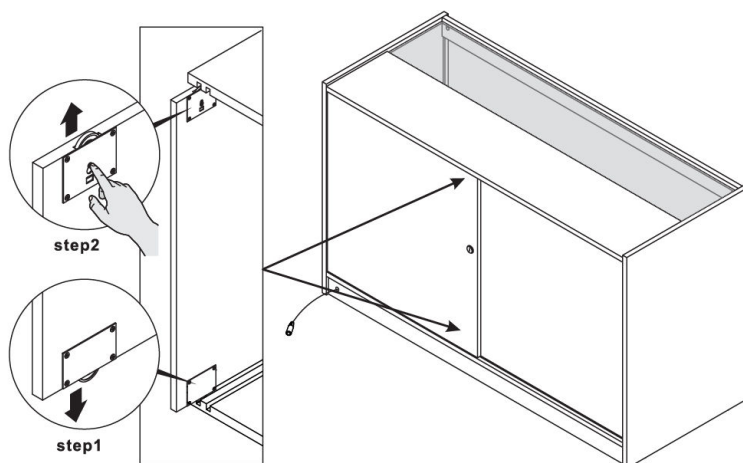




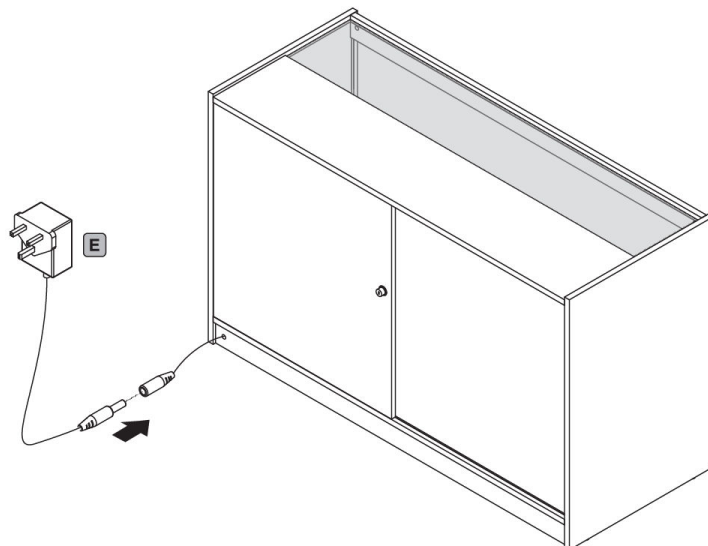
21.



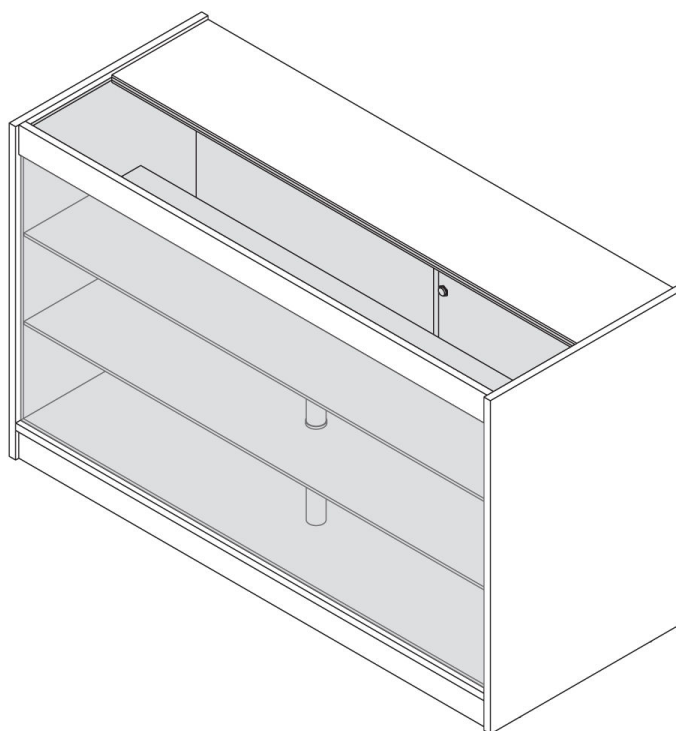
22.



23.



24.



25. Wartung

- Reinigen Sie die Einheit mit einem weichen, feuchten Tuch. Vermeiden Sie die Verwendung von aggressiven Chemikalien oder scheuernden Reinigungsmitteln, da diese die Laminat- oder Glasoberflächen beschädigen könnten.
- Reinigen Sie die Glasregale mit geeigneten Glasreinigungsprodukten, um die Sichtbarkeit zu erhalten und Streifen zu vermeiden.

26. Fehlerbehebung

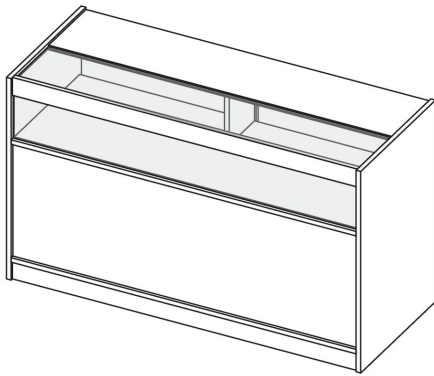
- **WAS TUN, WENN TEILE IN MEINER BESTELLUNG FEHLEN?**

Wenn es scheint, dass ein Teil in Ihrer Bestellung fehlt, kontaktieren Sie bitte unser freundliches und hilfsbereites Kundensupport-Team innerhalb von 7 Tagen nach Erhalt.

- **FÜR ALLE ANDEREN PROBLEME KONTAKTIEREN SIE BITTE UNSER KUNDENSUPPORT-TEAM.**



Ein StepAlong von Monster Shop (UK)



B1500 LED Ladentheke

214651/214652/214653

Einheit Übersicht

Der B-Verkaufstresen ist eine elegante und funktionale Einheit, ideal zur Präsentation von Produkten und bietet gleichzeitig sicheren Stauraum. Der obere Bereich verfügt über eine Glasfront mit einem einzigen Regal, das durch LED-Beleuchtung Ihre Ausstellungsstücke wunderschön hervorhebt. Unterhalb des Ausstellungsbereichs bietet versteckter Stauraum Platz für Vorräte oder Materialien, sicher verschlossen mit abschließbaren Türen. Die strapazierfähige Laminatoberfläche sorgt für eine lange Lebensdauer und einfache Pflege. Erhältlich in Schwarz, Weiß und Ahorn, ist dieser Tresen so konzipiert, dass er jede Einzelhandelsumgebung durch die Kombination von Präsentation und Lagerung mit zusätzlicher Sicherheit und Stil bereichert.

Abmessungen

B1500 Abmessungen:

- **Produkt Höhe:** 0,9m
- **Produkt Tiefe:** 0,6m
- **Produkt Breite:** 1,5m
- **Maximale Lagerhöhe des oberen Regals:** 24,3cm
- **Maximale Lagerhöhe des mittleren Regals:** 24,2cm
- **Maximale Lagerhöhe des unteren Regals:** 24,3cm
- **Schlüssel enthalten:** 2
- **3 Farben:** Schwarz, Ahorn, Weiß
- **Nettogewicht:** 96,6kg



Spezifikationen

B1500 Spezifikationen:

- **Leistung (W):** 8,6W
- **Stromversorgung (Eingangsspannung):** 100~240V
- **Spannung:** 12V
- **Helligkeit (Lumen):** 345,4LM
- **Farbtemperatur (K):** 6432K
- **Lebensdauer (Stunden):** 30000H
- **Betriebstemperaturbereich:** '-20°C ~ 50°C

Sicherheitshinweise



- Bitte lesen Sie die sichere Arbeitsweise durch, um Verletzungen oder Schäden am Gerät zu vermeiden.
- Stellen Sie sicher, dass die Einheit auf einer ebenen, stabilen Oberfläche positioniert ist, um Wackeln oder Kippen zu verhindern.
- Wenn die Einheit auf unebenem Boden steht, verwenden Sie geeignete Nivellierungsmethoden, um die Einheit zu sichern.
- Überschreiten Sie nicht die angegebenen Gewichtslimits für die Regale und Oberflächen, um Schäden an der Einheit oder Verletzungsgefahr zu vermeiden.
- Stellen Sie sicher, dass die Produkte gleichmäßig auf den Regalen verteilt sind, um Kippen oder Überlastung zu vermeiden.
- Stellen Sie sicher, dass Kinder nicht auf die Einheit klettern oder darauf spielen, um Unfälle oder Verletzungen zu vermeiden.



- Überprüfen Sie regelmäßig auf Abnutzungserscheinungen, wie lose Schrauben oder schwache Verbindungen, und ziehen Sie diese bei Bedarf fest oder reparieren Sie sie.
- In den vorgebohrten Löchern können sich Schmutz und/oder Sägemehl befinden. Entfernen Sie dies vor dem Zusammenbau. Verwenden Sie Handschuhe, um es zu entfernen.
- Seien Sie vorsichtig beim Umgang mit Gegenständen auf Glasregalen. Überladen Sie die Regale nicht über ihre angegebene Kapazität hinaus, da dies zu Rissen oder Bruch führen könnte.
- Stellen Sie immer sicher, dass die Einheit ordnungsgemäß an eine geeignete Steckdose mit der in den Spezifikationen angegebenen Spannung angeschlossen ist.
- Lassen Sie den LED-Lichtstreifen nicht mit Wasser oder Feuchtigkeit in Kontakt kommen, um elektrische Gefahren zu vermeiden.
- Überprüfen Sie regelmäßig den LED-Streifen und die Stromkabel auf Abnutzung oder Beschädigung. Wenn Schäden festgestellt werden, trennen Sie sofort die Stromversorgung und suchen Sie professionelle Hilfe für Reparaturen.
- Versuchen Sie niemals, die elektrischen Komponenten oder die Verkabelung des LED-Lichtsystems zu modifizieren oder zu verändern.
- Stellen Sie sicher, dass die Stromversorgung ausgeschaltet ist, bevor Sie Wartungsarbeiten, Reinigungen oder Anpassungen der LED-Leuchten durchführen.



- Wir empfehlen, die LED-Leuchten am Ende jedes Geschäftstages auszuschalten, um Energieeffizienz zu gewährleisten und die Lebensdauer der Leuchten zu verlängern.
- Sorgen Sie für eine ordnungsgemäße Belüftung um die LED-Leuchten, um Überhitzung zu vermeiden, insbesondere wenn die Einheit ständig in Gebrauch ist.
- Vermeiden Sie es, die LED-Leuchten zu bedecken oder zu blockieren, um Überhitzung zu verhindern, die ihre Lebensdauer verkürzen oder Schäden verursachen könnte.
- Installieren Sie die Einheit nicht in der Nähe von Wärmequellen wie Heizkörpern, da übermäßige Hitze die Lebensdauer des LED-Streifens beeinträchtigen kann.
- Halten Sie Stromkabel und freiliegende Beleuchtung außerhalb der Reichweite von Kindern und Tieren, um versehentliche Schäden oder Verletzungen zu vermeiden.

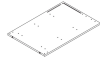
Teile

1 - Frontplatte 1 Stück(e)		2 - Obere Ablage 1 Stück(e)	
3 - Mittlere Ablage 1 Stück(e)		4 - Ablagenstützplatte 3 Stück(e)	
5 - Untere Ablage 1 Stück(e)		6 - Seitenwand 1 Stück(e)	
7 - Frontglasplatte 1 Stück(e)		8 - Glasbefestigungsleiste 1 Stück(e)	
9 - Arbeitsplattenglas 1 Stück(e)		10 - LED-integrierte Arbeitsplatte 1 Stück(e)	



Seitenplatte

1 Stück(e)



Kickplatte

1 Stück(e)



Tür

1 Stück(e)



B - Nockenverschluss

18 Stück(e)



D - Kreuzschlitzschraube

2 Stück(e)



LED-Verlängerungskabel

1 Stück(e)



Kickplatte mit Kabeldurchführung

1 Stück(e)



Tür mit Schlossöffnung

1 Stück(e)



A - Verbindungsschraube

18 Stück(e)



C - Türschloss

1 Stück(e)



E - Netzadapter

1 Stück(e)



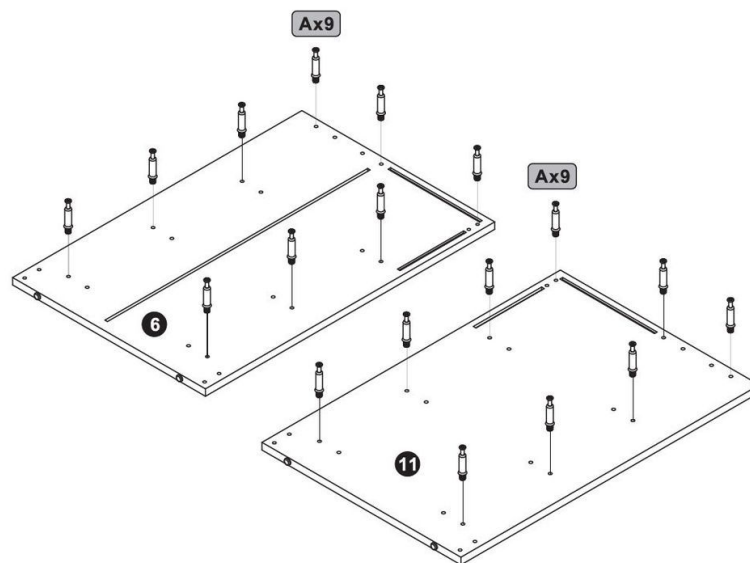
Abdeckleiste für Schlitz

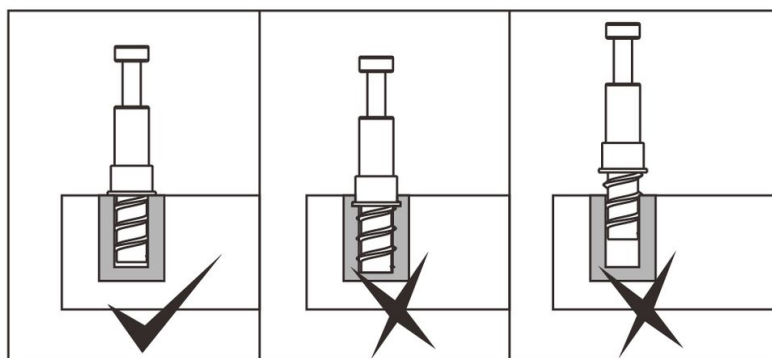
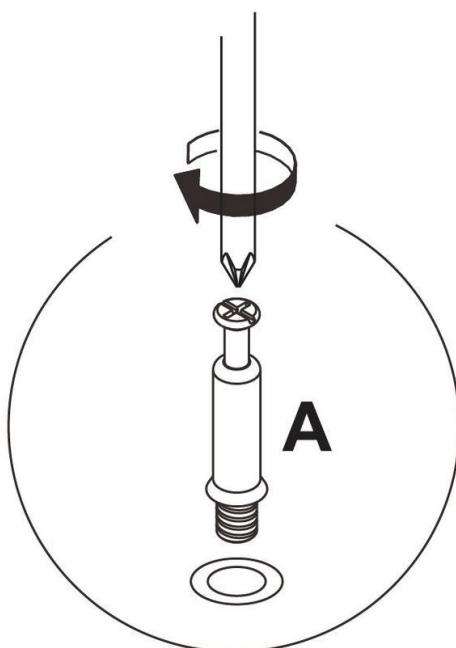
8 Stück(e)



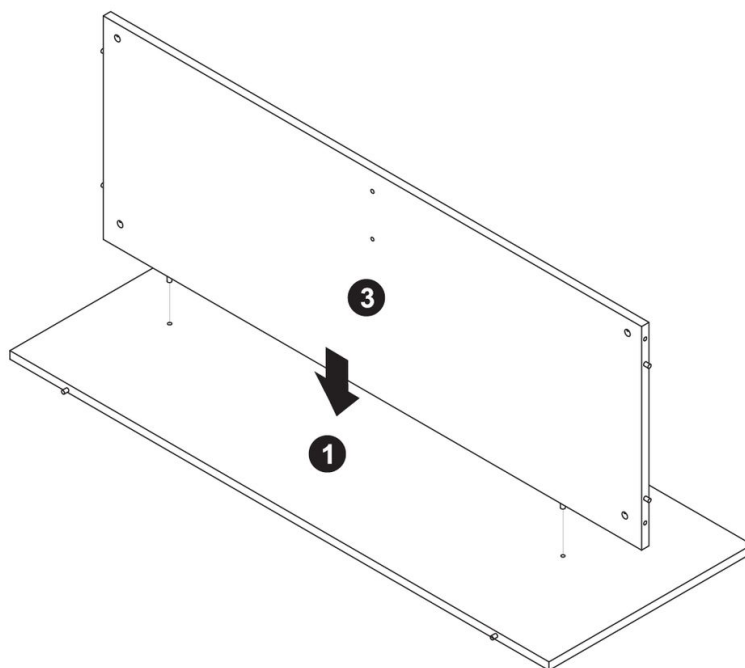
Schritte (24)

1.

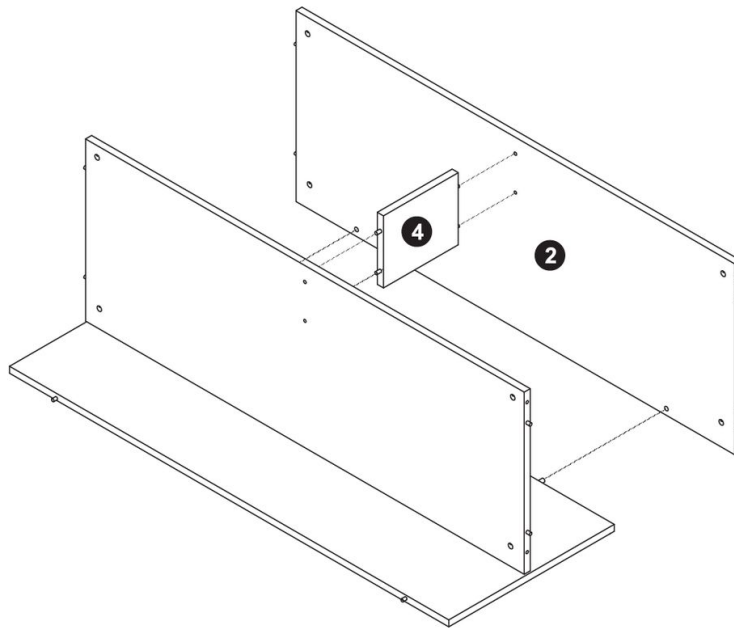




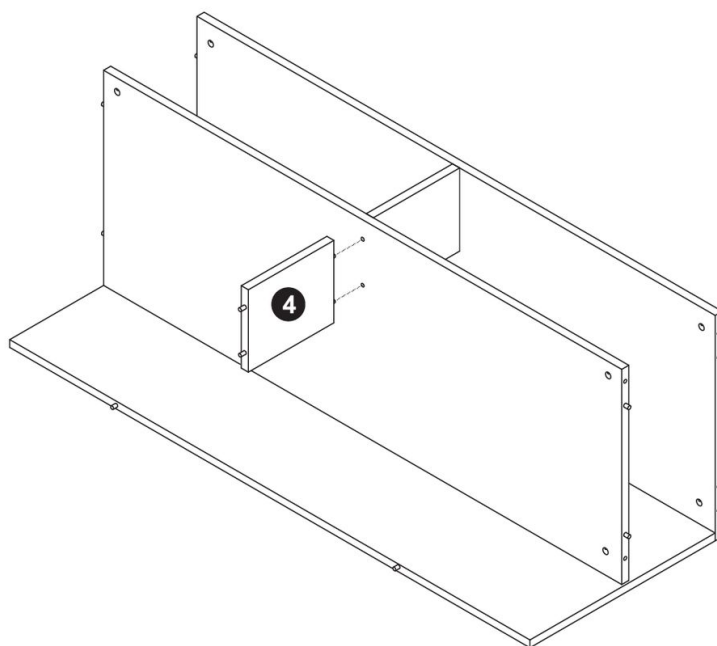
2.



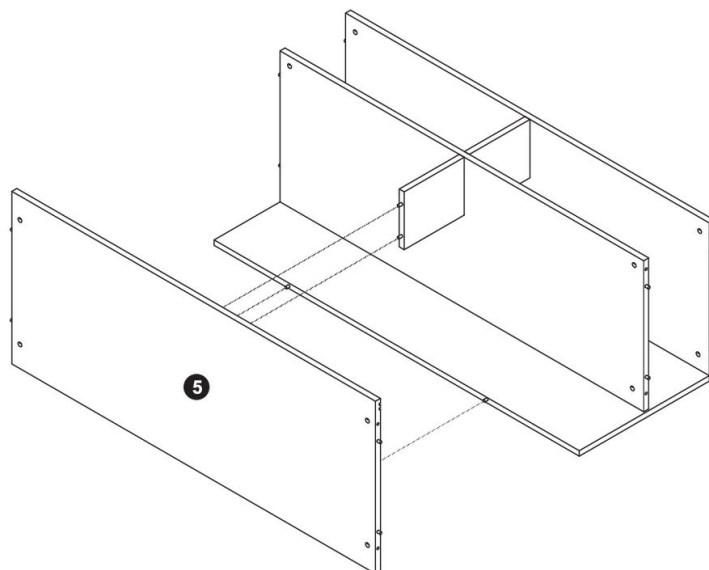
3.



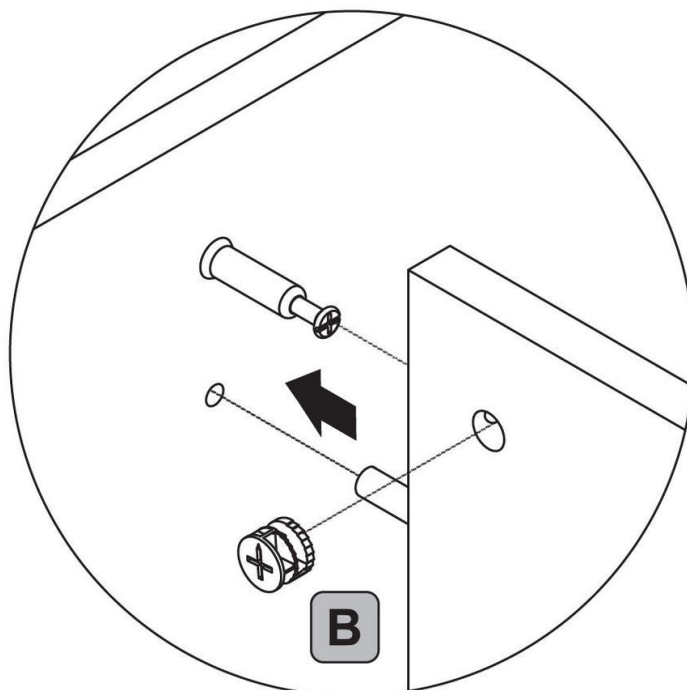
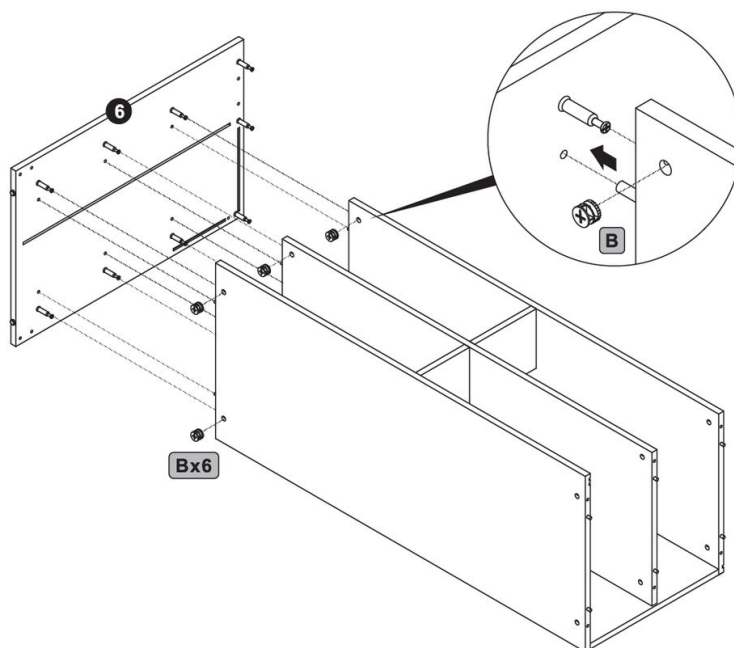
4.

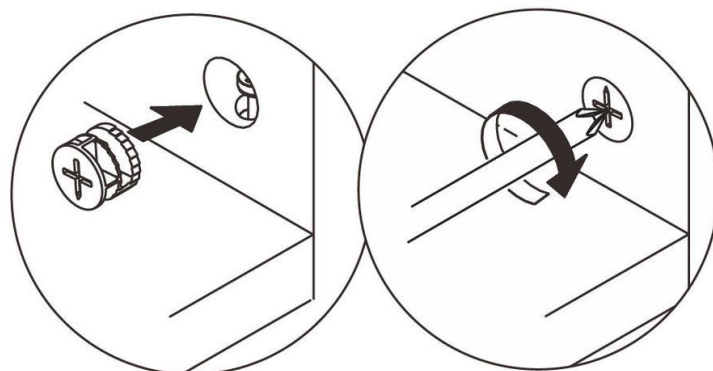


5.

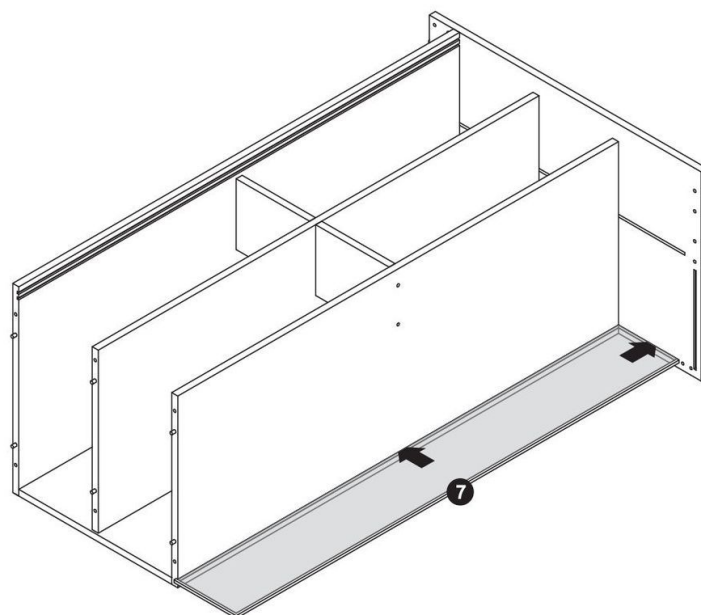


6.

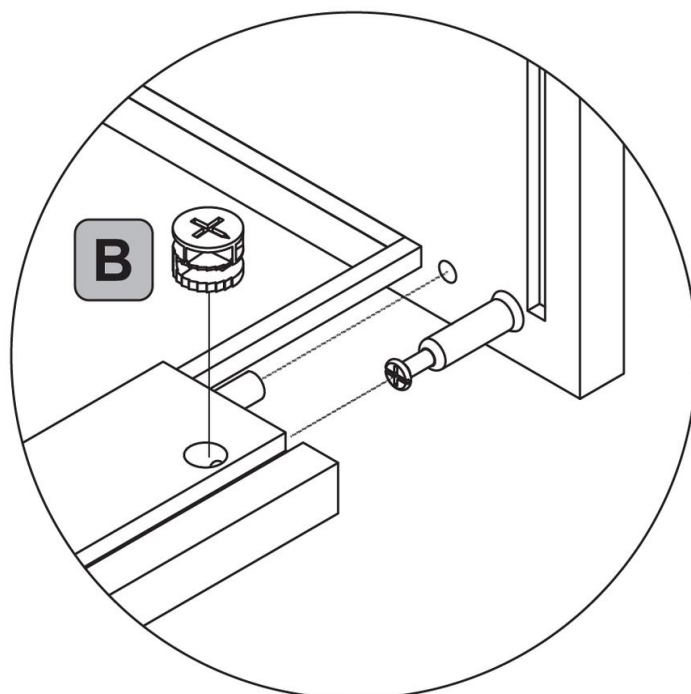
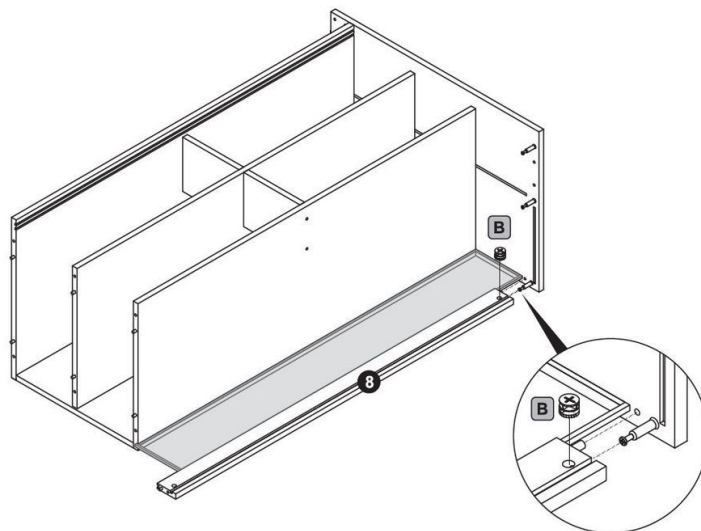




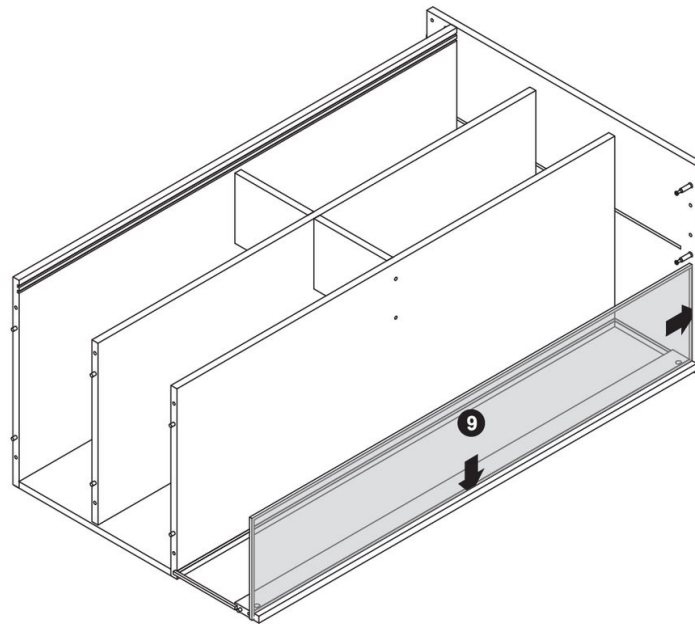
7.



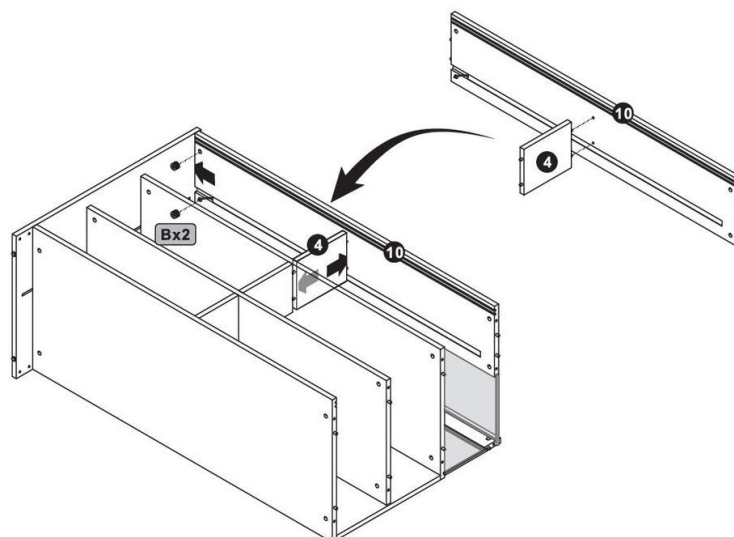
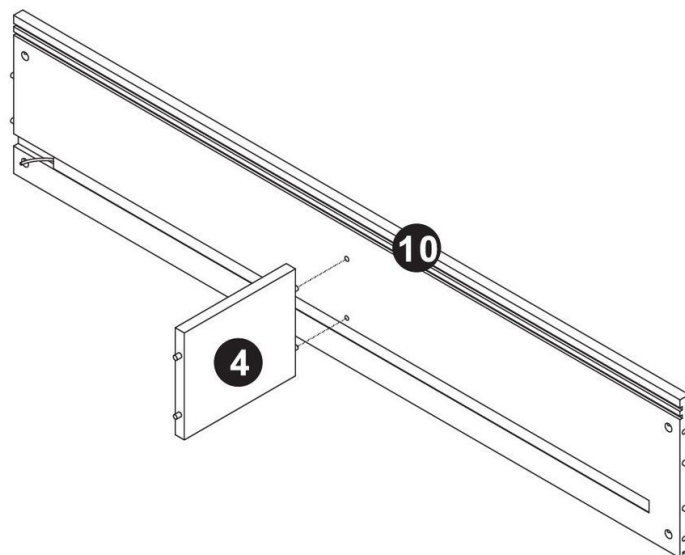
8.

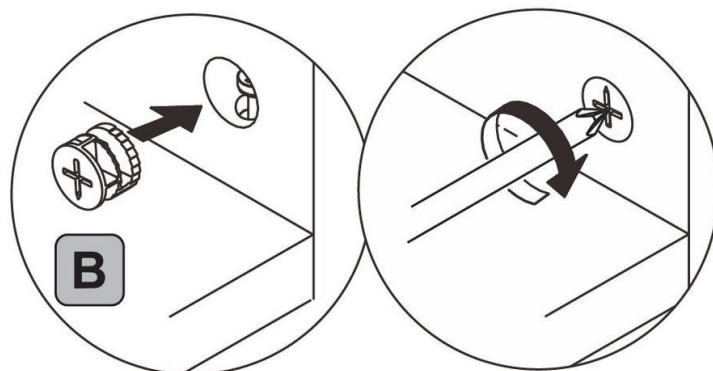


9.

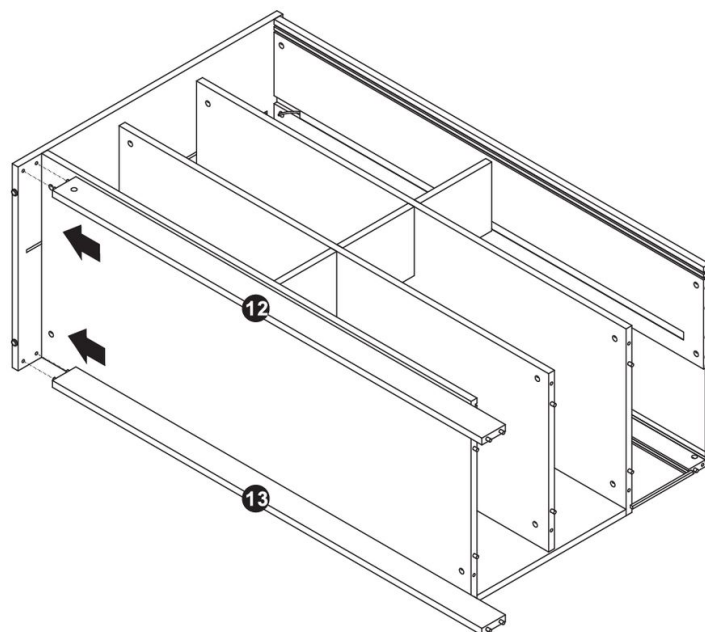


10.

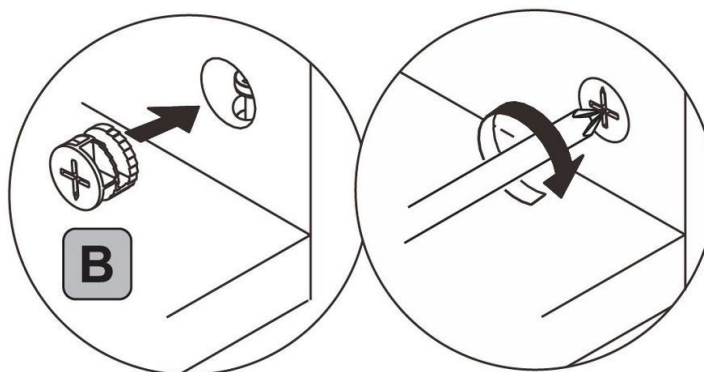
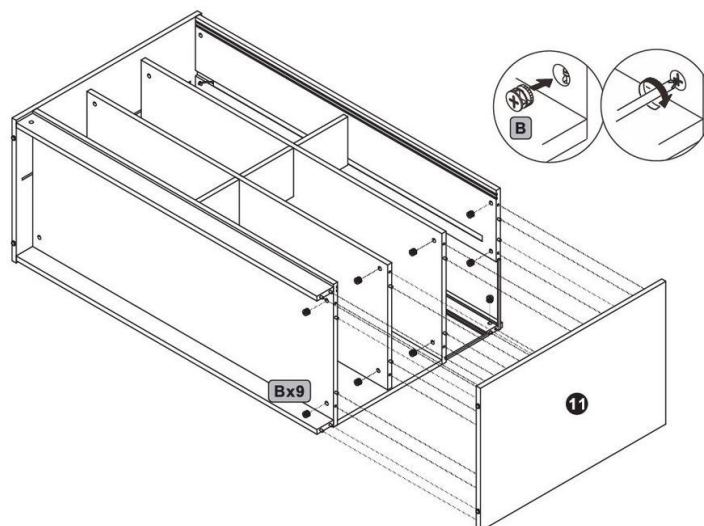




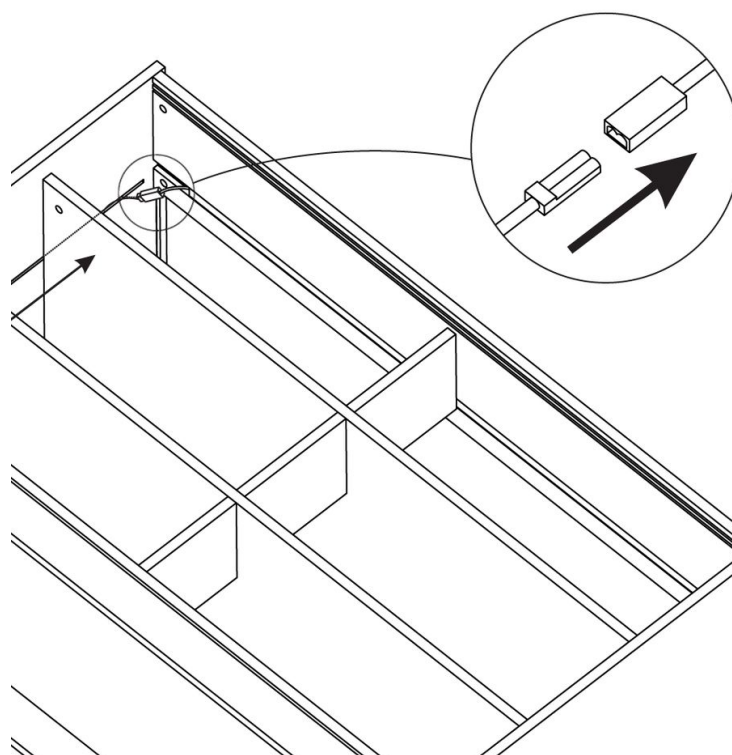
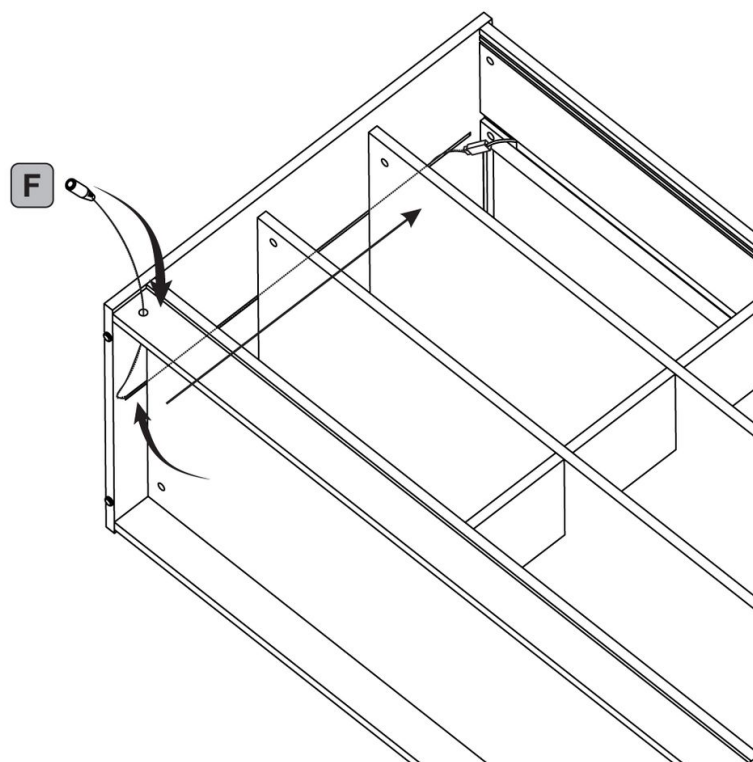
11.



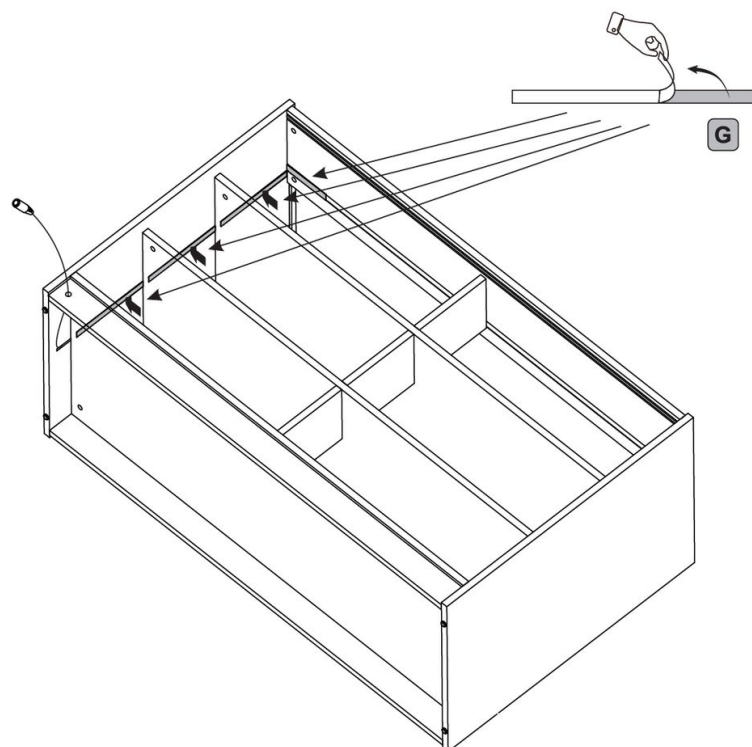
12.



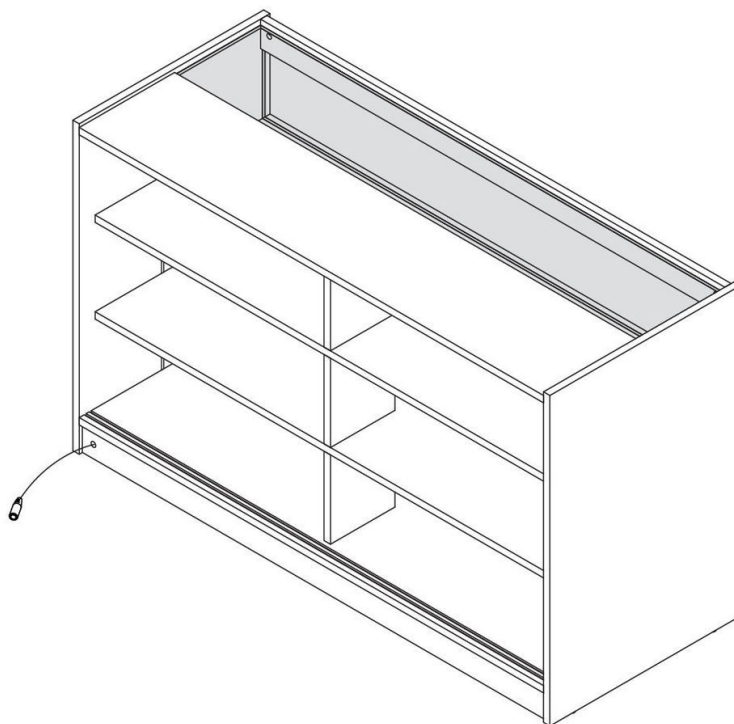
13.



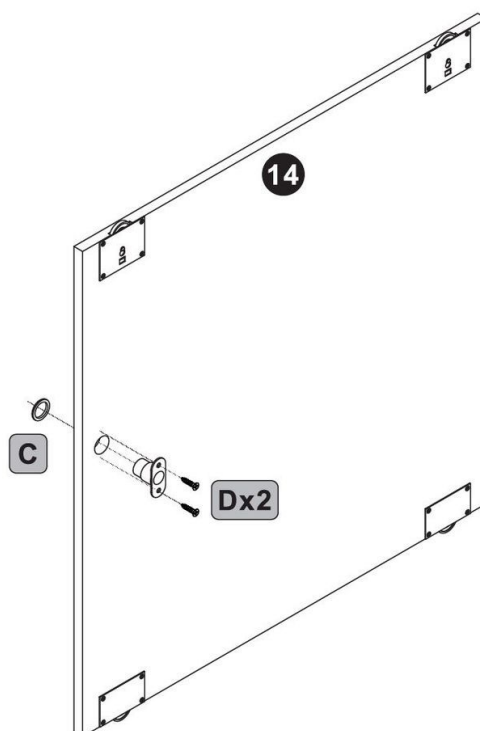
14.



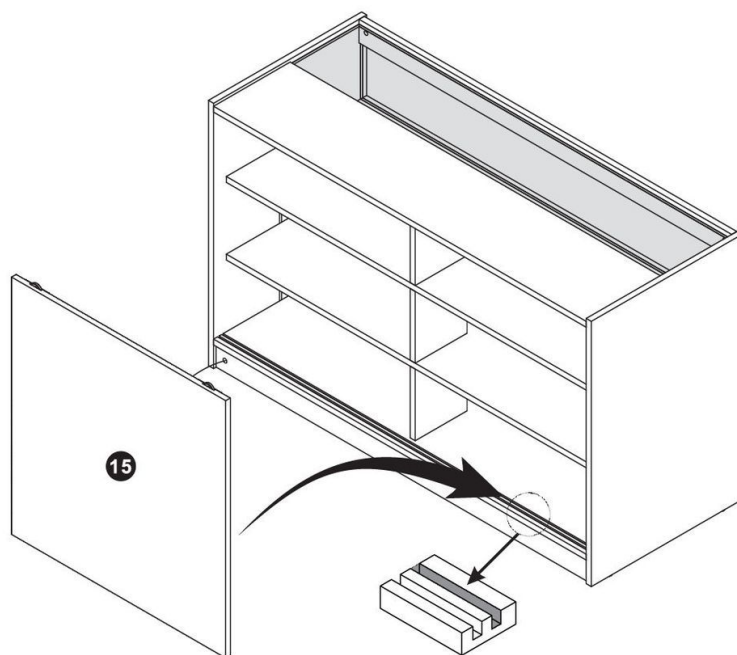
15.



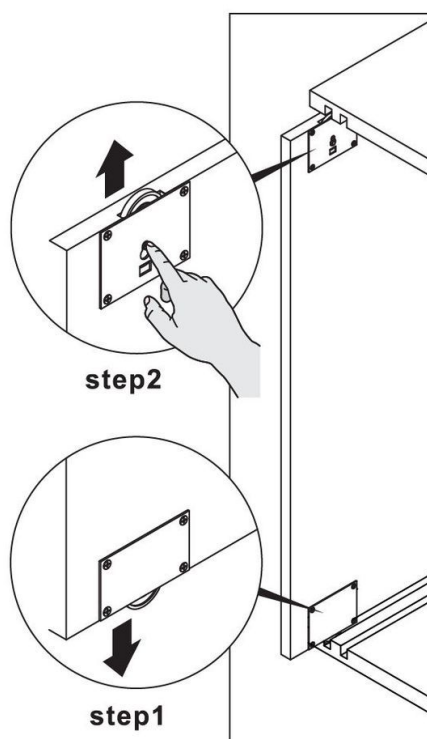
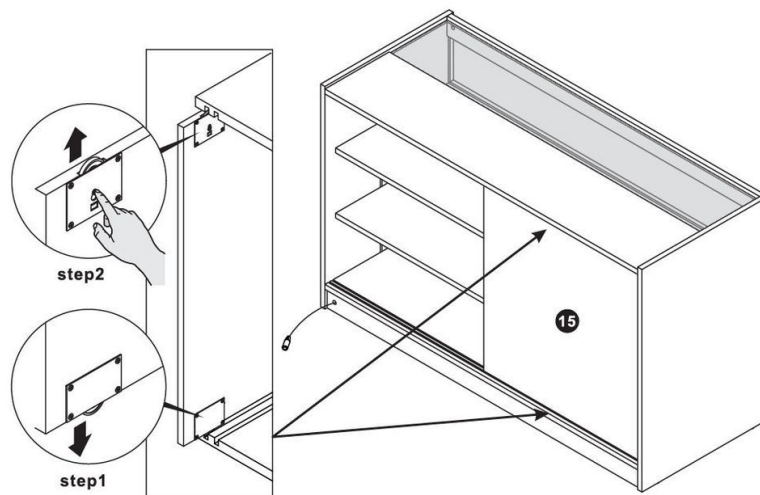
16.



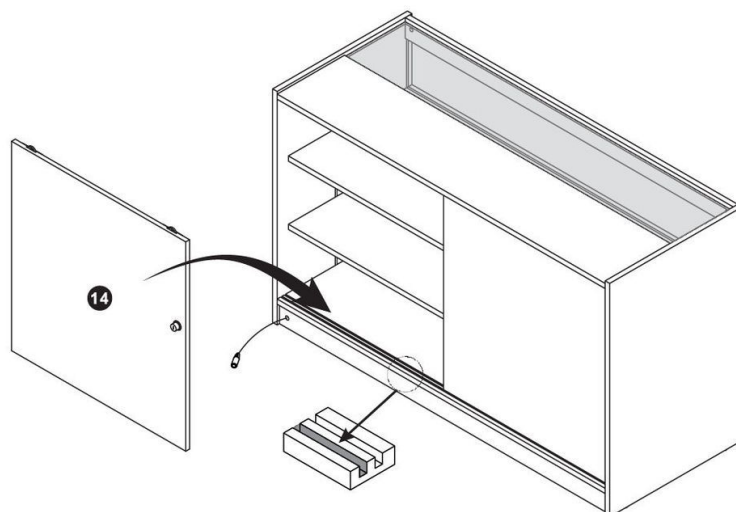
17.



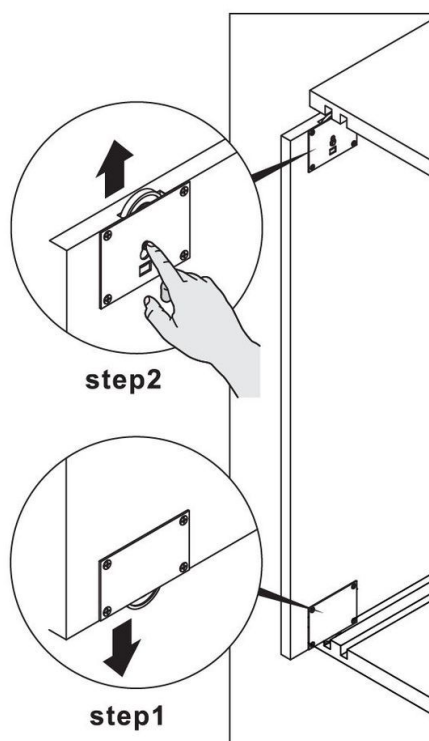
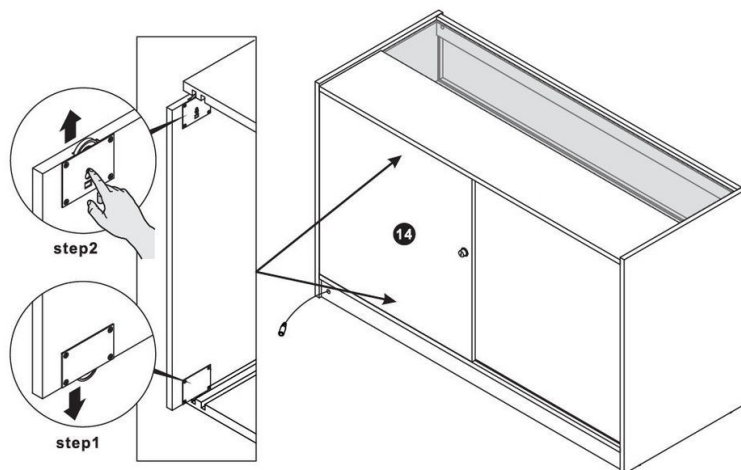
18.



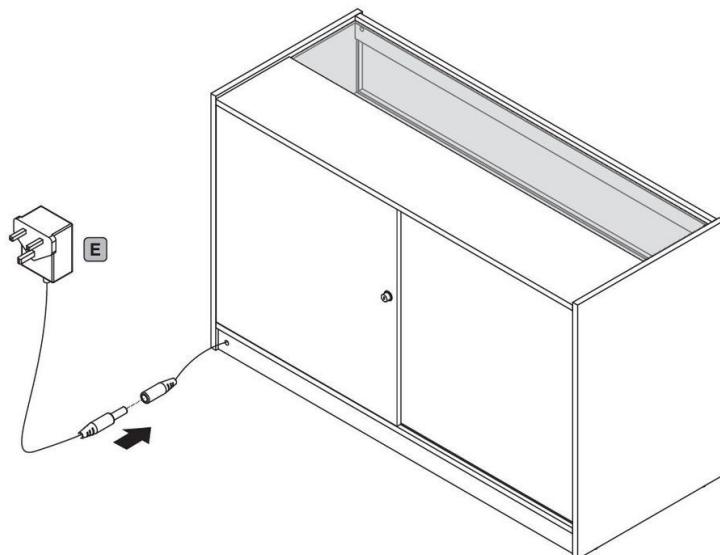
19.



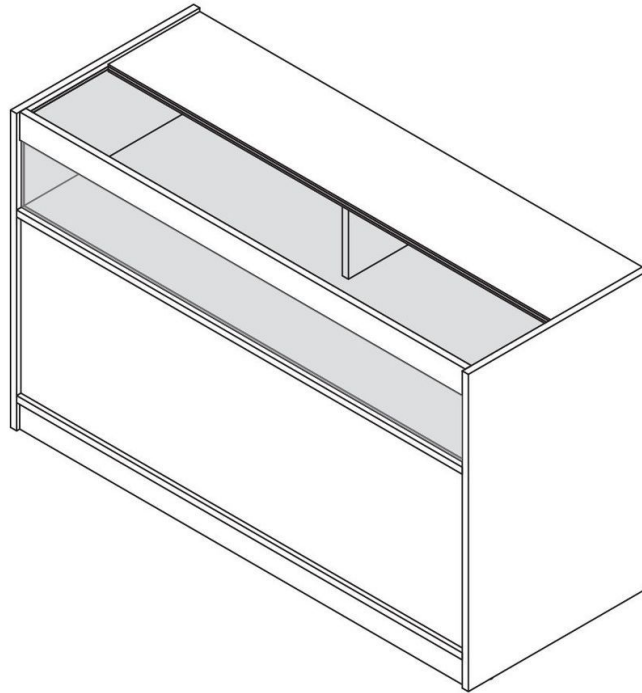
20.



21.



22.



23. Wartung

- Reinigen Sie die Einheit mit einem weichen, feuchten Tuch. Vermeiden Sie die Verwendung von aggressiven Chemikalien oder scheuernden Reinigungsmitteln, da diese die Laminat- oder Glasoberflächen beschädigen könnten.
- Reinigen Sie die Glasregale mit geeigneten Glasreinigungsprodukten, um die Sichtbarkeit zu erhalten und Streifen zu vermeiden.



24. Fehlerbehebung

- **WAS TUN, WENN TEILE IN MEINER BESTELLUNG FEHLEN?**

Wenn Teile in Ihrer Bestellung fehlen, kontaktieren Sie bitte unser freundliches und hilfsbereites Kundensupport-Team innerhalb von 7 Tagen nach Erhalt.

- **FÜR ALLE ANDEREN PROBLEME KONTAKTIEREN SIE BITTE UNSER KUNDENSUPPORT-TEAM.**

Allgemeine Geschäftsbedingungen: <https://de.monstershop.eu/policies/terms-of-service>

